

**AVZ**  
Administraties

Naaldwijkseweg 42  
2291 PA Wateringen

Telefoon 0174 - 221111  
Fax 0174 - 221530  
info@avzadministraties.nl  
www.avzadministraties.nl

NO  
AB

**FACT**

NIEUWSBRIEF · JAARGANG 34 NR.2- 2024

**PAG. 2**

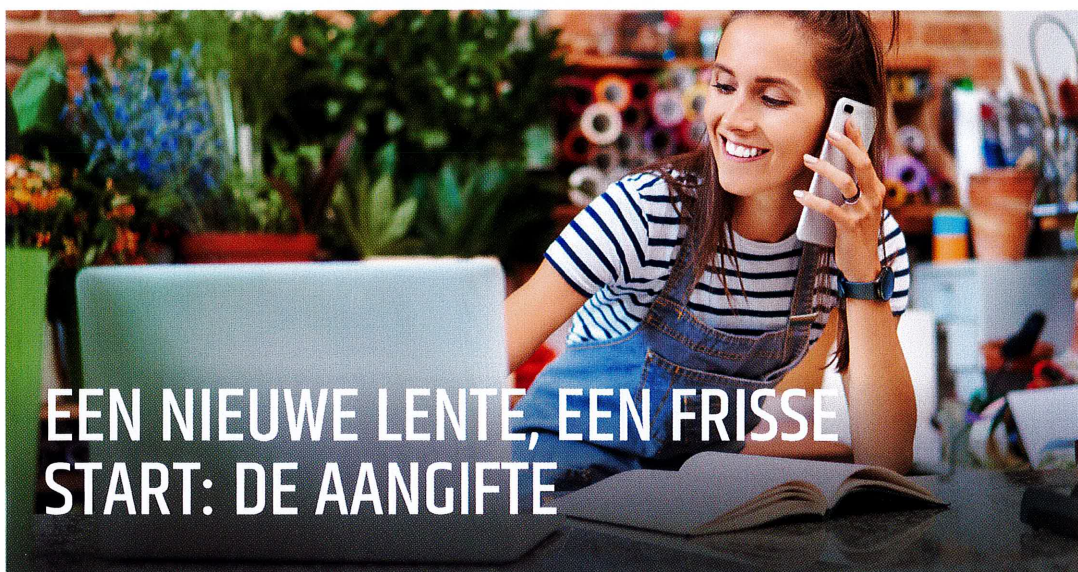
• FISCAAL EN ANDER NIEUWS  
VOOR ONDERNEMERS

**PAG. 3**

• VERDUURZAMING WONING  
IS WIN-WIN

**PAG. 4**

• WOZ-WAARDE: BELANGRIJK  
VOOR BELASTINGEN



**Het is weer 'that time of the year': het seizoen van de belastingaangifte.**

**Voor uitgebreidere tips, advies en hulp helpt jouw NOAB-adviseur je graag verder.**

**DE JAARLIJKSE AANGIFTEGOLF**

In totaal ontvingen de afgelopen weken ca. 9,2 miljoen belastingplichtigen – 7,3 miljoen particulieren en 1,9 miljoen ondernemers – een uitnodiging van de Belastingdienst om vóór 1 mei aangifte te doen. Wie dat niet redt, en dat geldt voor de meeste ondernemers die eerst hun jaarwerk (laten) samenstellen, kan uitstel vragen. Je kunt dit als belastingplichtige zelf doen of overlaten aan je belastingadviseur. Het uitstel is in beginsel maximaal zes maanden, de aangifte moet dan uiterlijk 1 september binnen zijn. Voor belastingadviseurs die onder de zogeheten beconregeling vallen, is deze termijn langer. Wat wel belangrijk is om te weten, is dat de belastingrente is verhoogd. Voor de vennootschapsbelasting (Vpb) naar 10% en voor de inkomstenbelasting (IB) naar 7,5%.

**Beconregeling**

Belastingadviseurs kunnen uitstel vragen voor het doen van de aangiften IB en Vpb. Als zij het uitstel vóór 1 mei aanvragen, wordt uitstel verleend tot 30 april van het volgende jaar, voor de aangifte 2023 is dat dus 30 april 2025. Als ook die termijn nog

ontoereikend is, is nog eens minimaal vier maanden aanvullend uitstel mogelijk.

**TIP!**

NOAB-kantoren beschikken over een becon-aansluiting. Informeer bij je NOAB-adviseur of uitstel in jouw situatie wenselijk is en ook daadwerkelijk is aangevraagd.

**CHECK VOORINGEVULDE AANGIFTE**

Het is zaak alle vooringevulde gegevens in je IB-aangifte 2023 goed te controleren. De Belastingdienst betreft deze gegevens van derden als gemeenten (denk aan WOZ-waardes), banken (denk aan banktegoeden, bancaire en hypothecaire schulden), werkgevers/opdrachtgevers (denk aan inkoop, werk derden) en verzekeraars (denk aan lijfrenten en premies voor de AOV-verzekering), maar daar kunnen altijd fouten in sluipen. Bovendien moet je vele posten nog zelf invullen, bijvoorbeeld aftrekposten voor zorgkosten en/of giften, of betaalde rente op van familie geleend geld.

**FACTS** is een uitgave van:  
Nederlandse Orde van  
Administratie- en Belastingdeskundigen  
**Hoofredactie** NOAB  
**Redactie** Loft 238 Tekst & Media  
**Opmaak** Appeltje Eva  
**Druk** Dekkers van Gerwen  
's-Hertogenbosch © NOAB 2024

De samenstellers en de uitgever accepteren geen aansprakelijkheid voor schade, van welke aard ook, die het directe of indirecte gevolg is van handelingen en/of beslissingen die gebaseerd zijn op deze nieuwsbrief.

Postbus 2478  
5202 CL 's-Hertogenbosch  
Telefoon (073) 614 14 19  
info@noab.nl  
www.noab.nl

# FISCAAL EN ANDER NIEUWS VOOR ONDERNEMERS

## VERDELING OVER FISCALE PARTNERS GEAUTOMATISEERD

Als je voor de fiscus als fiscale partner wordt aangemerkt, kun je flink besparen op belasting door bepaalde posten, zoals vermogen of de inkomsten uit eigen woning, slim over beide partners te verdelen. Dit zelf 'schuiven' met aftrekposten om een zo voordelig mogelijke aangifte te doen, leidde in de praktijk vaak tot onduidelijkheid of te veel betaalde belasting. Dit proces heeft de Belastingdienst nu geautomatiseerd en geoptimaliseerd. Dit moet uitmonden in een zo voordelig mogelijk aangifte voor fiscale partners.

### TIP!

Je NOAB-adviseur controleert welke verdeling over de partners tot de voordeligste uitkomst leidt.

## SLIM-SUBSIDIE: EERSTE TIJDVAK 2024

De SLIM-subsidie, de stimuleringsregeling leren en ontwikkelen in het mkb, staat ook in 2024 weer open voor mkb-ondernemers die de duurzame inzetbaarheid van werknemers serieus nemen. De regeling onderscheidt drie groepen:

- individuele mkb'ers (minder dan 250 werknemers, jaaromzet maximaal 50 miljoen euro);
  - samenwerkingsverbanden in het mkb;
  - grootbedrijven in de landbouw-, horeca- en recreatiesector.
- Voor deze groepen gelden aparte aanvraagtijdvakken:
- van 1 maart 09.00 uur t/m 28 maart 17.00 uur (individuele mkb'ers);
  - van 3 juni 09.00 uur t/m 31 juli 17.00 uur (samenwerkingsverbanden tussen mkb'ers en grootbedrijven in de landbouw-, horeca- en recreatiesector);
  - van 2 september 09.00 uur t/m 30 september 17.00 uur (individuele mkb'ers).

Een individuele mkb'er kan maximaal 25.000 euro subsidie ontvangen. Voor samenwerkingsverbanden is dat maximaal 500.000 euro en voor de grootbedrijven is het maximumbedrag 200.000 euro. Er zit 48 miljoen euro in de pot, en er geldt een subsidieplafond. Voor meer informatie en de aanvraag kun je terecht op [www.uitvoeringvanbeleidszw.nl](http://www.uitvoeringvanbeleidszw.nl)

### TIP!

Het ministerie van Sociale Zaken en Werkgelegenheid ontwikkelde een toolkit voor betrokkenen die willen communiceren over de SLIM-regeling. Kijk op [www.campagnetoolkits.nl/slim](http://www.campagnetoolkits.nl/slim)

## AANPAK STRESS MET INZET VAN AI

Een derde deel van het langdurend arbeidsverzuim heeft een psychische oorzaak. Als het gaat om werkgerelateerde problemen, komt het fenomeen psychosociale arbeidsbelasting (PSA) in beeld. PSA manifesteert zich als stress en is een van de belangrijkste arbeidsrisico's. Toch krijgt stress in organisaties nog onvoldoende aandacht.

Een Nederlands consortium, waarin onder meer het Amsterdam UMC is vertegenwoordigd, kreeg 10,8 miljoen euro toegewezen van de Nederlandse Organisatie voor Wetenschappelijk Onderzoek (NWO) voor het project DESTRESS. Met inzet van artificiële intelligentie willen de onderzoekers stress meten en eerder herkennen. Om privacy van werknemers te beschermen zijn ook onderzoekers uit de sociologie, het recht en de ethiek betrokken. Doelstelling is minder verzuim door stress en meer mentale weerbaarheid van medewerkers. Kijk voor meer informatie op [www.beroepsziekten.nl/content/destress](http://www.beroepsziekten.nl/content/destress)

## FORSE STIJGING FAILLISEMENTEN

Onderzoek van Alliance Trade leert dat het aantal faillissementen in Nederland in 2023 sterk is gestegen, met +52%. Voor 2024 wordt een lager percentage (+31%) voorspeld, maar ook dat cijfer is nog altijd fors. De stijging in 2023 en 2024 wordt verklaard door de naweeën van de coronapandemie en de sterk gestegen kosten in het mkb. Lagere economische groei en geopolitieke onzekerheid zijn andere factoren. Getroffen sectoren zijn de horeca, transport, groothandel/retail en de bouw. Voor 2025 wordt een stabilisering verwacht.

## HERSTRUCTURERING VIA WHOA

Een dreigend faillissement voorkomen? De Wet homologatie onderhands akkoord (WHOA) maakt het mogelijk te herstructureren voordat een op zich levensvatbare onderneming failliet gaat. Via een zogeheten WHOA-procedure bij de rechter kun je als ondernemer een saneringsakkoord sluiten met alle schuldeisers. Gedurende een afkoelingsperiode mogen schuldeisers hun vordering dan niet opeisen en kan de onderneming financieel orde op zaken stellen. Een saneringsakkoord heeft ook fiscale gevolgen. Vaak wordt afgesproken dat schuldeisers afzien van een deel van hun vordering. Dat levert de schuldeiser, vaak betreft dat zzp'ers, een aftrekpost op voor de inkomstenbelasting (of bij een bv de vennootschapsbelasting), terwijl de schuldenaar voor dat kwijtgescholden deel belastbare winst geniet.

### LET OP!

Raadpleeg je NOAB-adviseur om de fiscale gevolgen van een WHOA-procedure goed in kaart te brengen. □

# VERDUURZAMING WONING IS WIN-WIN

## ENERGIELABEL STEEDS BELANGRIJKER BIJ AAN- EN VERKOOP WONING

Investeren in het verduurzamen van de woning loont, niet alleen qua energiekosten. Het energielabel dat een woning heeft, speelt een steeds grotere rol bij de koopprijs van een verkoop. Bovendien bepaalt sinds 1 januari 2024 het energielabel van een huis hoeveel een koper (extra) kan lenen bij de aankoop.

### Hypotheekbedrag vs. energielabel

Voor een huis met energielabel A++++ met garantie mag een koper tot wel 50.000 euro meer lenen dan voor een huis met een slecht energielabel (E, F of G). Bij de aankoop van een huis met een laag energielabel kun je als koper wel extra hypotheek krijgen voor energiebesparende maatregelen. Dat geld kan worden ingezet voor verduurzaming, zoals isolatiemaatregelen of de aanschaf van een (hybride) warmtepomp. Hoe slechter het energielabel van jouw woning is, hoe meer geld je kunt lenen voor energiebesparing:

- € 20.000 voor een woning met energielabel E, F en G;
- € 15.000 voor een woning met energielabel C en D;
- € 10.000 voor een woning met energielabel A+++ , A++ , A+ , A en B.

### EXTRA HYPOTHEEK BIJ WELK ENERGIELABEL?

ENERGIELABEL WONING	EXTRA HYPOTHEEK	EXTRA HYPOTHEEK VOOR ENERGIE- BESPARING
A++++ met garantie	€ 50.000	-
A++++	€ 40.000	-
A+++	€ 30.000	€ 10.000
A+/A++	€ 20.000	€ 10.000
A	€ 10.000	€ 10.000
B	€ 10.000	€ 10.000
C	€ 5.000	€ 15.000
D	€ 5.000	€ 15.000
E	-	€ 20.000
F	-	€ 20.000
G	-	€ 20.000

### Duurzaamheidskorting

Een energielabel A of hoger levert lagere maandlasten op. Steeds meer hypotheekverstrekkers geven een duurzaamheidskorting op de hypotheekrente. Deze bedraagt momenteel tussen de 0,05% en 0,15%, afhankelijk van het energielabel en de geldverstrekker. De gemiddelde kosten voor een energielabel liggen tussen de € 300 en € 600.

## DUURZAMER HUIS IS FORS MEER WAARD

Verhoging verkoopprijs bij hoger energielabel

van oud label	A++++	A	B	C	D	E	F	naar nieuw label
A	2,9%							
B	7,1%	3,9%						
C	10,3%	7,1%	3,0%					
D	14,2%	10,8%	6,5%	3,5%				
E	*	14,5%	10,0%	6,8%	3,2%			
F	*	*	12,6%	9,3%	5,7%	2,3%		
G	*	*	*	11,6%	7,8%	4,4%	2,1%	

\* labelsprong weggelaten omdat deze in praktijk minder realistisch is

Bron: NVM/Brainday

### Hogere woningwaarde

Investeren in het verduurzamen van de woning, en daarmee het verbeteren van het energielabel, loont. Verduurzaming zorgt voor een stijging van de woningwaarde, blijkt uit onderzoek door NVM/Brainday naar de verkoopprijzen van woningen in de periode 2015-2022. Met name de hogere energiekosten spelen hierin een belangrijke rol.

Een woning met label C brengt gemiddeld 7,9% meer op dan een vergelijkbare woning met een G-label. Voor een woning met een C-label wordt gemiddeld zo'n € 35.000 meer betaald dan voor een vergelijkbare woning met een G-label. Het belang is ook terug te zien in de woninginformatie. In vijf jaar is het aantal aanbiedingsteksten waarin gerept wordt van zonnepanelen verviervoudigd.

### Financiering verduurzaming

Als woningeigenaar heb je recht op ISDE-subsidie voor isolatie, (hybride) warmtepomp of zonneboiler. De subsidie voor een warmtepomp dekt gemiddeld 30% van de kosten. Voor plaatsing van zonnepanelen is de BTW 0%. Naast een hogere hypotheek voor energiebesparende maatregelen, kun je via het Nationaal Warmtefonds ([www.warmtefonds.nl](http://www.warmtefonds.nl)) een Energiebespaarlening afsluiten. Je kunt maximaal € 71.000 lenen, zonder afsluitkosten. □



# WOZ-WAARDE: BELANGRIJK VOOR BELASTINGEN

## WOZ-WAARDE: BELANGRIJK VOOR BELASTINGEN

De waarde stijging van woningen is heel leuk als huizenbezitter, maar heeft ook een groot nadeel. Hoe hoger de waarde, hoe meer belasting je betaalt. Deze wordt vastgesteld aan de hand van de WOZ-waarde. Dit is de taxatiewaarde van een woning of bedrijfspand op 1 januari van het vorige jaar. De waarde van een woning wordt door gemeenten vastgesteld op basis van vergelijkbare panden die rond de peildatum zijn verkocht. Voor bedrijfspanden hanteert de gemeente een taxatiemethode die bijvoorbeeld uitgaat van de verhuurwaarde of de herbouwwaarde.

Verschillende overheden gebruiken de WOZ-waarde bij de berekening van hun belastingen:

- gemeenten gebruiken de WOZ-waarde voor de onroerendezaakbelasting (OZB) en soms de rioolheffing;
- de Belastingdienst gebruikt de WOZ-waarde voor de inkomstenbelasting (het eigenwoningforfait), de vennootschapsbelasting, de schenkbelasting, de erfbelasting en de verhuurderheffing;
- waterschappen gebruiken de WOZ-waarde voor de watersysteemheffing.

Bij een huurwoning wordt de WOZ-waarde gebruikt bij de berekening van het aantal punten, en daarmee de (maximale) huur van de huurwoning.

## Vragen over de WOZ-waarde?

Gemeenten bepalen jaarlijks de WOZ-waarde door een taxatie. Je kunt het verslag van de taxatie opvragen bij je gemeente, om vast te stellen hoe de gemeente de WOZ-waarde heeft bepaald.

- Via het WOZ-waardeloket ([www.wozwaardeloket.nl](http://www.wozwaardeloket.nl)) kun je gratis de WOZ-waarde van je woning opvragen.
- Met Koopsominformatie van het Kadaster ([www.kadaster.nl](http://www.kadaster.nl)) kun je de verkoopprijs van verkochte huizen binnen een postcodegebied opvragen. Daarmee kun je woningprijzen rond de peildatum vergelijken. Voor de prijs (€ 3,35) hoef je het niet te laten.

## 1.033 MILJARD EURO NEDERLANDSE ECONOMIE VOORBIJ GRENS VAN DUIZEND MILJARD EURO

Het CBS becijferde dat de omvang van de Nederlandse economie, uitgedrukt in het bruto binnenlands product (bbp), in 2023 1.033 miljard euro bedroeg. Dit is bijna drie keer zoveel als in 1995, toen het bbp 330 miljard bedroeg. De sterke groei wordt deels verklaard door het economisch herstel na corona en de hoge inflatie. Nederland is daarmee de 18de economie van de wereld op de ranglijst van het IMF. Binnen de EU bezet Nederland de vijfde plek. □

# HANDHAVINGSPLAN ARBEIDSRELATIES

Over het onderscheid tussen 'echte' zelfstandigen en 'schijnzelfstandigen' is al heel veel gezegd en geschreven. In het laatste geval is de werkende immers gelijk te stellen aan een werknemer. De werkgever moet dan loonheffingen afdragen, de werknemer heeft rechten bij ziekte en/of ontslag. In 2016 werd besloten de handhaving op deze arbeidsrelaties op te schorten, tenzij sprake is van evident 'kwaadwillende' werkgevers. Dit zogeheten handhavingsmoratorium eindigt op 1 januari 2025.

In de aanloop naar dit moment publiceerde de Belastingdienst begin maart het handhavingsplan arbeidsrelaties 2024. Hierin zet de fiscus uiteen hoe zij vanaf 1 januari 2025 wil gaan handhaven op de arbeidsrelaties van zzp'ers. De fiscus maakt daartoe gebruik van een driesporenbeleid:

- actieve samenwerking met de markt om de balans in arbeidsverhoudingen te herstellen;

- specifieke aandacht voor risicovolle sectoren, branches of arbeidsrelaties;
- specifieke aandacht voor het onderwerp binnen de reguliere klantbehandeling. □

