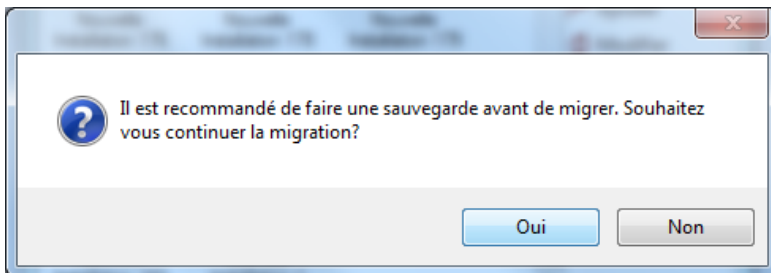
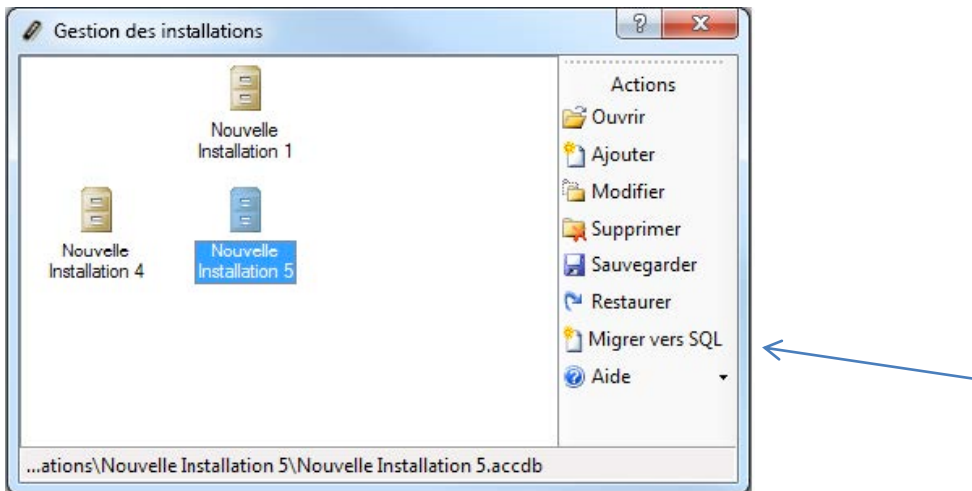




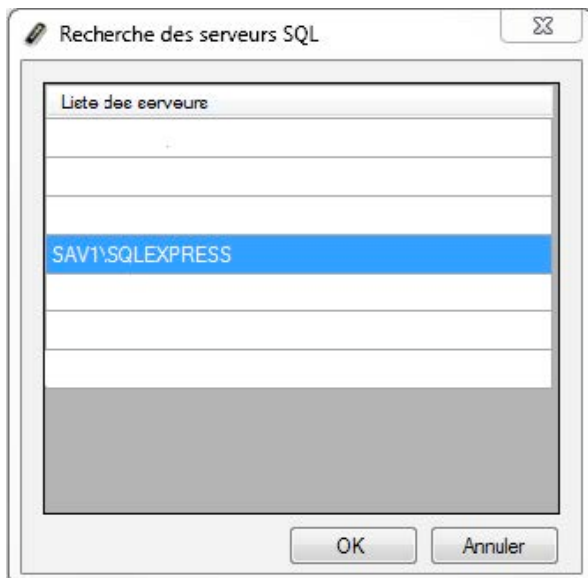
Migration d'une base ACCESS en SQL

NOTICE TECHNIQUE

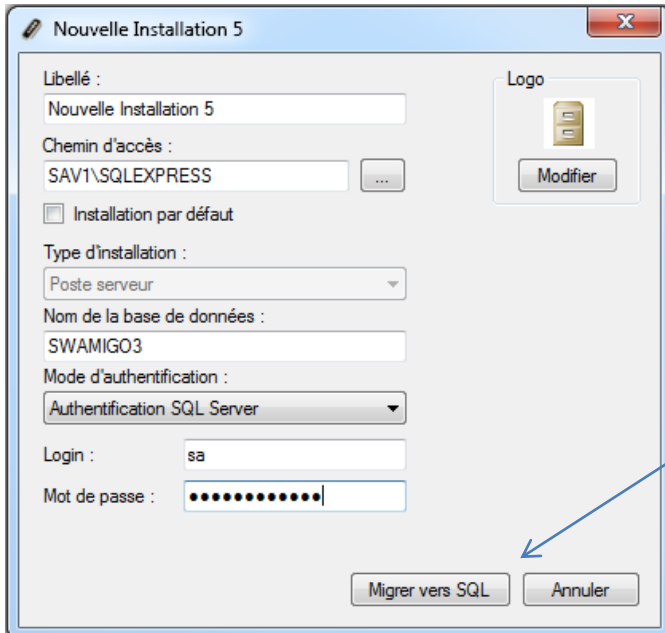
- 1 Installez un moteur SQL : 2005, 2008 ou 2008R2. Suivre le guide d'installation dans le répertoire Aide sur la clé USB de SWAMIGO3.
- 2 Sauvegardez de votre installation
- 3 Cliquez sur Migration vers SQL :



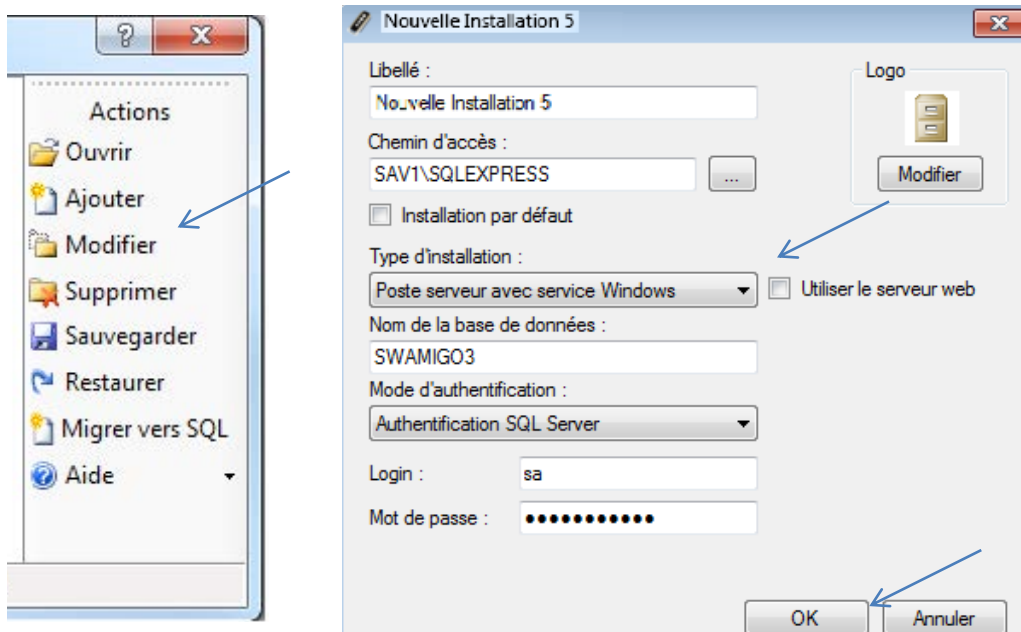
- 4 Sélectionnez votre serveur SQL



5 Renseignez le mot de passe de votre moteur SQL (celui que vous avez créé pour l'authentification mixte - > voir guide d'installation SQL), puis cliquez sur Migrer vers SQL.



6 Dans la fenêtre de Gestion des installations cliquez sur Modifiez, changez le Type d'installation en Poste serveur avec service Windows, puis cliquez sur OK



7 Cliquez sur OUI

