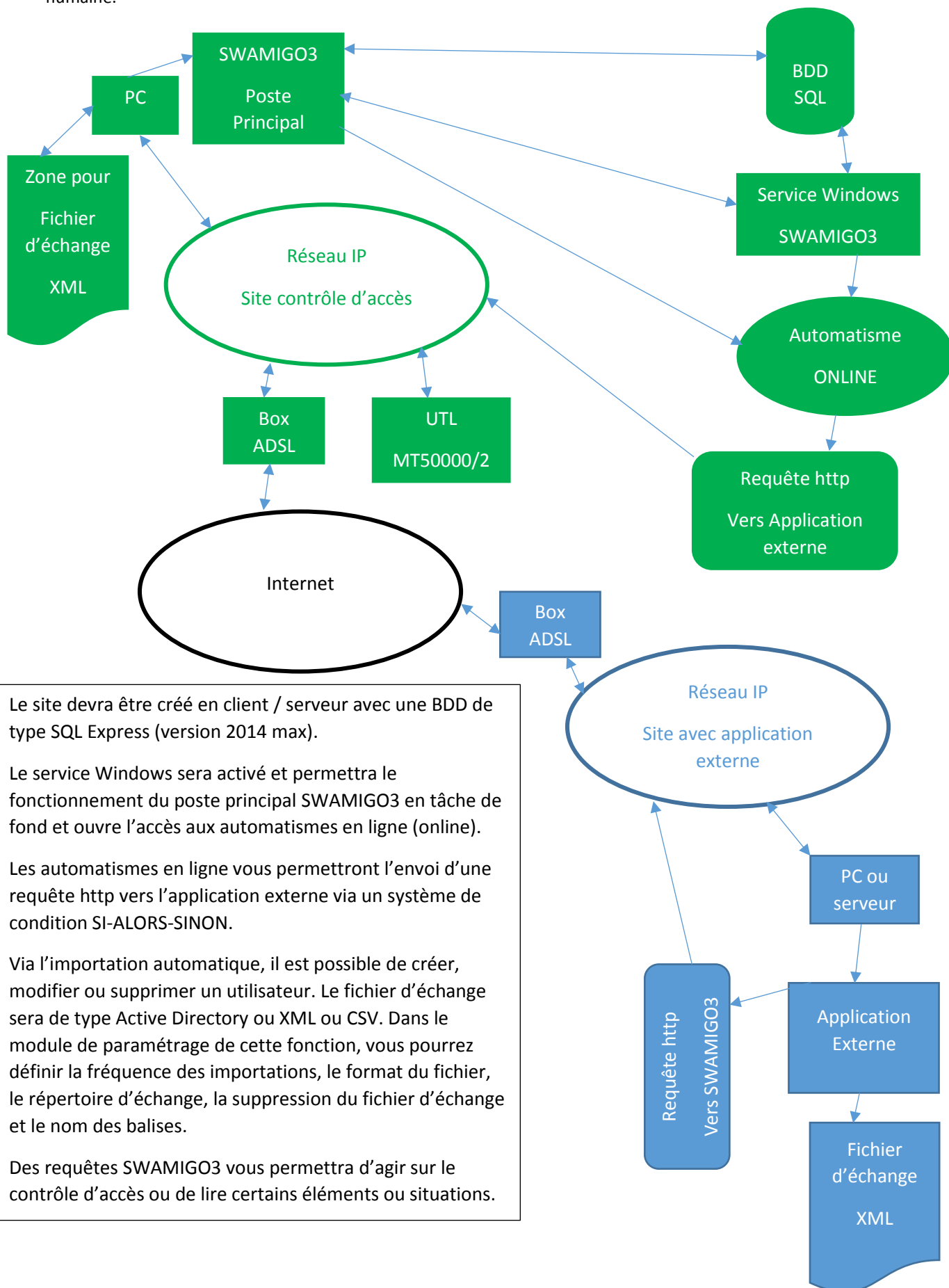


SWAMIGO3 EN TACHE DE FOND et GESTION DES DROITS D'ACCES PAR UNE AUTRES APPLICATIONS

L'objectif est de gérer votre contrôle d'accès SWAMIGO3 depuis une application externe et sans intervention humaine.



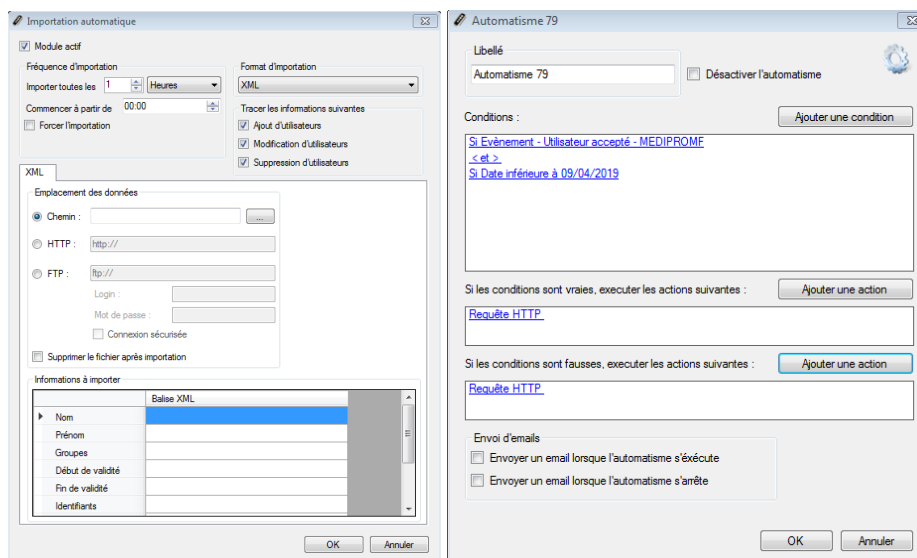
Le site devra être créé en client / serveur avec une BDD de type SQL Express (version 2014 max).

Le service Windows sera activé et permettra le fonctionnement du poste principal SWAMIGO3 en tâche de fond et ouvre l'accès aux automatismes en ligne (online).

Les automatismes en ligne vous permettront l'envoi d'une requête http vers l'application externe via un système de condition SI-ALORS-SINON.

Via l'importation automatique, il est possible de créer, modifier ou supprimer un utilisateur. Le fichier d'échange sera de type Active Directory ou XML ou CSV. Dans le module de paramétrage de cette fonction, vous pourrez définir la fréquence des importations, le format du fichier, le répertoire d'échange, la suppression du fichier d'échange et le nom des balises.

Des requêtes SWAMIGO3 vous permettra d'agir sur le contrôle d'accès ou de lire certains éléments ou situations.



Exemple Requête http SWAMIGO3

GetEventList

recuperation des evenements

<http://localhost:8080/SWAMIGO3/GetEventList&NumberOfEvents=50>

NumberOfEvents = nombre d'événements à récupérer

StartDate = récupération des événements après cette date

EndDate = récupération des événements avant cette date

Votre application créera le fichier d'échange et le copiera dans le répertoire d'échange défini dans le module « Importation automatique ».

Notre logiciel SWAMIGO3 chargera les données contenu dans le fichier d'échange dans la BDD et synchronisera immédiatement les nouveaux droits dans les UTL.

Selon votre configuration du module d'importation, SWAMIGO3 effacera le fichier d'échange.