

# RÉSIDENCES DÉCORATION

## PLEIN SOLEIL

Corse, Formentera, Athènes

La finca de  
**Jade Jagger**

**IBIZA**  
AUTREMENT

**PASSION ROSÉ**  
VINS, CHAMPAGNES

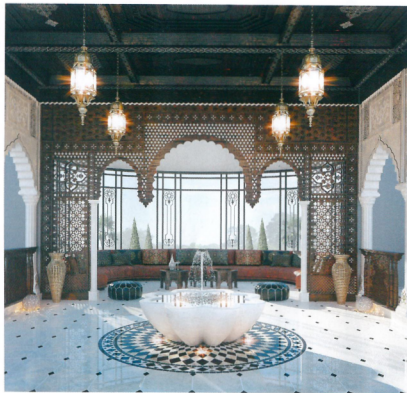
**EUROLUCE**  
NOS COUPS DE CŒUR

**NOUVEAUTÉS**  
SALLES DE BAINS  
LINGE DE MAISON

SPA BADABA BADA...

## Hôtel Bowmann

Repère très parisien, sophistiqué, dans le Triangle d'Or, ce ravissant boutique-hôtel devait ouvrir un spa en osmose parfaite avec son concept. Fait et de belles manières ! D'une part, grâce à la superbe mise en scène de l'architecte Olivier Billiotte et du décorateur Laurent Maugoust ; d'autre part, à travers la démarche très innovante de la maison Lacure Officine. Haut de gamme, biologique, Lacure Officine promet tout à la fois de ralentir le processus de vieillissement, renforcer le système immunitaire et contrôler le poids, tout en développant auprès des hôtes, pendant les soins et après, un sentiment de plénitude et d'équilibre. Les protocoles mis au point en exclusivité pour l'hôtel Bowmann réparent certes mais préviennent aussi les déséquilibres dus au stress et à la pollution. Outre la carte des massages et soins de beauté, le Spa dispose d'un hammam spectaculaire à la mosaïque or, d'un sauna finlandais et d'une piscine saphir avec marbre de Carrare et plafond miroir. Ouvert aux résidents et non résidents 7 jours sur 7 ([hotelbowmannparis.com](http://hotelbowmannparis.com)). AMCLD



TALENT

## Juliette Chatelain

Créatrice de Traverses Architecture à Avignon, Juliette Chatelain dessine, conçoit, rénove des maisons anciennes, des villas contemporaines, des hôtels de charme et même des logements collectifs... Depuis 15 ans, cette diplômée de l'École nationale supérieure d'architecture de Paris-La Villette, fait entendre sa talentueuse voix dans un monde d'hommes. Elle qui aime avant tout la simplicité des formes, les matériaux naturels, conjuguer les formes anciennes avec le design actuel, peut se targuer d'un parcours atypique, fruit de son regard sensible, mêlant art et technique. Juliette Chatelain ne perd jamais de vue l'humanité de ses bâtiments remplis de lumières, de couleurs, de formes et de partages, inspirés de ses voyages : « J'ai eu la chance de travailler sur de beaux espaces (bâtisse du 18<sup>e</sup> à Châteauneuf-du-Pape, palais d'une princesse qatari à Doha, vieux mas à l'Isle-sur-la-Sorgue, espaces industriels à Orange...), et le mélange passé/présent m'a toujours ravi. » Un talent à suivre... 06 50 31 55 03. M.D.

Photos: P. Prasad