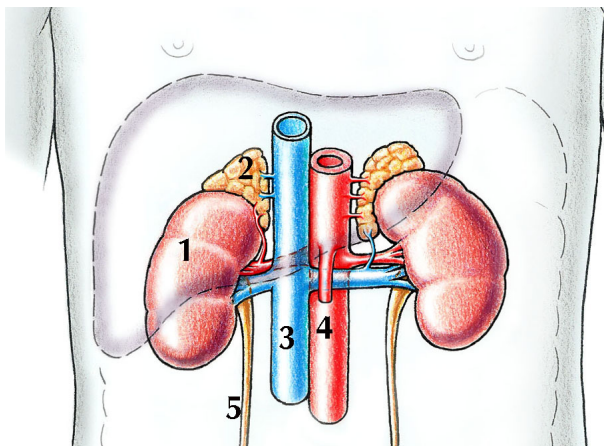


Nieren

Die Nieren liegen in der Lendengegend beiderseits der Wirbelsäule hinter der Bauchhöhle. Die rechte Niere liegt unterhalb der Leber, die linke unterhalb der Milz. Eine Niere wiegt etwa 150g und hat die Form einer Bohne. Die Nieren haben ein Mark, eine Rinde und ein Kelchsystem. Beide Nieren werden durch eine separate Arterie mit Blut versorgt, zwei Venen transportieren das Blut wieder weiter in die untere Hohlvene.



1. Niere
2. Nebenniere
3. Untere Hohlvene (Vena cava)
4. Bauchschlagader (Aorta)
5. Harnleiter (Ureter)

Eine wesentliche Funktion der Nieren ist es, die Salz- und Wasserausscheidung zu kontrollieren. Zusätzlich hat die Niere die Aufgabe, Endprodukte des Stoffwechsels zu eliminieren (z.B. Harnstoff, Harnsäure) gleichzeitig aber wertvolle Blutbestandteile (z.B. Zucker, Aminosäuren) zurück zu gewinnen. In 24 Stunden fließen etwa 1500 Liter Blut durch die Nieren. Aus dem arteriellen Blut wird ein Teil der Flüssigkeit ausgepresst: es entsteht der Primärharn. Durch Rückgewinnung und Absonderung wird dieser Primärharn zum Urin, welcher dann ins Kelchsystem und schliesslich ins Nierenbecken gelangt. Von dort wird der Urin durch den Harnleiter in die Harnblase befördert.