

### Panorama des fintech

Les startups et PME qui fournissent des services financiers grâce à des solutions innovantes, en plein essor en France, représentent le 2<sup>ème</sup> secteur le plus important en matière de levées de fonds :

**8,4 MILLIARDS D'EUROS LEVÉS**

- > Au premier semestre de 2022
- > Contre 11,6 milliards d'euros levés sur l'ensemble de 2021

**24% DES FINTECH FRANÇAISES SONT DÉJÀ IMPLANTÉES À L'ÉTRANGER**

- > 100% sont implantées en Europe
- > 42% sont implantées également hors Europe

**86% DES FRANÇAIS ONT DÉJÀ EU RECOURS À DES SERVICES FINANCIERS NUMÉRISÉS**

- > 77% des interrogées ont autant ou d'avantage utilisé leurs outils financiers numériques depuis le début de la crise

**76%**

- > des français pensent que l'impact des placements financiers sur l'environnement est important

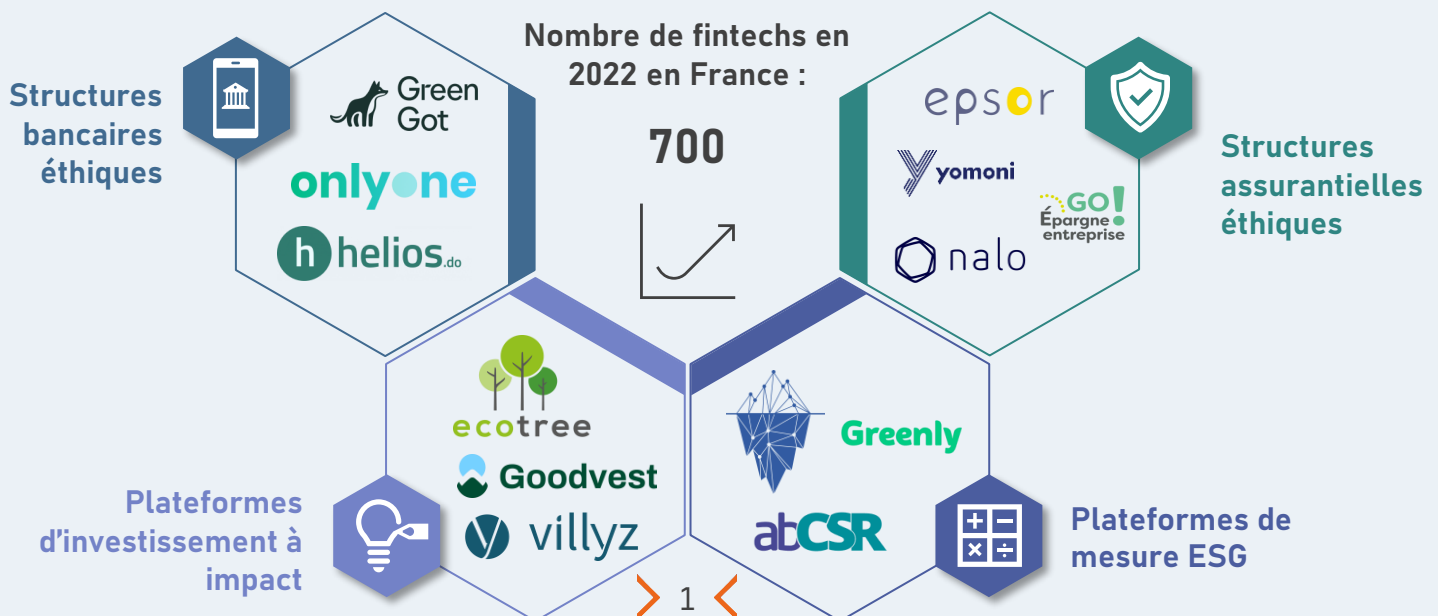


**8%**

- > des fintech sont engagées pour l'environnement dans l'écosystème français

### Les grands types de fintech à impact

Les fintech éthiques sont des entreprises qui proposent des produits et services financiers, numériques et innovants en incluant des problématiques de développement durable. Elles se déclinent en 4 principaux types :



### 1 Les fintech bancaires et leurs partenaires

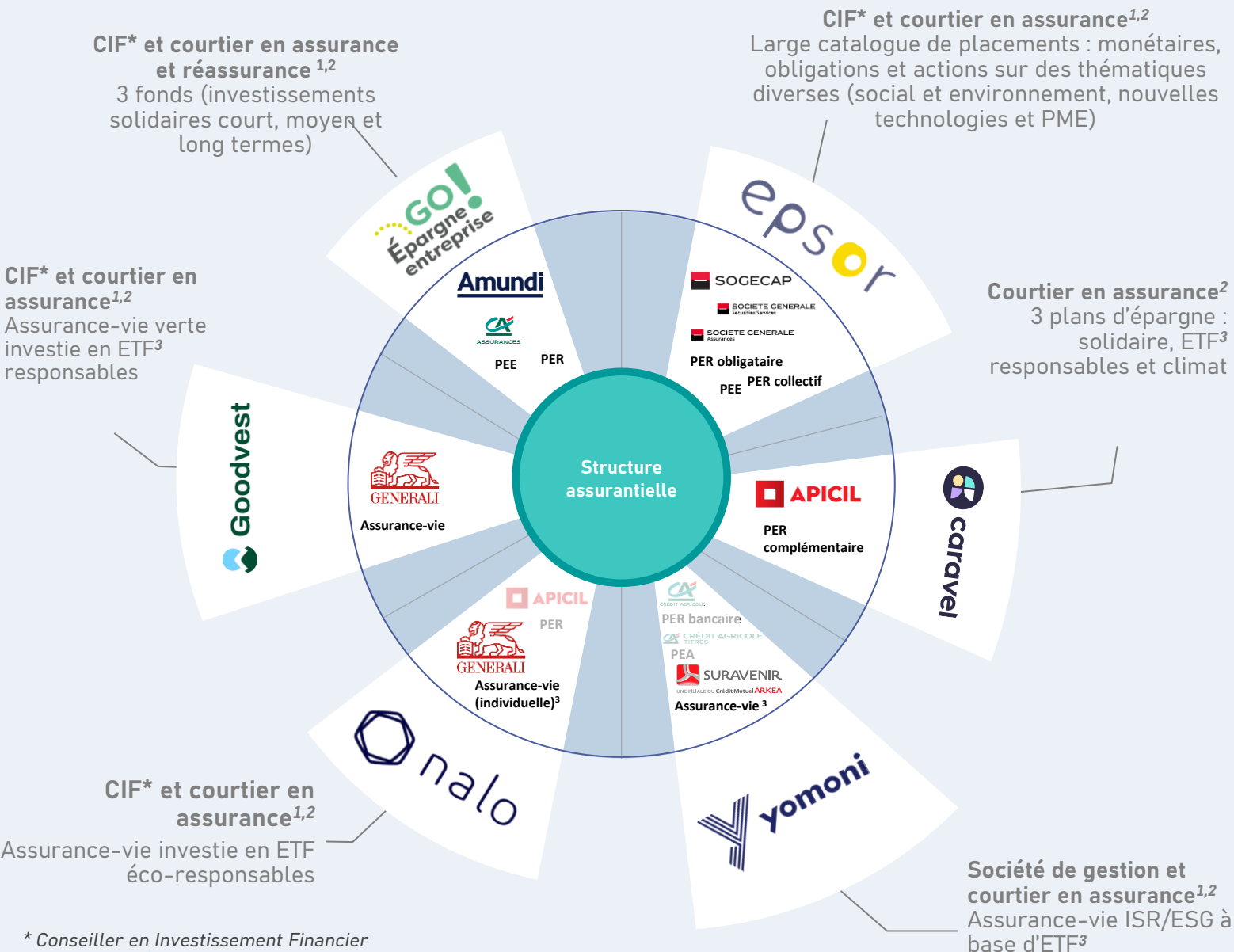
Ces entreprises offrent à leurs clients une alternative éthique aux banques traditionnelles en **investissant les fonds collectés dans des projets à impact social et environnemental** qu'elles qualifient de positif.

Compte courant	✓	✓	✓
Carte bancaire	✓	✓	✓
Compte épargne	⌚ <sup>2023</sup>	✓	✗
Prêts bancaires	✗	✗	✗
Virement zone SEPA	✓	✓	✓
RIB/IBAN	✓	✓	✓
Dépôts chèques/espèce	✗	✗	✗
Calcul de l'empreinte carbone	✓ Des dépenses via les transactions par carte	✓ Des projets d'investissements	✓ Des dépenses via les transactions par carte
Paiement	PPS EU		
Investissement responsable			
Assurance	Vie Non-vie		
Empreinte carbone			
Banque partenaire	 Fonds clients garantis et sécurisés par le Crédit Mutuel Arkea*	 Dépôts collectés retenus un mois puis distribués : 60% à la banque centrale et 40% placés sur des projets durables*	 Fonds clients garantis et sécurisés par la Société Générale*

\* Fonds intégrés au bilan de la banque partenaire

### 2 Les fintech assurantielles éthiques

Ces entreprises proposent une alternative aux assurances traditionnelles en investissant les primes reçues dans des projets à impact social et environnemental « positif ». Cependant, elles ne disposent pas de l'agrément et distribuent des produits rattachés aux assureurs traditionnels.



\* Conseiller en Investissement Financier

<sup>1</sup> D'après AMF

<sup>2</sup> D'après Orias

<sup>3</sup> Exchange Traded Funds : regroupement d'investissements structurés pour suivre le prix d'une ou plusieurs commodités, actions, ...

Il est à noter que Yomoni et Nalo proposent des produits standards (PER, PEA et PER bancaire) et des produits éthiques (Assurance vie). Go!Épargne Entreprise est partenaire de Amundi Epargne Salariale et retraite, dont le PER et PEE sont assurés par le CA Assurances

### 3 Les plateformes d'investissement à impact

Elles permettent à leurs utilisateurs d'investir dans des projets durables, des SCPI\* responsables ou des biens tangibles à impact.

#### Investissement dans des biens tangibles



2%  
RoI\*\*

- > Lancée en 2016
- > Société de gestion forestière
- > Investissement dans les arbres pour particuliers et entreprises
- > Certifiée B corp
- > Certifiée PEFC

#### Investissement dans des SCPI



### IROKO.

7.1%  
RoI

- > Lancée en 2020
- > Plateforme d'épargne en immobilier
- > SCPI\* IROKO Zen labellisé ISR
- > Partenaire Ecotree
- > Fonds collectés : 174,6M€

#### Plateformes de financement participatif



3%  
RoI\*\*

- > Lancée en 2013
- > Intermédiaire en Financement
- > Certifié B corp
- >
- > Fonds collectés : 9.9 M€



1.2%  
RoI

- > Lancée en 2020
- > PSFP\*
- >
- > Fonds collectés : 65k€

### WISEED

8.9%  
RoI

- > Lancée en 2009
- > PSI\*
- >
- > Fonds collectés : 390 M€



4.9%  
RoI\*\*

- > Lancée en 2012
- > Conseiller en investissements participatifs
- > Certifié B corp
- > Fonds collectés : 83 M€



5.5%  
RoI

- > Lancée en 2014
- > Portefeuille électronique solidaire labellisé par Finansol
- > Fonds collectés : 94.8 M€



>7%  
RoI

- > Lancée en 2015
- > Conseiller en investissements participatifs
- >
- > Fonds collectés : 290 M€

\*SCPI : Société Civile de Placement Immobilier

PSI : Prestataire de Services d'Investissement  
\*PSFP : Prestataire de Services de Financement Participatif

\*FPCV : Financement Participatif pour la Croissance Verte

\*\*espéré

LEMONWAY Partenaire de transactions

## 4 Les plateformes de mesure ESG

Ces plateformes permettent de calculer et de suivre l'impact ESG des individus, des entreprises et des portefeuilles financiers. Elles peuvent se concentrer sur un ou plusieurs critères.

