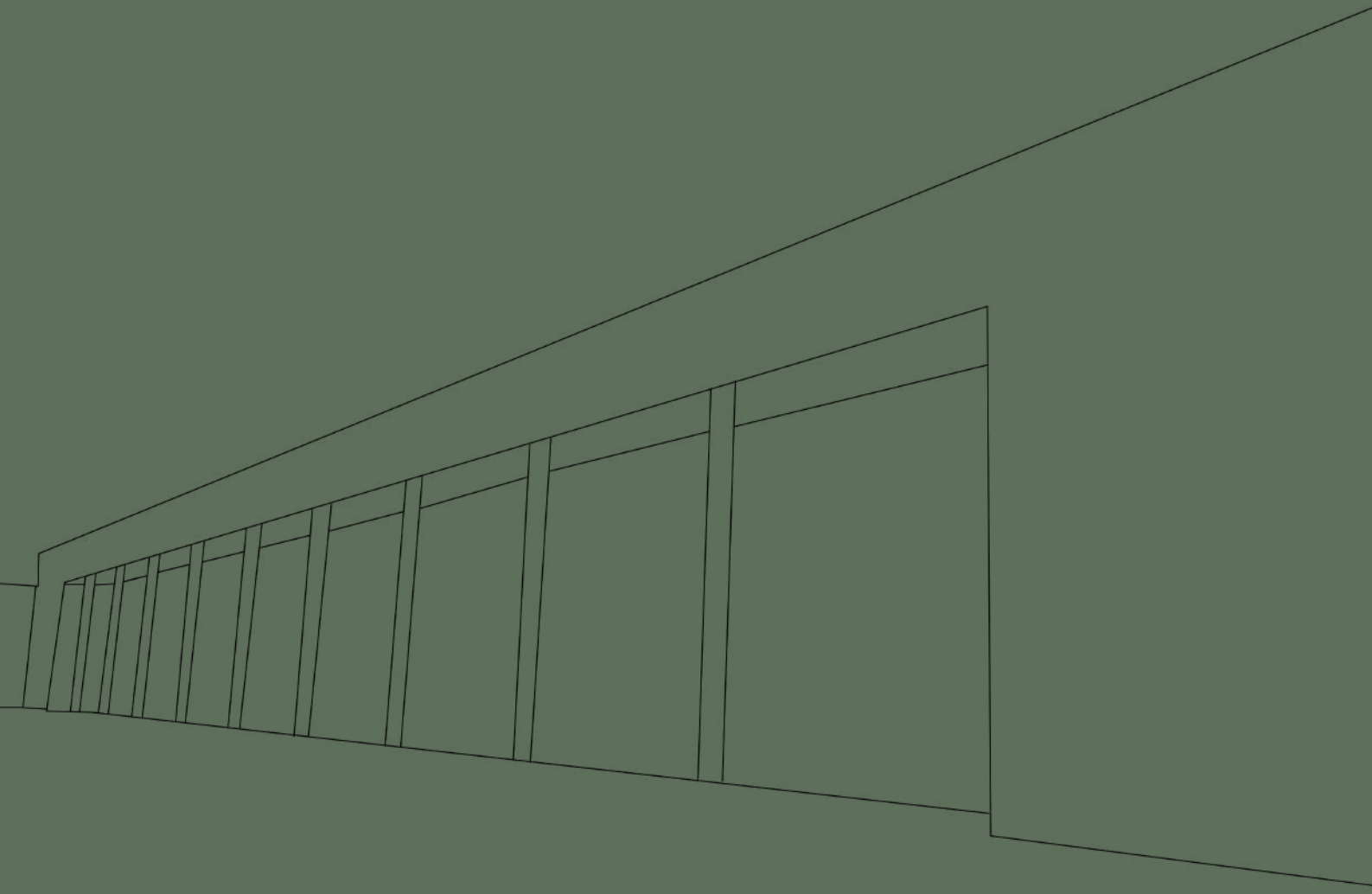


Document non-contractuel

B3



Parc des Frênes Bureaux à Arnas (69)

À LOUER

DISPONIBLE

bulteau



Stéphane Bulteau, Valentine Chevalier, Florence Duperron,
Jérémy Bulteau, Joseph Bulteau ©Bulteau

Introduction

Créée en 2006 par Stéphane Bulteau,
passionné *d'immobilier*, la société Bulteau
décline l'immobilier sous toutes ses *formes*.

Bulteau est présent principalement en région Nord Lyonnaise et plus particulièrement sur le secteur Beaujolais, la société élargit à présent son périmètre d'implantation et rayonne sur une centaine de kilomètres aux alentours.

CONSTRUCTION

RÉHABILITATION

INVESTISSEMENT

LOCAUX D'ACTIVITÉS

BUREAUX

LOCAUX COMMERCIAUX

DEMEURES DE CARACTÈRE

INVESTISSEMENT LOCATIF

35

Années d'expérience

15K

m² en cours de commercialisation

7

Programmes en cours de développement

60K

m² développés en Immobilier d'entreprise

10K

m² réhabilités en Immobilier d'habitation

40K

m² loués et gérés

E.Leclerc 


EDILIANS

 **POINT.P**
Matériaux de Construction

Jeremias[®]
EXHAUST SYSTEMS

CEDEO

BRISACH
LES DECORATEURS DU FOYER

 **HOWDENS**

B3 – Programme

Parc des Frênes Arnas

À LOUER

DISPONIBLE

Au coeur de la zone d'activités d'Arnas, idéalement situé sur l'axe très passant de l'avenue de Joux, ce parc accueille deux bâtiments d'activités dotés d'une belle visibilité.

Situés à proximité immédiate de l'autoroute A6 et du centre-ville de Villefranche s/S, l'avenue de Joux, contournement Est de la ville, accueille de nombreuses entreprises et commerces.

Outre des locaux d'activités, occupés par des enseignes renommées, ces bâtiments disposent également de plateaux de bureaux en étage. Un style architectural innovant confère au site une visibilité et une reconnaissance immédiate, de plus, les possibilités de stationnements en font un atout non négligeable.

Type

Immobilier d'Entreprise / Bureaux

Localisation

Zac de Joux - 943 route des frênes
69400 Arnas

Livraison

En plateau à aménager

Surface de plancher

Bâtiment de 3 000 m²

Lots disponibles

175 m² en R+1





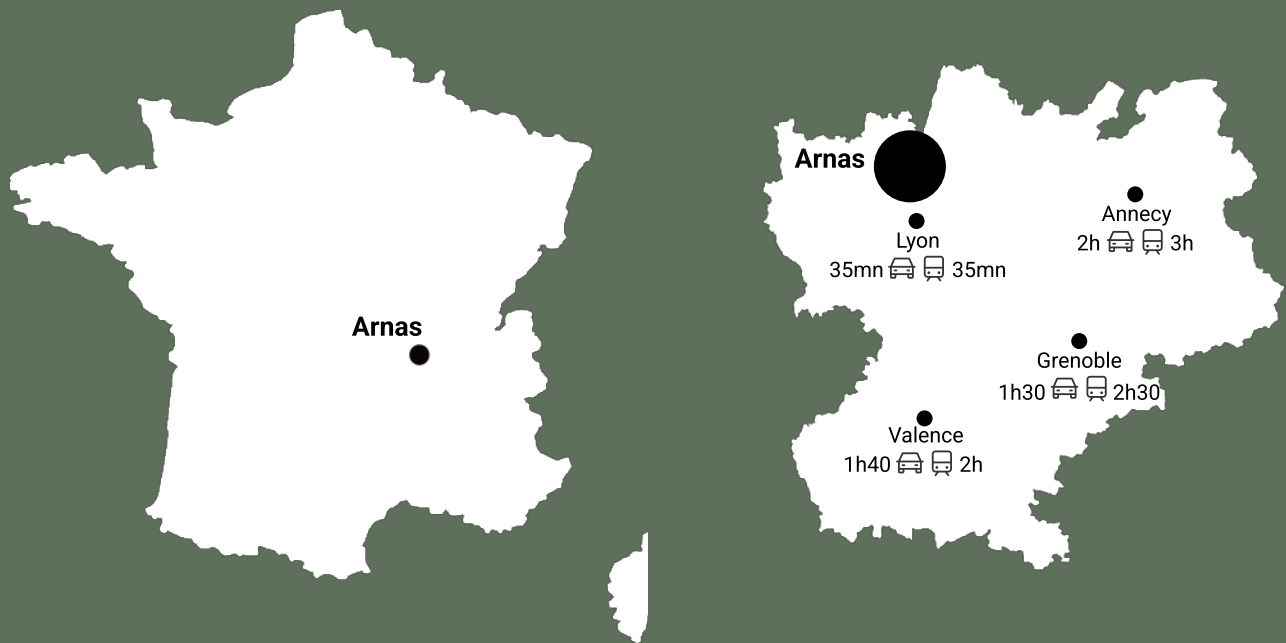
Photo plateau bureaux R+1



Photo ARNAS ©Bulbeau

B3 – Localisation

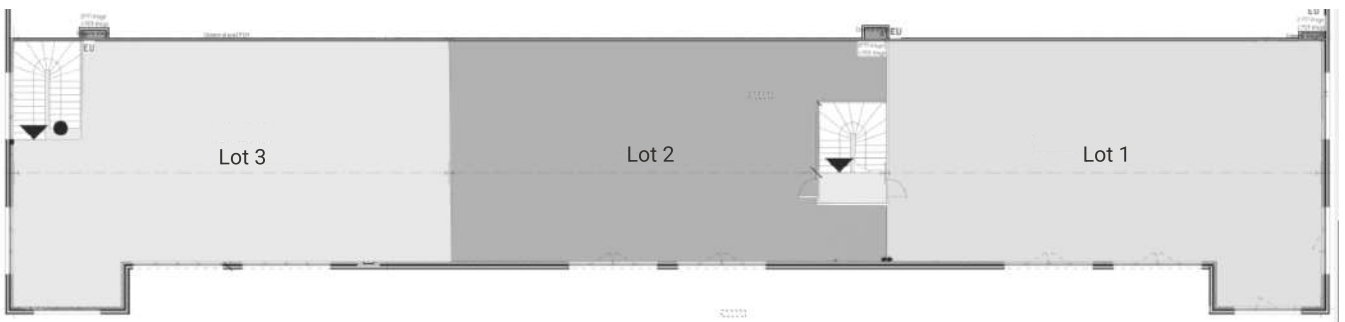
Arnas 69400
943 route de Frênes



En voiture

— Autoroute A6 à 2km

B3 – Plan de masse



 Lots disponibles

 Lots non disponibles





Photo Parc des Frènes ©Bulteau



Photo Parc des Frênes ©Bulteau

B3 – Prestations

Parc d'activités situé route des Frênes,
dans la ZI de l'avenue de Joux, offrant
une excellente visibilité.

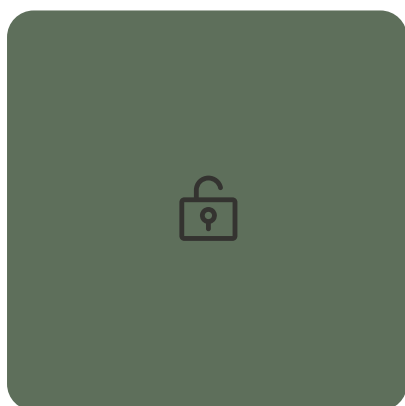
Points forts

- Nombreux parkings
- Site clos, sécurisé avec portail motorisé
- Qualité architecturale
- Visibilité
- Proximité A6

Prestations

- 175 m² de bureaux à aménager
- Fluides en attente
- Structure métallique
- Couverture par bac acier
- Bardage double peau
- Menuiseries alu
- Dallage ~ 250kg/m²

Points forts



Site sécurisé



Proximité autoroute A6



Parkings

B3 – Surfaces et conditions*

Surface Lot m²

Batiment 1 - R+1	
Lot 2	175

Charges annuelles

- Taxe foncière 2022 : 1 207€
- Charges de copropriété : 350€

Conditions de location

- Bail commercial 3/6/9 ans
- Paiement par trimestre d'avance
- Dépôt de garantie : 3 mois de loyer



Photo Parc des Frênes ©Bulteau

*Non contractuelles



Photo Parc des Frênes ©Bulteau

3 Avenue Edouard Henriot • Elitech Bâtiment B • 69400 Limas
+33 (0)4 74 02 92 35 • contact@bulteau.immo
bulteau.immo

bulteau