

# KOMATSU

## PC170LC-11

*Motor enligt EU steg IV*

**HYDRAULISK GRÄVMASKIN**



PC170LC

**MOTORSTYRKA**

90 kW / 122 Hk @ 2.100 v/minut

**TJÄNSTEVIKT**

17.500 - 19.530 kg

**SKOPKAPACITET**

max. 0,94 m<sup>3</sup>

# En översikt

PG170LG-11



Fotot kan visa alternativ utrustning eller specifikationer som inte är tillgängliga i ditt område.

## **MOTORSTYRKA**

90 kW / 122 Hk @ 2.100 v/minut

## **TJÄNSTEVIKT**

17.500 - 19.530 kg

## **SKOPKAPACITET**

max. 0,94 m<sup>3</sup>



## ÖKAD PRODUKTIVITET OCH MINSKAD MILJÖPÅVERKAN

### *Kraftfull och miljövänlig*

- Motor enligt EU steg IV
- Justerbar tomgångsavstängning
- Komatsus bränslebesparande teknik
- Flätkoppling för motorn
- Minskat spill

### *Förstklassig komfort*

- Fullt luftfjädrad förarstation
- KomVision kamerasystem
- Widescreen monitor med nytt interface
- Låga ljudnivåer
- Ökad bekvämlighet för föraren

### *Maximal effektivitet*

- Inbyggd mångsidighet och överlägsen produktivitet
- Förbättrad motorstyrning
- Lägre hydrauliska tryck förluster
- Upp till 6% högre produktivitet

### *Säkerhet först*

- Komatsu SpaceCab™ förarhytt
- Förbättrat övervakningssystem
- Neutral positions givare
- Tryggt insteg, enkelt underhåll
- ROPS (ISO 12117) - OPG (ISO 10262) klass 1

### *Kvalitet du kan lita på*

- Komponenter med Komatsu-kvalitet
- Omfattande nätverk för support
- Pålitlig och effektiv

### **KOMTRAX**

- Trådlöst Komatsu övervakningssystem
- 3G mobilkommunikation
- Integrerad kommunikationsantenn
- Förbättrade driftdata och ökad bränslebesparing



Ett underhållsprogram  
för Komatsu kunder



# Kraftfull och miljövänlig



## Högre produktivitet

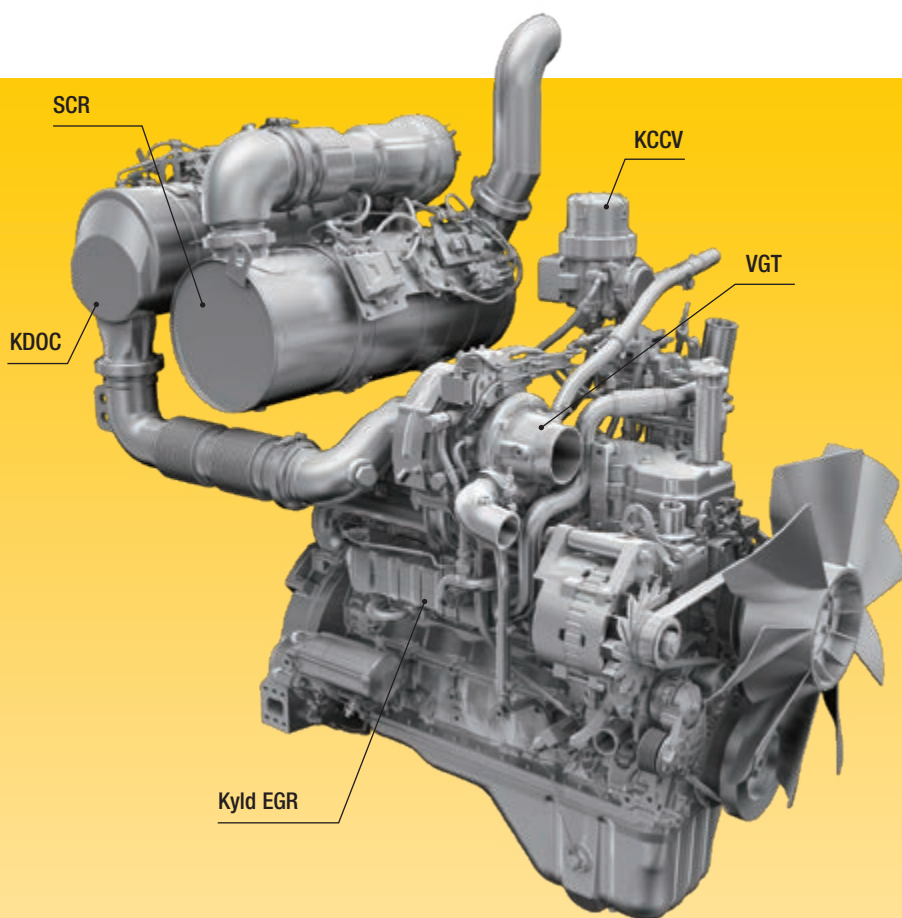
PC170LC-11 är rask och exakt. Den är utrustad med en kraftfull Komatsu EU Stage IV-motor, Komatsus Closed Center Load Sensing (CLSS) hydrauliksystem och Komatsus förstaklass-komfort för att ge snabba reaktioner och oöverträffad produktivitet i sin klass (upp till 6% högre jämfört med den tidigare modellen).

## Komatsus bränslebesparande teknik

Förbättrad motorstyrning. Den variabla hastighetssynkroniseringen mellan motor och hydraulpumpar garanterar effektivitet och precision vid enkla och kombinerade rörelser. Bränsle förbrukningen är upp till 2% jämfört med tidigare modell PC170LC-10.

## Justerbar tomgångsavstängning

Komatsus automatiska tomgångsavstängning stänger av motorn efter att den gått en förinställd tid på tomgång. Funktionen kan programmeras att stänga av efter 5 till 60 minuter så att onödig bränsleförbrukning och avgasutsläpp minskar, samtidigt som driftkostnaden sänks. En eco-mätare och olika eco-körningstips på monitorn i hyttan uppmuntrar till ett ännu effektivare arbetssätt.



## Komatsu EU steg IV

Komatus EU steg IV-motor är produktiv, tillförlitlig och effektiv. De extremt låga utsläppen innebär mindre miljöpåverkan och överlägsna prestanda ger lägre driftkostnader. Allt för att föraren ska kunna koppla av och koncentrera sig på jobbet.

## Effektiv avgasefterbehandling

Avgasefterbehandlingssystemet består av både Komatus katalysator för dieseldavgaser (KDOc) och selektiv katalytisk reduktion (SCR). SCR sprutar in rätt mängd AdBlue® i systemet med rätt intervall för att bryta ner NOx till vatten (H<sub>2</sub>O) och oskadlig kvävgas (N<sub>2</sub>).

### Avgasåterföringssystem (EGR)

Nedkyld EGR är en väl beprövad teknik i dagens Komatsu-motorer. Nu kan den ökade kapaciteten hos EGR-kylaren säkerställa mycket låga NOx-utsläpp och bättre motorprestanda.

### Komatsu slutna vevhusventilation (KCCV)

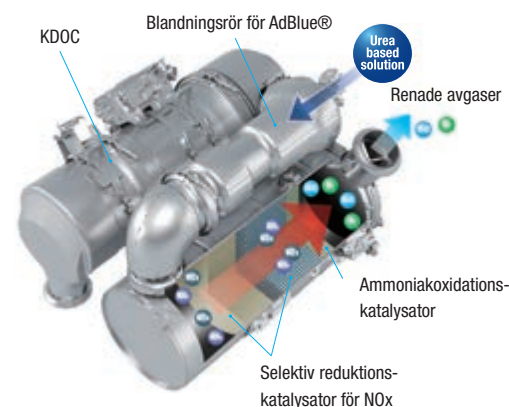
Vevhusavgaserna (övertrycksgaser) passerar igenom ett CCV-filter. Oljedimman som fångas upp i filtret återförs till vevhuset, medan den filtrerade gasen återförs till luftintaget.

### Högtrycks-Common Rail (HPCR)

För att uppnå fullständig bränsleförbränning och lägre utsläpp datorstyrs det robusta bränsleinsprutningssystemet med högtrycks-Common Rail så att en exakt mängd högtrycksbränsle sprutas in i den omdesignade motorns förbränningskammare med flera sprutningar.

### Turbo med varierbar geometri (VGT)

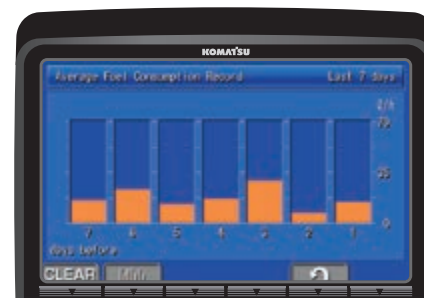
VGT ger ett optimalt luftflöde till motorns förbränningskammare under alla hastigheter och belastningar. Avgaserna blir renare och bränsleekonomin förbättras utan att maskinens effekt eller prestanda försämras.



Eco-mätare, Eco-guidning och bränslemätare



Registrering av Eco-guidning



Bränsleförbrukningshistorik



# Överlägsen flexibilitet

## Idealisk för en lång rad tillämpningar

Komatsu PC170LC-11 är kraftfull och noggrann och utrustad för att effektivt utföra alla uppgifter som er verksamhet kräver. På små eller stora arbetsplatser, för utgrävning, dikning, landskapsarbete eller tomtförberedelse, är Komatsus hydraulsystem en garanti för maximal produktivitet och kontroll.

## 6 arbetslägen

Powerläge, lyftläge, brytläge, ekonomiläge, redskapspowerläge och redskapsekonomiläge gör att PC170LC-11 ger den effekt du behöver samtidigt som bränsleförbrukningen hålls nere. Ekonomiläget kan justeras för att ge den idealiska balansen mellan styrka och ekonomi som passar ert arbete. Oljetillförseln till hydrauliska tillbehör kan justeras direkt på den högkvalitativa stora bildskärmen.

## Brett sortiment av tillval

PC170LC-11 har ett urval av olika typer av sticka och undervagn, vilket gör att du kan utrusta maskinen för att passa specifika krav på transport, arbetsyta och uppgift. Extra hydrauliska anordningar finns för varje bom- och stick-konfiguration, vilket gör att maskinen alltid bidrar starkt till er verksamhet.

## Hög lyftkapacitet

Tillsammans med klassens mest kompakta storlek har PC170LC-11 överträffad lyftprestation (upp till 3% högre än föregående modell). Kombinationen av effekt, praktiska mått och fullständig kontroll gör PC170LC-11 till förstahandsvalet vid tyngre lyftarbeten eller enklare grävarbeten i smala gränder samt vid vägbyggen och avlopps konstruktion.

## Inbyggd mångsidighet

En standardmonterad extra hydraulisk krets som styrs av en grävspak med tryckknappar och en golvmonterad pedal ger PC170LC-11 utmärkt mångsidighet. Det finns 10 minnesinställningar för redskap med individuellt definierbara namn. Tack vare detta i kombination med det standardmonterade hydrauliska snabbkopplingssystemet är det nu ännu enklare att ändra arbetssätt. Det finns även en extra hydraulledning för redskap som kräver ytterligare hydraulstyrning.



*Tvådelad bom*







# Förstklassig komfort

## Ökad komfort

I den breda hytten, Komatsu SpaceCab™, är ett luftdämpat, uppvärmt säte med fullt justerbara armstöd, själva navet i en bekväm arbetsmiljö som motverkar trötthet. Förarens produktivitet ökas ytterligare genom god sikt och ergonomiska reglage.

## Perfekt bekvämlighet för föraren

I tillägg till standardradion har PC170LC-11 en aux-ingång för anslutning av externa enheter och uppspelning av musik via högtalarna i förarhytten. Det finns även två 12-volts uttag. Proportionella reglage är standard för säker och precis manövrering av redskap.

## Låg ljudnivå

Komatsus bandgående grävmaskiner har väldigt låga yttre bullernivåer och är särskilt väl lämpade för arbete i begränsade utrymmen och tätorter. Optimal användning av ljudisolering och ljudabsorbenter bidrar till att minska bullernivån i hytten till nivåer som är jämförbara med en lyxbil.



Grävspakar med proportionell kontrollknapp för redskap



Aux-ingång (mp3-uttag) och flaskhållare



12 V och 24 V strömförsörjning



# Informations- och kommunikationsteknik



## Låga driftskostnader

Komatsu ICT hjälper dig att minska driftkostnaderna genom enkel och effektiv operationshantering. Det innebär ännu nöjdare kunder och en viktig konkurrensfördel för våra produkter.

## Widescreen-skärm

Maskinen är enkel att anpassa och har ett urval på 26 olika språk, enkla omkopplare och flerfunktionsknappar som ger operatören smidig åtkomst till ett stort antal funktioner och körinformation. Kamerasystem för sikt bakåt och nivåmätaren för AdBlue® är nu inbyggda i monitorns standardvy.

## Ett evolutionärt gränssnitt

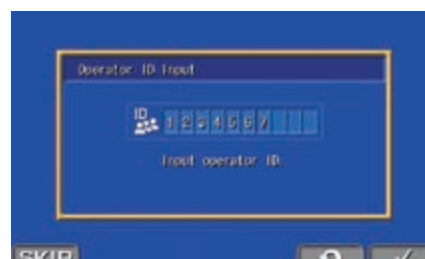
Monitorns uppgraderade gränssnitt gör det lättare än någonsin att hitta och förstå den information du söker. Du väljer den visning som är optimalt för den pågående arbetsuppgiften med ett enkelt tryck på F3.



Snabb överblick över driftloggarna



Med KomVision finns flera kameravinklar att välja mellan, tillsammans med "helikopterperspektivet" ovanifrån



Funktion för förarigenkänning

# Säkerhet först



## Optimal arbetsplats säkerhet

Säkerhetsfunktionerna i Komatsu PC170LC-11 uppfyller alla de senaste branschstandarderna och arbetar tillsammans för att minimera risken för personer i och omkring maskinen. Avkänning av friläge för körning och redskapsreglage ökar, tillsammans med bältesvarning och körlarm, säkerheten på arbetsplatsen. Mycket slitstarka halkskydd med ett extra friktionslager ger bra grepp länge.



KomVision kameror



Exceptionellt skydd av föraren



Ledstänger och halkskyddsplåt

## KomVision

Tack vare KomVision har operatören alltid en klar överblick av säkerhetszonen runt hela maskinen. Det gör att operatören kan fokusera på arbetsuppgiften också vid dåliga ljusförhållanden.

## Säkra SpaceCab™

Den ROPS-hytten uppfyller kraven enligt ISO 12117-2:2008. Den har en ram av stålrör som ger mycket hög stötupptagningsförmåga, slaghållfasthet och hållbarhet. Säkerhetsbältet håller föraren inom hyttens säkerhetszon vid eventuell vältning. Som tillval kan den utrustas med en skyddssystem mot fallande föremål (OPG) godkänt enligt ISO 10262, nivå 2 med öppningsbart främre skydd.

## Tryggt underhåll

Värmeskydd kring alla heta områden på motorn, skyddade fläktremmar och remskivor, skiljevägg mellan pump och motor som hindrar att hydraulolja sprutar på motorn, en bred catwalk och extra kraftiga ledstänger: i enlighet med Komatsus traditioner ger den högsta säkerhetsnivån med snabbt och smidigt underhåll.



# Kvalitet du kan lita på

## Komatsu kvalitet

Med hjälp av den senaste datortekniken och grundliga tester producerar Komatsu utrustning som uppfyller dina högsta krav. Alla större komponenter i PC170LC-11 utvecklas och tillverkas av Komatsu själva, grundläggande maskinfunktioner matchar varandra perfekt, vilket ger en mycket pålitlig och produktiv grävare.

## Robust design

Maximal hållbarhet och slitstyrka är, tillsammans med säkerhet och överlägsen kundservice, hörnstenarna i Komatsus filosofi. I maskinens viktigaste strukturer används plåtar och gjutningar i ett stycke, för bästa viktfordelning. Slitstarka skavskydd på armens undersida skyddar strukturen mot slagskador.

## Omfattande nätverk för support

Komatsus omfattande distributions- och försäljningsnät är redo att hjälpa dig hålla din maskinpark i allra bästa kondition. Anpassade servicepaket, inklusive reservdelar med expressleverans, finns tillgängliga för att garantera att er Komatsu kan fortsätta att utföra sitt arbete på bästa sätt.



*Ett hållbart och pålitligt undervagn utformat för bästa skydd*



*Gjuten bommens fot och hela bomplåtar*

# Enkelt underhåll



## Optimal underhållsplanering

Det krävs ingen ansträngning att komma åt underhållsställen vid motorn, som till exempel oljefilter, oljesjucka, kylvätskebehållare, bränslefilter och luftrenare.

## Komatsu CARE™

Komatsu CARE™ är ett underhållsprogram som levereras som standard med din nya Komatsu maskin. Det om-



fattar fabriks planerat underhåll, som utförs med Komatsu originaldelar och Komatsu-utbildade tekniker. Beroende på maskinens motor, erbjuder även täckning av Komatsu dieselpartikelfilter (KDPF) eller Komatsu dieseloxideringskatalysator (KDOC), och Selective Catalytic Reduction (SCR). Kontakta din lokala Komatsu återförsäljare för villkor.

## Oljefilter med lång livslängd

Komatsu Genuine hydraulikoljefilter innehåller filtermaterial med hög kapacitet, vilket resulterar i långa bytesintervall och kraftigt sänkta underhållskostnader.

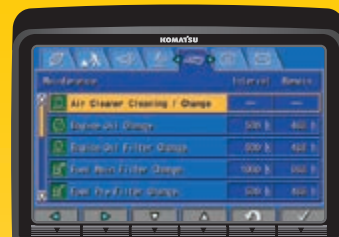


## AdBlue®-tank

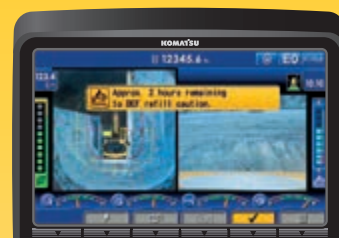
AdBlue®-tanken sitter vid den främre trappan så att den är lätt att komma åt.

## Flexibel garanti

När du köper utrustning från Komatsu så får du tillgång till ett brett intervall av program och servicealternativ som har utformats för att hjälpa dig att få ut det mesta ur din investering. Exempelvis har Komatsus flexibla garantiprogram ett antal olika alternativ för utökad garanti på maskinen och dess komponenter. Alternativerna kan väljas för att motsvara dina individuella behov och aktiviteter. Programmet är framtaget för att hjälpa till att reducera de totala driftskostnaderna.



Skärm för grundläggande underhåll



AdBlue®-nivå och påfyllningstips



Standard monterad vattenavskiljare





# KOMTRAX

## Den vägen till hög produktivitet

KOMTRAX är det senaste inom trådlös övervakning. Kompatibel med PC, smartphone eller tablet, systemet levererar heltäckande och kostnadsbesparande information om vagnparken och utrustningen och erbjuder mängder av information som underlättar högsta maskinprestanda. Tack vare ett nära integrerat supportnät kan du effektivisera verksamheten genom förebyggande åtgärder.



## Kunskap

Du får snabba svar på grundläggande och viktiga frågor om maskinerna – vad de gör, när de gjorde det, var de finns, hur de kan användas mer effektivt och när de behöver service. Prestandadata vidarebefordras med trådlös kommunikation (satelit, GPRS eller 3G beroende på modell) från maskinen till datorn och din lokala Komatsu-återförsäljare – som står redo för expertanalys och feedback.

## Beslutsunderlag

Den detaljinformation som KOMTRAX gör tillgänglig dygnet runt, alla dagar, ger dig underlag för bättre beslut varje dag och på lång sikt – till ingen extra kostnad. Problem kan förutses, underhåll kundpassas, stå-tiden minimeras och maskinen kan vara på stället där den skall vara, arbetandes på arbetsplatsen.

## Bekvämlighet

KOMTRAX tillåter enkel bevakning av flottan på webben, var du än är. Data analyseras och paketeras särskilt för enkel och intuitiv visning i kartor, listor, grafer och diagram. Du kan förutse underhåll och reservdelar samt felsöka innan Komatsu tekniker behöver komma ut.



# Tekniska data

## MOTOR

Modeller	Komatsu SAA4D107E-3
Typ	Common rail direktinsprutad turbodiesel, vattenkyld, 4-takt, turbomatad, med luftkyld intercooler
Motorstyrka	
Vid motorvarvtal	2.100 v/minut
ISO 14396	90 kW / 122 Hk
ISO 9249 (nettoeffekt)	90 kW / 122 Hk
Antal cylindrar	4
Borring × slag	107 × 124 mm
Slagvolym	4,46 l
Luftfiltertyp	Dubbla element med dammindikator och automatisk reningsfunktion
Kylning	Sugande kylfläkt med utloppsgaller
Bränsle	Diesel som uppfyller EN590 Class 2 / Grade D. Paraffin (HVO, GTL, BTL), enligt EN 15940:2016

## HYDRAULSYSTEM

Typ	HydrauMind. Closed-centre system med lastavkännande och tryckreglerande ventiler
Tilläggs-kretsar	2 tilläggs-kretsar med proportionerlig-kontroll kan anslutas
Huvudpump	1 kolvpump med variabel volym för bom, sticka, skopa och svängning/körning
Max. pumpflöde	298 l/min
Hydraulventilernas inställningar	
Redskap	380 kg/cm <sup>2</sup>
Banddrivning	380 kg/cm <sup>2</sup>
Sväng	295 kg/cm <sup>2</sup>
Servo	33 kg/cm <sup>2</sup>

## PÅFYLLNINGSVOLYMER

Bränsletank	300 l
Kylare	22 l
Motorolja	18 l
Svängdrivning	4,5 l
Hydraultank	121 l
Slutdrivning (sida)	5,4 l
AdBlue®-tank	29,6 l

## TJÄNSTEVIKT (CA.)

Trekams bandplattor	MONOBOM		TVÅDELAD BOM	
	Tjänstevikt	Marktryck	Tjänstevikt	Marktryck
500 mm	17.500 kg	0,51 kg/cm <sup>2</sup>	18.880 kg	0,54 kg/cm <sup>2</sup>
600 mm	17.700 kg	0,43 kg/cm <sup>2</sup>	19.080 kg	0,45 kg/cm <sup>2</sup>
700 mm	17.900 kg	0,37 kg/cm <sup>2</sup>	19.330 kg	0,39 kg/cm <sup>2</sup>
800 mm	18.100 kg	0,33 kg/cm <sup>2</sup>	19.530 kg	0,35 kg/cm <sup>2</sup>

Tjänstevikt inklusive specificerad arbetsutrustning, 2,6 m sticka, 495 kg skop, förare, smörjmedel, kylmedel och full bränsletank samt med standardutrustning.

## SVÄNG

Typ	Axialkolvmotor och dubbla planetväxlar
Svänglås	Elektriska flerskivbromsar i oljebad integrerat med svängmotorn.
Svänghastighet	0 - 12 v/minut
Svängmoment	45 kNm

## DRIVNING OCH BROMSAR

Styrning	2 reglage med pedaler ger fullt oberoende kontroll av varje band
Drivning	Hydrostatisk
Max. lutning	70%, 35°
Hastigheter	
Lo / Hi	3,0 / 5,5 km/h
Max dragkraft	15.950 kg
Bromssystem	Hydrauliska skivbromsar på varje motor

## UNDERVAGN

Konstruktion	X-ram i centrum med bandramar i lådkonstruktion
Bandenheter	
Typ	Fullt avtätade
Bandlänkar (sida)	44
Sträckning	Fjädrar och hydraulik
Rullar	
Bandrullar (sida)	7
Bandrullar (sida)	2

## MILJÖ

Motor emissionskrav	Motorn uppfyller avgasreningskrav enligt föreslagen EU steg IV
Ljudnivåer	
LwA Utvändigt	99 dB(A) (2000/14/EC steg II)
LpA Förarens öra	68 dB(A) (ISO 6396 dynamisk test)
Vibrations nivå (EN 12096:1997)	
Hand/arm	≤ 2,5 m/s <sup>2</sup> (osäkerhetsfaktor K = 0,48 m/s <sup>2</sup> )
Kropp	≤ 0,5 m/s <sup>2</sup> (osäkerhetsfaktor K = 0,23 m/s <sup>2</sup> )
Innehåller fluorerade växthusgaser HFC-134a (GWP 1430). Gasmängd 0,9 kg, CO <sub>2</sub> -ekvivalent 1,29 t.	

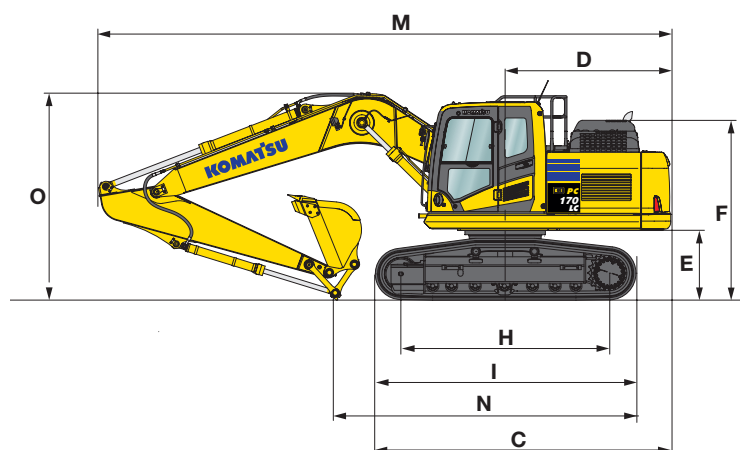
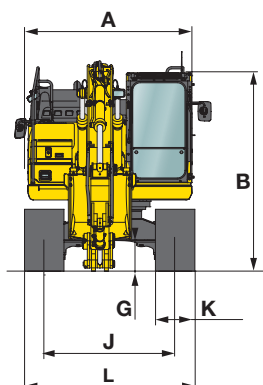


# Dimensioner & arbetsvärden

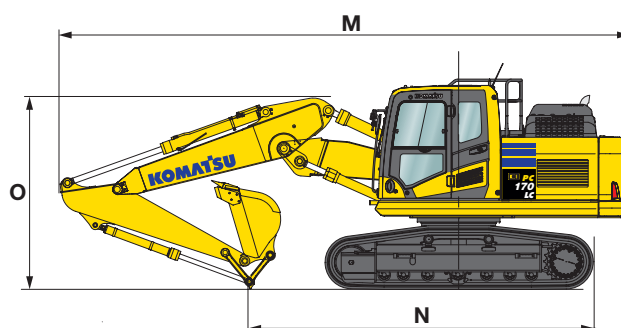
## DIMENSIONER

A	Bredd, övervagn	2.490 mm
B	Höjd, hyttak	3.035 mm
C	Längd, basmaskin	4.495 mm
D	Överhäng, motvikt	2.515 mm
	Svängradie, bakdel	2.545 mm
E	Frigång under motvikt	1.055 mm
F	Höjd över motorhuv	2.710 mm
G	Markfrigång	440 mm
H	Bandlängd på marken	3.170 mm
I	Bandlängd	3.965 mm
J	Spårvidd	1.990 mm
K	Bandbredd	500, 600, 700, 800 mm
L	Totalbredd över banden med 500 mm bandplattor	2.490 mm
	Totalbredd över banden med 600 mm bandplattor	2.590 mm
	Totalbredd över banden med 700 mm bandplattor	2.690 mm
	Totalbredd över banden med 800 mm bandplattor	2.790 mm

### MONOBOM



### TVÅDELAD BOM



## TRANSPORTMÅTT

	MONOBOM			TVÅDELAD BOM		
Sticklängd	2,25 m	2,6 m	2,9 m	2,25 m	2,6 m	2,9 m
M Transport längd	8.690 mm	8.690 mm	8.690 mm	8.620 mm	8.620 mm	8.610 mm
N Längd på marken (transport)	5.130 mm	4.760 mm	4.565 mm	5.180 mm	4.825 mm	4.660 mm
O Total höjd (till bomtopp)	3.030 mm	3.040 mm	3.140 mm	3.090 mm	3.110 mm	3.170 mm

# Dimensioner & arbetsvärden

## MAX. SKOPKAPACITET OCH VIKT

Sticklängd	MONOBOM					
	2,25 m		2,6 m		2,9 m	
Materialvikt upp till 1,2 t/m <sup>3</sup>	0,94 m <sup>3</sup>	615 kg	0,94 m <sup>3</sup>	615 kg	0,75 m <sup>3</sup>	530 kg
Materialvikt upp till 1,5 t/m <sup>3</sup>	0,75 m <sup>3</sup>	530 kg	0,75 m <sup>3</sup>	530 kg	0,75 m <sup>3</sup>	530 kg
Materialvikt upp till 1,8 t/m <sup>3</sup>	0,66 m <sup>3</sup>	495 kg	0,66 m <sup>3</sup>	495 kg	0,66 m <sup>3</sup>	495 kg

Sticklängd	TVÅDELAD BOM					
	2,25 m		2,6 m		2,9 m	
Materialvikt upp till 1,2 t/m <sup>3</sup>	0,94 m <sup>3</sup>	615 kg	0,94 m <sup>3</sup>	615 kg	0,75 m <sup>3</sup>	530 kg
Materialvikt upp till 1,5 t/m <sup>3</sup>	0,75 m <sup>3</sup>	530 kg	0,75 m <sup>3</sup>	530 kg	0,75 m <sup>3</sup>	530 kg
Materialvikt upp till 1,8 t/m <sup>3</sup>	0,66 m <sup>3</sup>	495 kg	0,66 m <sup>3</sup>	495 kg	0,66 m <sup>3</sup>	495 kg

Max. kapacitet och vikt har beräknats enligt ISO 10567:2007.

Tag kontakt med leverantören för val av skopa och tillbehör för det aktuella arbetet.

## SKOP- OCH STICKKRAFT

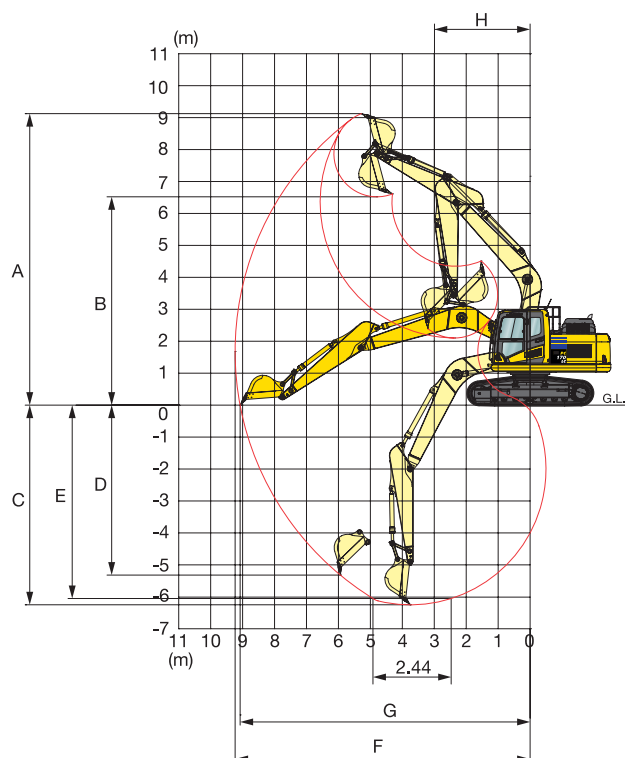
Sticklängd	2,25 m	2,6 m	2,9 m
Brytkraft	11.500 kg	11.500 kg	11.500 kg
Brytkraft vid max effekt	12.500 kg	12.500 kg	12.500 kg
Stickkraft	9.050 kg	8.200 kg	7.550 kg
Stickkraft vid max effekt	9.700 kg	8.800 kg	8.100 kg



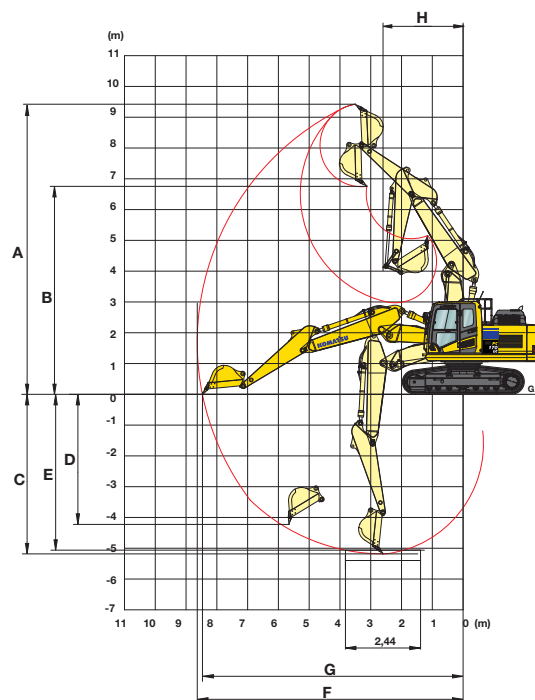


## Arbetsområden

MONOBOM



TVÅDELAD BOM



## MONOBOM

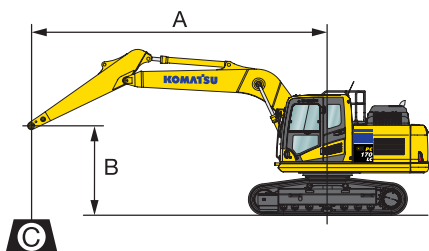
Sticklängd	2,25 m	2,6 m	2,9 m
A Max. grävhöjd	8.910 mm	8.980 mm	9.130 mm
B Max. lasthöjd	6.280 mm	6.370 mm	6.525 mm
C Max. grävdjup	5.610 mm	5.960 mm	6.250 mm
D Max. grävdjup, vertikal vägg	4.860 mm	5.040 mm	5.320 mm
E Max. grävdjup för 2.440 mm plan	5.375 mm	5.740 mm	6.050 mm
F Max. räckvidd	8.680 mm	8.960 mm	9.235 mm
G Max. räckvidd på marken	8.510 mm	8.800 mm	9.075 mm
H Min. svängradie	3.040 mm	2.990 mm	2.995 mm

## TVÅDELAD BOM

Sticklängd	2,25 m	2,6 m	2,9 m
A Max. grävhöjd	9.425 mm	9.580 mm	9.760 mm
B Max. lasthöjd	6.755 mm	6.910 mm	7.100 mm
C Max. grävdjup	5.185 mm	5.515 mm	5.800 mm
D Max. grävdjup, vertikal vägg	4.230 mm	4.530 mm	4.850 mm
E Max. grävdjup för 2.440 mm plan	5.065 mm	5.400 mm	5.690 mm
F Max. räckvidd	8.640 mm	8.930 mm	9.200 mm
G Max. räckvidd på marken	8.470 mm	8.770 mm	9.045 mm
H Min. svängradie	2.600 mm	2.600 mm	2.600 mm

# Lyftkapacitet

## MONOBOM



- A – Räckvidd från svängcentrum
- B – Skophöjd
- C – Lyftkapacitet

- Nom. kapacitet, frontlyft
- Nom. kapacitet, sidlyft
- Nom. kapacitet, för max. räckvidd

Vikter:

Länksystem och skopcyliner: 237 kg

Med 500 mm bandplattor

Sticklängd	A				7,5 m		6,0 m		4,5 m		3,0 m		1,5 m	
	B													
2,25 m	6,0 m	kg	*2.600	*2.600			*3.050	*3.050						
	4,5 m	kg	*2.550	2.350			*4.450	3.050	*5.000	4.950				
	3,0 m	kg	*2.600	2.050	*2.600	2.000	4.800	2.950	*6.400	4.650	*9.900	8.600		
	1,5 m	kg	*2.900	1.900	3.250	1.900	4.650	2.750	7.400	4.300				
	0,0 m	kg	3.300	1.950	3.200	1.850	4.500	2.650	7.150	4.100	*6.800	*6.800		
	-1,5 m	kg	3.700	2.200			4.450	2.600	7.050	4.000	*9.600	7.750	*6.450	*6.450
	-3,0 m	kg	4.700	2.800			4.500	2.650	*7.100	4.100	*10.350	7.900	*9.600	*9.600
	-4,5 m	kg	*4.800	*4.800							*7.000	*7.000		

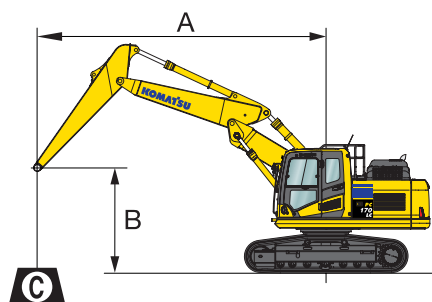
2,6 m	6,0 m	kg	*2.150	*2.150			*3.350	3.150						
	4,5 m	kg	*2.100	*2.100			*4.200	3.100						
	3,0 m	kg	*2.200	1.900	3.300	2.000	*4.750	2.950	*6.000	4.700	*8.700	*8.700		
	1,5 m	kg	*2.400	1.800	3.250	1.900	4.650	2.800	7.400	4.350	*7.550	*7.550		
	0,0 m	kg	*2.850	1.800	3.150	1.850	4.500	2.650	7.150	4.100	*5.350	*5.350		
	-1,5 m	kg	3.450	2.000			4.450	2.600	7.050	4.000	*9.400	7.700	*4.600	*4.600
	-3,0 m	kg	4.250	2.500			4.450	2.600	7.050	4.050	*11.050	7.800	*8.800	*8.800
	-4,5 m	kg	*5.000	4.000					*5.500	4.200	*8.100	*8.000		

2,9 m	6,0 m	kg	*1.850	*1.850			*3.300	3.200						
	4,5 m	kg	*1.800	*1.800	*2.200	2.050	*3.900	3.100						
	3,0 m	kg	*1.900	1.750	3.300	2.000	*4.550	2.950	*5.600	4.750	*8.350	*8.350		
	1,5 m	kg	*2.050	1.650	3.200	1.900	4.650	2.750	*7.150	4.350	*7.700	*7.700		
	0,0 m	kg	*2.400	1.650	3.150	1.800	4.450	2.600	7.100	4.050	*6.000	*6.000		
	-1,5 m	kg	*3.000	1.850	3.100	1.800	4.400	2.550	6.950	3.950	*8.950	7.550	*4.400	*4.400
	-3,0 m	kg	3.850	2.250			4.400	2.550	7.000	3.950	*11.400	7.650	*9.250	*9.250
	-4,5 m	kg	*4.900	3.400					*6.050	4.100	*8.850	7.900		

\* Lyftkapaciteten är begränsad av hydrauliken och inte av stabiliteten. Värdena är baserade på SAE standard nr J1097. Den angivna lyftkapaciteten kommer ej upp till 87% av hydraulikkapaciteten eller 75% av tipplasten. Den angivna lyftkapaciteten är baserad på lyftning med endast stickan. Vid lyftning med ytterligare utrustning installerad på stickan, dra av vikten för all extra utrustning från de angivna värdena.



## TVÅDELAD BOM



- A – Räckvidd från svängcentrum
- B – Skophöjd
- C – Lyftkapacitet

- Nom. kapacitet, frontlyft
- Nom. kapacitet, sidlyft
- Nom. kapacitet, för max. räckvidd

Vikter:  
Länksystem och skoppcylinder: 237 kg

Med 500 mm bandplattor

Sticklängd	A		7,5 m		6,0 m		4,5 m		3,0 m		1,5 m	
	B											

	7,5 m	kg	3.600	3.600								
	6,0 m	kg	3.250	3.200		2.900	3.000					
	4,5 m	kg	2.800	2.400		3.300	2.800	6.200	4.900			
	3,0 m	kg	2.600	2.250	2.200	2.150	3.300	3.200	4.900	4.900	9.200	8.700
	1,5 m	kg	2.700	2.000	2.300	2.050	3.100	2.800	4.800	4.300	7.100	6.800
	0,0 m	kg	2.800	2.280	2.650	2.100	3.200	2.800	4.600	4.200	7.000	6.300
	- 1,5 m	kg	3.200	2.400	2.650	2.100	3.300	2.700	4.700	4.400	7.100	6.400
	- 3,0 m	kg							4.200	4.500	7.200	6.500

	7,5 m	kg	3.050	3.050				3.800	3.750			
	6,0 m	kg	2.700	2.700			3.350	3.200	4.600	4.500		
	4,5 m	kg	2.400	2.300			3.300	2.950	5.200	5.100		
	3,0 m	kg	2.200	2.150	2.200	2.150	3.400	3.200	5.000	5.000	9.200	8.700
	1,5 m	kg	2.300	1.900	2.300	2.050	3.100	2.800	4.900	4.400	7.100	6.800
	0,0 m	kg	2.550	2.100	2.650	2.100	3.200	2.800	4.600	4.200	7.000	6.300
	- 1,5 m	kg	3.000	2.300	2.650	2.100	3.300	2.700	4.700	4.400	7.100	6.400
	- 3,0 m	kg	3.800	2.400			3.500	2.750	4.750	4.450	7.200	6.500

	7,5 m	kg	2.650	2.640								
	6,0 m	kg	2.370	2.370			3.350	3.200				
	4,5 m	kg	2.200	2.100			3.050	2.950	4.460	4.850		
	3,0 m	kg	2.000	1.900	2.300	2.150	3.400	3.200	5.000	5.000	8.600	8.900
	1,5 m	kg	2.000	1.800	2.200	2.050	3.100	2.800	4.930	4.400	8.900	6.900
	0,0 m	kg	2.200	1.900	2.600	2.000	3.200	2.730	4.600	4.100	7.200	6.300
	- 1,5 m	kg	2.700	2.100	2.600	2.000	3.250	2.640	4.650	4.250	6.700	6.300
	- 3,0 m	kg	3.500	2.100			3.400	2.630	4.700	4.300	8.000	6.350

\* Lyftkapaciteten är begränsad av hydrauliken och inte av stabiliteten. Värdena är baserade på SAE standard nr J1097. Den angivna lyftkapaciteten kommer ej upp till 87% av hydraulikkapaciteten eller 75% av tipplasten. Den angivna lyftkapaciteten är baserad på lyftning med endast stickan. Vid lyftning med ytterligare utrustning installerad på stickan, dra av vikten för all extra utrustning från de angivna värdena.

# Standard och extra utrustning

## MOTOR

Komatsu SAA4D107E-3 common rail direktinsprutad turbodiesel, intercooler, lågemissionsmotor	●
Motor enligt EU steg IV	●
Diesel motorvärmare	●
Överhettningsskydd för motorn	●
Bränslemätare	●
Automatisk motorvarvtalsänkning	●
Justerbar tomgångsavstängning	●
Motorn stoppas med nyckel	●
Lösenordsskydd för start av motorn	●
Generator 24 V / 60 A	●
Startmotor 24 V / 4,5 kW	●
Batterier 2 x 12 V / 120 Ah	●

## HYDRAULSYSTEM

Elektronisk belastningsavkänning, stängt centrum (E-CLSS) hydraulsystem	●
Gemensamt styrsystem (PEMC) för pump och motor	●
Väljarsystem för 6 arbetslägen: Powerläge, ekonomiläge, brytläge, redskapspowerläge, redskapsekonomiläge och lyft/precision-läge	●
"PowerMax" funktion	●
Progressiva servospakar (PPC) för sticka, bom, skopa och svängning med proppestyrning för extrautrustning och 3 extra knappar	●
Förberedelse för hydrauliskt snabbfäste	●
Extra hydraulfunktioner	○

## DRIVNING OCH BROMSAR

Hydrostatiskt 2-hastighets drivsystem med automatisk växling och parkeringsbromsar	●
PPC-spakar och pedaler för styrning och körning	●

## UNDERVAGN

Skydd för bandrullar	●
Skyddsplåtar bandvagn	●
LC undervagn	●
Trekams bandplattor 500, 600, 700, 800 mm	○

## FÖRARHYTT

Förstärkt förarhytt SpaceCab™ med hög säkerhet; Högt trycksatt och tät förseglad visköst monterad förarhytt med tonade rutor av säkerhetsglas, stort takfönster med solskydd, uppdragningsbar vindruta med låsanordning, borttagbar nedre ruta, främre vindrutetorkare med intermittenta egenskaper, cigarettändare, askkopp, bagagehylla, golvmatta	●
Uppvärmad luftfjädrat säte med högt ryggstöd och stöd för korsryggen, konsolmonterade armstöd med höjledsinställning och rullbälte	●
Automatisk klimatanläggning	●
12 / 24 V strömförsörjning	●
Flaskhållare och tidningsfack	●
Värme- och kylbox	●
Radio	●
Aux-ingång (mp3-uttag)	●
Nedre vindrutetorkare	●
Regnavisare (ej för användning med ras-skydd)	●
DAB+ digital radio	○
Rullbart solskydd	○

## SERVICE OCH UNDERHÅLL

Automatisk avluftning på bränsleledningen	●
Luftfilter av dubbelelementtyp med dammindikator och automatisk rensning	●
KOMTRAX – Trådlöst Komatsu övervakningssystem (3G)	●
Komatsu CARE™ – Ett underhållsprogram för Komatsu kunder	●
Multifunktions videokompatibel färgskärm med funktionskontroll (EMMS) och effektivitetsvisning	●
Verktyg	●
Servicepunkter	○

## BELYSNINGSSYSTEM

Arbetsbelysning: 2 roterande ram, 1 bom	●
Extra arbetsbelysning: 4 hyttak (fram), 1 hyttak (bak), 1 bom, 1 motvikt (bak), rotella	●
LED arbetsbelysning: 2 bom (Hö & Vä sida), 4 fram på hytt tak	○

## SÄKERHETSUTRUSTNING

Kamera för bakåtsikt	●
Starktonshorn	●
Överlastvarning	●
Akustiskt köralarm	●
Slangbrottsventiler för bommen	●
Stora handtag, backspeglar	●
Huvudströmbrytare	●
ROPS (ISO 12117) - OPG (ISO 10262) klass 1	●
Nödstopp för motorn	●
Säkerhetsbältes indikator	●
Neutral positions givare	●
Slangbrottsventil för stickan	●
KomVision kamerasytem	○
Rasskydd frontruta, förarskydd klass 2 (OPG), gångjärnsmonterad typ	○
Rasskydd tak, förarskydd klass 2 (OPG)	○

## ARBETSUTRUSTNING

Monobom	○
Tvådelad bom	○
Sticka 2,25 m; 2,6 m; 2,9 m	○

## ANNAN UTRUSTNING

Standard motvikt	●
Centralsmörjning för svängkrans och leder	●
Elektrisk tankpump med automatisk avstängning	●
Dieselvärmare 5 kW	○
Bioolja i arbetshydrauliken	○
Extra motvikt 490 kg	○

Ytterligare utrustning på begäran

- standardutrustning
- extra utrustning

Din Komatsu partner:



**Söderberg & Haak Maskin AB**  
Box 504, 245 25 Staffanstorp • Tel: 046-25 92 00  
mail@sodhaak.se • www.sodhaak.se

# KOMATSU

**Komatsu Europe International N.V.**  
Mechelsesteenweg 586  
B-1800 VILVOORDE (BELGIUM)  
Tel. +32-2-255 24 11  
Fax +32-2-252 19 81  
[www.komatsu.eu](http://www.komatsu.eu)

WSVSS08004 04/2019

**KOMATSU** is a trademark of Komatsu Ltd. Japan.