

KOMATSU

PC240LC-11 **PC240NLC-11**

Motor enligt EU steg V

HYDRAULISK GRÄVMASKIN



PC240

MOTORSTYRKA

141 kW / 192 Hk @ 2.000 v/minut

TJÄNSTEVIKT

PC240LC-11: 25.300 - 27.530 kg
PC240NLC-11: 24.700 - 26.630 kg

SKOPKAPACITET

max. 1,89 m³

En översikt

PC240LG/NLG-11



MOTORSTYRKA

141 kW / 192 Hk @ 2.000 v/minut

TJÄNSTEVIKT

PC240LC-11: 25.300 - 27.530 kg
PC240NLC-11: 24.700 - 26.630 kg

SKOPKAPACITET

max. 1,89 m³



EXCEPTIONELL ANVÄNDBARHET OCH MILJÖPRESTANDA

Kraftfull och miljövänlig

- Motor enligt EU steg V
- Justerbar tomgångsavstängning
- Komatsus bränslebesparande teknik

Förstklassig komfort

- Fullt luftfjädrad förarstation
- Låg ljudnivå
- Stor widescreen-skärm med hög upplösning

Maximal effektivitet

- Ökad produktivitet
- Inbyggd mångsidighet och överlägsen produktivitet
- Förbättrad motorstyrning
- Ännu effektivare hydraulik
- Integrerad redskapsstyrning (Komatsu Integrated Attachment Control, KIAC)

Säkerhet först

- Komatsu SpaceCab™ förarhytt
- KomVision kamerasystem
- Neutral positions givare

Kvalitet du kan lita på

- Komponenter med Komatsu-kvalitet
- Omfattande nätverk för support

KOMTRAX

- Trådlöst Komatsu övervakningssystem
- 3G mobilkommunikation
- Integrerad kommunikationsantenn
- Mer driftdata och rapporter



Ett underhållsprogram
för Komatsu kunder

Kraftfull och miljövänlig



Högre produktivitet

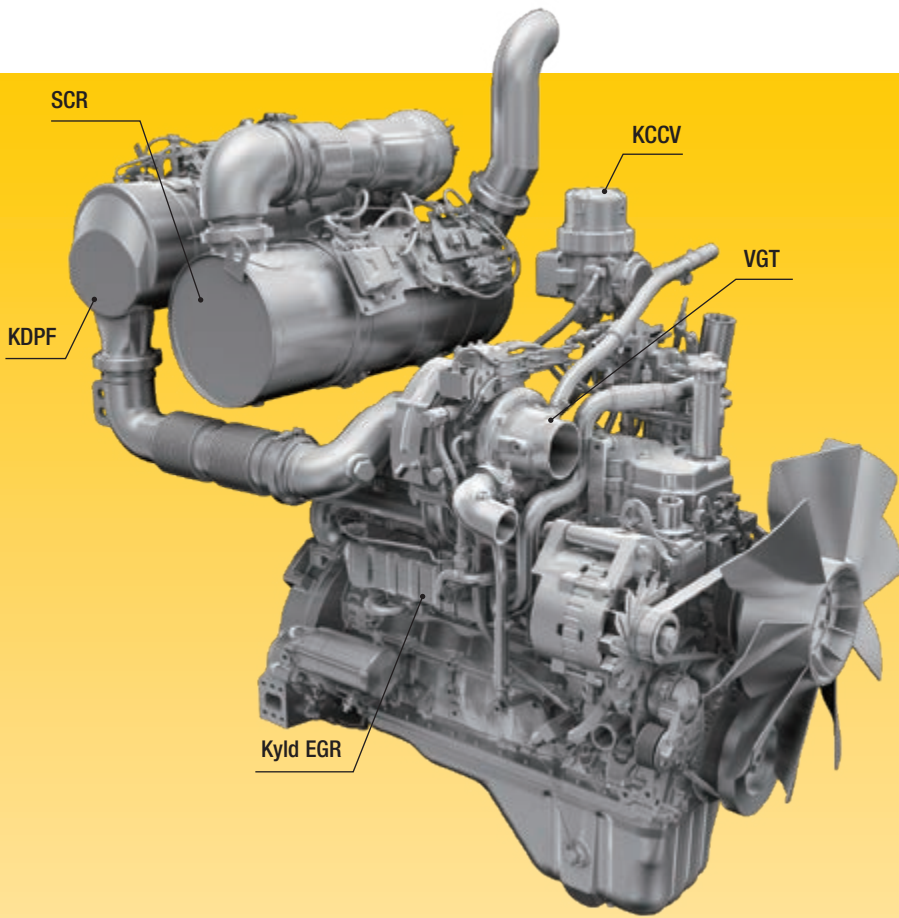
PC240LC/NLC-11 är rask och exakt. Den är utrustad med en kraftfull Komatsu EU Stage V-motor, Komatus Closed Center Load Sensing (CLSS) hydrauliksystem och Komatus förstaklasskomfort för att ge snabba reaktioner och oöverträffad produktivitet i sin klass.

Komatus bränslebesparande teknik

Med PC240LC/NLC-11 uppnår du upp till 6% lägre bränsleförbrukning. Förbättrad motorstyrning. Den variabla hastighetssynkroniseringen mellan motor och hydraulpumpar garanterar effektivitet och precision vid enkla och kombinerade rörelser.

Justerbar tomgångsavstängning

Komatus automatiska tomgångsavstängning stänger av motorn efter att den gått en förinställd tid på tomgång. Funktionen kan programmeras att stänga av efter 5 till 60 minuter så att onödig bränsleförbrukning och avgasutsläpp minskar, samtidigt som driftkostnaden sänks. En eco-mätare och olika eco-körningstips på monitorn i hytten uppmuntrar till ett ännu effektivare arbetssätt.



Komatsu EU steg V

Komatus EU steg V-motor är produktiv, tillförlitlig och effektiv. De extremt låga utsläppen innebär mindre miljöpåverkan och överlägsna prestanda ger lägre driftkostnader. Allt för att föraren ska kunna koppla av och koncentrera sig på jobbet.

Effektiv avgasefterbehandling

Avgasefterbehandlingssystemet består av både Komatus dieselpartikelfilter (KDPF) och selektiv katalytisk reduktion (SCR). SCR sprutar in rätt mängd AdBlue® i systemet med rätt intervall för att bryta ner NOx till vatten (H₂O) och oskadlig kvävgas (N₂). NOx-utsläppen är 80% lägre jämfört med EU steg IIIB-motorerna.

Avgasåterföringssystem (EGR)

Nedkyld EGR är en väl beprövad teknik i dagens Komatsu-motorer. Nu kan den ökade kapaciteten hos EGR-kylaren säkerställa mycket låga NOx-utsläpp och bättre motorprestanda.

Komatsu slutna vevhusventilation (KCCV)

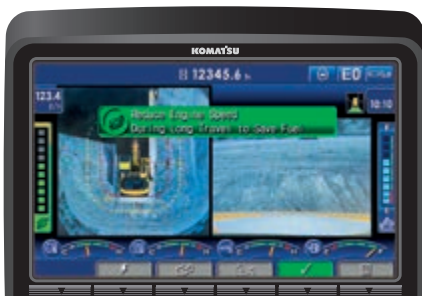
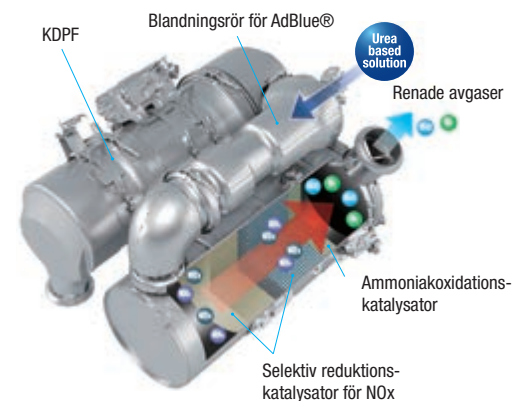
Vevhusavgaserna (övertrycksgaser) passerar igenom ett CCV-filter. Oljedimman som fångas upp i filtret återförs till vevhuset, medan den filtrerade gasen återförs till luftintaget.

Högtrycks-Common Rail (HPCR)

För att uppnå fullständig bränsleförbränning och lägre utsläpp datorstyrs det robusta bränsleinsprutningssystemet med högtrycks-Common Rail så att en exakt mängd högtrycksbränsle sprutas in i den omdesignade motorns förbränningskammare med flera sprutningar.

Turbo med varierbar geometri (VGT)

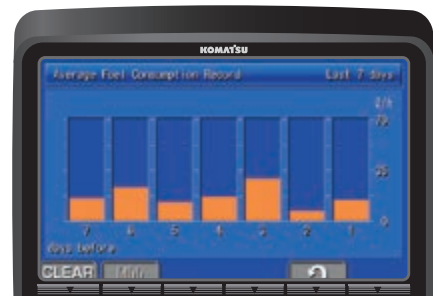
VGT ger ett optimalt luftflöde till motorns förbränningskammare under alla hastigheter och belastningar. Avgaserna blir renare och bränsleekonomin förbättras utan att maskinens effekt eller prestanda försämras.



Eco-mätare, Eco-guidning och bränslemätare



Registrering av Eco-guidning



Bränsleförbrukningshistorik

Maximal effektivitet

Inbyggd mångsidighet

Komatsu PC240LC/NLC-11 är kraftfull, noggrann och utrustad för att effektivt utföra alla uppgifter som er verksamhet kräver. På små eller stora arbetsplatser, för utgrävning, dikning, landskapsarbete eller tomtförberedelse, är Komatsus hydraulsystem en garanti för maximal produktivitet och kontroll.



Tvådelad bom

Brett sortiment av tillval

Två extra redskapsledningningar finns tillgängliga, tillsammans med 15 lätt anpassade minnesinställningar för redskap. I kombination med hydraulisk krets med standard snabbfattning är det lättare än någonsin att byta arbetssätt. Med ett brett urval av olika typer av sticka och underrede kan du utrusta PC240LC/NLC-11 för att passa specifika krav på transport, arbetsyta och uppgift.



Två extra redskapsledningningar ger tillgång till ett stort antal olika redskap

6 arbetslägen

PC240LC/NLC-11 ger den kraft som behövs till lägsta bränsleförbrukning. Det finns 6 arbetslägen: Powerläge, ekonomiläge, brytläge, redskapspowerläge, redskapsekonomiläge och lyftläge. Föraren kan anpassa ekonomiläge mellan kraft och ekonomi så att det motsvarar den aktuella arbetsuppgiftens behov. Oljeflödet till de hydrauliska redskapen kan justeras direkt via den klassledande monitorn i widescreen-format.



Integrerad redskapsstyrning (Komatsu Integrated Attachment Control, KIAC) för upp till 15 hydrauliska redskap för oljeflöde och tryck



Mångsidighet omedelbart tillgänglig: välj den perfekta inställningen för varje jobb





Förstklassig komfort

Ökad komfort

I den breda hytten, Komatsu SpaceCab™, är ett luftdämpat, uppvärmt säte med fullt justerbara armstöd, själva navet i en bekväm arbetsmiljö som motverkar trötthet. Förarens produktivitet ökas ytterligare genom god sikt och ergonomiska reglage.

Perfekt bekvämlighet för föraren

I tillägg till standardradion har PC240LC/NLC-11 en aux-ingång för anslutning av externa enheter och uppspelning av musik via högtalarna i förarhytten. Det finns även två 12-volts uttag. Proportionella reglade är standard för säker och precis manövrering av redskap.

Låg ljudnivå

Komatus bandgående grävmaskiner har väldigt låga yttre bullernivåer och är särskilt väl lämpade för arbete i begränsade utrymmen och tätorter. Optimal användning av ljudisolering och ljudabsorbenter bidrar till att minska bullernivån i hytten till nivåer som är jämförbara med en lyxbil.



Bekväm, ergonomisk och precis kontroll: styrspakar med proportionell kontrollknapp för redskap



Gott om förvaringsutrymmen, värme- och kylbox, tidningslåda och flaskhållare för redskap



Armstöd med enkel höjdjustering

Informations- och kommunikationsteknik



Låga driftskostnader

Komatsu ICT hjälper dig att minska driftkostnaderna genom enkel och effektiv operationshantering. Det innebär ännu nöjdare kunder och en viktig konkurrensfördel för våra produkter.

Stor widescreen-skärm med hög upplösning

Maskinen är enkel att anpassa och har ett urval på 26 olika språk, enkla omkopplare och flerfunktionsknappar som ger operatören smidig åtkomst till ett stort antal funktioner och körinformation. Kameran för siktbakåt och nivåmätaren för AdBlue® är nu inbyggda i monitorns standardvy.

Ett evolutionärt gränssnitt

Monitorns uppgraderade gränssnitt gör det lättare än någonsin att hitta och förstå den information du söker. Du väljer den visning som är optimalt för den pågående arbetsuppgiften med ett enkelt tryck på F3.



Snabb överblick över driftloggarna



Med KomVision finns flera kameravinklar att välja mellan, tillsammans med "helikopterperspektivet" ovanifrån



Funktion för förarigenkänning

Säkerhet först

PC240LC/NLC-11



Optimal arbetsplats säkerhet

Säkerhetsfunktionerna i Komatsu PC240LC/NLC-11 uppfyller alla de senaste branschstandarderna och arbetar tillsammans för att minimera risken för personer i och omkring maskinen. Avkänning av friläge för körning och redskapsreglage ökar, tillsammans med bältesvarning och körlarm, säkerheten på arbetsplatsen. Mycket slitstarka halkskydd med ett extra friktionslager ger bra grepp länge.



KomVision kameror



Exceptionellt skydd av föraren



Ledstänger och halkskyddsplåt

KomVision

Tack vare KomVision har operatören alltid en klar överblick av säkerhetszonen runt hela maskinen. Det gör att operatören kan fokusera på arbetsuppgiften också vid dåliga ljusförhållanden.

Komatsu SpaceCab™ förarhytt

ROPS-hytten har en rörram och har hög stötupptagningsförmåga och hållbarhet. Säkerhetsbältet är väl utformat för att hålla föraren inom hyttens säkerhetszon i tillfälle av en rullning. Hytten kan även utrustas med ett skydd mot fallande föremål (FOPS) med öppningsbart frontskydd.

Tryggt underhåll

Värmedskydden kring alla heta områden på motorn, skyddade fläktremmar och remskivor, skiljevägg mellan pump och motor som hindrar att hydraulolja sprutar på motorn och extra kraftiga ledstänger: i enlighet med Komatsus traditioner ger den högsta säkerhetsnivån med snabbt och smidigt underhåll.

Kvalitet du kan lita på

Komatsu kvalitet

Med hjälp av den senaste datortekniken och grundliga tester producerar Komatsu utrustning som uppfyller dina högsta krav. Alla större komponenter i PC240LC/NLC-11 utvecklas och tillverkas av Komatsu själva, grundläggande maskinfunktioner matchar varandra perfekt, vilket ger en mycket pålitlig och produktiv grävare.

Robust design

Maximal hållbarhet och slitstyrka är, tillsammans med säkerhet och överlägsen kundservice, hörnstenarna i Komatsus filosofi. I maskinens viktigaste strukturer används plåtar och gjutningar i ett stycke, för bästa viktfordelning. Slitstarka skavskydd på armens undersida skyddar strukturen mot slagskador.

Omfattande nätverk för support

Komatsus omfattande distributions- och försäljningsnät är redo att hjälpa dig hålla din maskinpark i allra bästa kondition. Anpassade servicepaket, inklusive reservdelar med expressleverans, finns tillgängliga för att garantera att er Komatsu kan fortsätta att utföra sitt arbete på bästa sätt.



Ett hållbart och pålitligt undervagn utformat för bästa skydd



Gjuten bommens fot och hela bomplåtar för bästa skydd

Enkelt underhåll



Viktiga servicepunkter

Komatsu utformade PC240LC/NLC-11 med centraliserade och bekvämt placerade servicepunkter, nödvändiga inspektioner och underhållsåtgärder ska ske snabbt och enkelt.

Komatsu CARE™

Komatsu CARE™ är ett underhållsprogram som levereras som standard med din nya Komatsu



maskin. Det omfattar fabriks planerat underhåll, som utförs med Komatsu originaldelar och Komatsu-utbildade tekniker. Beroende på maskinens motor, erbjuder även täckning av Komatsu dieselpartikelfilter (KDPF) eller Komatsu dieseloxidationskatalysator (KDOC), och Selective Catalytic Reduction (SCR). Kontakta din lokala Komatsu återförsäljare för villkor.

Oljefilter med lång livslängd

Komatsu Genuine hydraulikoljefilter innehåller filtermaterial med hög kapacitet, vilket resulterar i långa bytesintervall och kraftigt sänkta underhållskostnader.



AdBlue®-tank

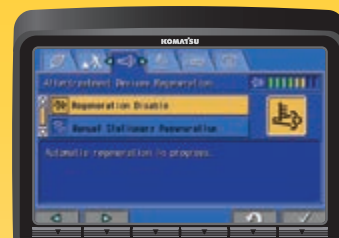
AdBlue®-tanken sitter vid den främre trappan så att den är lätt att komma åt.

Flexibel garanti

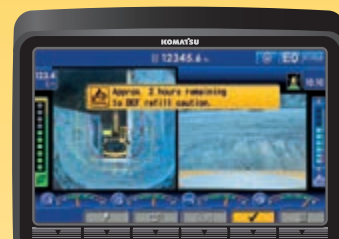
När du köper utrustning från Komatsu så får du tillgång till ett brett intervall av program och servicealternativ som har utformats för att hjälpa dig att få ut det mesta ur din investering. Exempelvis har Komatsus flexibla garantiprogram ett antal olika alternativ för utökad garanti på maskinen och dess komponenter. Alternativen kan väljas för att motsvara dina individuella behov och aktiviteter. Programmet är framtaget för att hjälpa till att reducera de totala driftskostnaderna.



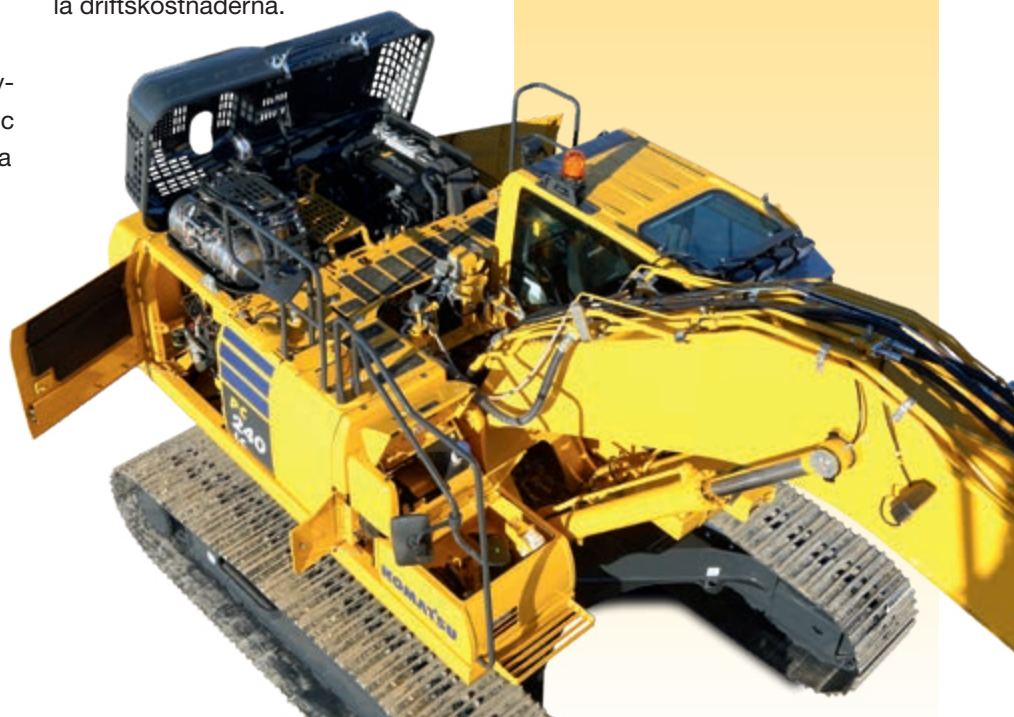
Skärm för grundläggande underhåll



Efterbehandlings-skärm för regenerering av partikelfiltret, KDPF



AdBlue®-nivå och påfyllningstips



KOMTRAX

Den vägen till hög produktivitet

KOMTRAX är det senaste inom trådlös övervakning. Kompatibel med PC, Smartphone eller tablet, systemet levererar heltäckande och kostnadsbesparande information om vagnparken och utrustningen och erbjuder mängder av information som underlättar högsta maskinprestanda. Tack vare ett nära integrerat supportnät kan du effektivisera verksamheten genom förebyggande åtgärder.



Kunskap

Du får snabba svar på grundläggande och viktiga frågor om maskinerna – vad de gör, när de gjorde det, var de finns, hur de kan användas mer effektivt och när de behöver service. Prestandadata vidarebefordras med trådlös kommunikation (satelit, GPRS eller 3G beroende på modell) från maskinen till datorn och din lokala Komatsu-återförsäljare – som står redo för expertanalys och feedback.

Beslutsunderlag

Den detaljinformation som KOMTRAX gör tillgänglig dygnet runt, alla dagar, ger dig underlag för bättre beslut varje dag och på lång sikt – till ingen extra kostnad. Problem kan förutses, underhåll kundpassas, stå-tiden minimeras och maskinen kan vara på stället där den skall vara, arbetandes på arbetsplatsen.

Bekvämlighet

KOMTRAX tillåter enkel bevakning av flottan på webben, var du än är. Data analyseras och paketeras särskilt för enkel och intuitiv visning i kartor, listor, grafer och diagram. Du kan förutse underhåll och reservdelar samt felsöka innan Komatsu tekniker behöver komma ut.



Tekniska data

MOTOR

Modeller	Komatsu SAA6D107E-3
Typ	Common rail direktinsprutad turbodiesel, vattenkyld, 4-takt, turbomatad, med luftkyld intercooler
Motorstyrka	
Vid motorvarvtal	2.000 v/minut
ISO 14396	141 kW / 192 Hk
ISO 9249 (nettoeffekt)	132 kW / 179 Hk
Antal cylindrar	6
Borrning x slag	107 x 124 mm
Slagvolym	6,69 l
Luftfiltertyp	Dubbla element med dammindikator och automatisk reningsfunktion
Kylning	Sugande kylfläkt med utloppsgaller
Bränsle	Diesel som uppfyller EN 590 Class 2 / Grade D. Paraffinic (HVO, GTL, BTL), enligt EN 15940:2016

HYDRAULSYSTEM

Typ	HydrauMind. Closed centre system med lastavkännande och tryckreglerande ventiler
Tilläggs-kretsar	Beroende på spec. kan max två tilläggs-kretsar anslutas, med flödeskontroll på den första
Huvudpump	2 kolpumpar med variabel volym för bom, sticka, skopa och svängning/körning
Max. pumpflöde	2 x 237,5 l/min
Hydraulventilernas inställningar	
Redskap	380 kg/cm ²
Banddrivning	380 kg/cm ²
Sväng	295 kg/cm ²
Servo	33 kg/cm ²

PÅFYLLNINGSVOLYMER

Bränsletank	400 l
Kylare	36,0 l
Motorolja	23,1 l
Svängdrivning	7,2 l
Hydraultank	132 l
Slutdrivning (sida)	5,0 l
AdBlue®-tank	23,1 l

TJÄNSTEVIKT (CA.

Trekams bandplattor	MONOBOM				TVÅDELAD BOM			
	PC240LC-11		PC240NLC-11		PC240LC-11		PC240NLC-11	
	Tjänstevikt	Marktryck	Tjänstevikt	Marktryck	Tjänstevikt	Marktryck	Tjänstevikt	Marktryck
600 mm	25.300 kg	0,51 kg/cm ²	24.700 kg	0,52 kg/cm ²	26.630 kg	0,54 kg/cm ²	26.030 kg	0,55 kg/cm ²
700 mm	25.600 kg	0,44 kg/cm ²	25.000 kg	0,45 kg/cm ²	26.930 kg	0,46 kg/cm ²	26.330 kg	0,47 kg/cm ²
800 mm	25.900 kg	0,39 kg/cm ²	25.300 kg	0,40 kg/cm ²	27.230 kg	0,41 kg/cm ²	26.630 kg	0,42 kg/cm ²
900 mm	26.200 kg	0,35 kg/cm ²	-	-	27.530 kg	0,37 kg/cm ²	-	-

Tjänstevikt inklusive specificerad arbetsutrustning, 3,0 m sticka, 735 kg skop, förare, smörjmedel, kylmedel och full bränsletank samt med standardutrustning.

SVÄNG

Typ	Axialkolvmotor och dubbla planetväxlar
Svänglås	Elektriska flerskivbromsar i oljebad integrerat med svängmotorn.
Svänghastighet	0 - 11,7 v/minut
Svängmoment	75 kNm

DRIVNING & BROMSAR

Styrning	2 reglage med pedaler ger fullt oberoende kontroll av varje band
Drivning	Hydrostatisk
Förflyttning	Automatiskt val av 3 hastigheter
Max. lutning	70%, 35°
Hastigheter	
Lo / Mi / Hi	3,0 / 4,1 / 5,5 km/h
Max dragkraft	20.570 kg
Bromssystem	Hydrauliska skivbromsar på varje motor

UNDERVAGN

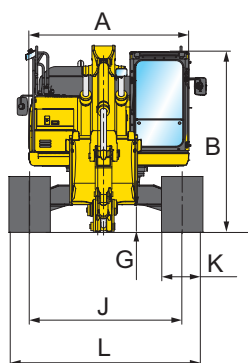
Konstruktion	X-ram i centrum med bandamar i lådkonstruktion
Bandenheter	
Typ	Fullt avtätade
Bandlänkar (sida)	51 (PC240LC), 49 (PC240NLC)
Sträckning	Fjädrar och hydraulik
Rullar	
Bandrullar (sida)	10 (PC240LC), 9 (PC240NLC)
Bandrullar (sida)	2

MILJÖ

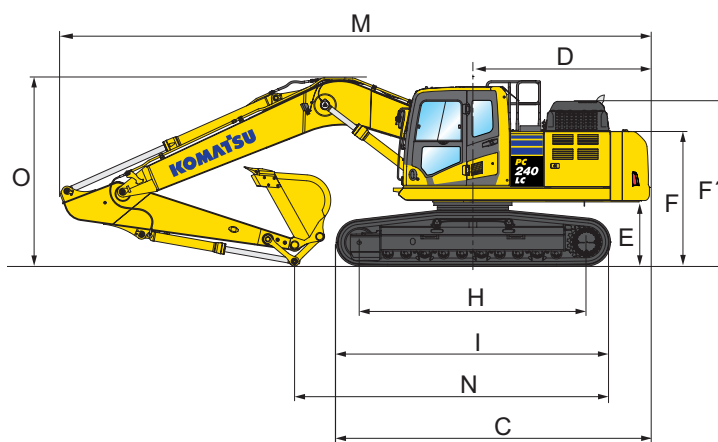
Motor	Motorn uppfyller avgasreningskrav enligt emissionskrav föreslagen EU steg V
Ljudnivåer	
LwA Utvändigt	103 dB(A) (2000/14/EC steg II)
LpA Förarens öra	70 dB(A) (ISO 6396 dynamisk test)
Vibrations nivå (EN 12096:1997)	
Hand/arm	≤ 2,5 m/s ² (osäkerhetsfaktor K = 0,53 m/s ²)
Kropp	≤ 0,5 m/s ² (osäkerhetsfaktor K = 0,28 m/s ²)
Innehåller fluorerade växthusgaser HFC-134a (GWP 1430).	
Gasmängd 0,9 kg, CO ₂ -ekvivalent 1,29 t	

Dimensioner & arbetsvärden

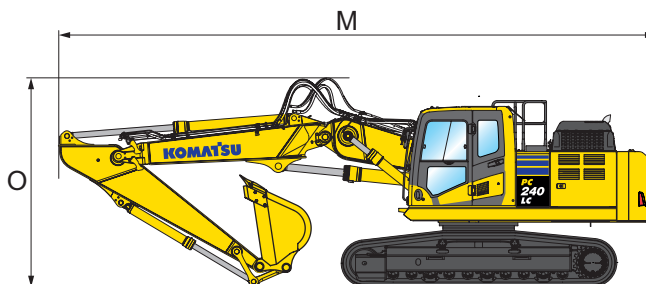
DIMENSIONER	PC240LC-11	PC240NLC-11
A Bredd, övervagn	2.705 mm	2.705 mm
B Höjd, hyttak	3.055 mm	3.055 mm
C Längd, basmaskin	5.305 mm	5.210 mm
D Överhäng, motvikt	2.985 mm	2.985 mm
Svängradie, bakdel	3.020 mm	3.020 mm
E Frigång under motvikt	1.100 mm	1.100 mm
F Höjd över motorhuv	2.265 mm	2.265 mm
F' Höjd över motorhuv (till motorluckans överdel)	2.780 mm	2.780 mm
G Markfrigång	440 mm	440 mm
H Bandlängd på marken	3.845 mm	3.655 mm
I Bandlängd	4.640 mm	4.450 mm
J Spårvidd	2.580 mm	2.380 mm
K Bandbredd	600, 700, 800, 900 mm	600, 700, 800 mm
L Totalbredd över banden med 600 mm bandplattor	3.180 mm	2.980 mm
Totalbredd över banden med 700 mm bandplattor	3.280 mm	3.080 mm
Totalbredd över banden med 800 mm bandplattor	3.380 mm	3.180 mm
Totalbredd över banden med 900 mm bandplattor	3.480 mm	-



MONOBOM



TVÅDELAD BOM



TRANSPORTMÅTT	MONOBOM				TVÅDELAD BOM		
Sticklängd	2,0 m	2,5 m	3,0 m	3,5 m	2,5 m	3,0 m	3,5 m
M Transport längd	9.945 mm	10.040 mm	9.965 mm	10.010 mm	10.170 mm	10.120 mm	10.100 mm
N Längd på marken (transport) (PC240LC)	6.600 mm	6.115 mm	5.390 mm	4.950 mm	6.795 mm	6.170 mm	5.895 mm
Längd på marken (transport) (PC240NLC)	6.460 mm	6.020 mm	5.260 mm	4.860 mm	6.700 mm	6.700 mm	5.800 mm
O Total höjd (till övre del av hydraulslang)	3.220 mm	3.295 mm	3.185 mm	3.270 mm	3.445 mm	3.540 mm	3.680 mm

Dimensioner & arbetsvärden

PC240LC-11 / MAX. SKOPKAPACITET OCH VIKT

Sticklängd	MONOBOM							
	2,0 m		2,5 m		3,0 m		3,5 m	
Materialvikt upp till 1,2 t/m ³	1,89 m ³	1.300 kg	1,89 m ³	1.300 kg	1,89 m ³	1.300 kg	1,82 m ³	1.250 kg
Materialvikt upp till 1,5 t/m ³	1,89 m ³	1.300 kg	1,82 m ³	1.250 kg	1,64 m ³	1.175 kg	1,54 m ³	1.125 kg
Materialvikt upp till 1,8 t/m ³	1,67 m ³	1.175 kg	1,58 m ³	1.125 kg	1,40 m ³	1.075 kg	1,33 m ³	1.025 kg

PC240NLC-11 / MAX. SKOPKAPACITET OCH VIKT

Sticklängd	MONOBOM							
	2,0 m		2,5 m		3,0 m		3,5 m	
Materialvikt upp till 1,2 t/m ³	1,89 m ³	1.300 kg	1,89 m ³	1.225 kg	1,70 m ³	1.125 kg	1,58 m ³	1.100 kg
Materialvikt upp till 1,5 t/m ³	1,70 m ³	1.175 kg	1,59 m ³	1.125 kg	1,44 m ³	1.050 kg	1,34 m ³	1.000 kg
Materialvikt upp till 1,8 t/m ³	1,47 m ³	1.075 kg	1,38 m ³	1.025 kg	1,20 m ³	975 kg	1,16 m ³	950 kg

PC240LC-11 / MAX. SKOPKAPACITET OCH VIKT

Sticklängd	TVÅDELAD BOM					
	2,5 m		3,0 m		3,5 m	
Materialvikt upp till 1,2 t/m ³	2,16 m ³	1.405 kg	1,95 m ³	1.310 kg	1,83 m ³	1.255 kg
Materialvikt upp till 1,5 t/m ³	1,83 m ³	1.255 kg	1,65 m ³	1.175 kg	1,55 m ³	1.130 kg
Materialvikt upp till 1,8 t/m ³	1,58 m ³	1.150 kg	1,43 m ³	1.080 kg	1,34 m ³	1.040 kg

PC240NLC-11 / MAX. SKOPKAPACITET OCH VIKT

Sticklängd	TVÅDELAD BOM					
	2,5 m		3,0 m		3,5 m	
Materialvikt upp till 1,2 t/m ³	1,95 m ³	1.310 kg	1,74 m ³	1.215 kg	1,65 m ³	1.175 kg
Materialvikt upp till 1,5 t/m ³	1,65 m ³	1.175 kg	1,47 m ³	1.095 kg	1,39 m ³	1.060 kg
Materialvikt upp till 1,8 t/m ³	1,43 m ³	1.080 kg	1,27 m ³	1.010 kg	1,21 m ³	980 kg

Max. kapacitet och vikt har beräknats enligt ISO 10567:2007.

Tag kontakt med leverantören för val av skopa och tillbehör för det aktuella arbetet.

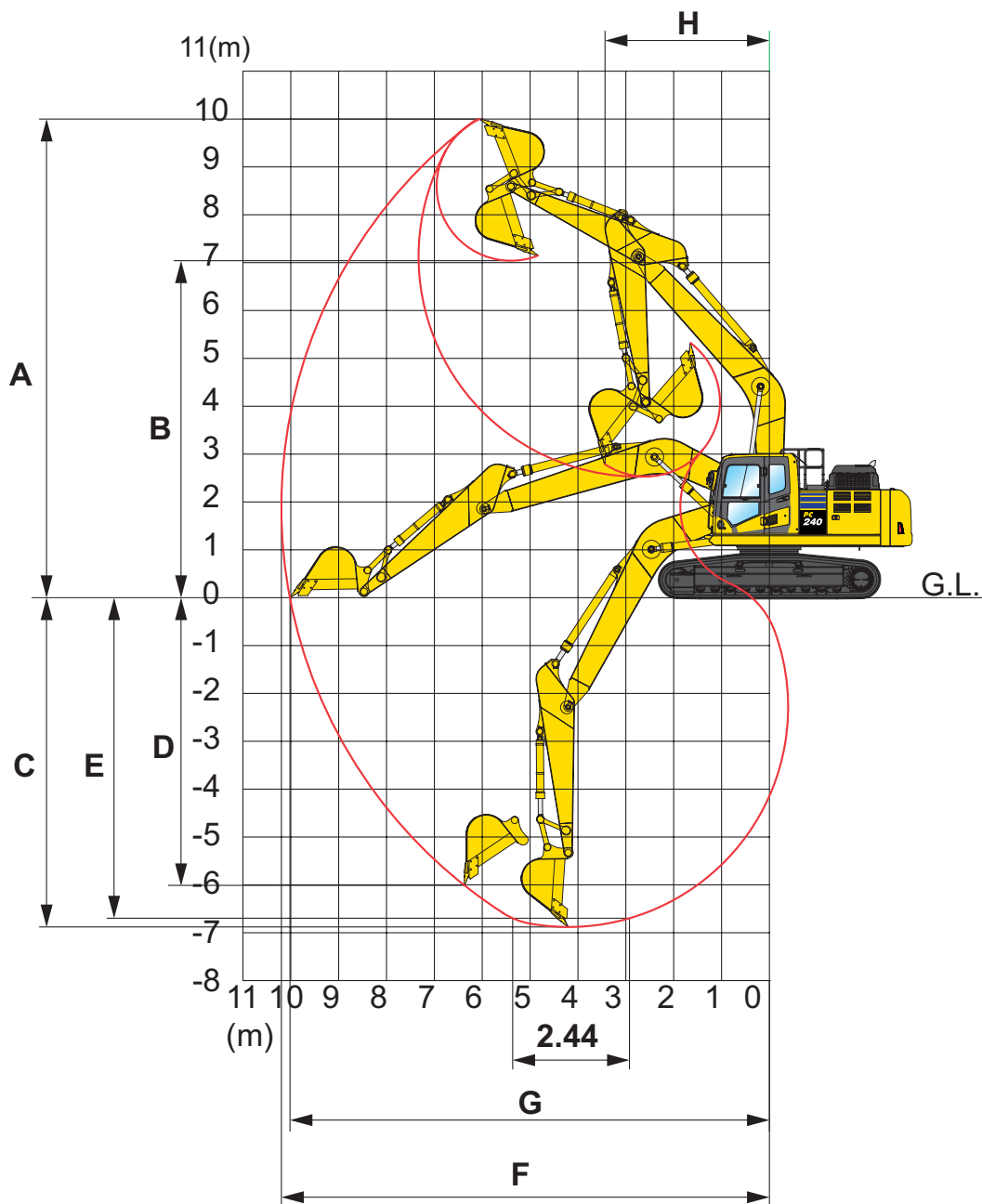
SKOP- OCH STICKKRAFT

Sticklängd	2,0 m	2,5 m	3,0 m	3,5 m
Brytkraft	18.800 kg	18.800 kg	16.200 kg	16.200 kg
Brytkraft vid max effekt	20.100 kg	20.100 kg	17.500 kg	17.500 kg
Stickkraft	15.300 kg	14.100 kg	12.300 kg	10.500 kg
Stickkraft vid max effekt	16.400 kg	15.100 kg	13.200 kg	11.200 kg



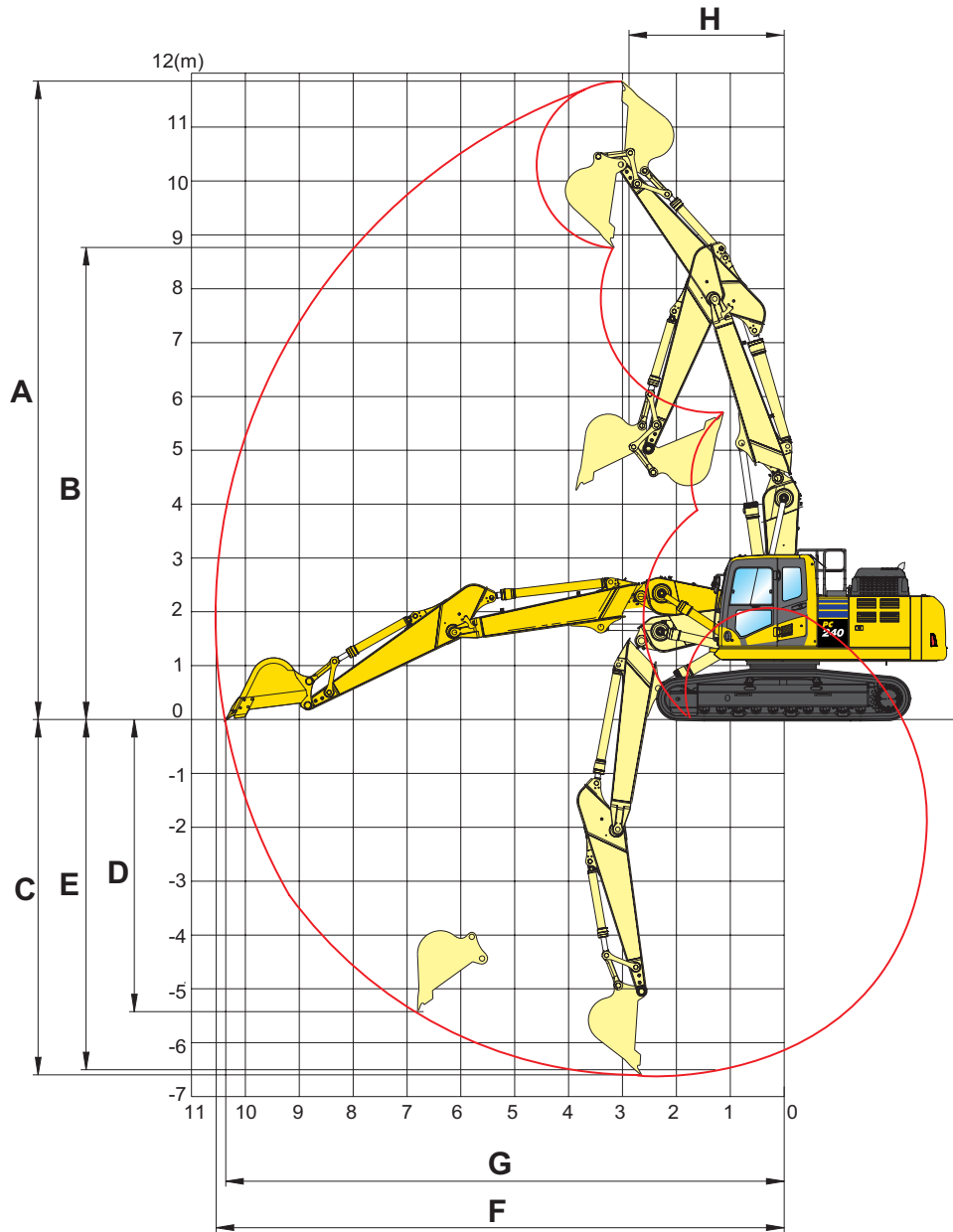
Arbetsområden

MONOBOM



STICKLÄNGD	2,0 m	2,5 m	3,0 m	3,5 m
A Max. grävhöjd	9.665 mm	9.790 mm	10.000 mm	10.300 mm
B Max. lasthöjd	6.715 mm	6.860 mm	7.035 mm	7.360 mm
C Max. grävdjup	5.825 mm	6.320 mm	6.920 mm	7.320 mm
D Max. grävdjup, vertikal vägg	4.750 mm	5.130 mm	6.010 mm	6.230 mm
E Max. grävdjup för 2.440 mm plan	5.585 mm	6.100 mm	6.700 mm	7.150 mm
F Max. räckvidd	9.270 mm	9.670 mm	10.180 mm	10.580 mm
G Max. räckvidd på marken	9.070 mm	9.480 mm	10.020 mm	10.420 mm
H Min. svängradie	3.300 mm	3.320 mm	3.450 mm	3.340 mm

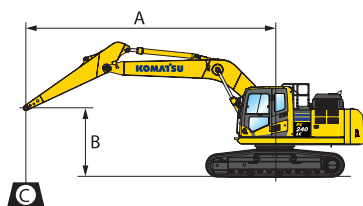
TVÅDELAD BOM



STICKLÄNGD	2,5 m	3,0 m	3,5 m
A Max. grävhöjd	11.360 mm	11.855 mm	12.180 mm
B Max. lasthöjd	8.265 mm	8.745 mm	9.245 mm
C Max. grävdjup	6.130 mm	6.600 mm	7.035 mm
D Max. grävdjup, vertikal vägg	4.800 mm	5.430 mm	5.765 mm
E Max. grävdjup för 2.440 mm plan	6.030 mm	6.505 mm	6.950 mm
F Max. räckvidd	10.000 mm	10.550 mm	10.965 mm
G Max. räckvidd på marken	9.885 mm	10.380 mm	10.790 mm
H Min. svängradie	2.945 mm	2.875 mm	3.005 mm

Lyftkapacitet

PC240LC-11 MONOBOM



A – Räckvidd från svängcentrum

B – Skophöjd

C – Lyftkapacitet

– Nom. kapacitet, frontlyft

– Nom. kapacitet, sidlyft

– Nom. kapacitet, för max. räckvidd

Med 700 mm bandplattor

Vikter:

Med sticka på 2,0 och 2,5 m: länksystem och skopcyliner: 390 kg

Med sticka på 3,0 och 3,5 m: länksystem och skopcyliner: 363 kg

Sticklängd	A				9,0 m		7,5 m		6,0 m		4,5 m		3,0 m		1,5 m	
	B															

	6,0 m	kg	*3.870	*3.870		*5.520	5.100	*5.740	*5.740							
	4,5 m	kg	*3.860	*3.860		*6.380	5.000	*6.630	*6.630							
	3,0 m	kg	*3.990	3.700		*7.050	4.840	*7.950	6.690	*9.860	*9.860	*15.240	*15.240			
	1,5 m	kg	*4.250	3.580		6.890	4.660	*9.340	6.350	*12.530	9.500					
	0,0 m	kg	*4.710	3.630		6.730	4.510	9.320	6.080	*14.310	9.050	*8.510	*8.510			
	-1,5 m	kg	*5.490	3.870		6.640	4.440	9.160	5.940	14.570	8.870	*12.140	*12.140	*7.760	*7.760	
	-3,0 m	kg	6.590	4.410		6.670	4.460	9.140	5.930	14.590	8.880	*17.390	*17.390	*11.910	*11.910	
-4,5 m	kg	8.640	5.690				9.310	6.070								

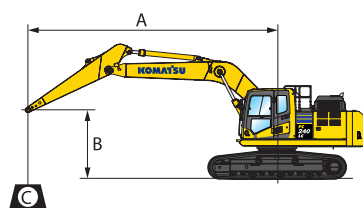
	6,0 m	kg	*4.460	*4.460		*4.990	*4.990	*6.370	*6.370							
	4,5 m	kg	*4.440	4.290		*6.870	4.970	*7.240	6.960	*8.150	*8.150					
	3,0 m	kg	*4.590	3.960		7.070	4.830	*8.520	6.650	*10.840	10.080					
	1,5 m	kg	*4.910	3.850		6.900	4.680	9.600	6.340	*13.340	9.440					
	0,0 m	kg	*5.480	3.910		6.770	4.560	9.360	6.130	*14.800	9.100	*7.560	*7.560			
	-1,5 m	kg	6.220	4.210		6.710	4.510	9.240	6.030	14.700	8.990	*12.510	*12.510	*8.160	*8.160	
	-3,0 m	kg	7.310	4.890				9.270	6.050	*14.660	9.040	*19.180	17.770	*13.240	*13.240	
-4,5 m	kg															

	6,0 m	kg	*6.610	5.530				*7.080	7.050							
	4,5 m	kg	*6.620	4.710		7.130	4.890	*7.880	6.840	*9.180	*9.180					
	3,0 m	kg	6.300	4.310		7.000	4.770	*9.090	6.550	*11.850	9.830					
	1,5 m	kg	6.130	4.180		6.860	4.640	9.510	6.270	*14.080	9.280					
	0,0 m	kg	6.310	4.270		6.760	4.550	9.310	6.090	14.750	9.030					
	-1,5 m	kg	6.930	4.660				9.250	6.030	14.710	9.000	*13.550	*13.550			
	-3,0 m	kg	8.460	5.600				9.340	6.110	*14.160	9.120	*19.730	17.970			
-4,5 m	kg															

	6,0 m	kg	*7.010	6.100				*7.810	6.980	*8.190	*8.190					
	4,5 m	kg	*6.960	5.110				*8.500	6.800	*10.170	*10.170					
	3,0 m	kg	6.800	4.650		7.000	4.780	*9.630	6.520	*12.840	9.700					
	1,5 m	kg	6.620	4.510		6.890	4.680	9.520	6.280	*14.770	9.240					
	0,0 m	kg	6.860	4.640				9.370	6.150	14.820	9.100					
	-1,5 m	kg	7.650	5.130				9.350	6.130	14.850	9.130	*13.800	*13.800			
	-3,0 m	kg														
-4,5 m	kg															

* Lyftkapaciteten är begränsad av hydrauliken och inte av stabiliteten. Värdena är baserade på SAE standard nr J1097. Den angivna lyftkapaciteten kommer ej upp till 87% av hydraulikkapaciteten eller 75% av tipplasten. Den angivna lyftkapaciteten är baserad på lyftning med endast stickan. Vid lyftning med ytterligare utrustning installerad på stickan, dra av vikten för all extra utrustning från de angivna värdena.

PC240NLC-11 MONOBOM



A – Räckvidd från svängcentrum

B – Skophöjd

C – Lyftkapacitet

– Nom. kapacitet, frontlyft

– Nom. kapacitet, sidlyft

– Nom. kapacitet, för max. räckvidd

Med 600 mm bandplattor

Vikter:

Med sticka på 2,0 och 2,5 m: länksystem och skopcylander: 390 kg

Med sticka på 3,0 och 3,5 m: länksystem och skopcylander: 363 kg

Sticklängd	A				9,0 m		7,5 m		6,0 m		4,5 m		3,0 m		1,5 m	
	B															

	6,0 m	kg	*3.870	*3.870		*5.520	4.580	*5.740	*5.740							
	4,5 m	kg	*3.860	3.560		*6.380	4.480	*6.630	6.300							
	3,0 m	kg	*3.990	3.290		6.420	4.320	*7.950	5.970	*9.860	9.050	*15.240	*15.240			
	1,5 m	kg	*4.250	3.180		6.230	4.140	8.660	5.630	*12.530	8.350					
	0,0 m	kg	*4.710	3.220		6.070	4.000	8.370	5.370	13.120	7.910	*8.510	*8.510			
	-1,5 m	kg	5.180	3.430		5.990	3.920	8.220	5.240	12.910	7.740	*12.140	*12.140	*7.760	*7.760	
	-3,0 m	kg	5.950	3.910		6.010	3.950	8.200	5.220	12.920	7.750	*17.390	14.820	*11.910	*11.910	
	-4,5 m	kg	7.770	5.030				8.360	5.360							

	6,0 m	kg	*4.460	4.420		*4.990	4.520	*6.370	*6.370							
	4,5 m	kg	*4.440	3.830		6.560	4.450	*7.240	6.240	*8.150	*8.150					
	3,0 m	kg	*4.590	3.530		6.410	4.320	*8.520	5.930	*10.840	8.920					
	1,5 m	kg	*4.910	3.420		6.240	4.160	8.650	5.630	*13.340	8.300					
	0,0 m	kg	5.210	3.480		6.120	4.050	8.410	5.420	13.160	7.960	*7.560	*7.560			
	-1,5 m	kg	5.630	3.730		6.060	4.000	8.300	5.320	13.030	7.860	*12.510	*12.510	*8.160	*8.160	
	-3,0 m	kg	6.600	4.340				8.320	5.340	13.100	7.910	*19.180	15.150	*13.240	*13.240	
	-4,5 m	kg														

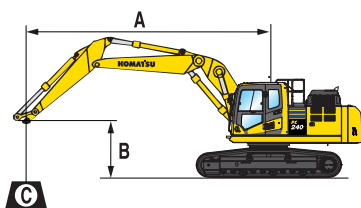
	6,0 m	kg	*6.610	4.950				*7.080	6.320							
	4,5 m	kg	6.220	4.210		6.470	4.370	*7.880	6.120	*9.180	*9.180					
	3,0 m	kg	5.710	3.840		6.340	4.260	8.870	5.830	*11.850	8.680					
	1,5 m	kg	5.550	3.710		6.200	4.130	8.570	5.560	13.370	8.140					
	0,0 m	kg	5.710	3.790		6.110	4.040	8.370	5.380	13.090	7.900					
	-1,5 m	kg	6.260	4.130				8.310	5.330	13.050	7.870	*13.550	*13.550			
	-3,0 m	kg	7.620	4.960				8.390	5.400	13.180	7.980	*19.730	15.330			
	-4,5 m	kg														

	6,0 m	kg	*7.010	5.460				*7.810	6.250	*8.190	*8.190					
	4,5 m	kg	6.770	4.570				*8.500	6.080	*10.170	9.230					
	3,0 m	kg	6.170	4.150		6.340	4.260	8.840	5.810	*12.840	8.560					
	1,5 m	kg	6.000	4.010		6.230	4.160	8.570	5.570	13.320	8.110					
	0,0 m	kg	6.200	4.120				8.420	5.440	13.150	7.970					
	-1,5 m	kg	6.910	4.560				8.400	5.420	13.180	8.000	*13.800	*13.800			
	-3,0 m	kg														
	-4,5 m	kg														

* Lyftkapaciteten är begränsad av hydrauliken och inte av stabiliteten. Värdena är baserade på SAE standard nr J1097. Den angivna lyftkapaciteten kommer ej upp till 87% av hydraulikkapaciteten eller 75% av tipplasten. Den angivna lyftkapaciteten är baserad på lyftning med endast stickan. Vid lyftning med ytterligare utrustning installerad på stickan, dra av vikten för all extra utrustning från de angivna värdena.

Lyftkapacitet

PC240LC-11 TVÅDELAD BOM



A – Räckvidd från svängcentrum

B – Skophöjd

C – Lyftkapacitet

– Nom. kapacitet, frontlyft

– Nom. kapacitet, sidlyft

– Nom. kapacitet, för max. räckvidd

Med 700 mm bandplattor

Vikter:

Med sticka på 2,5 m:
länksystem och skop-
cylinder: 390 kg

Med sticka på 3,0 och
3,5 m: länksystem och
skopcyliner: 363 kg

Sticklängd	A				9,0 m		7,5 m		6,0 m		4,5 m		3,0 m		1,5 m	
	B															

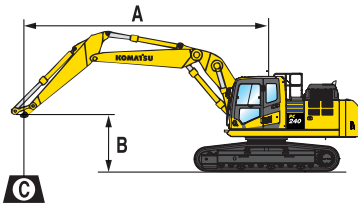
	7,5 m	kg	*4.000	*4.000		*4.250	*4.250	*6.450	*6.450							
	6,0 m	kg	*3.750	*3.750		*6.300	4.900	*6.750	*6.750	*6.300	*6.300					
	4,5 m	kg	*3.700	3.500		*6.950	4.750	*7.650	6.750	*8.200	*8.200	*7.950	*7.950			
	3,0 m	kg	*3.750	3.250		6.850	4.600	*8.750	6.350	*11.200	9.700					
	1,5 m	kg	*3.900	3.200		6.650	4.400	9.300	6.000	*13.200	8.950					
	0 m	kg	*4.200	3.250		6.500	4.250	9.000	5.700	14.300	8.500					
	-1,5 m	kg	*4.700	3.450		6.450	3.850	8.850	5.600	14.150	8.400	*9.500	*9.500			
	-3,0 m	kg				6.500	3.900	8.900	5.650	*13.700	8.450					

	7,5 m	kg	*4.650	*4.650				*7.200	7.000	*7.350	*7.350					
	6,0 m	kg	*4.350	4.300		6.600	4.800	*7.400	6.900	*7.550	*7.550					
	4,5 m	kg	*4.250	3.750		7.000	4.750	*8.150	6.650	*9.750	*9.750					
	3,0 m	kg	*4.300	3.500		6.850	4.550	*9.250	6.300	*12.050	9.550					
	1,5 m	kg	*4.500	3.450		6.650	4.400	9.300	6.000	*13.800	8.900					
	0 m	kg	*4.850	3.500		6.550	4.300	9.050	5.750	14.350	8.600					
	-1,5 m	kg	*5.450	3.750		6.500	3.900	8.950	5.700	14.300	8.550	*9.650	*9.650			
	-3,0 m	kg						9.050	5.750	*13.300	8.650					

	7,5 m	kg	*7.050	6.250				*7.950	6.800	*8.200	*8.200					
	6,0 m	kg	*6.550	4.800				*7.950	6.750	*8.900	*8.900					
	4,5 m	kg	6.200	4.150		6.950	4.650	*8.700	6.500	*10.650	10.100					
	3,0 m	kg	5.750	3.850		6.800	4.500	9.500	6.200	*12.850	9.300					
	1,5 m	kg	5.600	3.750		6.650	4.400	9.200	5.900							
	0 m	kg	5.750	3.850		6.550	4.300	9.000	5.750	14.300	8.550					
	-1,5 m	kg	6.350	4.200		6.550	3.900	9.000	5.700	*14.150	8.600					
	-3,0 m	kg														

* Lyftkapaciteten är begränsad av hydrauliken och inte av stabiliteten. Värdena är baserade på SAE standard nr J1097. Den angivna lyftkapaciteten kommer ej upp till 87% av hydraulikkapaciteten eller 75% av tipplasten. Den angivna lyftkapaciteten är baserad på lyftning med endast stickan. Vid lyftning med ytterligare utrustning installerad på stickan, dra av vikten för all extra utrustning från de angivna värdena.

PC240NLC-11 TVÅDELAD BOM



A – Räckvidd från svängcentrum

B – Skophöjd

C – Lyftkapacitet

– Nom. kapacitet, frontlyft

– Nom. kapacitet, sidlyft

– Nom. kapacitet, för max. räckvidd

Med 700 mm bandplattor

Vikter:

Med sticka på 2,5 m: länksystem och skopcyliner: 390 kg

Med sticka på 3,0 och 3,5 m: länksystem och skopcyliner: 363 kg

Sticklängd	A				9,0 m		7,5 m		6,0 m		4,5 m		3,0 m		1,5 m	
	B															

	7,5 m	kg	*4.000	*4.000		*4.250	*4.250	*6.450	6.400							
	6,0 m	kg	*3.750	3.500		*6.300	4.350	*6.750	6.250	*6.300	*6.300					
	4,5 m	kg	*3.700	3.100		6.400	4.250	*7.650	6.000	*8.200	*8.200	*7.950	*7.950			
	3,0 m	kg	*3.750	2.850		6.200	4.050	8.750	5.600	*11.200	8.550					
	1,5 m	kg	*3.900	2.800		6.000	3.850	8.350	5.250	12.950	7.800					
	0 m	kg	*4.200	2.850		5.850	3.700	8.050	5.000	12.600	7.400					
	-1,5 m	kg	*4.700	3.050		5.750	3.300	7.900	4.900	12.450	7.250	*9.500	*9.500			
	-3,0 m	kg				5.800	3.350	7.950	4.900	12.550	7.350					

	7,5 m	kg	*4.650	*4.650				*7.200	6.250	*7.350	*7.350					
	6,0 m	kg	*4.350	3.800		6.450	4.300	*7.400	6.200	*7.550	*7.550					
	4,5 m	kg	*4.250	3.350		6.350	4.200	*8.150	5.900	*9.750	9.200					
	3,0 m	kg	*4.300	3.100		6.200	4.050	8.700	5.600	*12.050	8.400					
	1,5 m	kg	*4.500	3.000		6.000	3.900	8.350	5.250	12.900	7.750					
	0 m	kg	4.750	3.100		5.900	3.800	8.100	5.050	12.700	7.450					
	-1,5 m	kg	5.150	3.300		5.850	3.750	8.000	5.000	12.650	7.400	*9.650	*9.650			
	-3,0 m	kg						8.100	5.050	12.800	7.500					

	7,5 m	kg	*7.050	5.550				*7.950	6.050	*8.200	*8.200					
	6,0 m	kg	6.500	4.250				*7.950	6.050	*8.900	*8.900					
	4,5 m	kg	5.600	3.650		6.250	4.100	*8.700	5.800	*10.650	8.900					
	3,0 m	kg	5.150	3.400		6.100	4.000	8.550	5.450	*12.850	8.150					
	1,5 m	kg	5.050	3.300		5.950	3.850	8.250	5.200							
	0 m	kg	5.200	3.350		5.900	3.800	8.050	5.050	12.650	7.400					
	-1,5 m	kg	5.700	3.700		5.900	3.470	8.050	5.000	12.650	7.450					
	-3,0 m	kg														

* Lyftkapaciteten är begränsad av hydrauliken och inte av stabiliteten. Värdena är baserade på SAE standard nr J1097. Den angivna lyftkapaciteten kommer ej upp till 87% av hydraulikkapaciteten eller 75% av tipplasten. Den angivna lyftkapaciteten är baserad på lyftning med endast stickan. Vid lyftning med ytterligare utrustning installerad på stickan, dra av vikten för all extra utrustning från de angivna värdena.

Standard och extra utrustning

MOTOR

Komatsu SAA6D107E-3 common rail direktinsprutad turbodiesel, intercooler, lågemissionsmotor	●
Motor enligt EU steg V	●
Sugande kylfläkt med utloppsgaller	●
Diesel motorvärmare	●
Överhettningsskydd för motorn	●
Bränslemätare	●
Automatisk motorvarvtalsänkning	●
Justerbar tomgångsavstängning	●
Motorn stoppas med nyckel	●
Lösenordsskydd för start av motorn	●
Generator 24 V / 90 A	●
Startmotor 24 V / 5,5 kW	●
Batterier 2 × 12 V / 180 Ah	●

HYDRAULSYSTEM

Elektronisk belastningsavkänning, stängt centrum (E-CLSS) hydraulsystem	●
Gemensamt styrsystem (PEMC) för pump och motor	●
Väljarsystem för 6 arbetslägen: Powerläge, ekonomiläge, brytläge, redskapspowerläge, redskapsekonomiläge och lyftläge	●
"PowerMax" funktion	●
Servospakar (PPC) för sticka, bom, skopa och svängning med proportionell styrning för extrautrustning och 3 extra knappar	●
Snabbkoppling-förberedelse	●
Extra hydraulfunktioner	○
Integrerad redskapsstyrning (Komatsu Integrated Attachment Control, KIAC)	○

DRIVNING & BROMSAR

Hydrostatiskt 3-hastighets drivsystem med automatisk växling och parkeringsbromsar	●
PPC-spakar och pedaler för styrning och körning	●

ARBETSUTRUSTNING

Monobom	○
Tvådelad bom	○
Skoplänkage med lyftöga	○
Sticka 2,0 m, 2,5 m, 3,0 m, 3,5 m	○
Komatsu skopor	○
Komatsu hydraulisk hammare	○

FÖRARHYTT

Förstärkt förarhytt SpaceCab™ med hög säkerhet; Högt trycksatt och tätt förseglad visköst monterad förarhytt med tonade rutor av säkerhetsglas, stort takfönster med solskydd, uppdragningsbar vindruta med låsanordning, borttagbar nedre ruta, främre vindrutetorkare med intermittenta egenskaper, solskydd, cigarettändare, askkopp, bagagehylla, golvmatta	●
Uppvärmad luftfjädrat säte med högt ryggstöd och stöd för korsryggen, konsolmonterade armstöd med höjledsinställning och rullbälte	●
Automatisk klimatanläggning	●
12/24 V strömförsörjning	●
Flaskhållare och tidningsfack	●
Värme- och kylbox	●
Radio	●
Aux-ingång (mp3-uttag)	●
Nedre vindrutetorkare	○
Regnavisare (ej för användning med ras-skydd)	○
DAB+ radio med aux (mp3-uttag)	○

SERVICE OCH UNDERHÅLL

Automatisk avluftning på bränsleledningen	●
Luftfilter av dubbelelementtyp med dammindikator och automatisk rensning	●
KOMTRAX – Trådlöst Komatsu övervakningssystem (3G)	●
Komatsu CARE™ – Ett underhållsprogram för Komatsu kunder	●
Multifunktions videokompatibel färgskärm med funktionskontroll (EMMS) och effektivitetsvisning	●
Verktyg	●
Servicepunkter	○
Automatisk centralsmörjningssystemet	○

UNDERVAGN

Skydd för bandrullar	●
Skyddsplåtar bandvagn	●
Trekams bandplattor 600, 700, 800, 900 mm	○
Långa skydd för bandrullar	○

SÄKERHETSUTRUSTNING

KomVision kamerasytem	●
Starktönshorn	●
Överlastvarning	●
Akustiskt köralarm	●
Slangbrottsventiler för bommen	●
Stora handtag, backspeglar	●
Huvudströmbrytare	●
ROPS uppfyller kraven enligt ISO 12117-2:2008	●
Nödstopp för motorn	●
Säkerhetsbältes indikator	●
Neutral positions givare	●
Slangbrottsventil för stickan	●
Rasskydd frontruta, förarskydd klass II (FOPS), gångjärnsmonterad typ	○
Rasskydd tak, förarskydd klass II	○

LED-BELYSNINGSSYSTEM

Arbetsbelysning: 2 ram, 1 bom (vänster)	●
Extra arbetsbelysning (#1): 2 hyttak (fram), 1 hyttak (bak), 1 bom (höger), 1 motvikt, rotella	○
Extra arbetsbelysning (#2): 4 hyttak (fram), 1 hyttak (bak), 1 bom (höger), 1 motvikt, 2 i bomrot, 2 ram (vänster + höger), rotella	○

ANNAN UTRUSTNING

Standard motvikt	●
Centralsmörjning för svängkrans och leder	●
Elektrisk tankpump med automatisk avstängning	●
Bioljla i arbetshydrauliken	○
Speciallackering	○

Ytterligare utrustning på begäran

- standardutrustning
- extra utrustning

Din Komatsu partner:



Söderberg & Haak Maskin AB
Box 504, 245 25 Staffanstorp • Tel: 046-25 92 00
mail@sodhaak.se • www.sodhaak.se

KOMATSU

Komatsu Europe International N.V.
Mechelsesteenweg 586
B-1800 VILVOORDE (BELGIUM)
Tel. +32-2-255 24 11
Fax +32-2-252 19 81
www.komatsu.eu

USVSS17311 01/2021

KOMATSU is a trademark of Komatsu Ltd. Japan.