

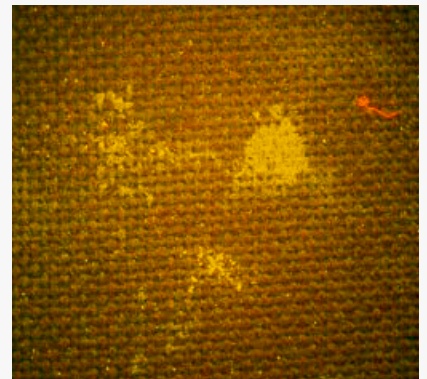
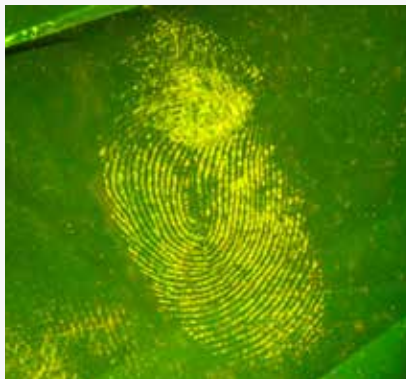
PAGLAB MSA-810

Die Wahl des Experten

Die ultimative Lichtquelle für die
Spurensuche



Tatortausrüstung

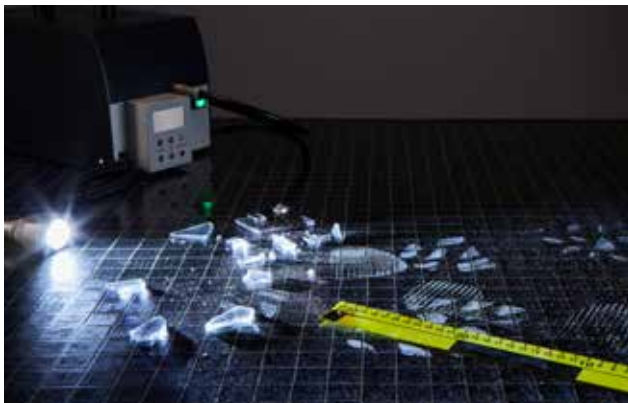




Das PAGLAB MSA-810 ist eine brillante Leuchte, welche professionellen Labors alles bietet, was sie brauchen - in einer einzigen zuverlässigen Lichtquelle.

Anwendungen

- Auffinden und Sichtbarmachung biologischer Spuren
- Latente Fingerprints
- Blut und andere Körperflüssigkeiten
- Haare, Lacksplinter und Fasern
- generelle Spurensuche, Schmutzspuren
- Sichtbarmachung von chemisch behandelten Spureträgern, etc.



Vorteile

- ✓ Konzipiert für den Einsatz im Labor und für die Tatortarbeit
- ✓ Hohe Lichtintensität
- ✓ Motorisierter Filteranwahl
- ✓ Fernsteuerung über Bedieneinheit
- ✓ Leichter Transportkoffer
- ✓ Kompakt und einfach in der Handhabung

Technische Spezifikation

- Gehäuse mit Handgriff, Anschluss der Bedieneinheit, Teleskopauszug und Lichtleiterbefestigung
- Motorisierte Filteranwahl über Bedieneinheit
- Abnehmbare Bedieneinheit (magnetisch) mit LCD-Anzeige der wechselbaren Filter, Regelung der Lichtintensität und EIN/AUS Funktion (shutter)
- Flüssiglichtleiter $d = 5 \text{ mm}$, Länge 2.5 m mit Anschlussmöglichkeit verschiedener Zubehöre wie Querschnittwandler, Kondensator für grösseren Spot 30° , etc.
- 10 Filter im Spektralbereich: Weisslicht, UV, violett, blau, Cyan, grün bis gelb
- 4 Schutz- und Farbbrillen (UV, orange, gelb, rot)
- Teleskopauszug bis 70 cm, mit Lichtleiterfixierung
- Kondensator mit Quarzoptik 15° für Spotgrösse von 25 cm bei einem Abstand von 1 m zum Objekt und 12,5 cm bei 50 cm
- Kamerafilter, $d = 58 \text{ mm}$, orange 530 nm, gelb 495 nm und rot 590 nm
- Hauptanschluss AC 90 - 264 V, 50 - 60 Hz
- Gewicht: ca. 5.2 kg
- Abmessungen: ca. 265 mm x 170 mm x 220 mm (L x B x H)

Im Interesse unserer Kunden bleiben Änderungen infolge technischer Weiterentwicklung vorbehalten. Abbildungen, Beschreibungen und Lieferumfang sind deshalb nicht bindend.

Projectina AG
Dammstrasse 2
CH-9435 Heerbrugg / Schweiz



projectina[®]