

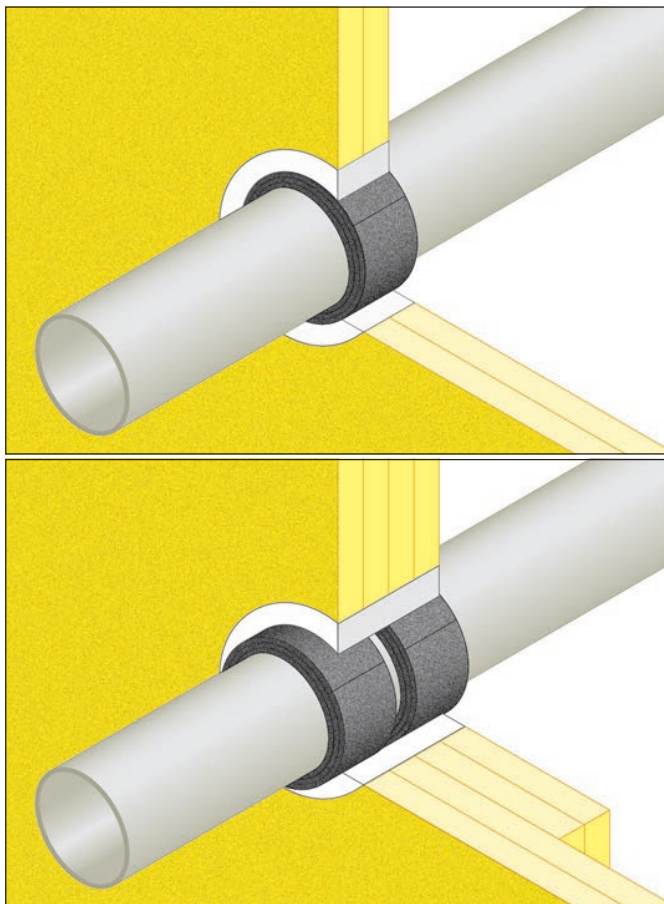
PROTEZIONE DI ATTRAVERSAMENTI

ATTRAVERSAMENTO
PARETI
DI SPESSORE RIDOTTO E SETTI

ATTRAVERSAMENTO PARETI A RIDOTTO SPESSORE E SETTI

ATTRAVERSAMENTI DI TUBI COMBUSTIBILI

NASTRO TERMOESPANDENTE "GB-T"



RESISTENZA AL FUOCO: EI 60/90/120

- **Diametri:** da 50 a 110 mm
- **Tipo di supporto:** setto
- **Tipo di tubazione:** PVC, PE, PP
- **Prodotto da applicare:** NASTRO TERMOESPANDENTE "GB-T"
- **Fissaggio:** avvolgimento intorno alla tubazione
- **Finitura:** non prevista

Rapporti di classificazione: ETA 15/0869
Norma di prova: EN 1366-3

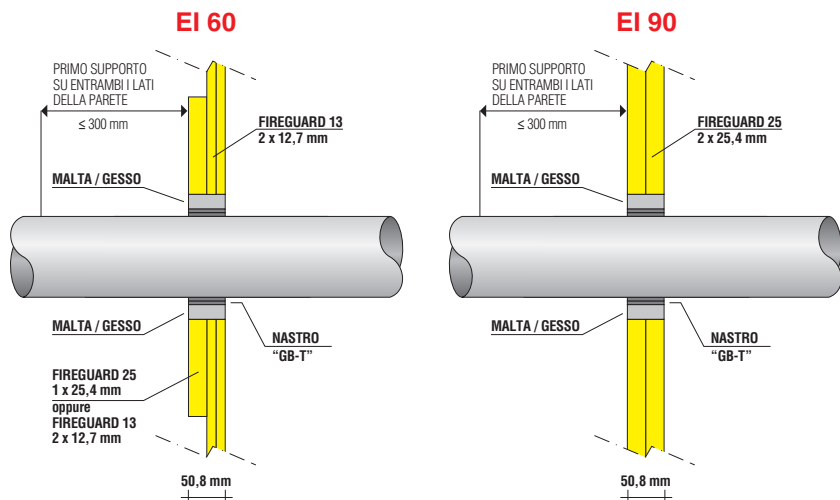
DESCRIZIONE DI CAPITOLATO

Fornitura e posa in opera di NASTRO TERMOESPANDENTE "GB-T" con resistenza al fuoco EI 60/90/120 U/C certificata pareti a ridotto spessore e su setti in lastre in silicato di calcio, costituito da materiale intumescente larghezza 50 mm, in conformità al rapporto di classificazione ETA 15/0869. Il NASTRO TERMOESPANDENTE "GB-T" deve essere avvolto intorno al tubo da proteggere, fissato con nastro adesivo per congiungerne le estremità e inserito nel varco rimasto fra la tubazione e il setto. Per sigillature con classe di resistenza al fuoco EI 60/90 è necessario delimitare esternamente il varco fino a raggiungere uno spessore minimo di 40 mm.

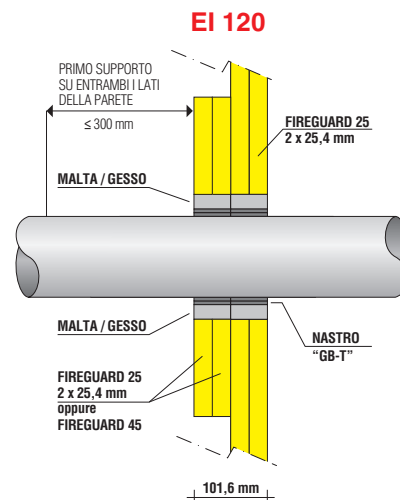
Per sigillature con classe di resistenza al fuoco EI 120 è necessario delimitare esternamente il varco fino a raggiungere uno spessore minimo di 80 mm e inserire il nastro su entrambi i lati del setto. È necessario applicare il numero di strati indicati in funzione del diametro della tubazione. La sigillatura tra la tubazione e la parete può essere chiusa con materiale incombustibile dimensionalmente stabile come calcestruzzo, malta cementizia o di gesso, per tutto lo spessore dell'elemento costruttivo. Per le modalità di applicazione si veda apposito "manuale di posa".

LA SOLUZIONE È APPLICABILE A TUTTI I SETTI CERTIFICATI CON LA MEDESIMA RESISTENZA AL FUOCO

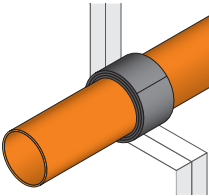
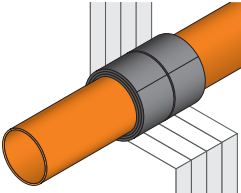
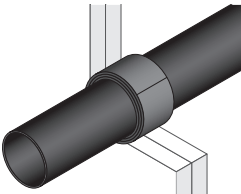
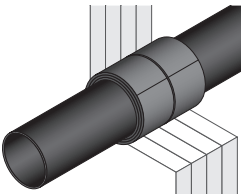
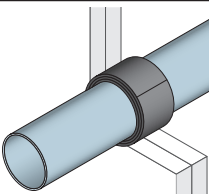
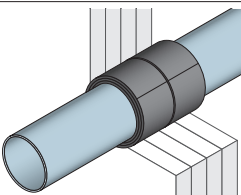
Spessore minimo 40 mm per EI 60 e EI 90



Spessore minimo 80 mm per EI 120



ATTRAVERSAMENTO PARETI A RIDOTTO SPESSORE E SETTI

Tipo di tubo	Diametro tubo (mm)	Spessore tubo (mm)	Spessore minimo (mm)	N. strati nastro "GB-T"	Isolamento (mm)	Classe di resistenza al fuoco	Certificato
PVC-U 	50	3,7	40 mm	2	senza	EI 90 U/U	ETA-15/0869
	110	5,3	40 mm	4	senza	EI 90 U/C	ETA-15/0869
PVC-U 	110	5,3	80 mm	4	senza	EI 120 U/C	ETA-15/0869
PE-HD 	50	4,6	40 mm	2	senza	EI 90 U/U	ETA-15/0869
	110	6,3	40 mm	4	senza	EI 90 U/C	ETA-15/0869
PE-HD 	110	6,3	80 mm	4	senza	EI 120 U/C	ETA-15/0869
PP 	50	4,6	40 mm	2	senza	EI 90 U/U	ETA-15/0869
	110	6,3	40 mm	4	senza	EI 90 U/C	ETA-15/0869
PP 	110	6,3	80 mm	4	senza	EI 120 U/C	ETA-15/0869