



Qu'est-ce que ça veut dire ?

L'OBJECTIF

Garantir l'accès de tous à une énergie abordable, fiable, durable et moderne.

Pourquoi faut-il s'en soucier ?

L'énergie est au cœur de presque tous les défis et opportunités. En outre, une énergie propre entraînera une myriade d'avantages, tels qu'une réduction de la pollution atmosphérique, une amélioration de la santé de plusieurs milliards de personnes, et une meilleure conservation des ressources naturelles des nations.

What does it mean?

THE AIM

Ensure access to affordable, reliable, sustainable and modern energy for all.

Why should we care?

Energy is at the heart of almost every challenge and opportunity. In addition, clean energy will yield a myriad of benefits, such as reduced air pollution, improved health for billions of people, and better conservation of nations' natural resources.

DANS LE MONDE AUJOURD'HUI - LES CHIFFRES IN THE WORLD TODAY - THE FIGURES

1/3 du monde
of the world

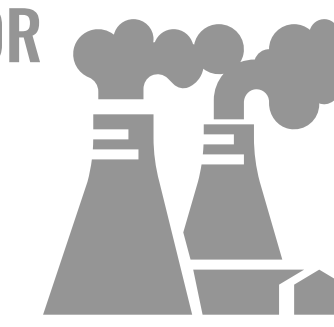
dépend de combustibles polluants et malsains pour cuisiner.
rely on polluting and unhealthy fuels for cooking.



= 2.6 milliards de personnes
2.6 billion people

L'ÉNERGIE REPRÉSENTE
ENERGY ACCOUNT FOR

60%



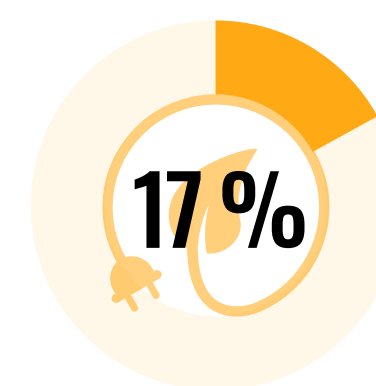
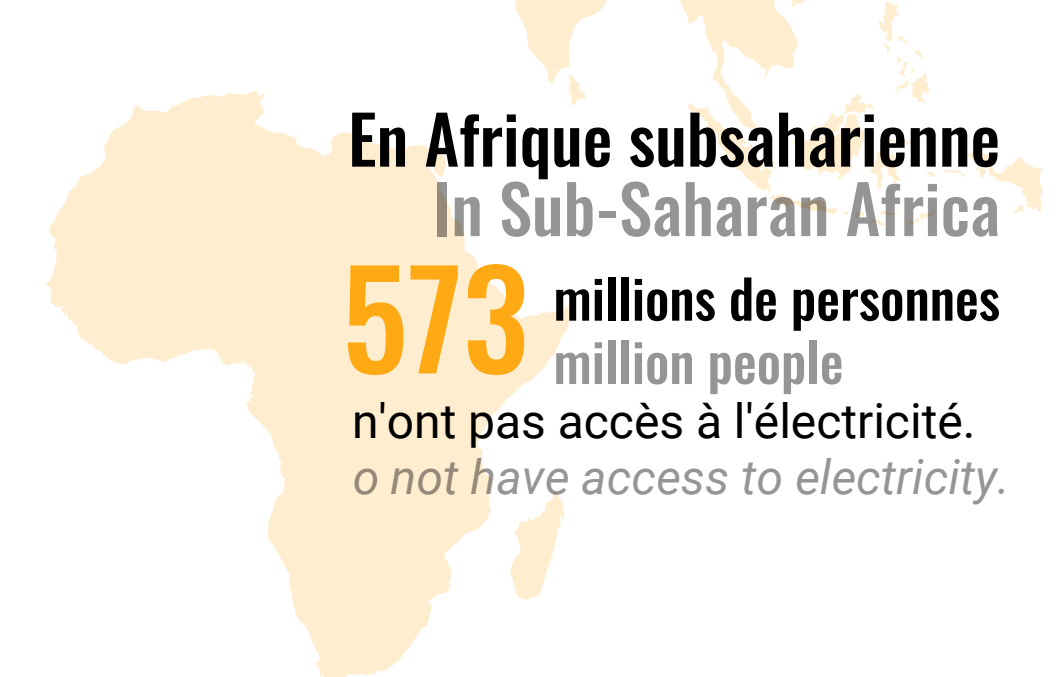
des gaz à effet de serre d'origine humaine.
of human-caused greenhouse gases.

En Asie, **132** millions de personnes
In Asia, **132** million people
n'ont pas accès à l'électricité.
do not have access to electricity.



En Afrique subsaharienne
In Sub-Saharan Africa

573 millions de personnes
million people
n'ont pas accès à l'électricité.
do not have access to electricity.



de la consommation totale
d'énergie finale provient de
of total final energy
consumption comes from

D'ÉNERGIES RENOUVELABLES
RENEWABLE ENERGY



CE QUE NOUS METTONS EN PLACE WHAT WE ARE IMPLEMENTING

Une façade en panneaux solaires.

"Une énergie verte pour nos trois hôtels."

C'est-à-dire ?

L'énergie représente la majorité des émissions de gaz à effet de serre (60%), il est donc essentiel d'instaurer maintenant une transition énergétique vers des solutions durables. C'est pourquoi nous avons investi dans **977 m2 de panneaux solaires photovoltaïques**, **60 m2 de panneaux solaires thermiques** et un **chauffage à distance à bois**. Notre stratégie de transition énergétique est donc indispensable afin d'atteindre nos objectifs de neutralité carbone.

Notre production solaire au Victoria

La centrale du Victoria: 118 270 Kwh
Les balustrades: 69 970 Kwh

Production totale / an: 188 240 Kwh

A solar panel facade.

"Green energy for our three hotels."

What does it mean?

As energy accounts for the majority of greenhouse gas emissions (60%), it is essential to make the transition to sustainable energy solutions now. This is why we have invested in **977 m2 of photovoltaic solar panels**, **60 m2 of thermal solar panels** and **wood-fired district heating**. Our energy transition strategy is therefore essential in order to achieve our carbon neutrality objectives.

Our solar production at the Victoria

The Victoria power station: 118 270 Kwh
Balustrades: 69 970 Kwh

Total production / year: 188 240 Kwh

Victoria Hotel & Residence

Parc solaire
459 m2 de panneaux solaires photovoltaïques.

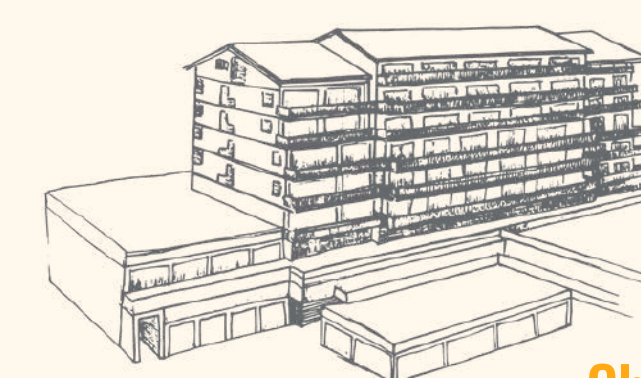
Solar park
459 m2 of photovoltaic solar panels

Balustrades solaires
518 m2 de panneaux solaires photovoltaïques.

Solar balustrades
518 m2 of photovoltaic solar panels.

Thermique
60 m2 de panneaux solaires thermiques permettant de chauffer la piscine et l'eau des salles de bains.

Thermal
60 m2 of thermal solar panels to heat the swimming pool and the water in the bathrooms.



Chauffage à distance à bois
Permettant de chauffer nos 3 hôtels.

Wood-fired district heating
To heat all our 3 hotels.



= Production d'eau chaude pour
Hot water production for **81'138** personnes pendant un an.
people for one year.

Dans le futur

Équipement des toits plats du Palace avec des panneaux solaires.

In the future

Equipment of the flat roofs of the Palace with solar panels.

