

# MANUÁL

pro vrácení vozidla  
Business Lease

---



**BUSINESS LEASE**  
PASSION FOR MOBILITY

[www.businesslease.cz](http://www.businesslease.cz)

# Manuál pro vrácení vozidla

## JAK ZAJISTÍM TERMÍN VRÁCENÍ VOZIDLA?

Pro vrácení vozidla kontaktujte, prosím, naše **Call Centrum Business Lease**, tel.: **+420 724 556 655**, nebo e-mail **vraceni.vozu@businesslease.cz**, kde s Vámi bude domluven přesný termín vrácení vozidla.

Termín si dohodněte v dostatečném předstihu (nejpozději však 5 dní před vrácením vozidla). Termín je závazný pro Vás i nezávislého odborného partnera.

V případě, že nemůžete dodržet termín vrácení vozidla, dejte nám vědět nejpozději do 17 hodin předchozího pracovního dne. Za nevyužitý a předem nezrušený termín bude účtován poplatek dle Ceníku administrativních úkonů Business Lease.

## KAM VRACÍM VOZIDLO?

Vozidlo je nutné vrátit do jednoho z Center pro vrácení vozidel (uvedeno na webu [www.businesslease.cz](http://www.businesslease.cz)), není-li smluvně dohodnuto jinak. V případě, že potřebujete vozidlo vrátit na Vaši adresu či jiném místě, rádi pro Vás službu zajistíme. Poplatek za tuto službu je účtován dle Ceníku administrativních úkonů Business Lease.

## KDO VOZIDLO KONTROLUJE A KOLIK POTŘEBUJI ČASU?

Vozidlo je kontrolováno nezávislým odborným partnerem. Časová náročnost převzetí vozidla je cca 45 minut.

## JAKÉ DOKLADY SI NA VRÁCENÍ VOZIDLA POTŘEBUJI PŘIPRAVIT?

- Kompletní doklady k vozidlu (ORV – dříve malý technický průkaz, případně Technický průkaz, Zelenou kartu – doklad o uzavření povinného ručení, kontrolní kupón od dálniční známky).
- Tankovací karty (CCS, Shell aj., jsou-li majetkem BL).
- Kartu ke službě silniční asistence.
- Servisní knížku vozidla.
- Kompletní palubní literaturu dodanou k vozidlu (návod k obsluze vozu, autorádia včetně bezpečnostního kódu a/nebo rádio pasu aj.).

## JAKÉ VYBAVENÍ SI NA VRÁCENÍ VOZIDLA POTŘEBUJI PŘIPRAVIT?

- Povinnou výbavu.
- Doplnkovou výbavu. (např. střešní nosič, sněhové řetězy, střešní box, nosiče kol aj...).
- Odnímatelný panel rádia, nosič dat k navigačnímu systému, nebo dalšímu infotainmentu (bylo-li jimi vozidlo vybaveno).
- Kompletní sada klíčů (klíče od vozidla včetně výrobního štítku s kódy, klíče od zámku řadicí páky včetně výrobního štítku s kódy, klíče od tažného zařízení, střešních nosičů apod.) bylo-li jimi vozidlo vybaveno.
- Bezpečnostní klíč ke šroubům nebo maticím kol, rezervní kolo včetně zvedáku nebo sada na opravu pneumatik.
- Sezónní pneumatiky, bylo-li jimi vozidlo vybaveno. Pokud nemůžete sezónní pneumatiky vyzvednout, učiníme tak rádi za Vás, postačí nám skladištní list. Vyzvednutí pneumatik je zpoplatněno dle Ceníku administrativních úkonů Business Lease.
- Originální kryty kol (bylo-li jimi vozidlo vybaveno).

Upozorňujeme, že jsme oprávněni Vám účtovat škodu vzniklou poškozením/chybějícím příslušenstvím k vozidlu.

## ZAPOMNĚL JSEM OSOBNÍ VĚCI VE VOZIDLE?

Prosím ujistěte se, zda nebyly vaše osobní věci ponechány ve vozidle (např. sluneční brýle, přívěsky, oblečení, CD, paměťové karty, apod.). Bohužel nemůžeme garantovat jejich navrácení.

## V JAKÉM STAVU VOZIDLO VRACÍM?

Vaše vozidlo přebereme v čistém stavu, včetně interiéru.

Pokud jste nestihli vozidlo vyčistit, zajistíme vyčištění za Vás, abychom mohli zkontrolovat jeho stav. Vyčištění vozidla je zpoplatněno dle Ceníku administrativních poplatků. Do předávacího protokolu bude tato skutečnost zaznamenána.

V případě, že po umytí budou na vozidle shledána další poškození, budou zaznamenána do předávacího protokolu a tento záznam Vám bude zaslán i s cenovým vyčíslením. Dodatečné náklady na kontrolu vozidla nezávislým odborným partnerem Vám budou vyúčtovány dle Ceníku administrativních úkonů Business Lease.

Před samotným vrácením vozidla doporučujeme v dostatečném předstihu porovnat jeho stav poškození s Manuálem pro vrácení vozidla, kde jsou uvedena jednotlivá vzorová poškození (soubis akceptovatelných/neakceptovatelných poškození) a fotodokumentace.

V případě zjištění neakceptovatelného poškození vozidla doporučujeme nahlášení případné pojistné události na [hlaseniskod.businesslease.cz](http://hlaseniskod.businesslease.cz) a vozidlo nechat opravit ještě před jeho vrácením a ukončením leasingové smlouvy. Neakceptovatelná poškození budou posouzena nezávislým odborným partnerem, který vyčíslí vliv poškození na prodejní hodnotu vozidla a tato částka Vám bude přeúčtována. Po vrácení vozidla již není možné realizovat žádné opravy vozidla.

Před vrácením odstraňte z „infotainmentu“ vozidla všechny osobní informace: telefonní kontakty, adresy z navigace, GPS polohy, atd. Ve většině případů se jedná o nastavení vozidla v menu do „továrního nastavení“.

## Odstranění polepů:

V případě, že máte na vozidle polepy, musí být před vrácením vozidla odstraněny, není-li smluvně ujednáno jinak. V případě, že nemáte možnost nechat odstranit polepy profesionálním způsobem, kontaktujte nás a my odstranění polepů zajistíme. Částka za odstranění polepu je součástí vyčíslení poškození vozidla po vrácení.

## MOHU VRÁTIT VOZIDLO POŠKOZENÉ?

Pokud vozidlo přistavíte poškozené, vyhotoví nezávislý odborný partner protokol, ve kterém je uvedeno akceptovatelné a neakceptovatelné poškození vozidla. Protokol s vyčísleným poškozením Vám bude následně zaslán do 3 pracovních dní.

**V případě potřeby komentáře či reklamace poškození vozidla máte možnost vyjádření do 5 pracovních dní na e-mail: [reklamace.vracenivozu@businesslease.cz](mailto:reklamace.vracenivozu@businesslease.cz).**

V případě nutnosti druhé prohlídky vozidla je nutná Vaše účast do 5 pracovních dní od převzetí reklamace naší společností. Prohlídka vozidla se bude konat v Centru pro vrácení vozidel Praha. Pokud byste se na druhou prohlídku vozidla nedostavil/a, nemůžeme Vaši reklamaci akceptovat.

V případě, že se během posouzení stavu poškození vozidla rozhodnete vozidlo nechat opravit, máte možnost proces přerušit, odjet a zajistit opravu vozidla. Proces vrácení vozidla je považován za nedokončený a je zpoplatněn dle Ceníku administrativních úkonů Business Lease. Po dokončení opravy je potřebné provést rezervaci nového termínu vrácení vozidla.

# Definice neakceptovatelného poškození



# I. Karoserie a lak

Definice neakceptovatelného poškození pro osobní a užitková vozidla do a nad 24 měsíců stáří

Pojmy	Definice
Promáčklina	Důlek či naopak vyboulení části karosérie viditelné běžným pohledem
Mírná deformace	Deformace karosérie zřetelná pouze při pečlivém zkoumání – akceptované

## Kategorie vozidla

Díl	Číslo definice	Poškození	Osobní do 24 měsíců	Osobní nad 24 měsíců
<b>I. Karoserie a lak</b>	I. I	rozlešitelné poškození laku	akceptované	akceptované
	I. II	nerozlešitelné poškození laku	nad 3 cm	nad 5 cm
	I. III	nerozlešitelné poškození laku – počet bez ohledu na rozměr poškození laku – do základového laku	2 a více	2 a více
	I. IV	promáčklina	nad 2 cm	nad 2 cm
	I. V	promáčklina – počet bez ohledu na rozměr	2 a více	2 a více
	I. VI	otluky od kamení – počet ks na plochu 15 × 15 cm	5 a více	5 a více
	I. VII	koróze v jakémkoliv stádiu či rozsahu	neakceptováno	neakceptováno
	I. VIII	neodborná oprava – viditelně opravované poškození	neakceptováno	neakceptováno
	I. IX	odloupáný nebo jinak znehodnocený lak	neakceptováno	neakceptováno

Díl	Číslo definice	Poškození	Užitkové do 24 měsíců	Užitkové nad 24 měsíců
<b>I. Karoserie a lak</b>	I. I	rozlešitelné poškození laku	akceptované	akceptované
	I. II	nerozlešitelné poškození laku	nad 5 cm	nad 10 cm
	I. III	nerozlešitelné poškození laku – počet bez ohledu na rozměr poškození laku – do základového laku	2 a více	5 a více
	I. IV	promáčklina	nad 2 cm	nad 5 cm
	I. V	promáčklina – počet bez ohledu na rozměr	2 a více	5 a více
	I. VI	otluky od kamení – počet ks na plochu 15 × 15 cm	5 a více	5 a více
	I. VII	koróze v jakémkoliv stádiu či rozsahu	neakceptováno	neakceptováno
	I. VIII	neodborná oprava – viditelně opravované poškození	neakceptováno	neakceptováno
	I. IX	odloupáný nebo jinak znehodnocený lak	neakceptováno	neakceptováno

# I. Karoserie a lak

Definice neakceptovatelného poškození pro osobní vozidla do a nad 24 měsíců stáří

Osobní - I.I. - Akceptovatelné



Osobní - I.II. - do 24 - Neakceptovatelné



Osobní - I.II. - nad 24 - Neakceptovatelné



Osobní - I.II. - nad 24 - Akceptovatelné



Osobní - I.III. - do 24 - Neakceptovatelné



Osobní - I.III. - do 24 - Neakceptovatelné



# I. Karoserie a lak

Definice neakceptovatelného poškození pro osobní vozidla do a nad 24 měsíců stáří

Osobní - I.III. - nad 24 - Neakceptovatelné



Osobní - I.III. - nad 24 - Neakceptovatelné



Osobní - I.IV. - do 24 - Neakceptovatelné



Osobní - I.IV. - nad 24 - Neakceptovatelné



Osobní - I.IV. - nad 24 - Akceptovatelné



Osobní - I.IV. - nad 24 - Akceptovatelné



# I. Karoserie a lak

Definice neakceptovatelného poškození pro osobní vozidla do a nad 24 měsíců stáří

Osobní – I.V. – do 24 – Neakceptovatelné

Osobní – I.V. – nad 24 – Neakceptovatelné



Osobní – I.VI. – Neakceptovatelné



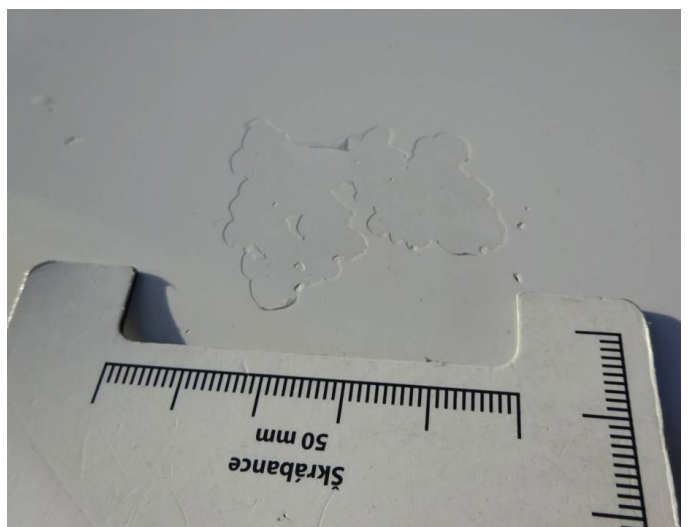
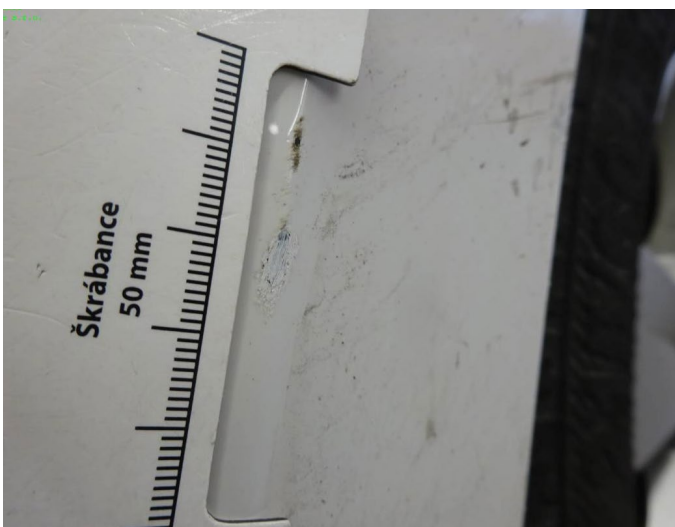
Osobní – I.VII. – Neakceptovatelné



Osobní – I.VIII. – Neakceptovatelné



Osobní – I.IX. – Neakceptovatelné



# I. Karoserie a lak

Definice neakceptovatelného poškození **pro užitková vozidla** do a nad 24 měsíců stáří

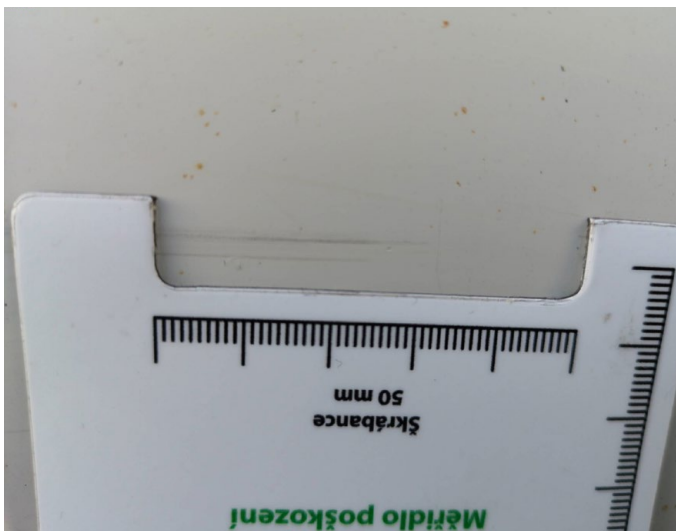
Užitková - I.I. - Akceptovatelné



Užitková - I.II. - do 24 - Neakceptovatelné



Užitková - I.II. - do 24 - Akceptovatelné



Užitková - I.II. - nad 24 - Neakceptovatelné



Užitková - I.II. - nad 24 - Akceptovatelné



Užitková - I.III. - do 24 - Neakceptovatelné

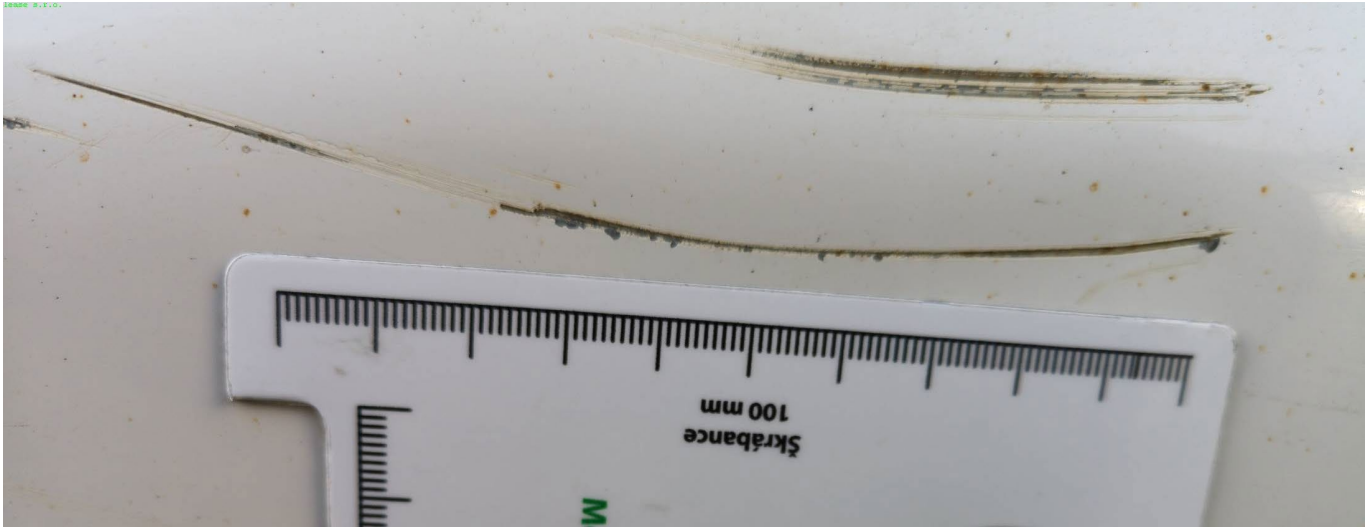




# I. Karoserie a lak

Definice neakceptovatelného poškození pro užitková vozidla do a nad 24 měsíců stáří

Užitková - I.III. - nad 24 - Neakceptovatelné



Užitková - I.IV. - do 24 - Neakceptovatelné

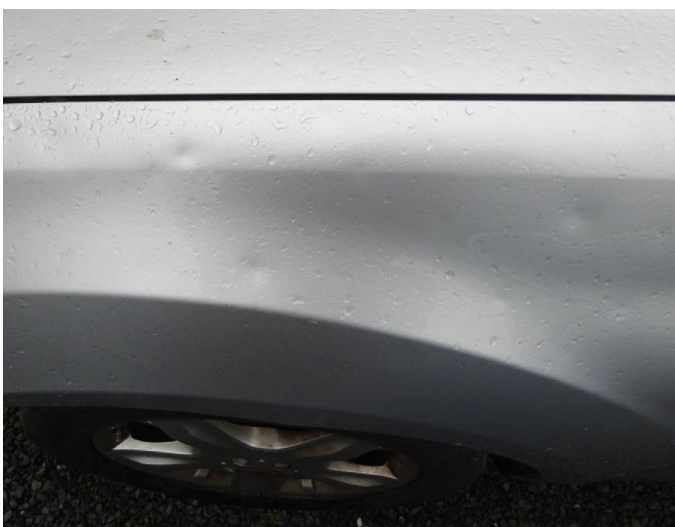
Užitková - I.IV. - nad 24 - Neakceptovatelné



Užitková - I.V. - do 24 - Neakceptovatelné



Užitková - I.VI. - Neakceptovatelné



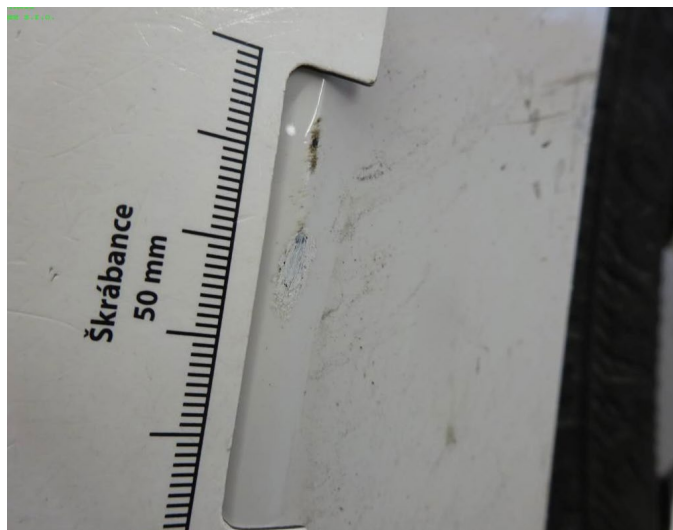
# I. Karoserie a lak

Definice neakceptovatelného poškození **pro užitková vozidla** do a nad 24 měsíců stáří

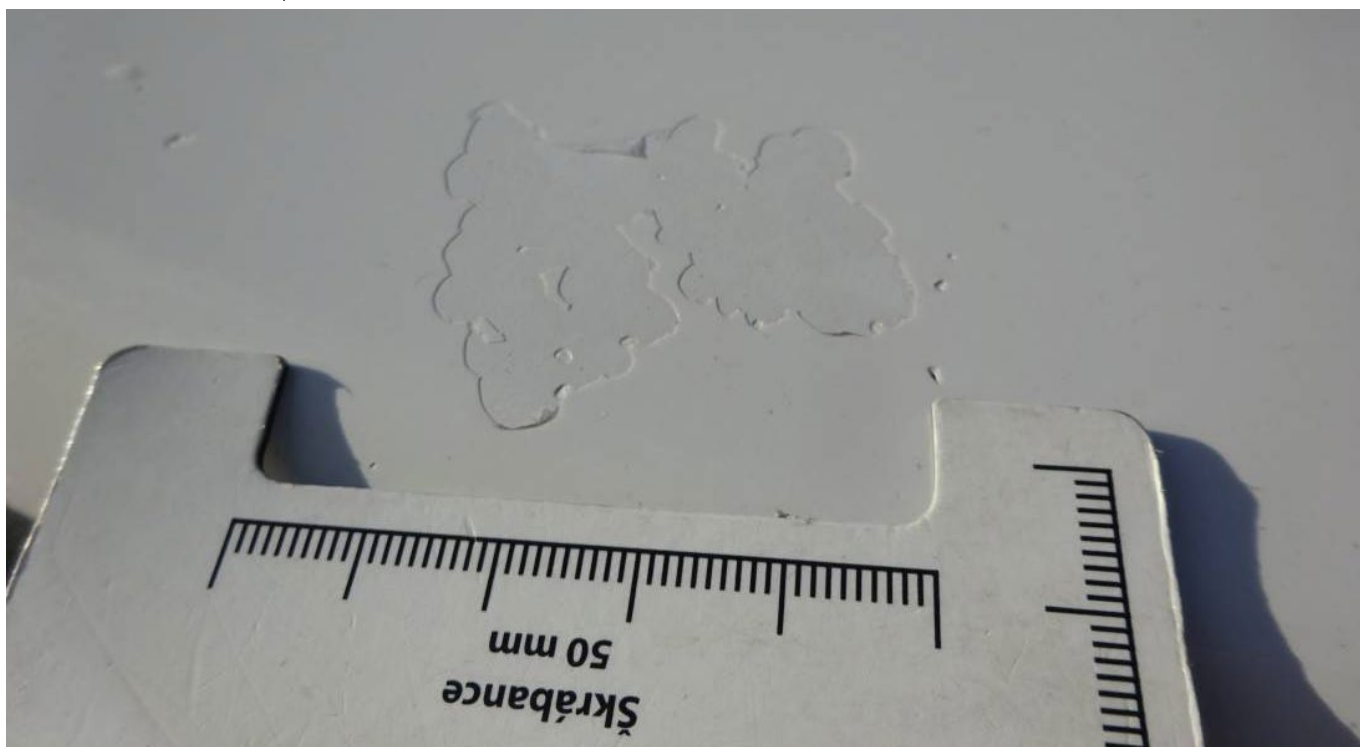
Užitková - I.VII. - Neakceptovatelné



Užitková - I.VIII. - Neakceptovatelné



Užitková - I.IX. - Neakceptovatelné



## II. Nelakované díly

Definice neakceptovatelného poškození pro osobní a užitková vozidla do a nad 24 měsíců stáří

Pojmy	Definice
Promáčklina	Důlek či naopak vyboulení části karosérie viditelné běžným pohledem
Mírná deformace	Deformace karosérie zřetelná pouze při pečlivém zkoumání – akceptované

### Kategorie vozidla

Díl	Číslo definice	Poškození	Kategorie vozidla	
			Osobní do 24 měsíců	Osobní nad 24 měsíců
II. Nelakované díly	II. I	poškození, které není možné opravit renovací plastu	nad 3 cm	nad 5 cm
	II. II	poškození, které není možné opravit renovací plastu – počet bez ohledu na rozměr	2 a více	2 a více
	II. III	promáčknutí	nad 2 cm	nad 2 cm
	II. IV	promáčklina – počet bez ohledu na rozměr	2 a více	2 a více
	II. V	prasknutí	neakceptováno	neakceptováno
	II. VI	ulomení	neakceptováno	neakceptováno
	II. VII	nesprávná oprava – viditelně opravované poškození	neakceptováno	neakceptováno

Díl	Číslo definice	Poškození	Kategorie vozidla	
			Užitkové do 24 měsíců	Užitkové nad 24 měsíců
II. Nelakované díly	II. I	poškození, které není možné opravit renovací plastu	nad 5 cm	nad 10 cm
	II. II	poškození, které není možné opravit renovací plastu – počet bez ohledu na rozměr	2 a více	5 a více
	II. III	promáčknutí	nad 2 cm	nad 5 cm
	II. IV	promáčklina – počet bez ohledu na rozměr	2 a více	5 a více
	II. V	prasknutí	neakceptováno	neakceptováno
	II. VI	ulomení	neakceptováno	neakceptováno
	II. VII	nesprávná oprava – viditelně opravované poškození	neakceptováno	neakceptováno

## II. Nelakované díly

Definice neakceptovatelného poškození pro osobní vozidla do a nad 24 měsíců stáří

Osobní - II.I. - do 24 - Neakceptovatelné



Osobní - II.I. - nad 24 - Neakceptovatelné



Osobní - II.III. - Neakceptovatelné



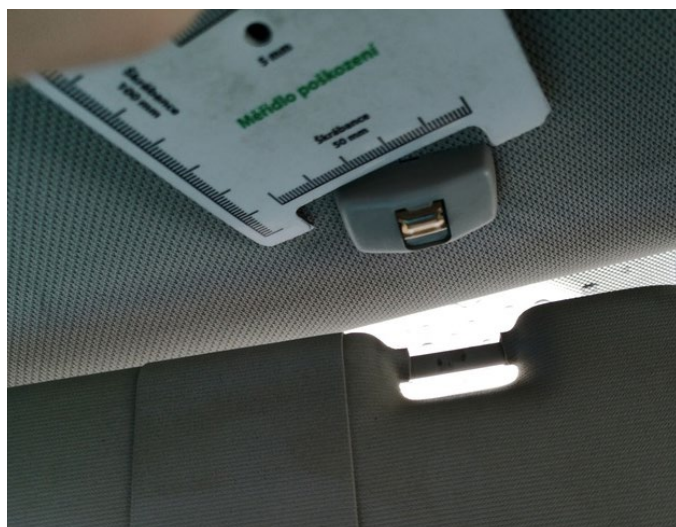
Osobní - II.I. - nad 24 - Akceptovatelné



Osobní - II.II. - nad 24 - Neakceptovatelné



Osobní - II.V. - Neakceptovatelné



# II. Nelakované díly

Definice neakceptovatelného poškození pro osobní i užitková vozidla do a nad 24 měsíců stáří

Osobní - II.VI. - Neakceptovatelné

Osobní - II.VII. - Neakceptovatelné



Užitková - II.I. - do 24 - Akceptovatelné



Užitková - II.I. - do 24 - Neakceptovatelné



Užitková - II.I. - nad 24 - Akceptovatelné



Užitková - II.II. - do 24 - Neakceptovatelné



## II. Nelakované díly

Definice neakceptovatelného poškození pro užitková vozidla do a nad 24 měsíců stáří

Užitková - II.III. - do 24 - Neakceptovatelné



Užitková - II.III. - nad 24 - Neakceptovatelné



Užitková - II.VI. - Neakceptovatelné



Užitková - II.III. - nad 24 - Akceptovatelné



Užitková - II.V. - Neakceptovatelné



Užitková - II.VII. - Neakceptovatelné



# III. Skla, světla, zrcátka

Definice neakceptovatelného poškození pro osobní a užitková vozidla do a nad 24 měsíců stáří

## Kategorie vozidla

Díl	Číslo definice	Poškození	Osobní do 24 měsíců	Osobní nad 24 měsíců
III. Skla, světla, zrcátka	III. I	Otluky od kamení v čelním skle bez praskliny skla	akceptováno	akceptováno
		Oprava čelního skla lepením – s dodaným certifikátem o opravě	akceptováno	akceptováno
	III. II	Praskliny nebo štěpy skel, světel, zrcátek	neakceptováno	neakceptováno
	III. III	Rozbitá skla, světla, zrcátka	neakceptováno	neakceptováno
	III. IV	Nefunkční světla bez vnějšího poškození (prasklá žárovka, pojistka)	akceptováno	akceptováno
	III. V	Neodborně aplikované, či poškozené ochrany před sluncem či tonované pásy na čelním skel	neakceptováno	neakceptováno
III. VI	Poškrábaná skla, světla, zrcátka		nad 2 cm	nad 2 cm

Díl	Číslo definice	Poškození	Užitkové do 24 měsíců	Užitkové nad 24 měsíců
III. Skla, světla, zrcátka	III. I	Otluky od kamení v čelním skle bez praskliny skla	akceptováno	akceptováno
		Oprava čelního skla lepením – s dodaným certifikátem o opravě	akceptováno	akceptováno
	III. II	Praskliny nebo štěpy skel, světel, zrcátek	neakceptováno	neakceptováno
	III. III	Rozbitá skla, světla, zrcátka	neakceptováno	neakceptováno
	III. IV	Nefunkční světla bez vnějšího poškození (prasklá žárovka, pojistka)	akceptováno	akceptováno
	III. V	Neodborně aplikované, či poškozené ochrany před sluncem či tonované pásy na čelním skel	neakceptováno	neakceptováno
III. VI	Poškrábaná skla, světla, zrcátka		nad 2 cm	nad 2 cm

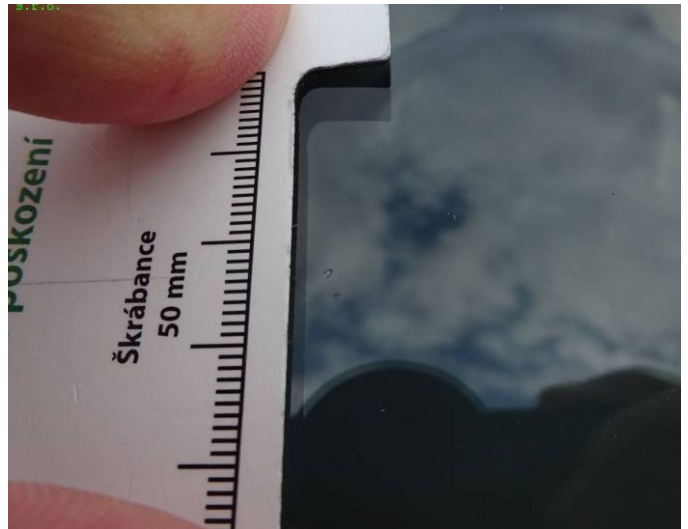
# III. Skla, světla, zrcátka

Definice neakceptovatelného poškození pro osobní vozidla do a nad 24 měsíců stáří

Osobní - III.II. - Neakceptovatelné



Osobní - III.I. - Akceptovatelné



Osobní - III.II. - Neakceptovatelné



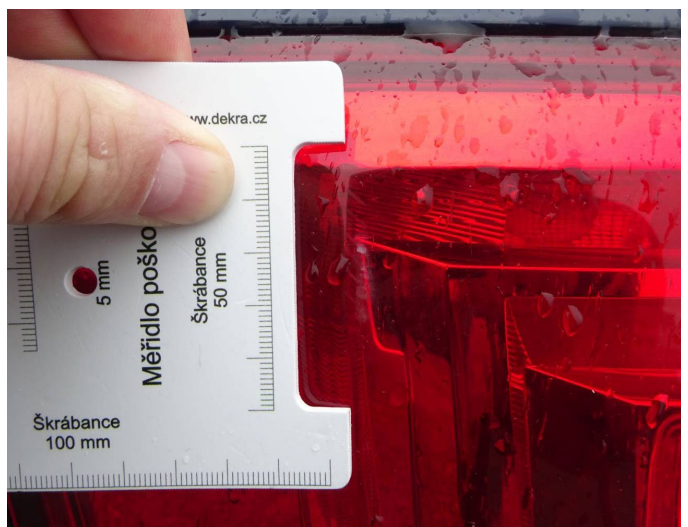
Osobní - III.III. - Neakceptovatelné



Osobní - III.V. - Neakceptovatelné



Osobní - III.VI. - nad 24 - Akceptovatelné

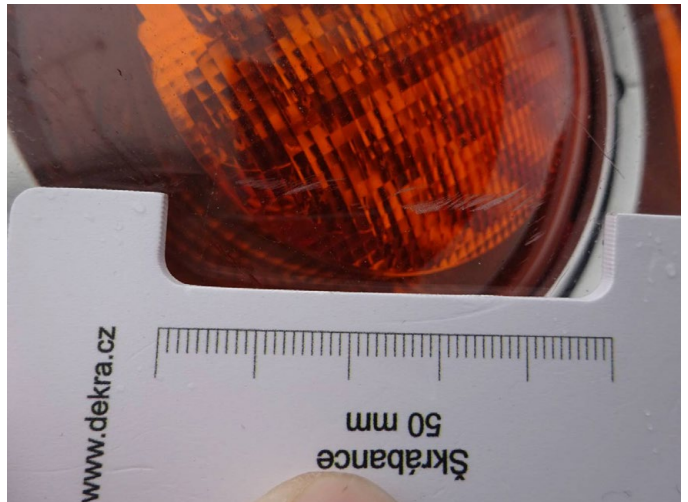




# III. Skla, světla, zrcátka

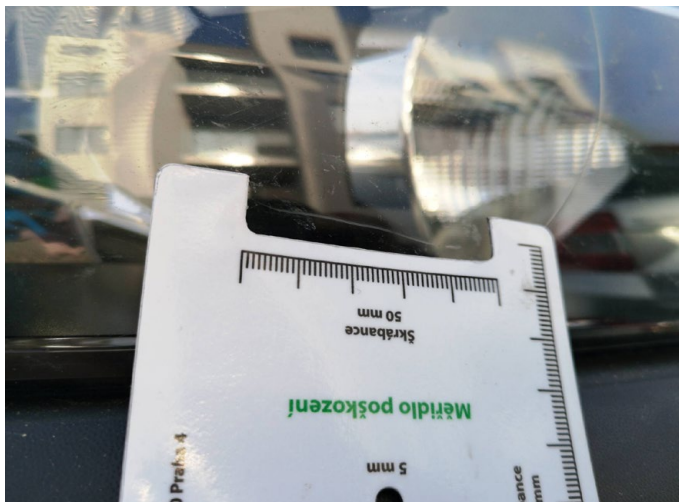
Definice neakceptovatelného poškození **pro osobní vozidla** do a nad 24 měsíců stáří

Osobní - III.VI. - Neakceptovatelné



Užitková - III.VI. - do 24 - Akceptovatelné

Definice neakceptovatelného poškození **pro užitková vozidla** do a nad 24 měsíců stáří



Užitková - III.VI. - nad 24 - Neakceptovatelné

Užitková - III.VI. - nad 24 - Neakceptovatelné



# IV. Pneumatiky, disky, poklice

Definice neakceptovatelného poškození pro osobní a užitková vozidla do a nad 24 měsíců stáří

Pojmy	Definice
Promáčklina	Důlek či naopak vyboulení části karosérie viditelné běžným pohledem
Mírná deformace	Deformace karoserie zřetelná pouze při pečlivém zkoumání – akceptované

## Kategorie vozidla

Díl	Číslo definice	Poškození	Osobní do 24 měsíců	Osobní nad 24 měsíců
IV. Pneumatiky, disky, poklice	IV. I	Pneumatiky se vzorkem nižším než jsou požadavky právních předpisů	akceptováno	akceptováno
	IV. II	Poškozené pneumatiky – deformace, proražení, trhliny, řezy	neakceptováno	neakceptováno
	IV. III	Odřené nebo poškrábané disky – po obvodu hrany	nad 5 cm	nad 5 cm
	IV. IV	Odřené nebo poškrábané disky – počet bez ohledu na rozměr	3 a více	3 a více
		Odřené nebo poškrábané disky – mimo obvodovou hranu	2 a více	2 a více
	IV. V	Deformované disky	neakceptováno	neakceptováno
	IV. VI	Prasklé, deformované či jinak rozbité nebo chybějící poklice	neakceptováno	neakceptováno
IV. VII	Vráceno bez rezervního kola i kompletní sady na opravu pneu	neakceptováno	neakceptováno	

Díl	Číslo definice	Poškození	Užitkové do 24 měsíců	Užitkové nad 24 měsíců
IV. Pneumatiky, disky, poklice	IV. I	Pneumatiky se vzorkem nižším než jsou požadavky právních předpisů	akceptováno	akceptováno
	IV. II	Poškozené pneumatiky – deformace, proražení, trhliny, řezy	neakceptováno	neakceptováno
	IV. III	Odřené nebo poškrábané disky – po obvodu hrany	nad 5 cm	nad 10 cm
	IV. IV	Odřené nebo poškrábané disky – počet bez ohledu na rozměr	3 a více	5 a více
		Odřené nebo poškrábané disky – mimo obvodovou hranu	2 a více	2 a více
	IV. V	Deformované disky	neakceptováno	neakceptováno
	IV. VI	Prasklé, deformované či jinak rozbité nebo chybějící poklice	neakceptováno	neakceptováno
IV. VII	Vráceno bez rezervního kola i kompletní sady na opravu pneu	neakceptováno	neakceptováno	

# IV. Pneumatiky, disky, poklice

Definice neakceptovatelného poškození pro osobní vozidla do a nad 24 měsíců stáří

Osobní - IV.II. - Neakceptovatelné



Osobní - IV.II. - Neakceptovatelné



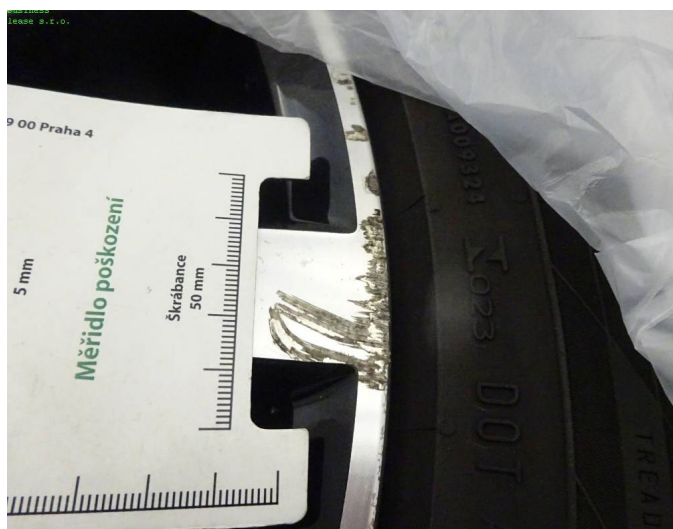
Osobní - IV.II. - Neakceptovatelné

Osobní - IV.III. - do 24 - Akceptovatelné



Osobní - IV.III. - do 24 - Akceptovatelné

Osobní - IV.III. - nad 24 - Neakceptovatelné



# IV. Pneumatiky, disky, poklice

Definice neakceptovatelného poškození pro osobní vozidla do a nad 24 měsíců stáří

Osobní – IV.IV. – nad 24 – Neakceptovatelné



Osobní – IV.IV. – nad 24 – Neakceptovatelné



Osobní – IV.V. – Neakceptovatelné



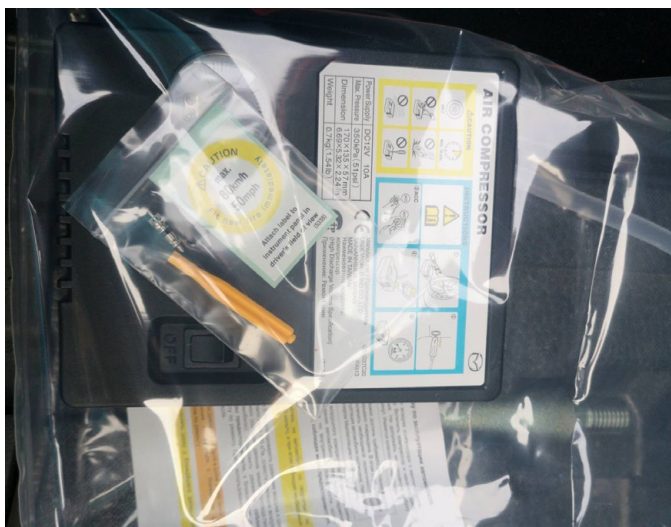
Osobní – IV.V. – Neakceptovatelné



Osobní – IV.VI. – Neakceptovatelné



Osobní – IV.VII. – Neakceptovatelné

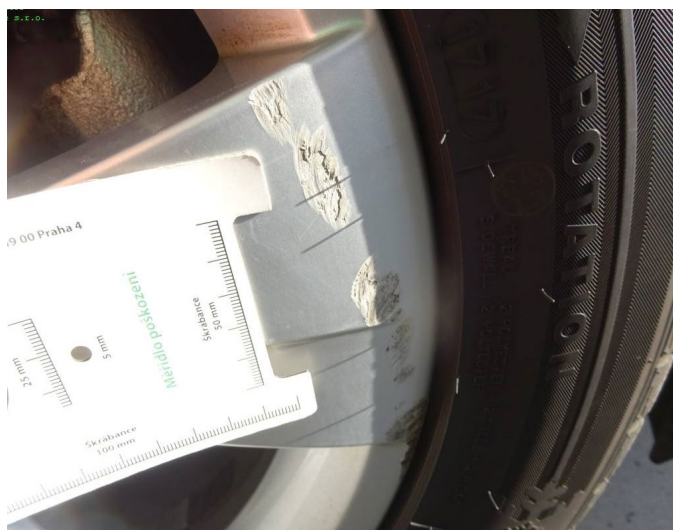


# IV. Pneumatiky, disky, poklice

Definice neakceptovatelného poškození pro užitková vozidla do a nad 24 měsíců stáří

Užitková – IV.III. – nad 24 – Neakceptovatelné

Užitkové – IV.IV. – Neakceptovatelné



Užitkové – IV.IV. – Neakceptovatelné



Business  
lease s.r.o.

# V. Ostatní

Definice neakceptovatelného poškození pro osobní a užitková vozidla do a nad 24 měsíců stáří

## Kategorie vozidla

Díl	Číslo definice	Poškození	Kategorie vozidla	
			Osobní do 24 měsíců	Osobní nad 24 měsíců
V. Ostatní	V. I	Jakkoliv poškozené, nebo neodborně instalované vnější doplňky	neakceptováno	neakceptováno
	V. II	Poškození těsnění	neakceptováno	neakceptováno
	V. III	Jakékoliv chybějící či rozbité díly	neakceptováno	neakceptováno
		Znečištění karoserie vozidla (špinavé vozidlo)	neakceptováno	neakceptováno
	V. IV	Karoserie znečištěna od živice či betonu	neakceptováno	neakceptováno

Díl	Číslo definice	Poškození	Kategorie vozidla	
			Užitkové do 24 měsíců	Užitkové nad 24 měsíců
V. Ostatní	V. I	Jakkoliv poškozené, nebo neodborně instalované vnější doplňky	neakceptováno	neakceptováno
	V. II	Poškození těsnění	neakceptováno	neakceptováno
	V. III	Jakékoliv chybějící či rozbité díly	neakceptováno	neakceptováno
		Znečištění karoserie vozidla (špinavé vozidlo)	neakceptováno	neakceptováno
	V. IV	Karoserie znečištěna od živice či betonu	neakceptováno	neakceptováno

# V. Ostatní

Definice neakceptovatelného poškození **pro osobní vozidla** do a nad 24 měsíců stáří

Osobní - V.I. - Neakceptovatelné



Osobní - V.II. - Neakceptovatelné



Osobní - V.III. - Neakceptovatelné



Osobní - V.III. - Neakceptovatelné



Osobní - V.III. - Neakceptovatelné



Osobní - V.IV. - Neakceptovatelné



# VI. Interiér

Definice neakceptovatelného poškození pro osobní a užitková vozidla do a nad 24 měsíců stáří

Pojmy	Definice
Promáčklina	Důlek či naopak vyboulení části karosérie viditelné běžným pohledem
Mírná deformace	Deformace karosérie zřetelná pouze při pečlivém zkoumání – akceptované

## Kategorie vozidla

Díl	Číslo definice	Poškození	Osobní do 24 měsíců	Osobní nad 24 měsíců
VI. Interiér	VI. I	Znečištění jakékoliv části interiéru vyžadující mokré, specializované čištění	neakceptováno	neakceptováno
	VI. II	Zápach v interiéru vozidla	neakceptováno	neakceptováno
	VI. III	Jakékoliv proděravění jakékoliv části interiéru	neakceptováno	neakceptováno
		Ovládání GPS – vypínač, záslepka	akceptováno	akceptováno
	VI. IV	Poškrábání či odření interiéru (kromě zavazadlového či nákladového prostoru)	nad 2 cm	nad 2 cm
		Poškrábání či odření zavazadlového prostoru	nad 5 cm	nad 5 cm
	Poškrábání či odření zavazadlového prostoru (více než 5 ks)	neakceptováno	neakceptováno	
VI. V	Jakékoliv chybějící, deformované, prasklé, či jinak poškozené části interiéru (kromě opotřebování běžným užíváním)	neakceptováno	neakceptováno	

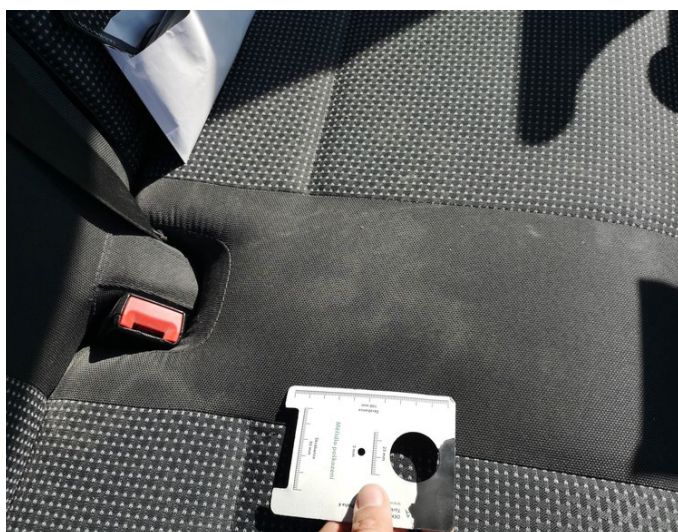
Díl	Číslo definice	Poškození	Užitkové do 24 měsíců	Užitkové nad 24 měsíců
VI. Interiér	VI. I	Znečištění jakékoliv části interiéru vyžadující mokré, specializované čištění	neakceptováno	neakceptováno
	VI. II	Zápach v interiéru vozidla	neakceptováno	neakceptováno
	VI. III	Jakékoliv proděravění jakékoliv části interiéru	neakceptováno	neakceptováno
		Ovládání GPS – vypínač, záslepka	akceptováno	akceptováno
	VI. IV	Poškrábání či odření interiéru (kromě zavazadlového či nákladového prostoru)	nad 2 cm	nad 5 cm
		Poškrábání či odření zavazadlového prostoru	-	-
	Poškrábání či odření zavazadlového prostoru (více než 5 ks)	-	-	
VI. V	Jakékoliv chybějící, deformované, prasklé, či jinak poškozené části interiéru (kromě opotřebování běžným užíváním)	neakceptováno	neakceptováno	



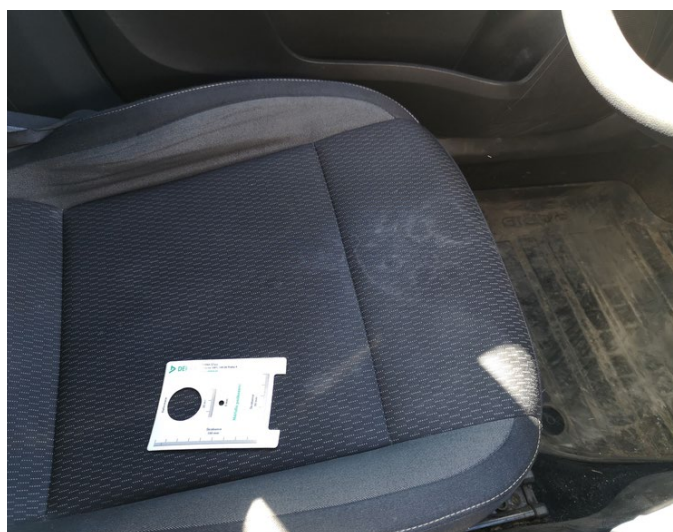
# VI. Interiér

Definice neakceptovatelného poškození **pro osobní vozidla** do a nad 24 měsíců stáří

Osobní - VI.I. - Neakceptovatelné

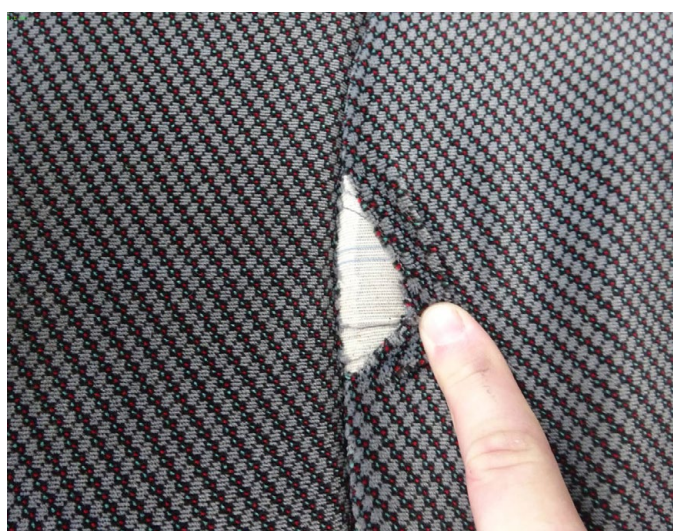


Osobní - VI.I. - Neakceptovatelné



Osobní - VI.I. - Neakceptovatelné

Osobní - VI.III. - Neakceptovatelné



Osobní - VI.III. - Neakceptovatelné

Osobní - VI.IV. - Akceptovatelné



# VI. Interiér

Definice neakceptovatelného poškození **pro osobní vozidla** do a nad 24 měsíců stáří

Osobní – VI.IV. – Neakceptovatelné



Osobní – VI.V. – Neakceptovatelné



Osobní – VI.V. – Akceptovatelné



# VI. Interiér

Definice neakceptovatelného poškození **pro osobní vozidla** do a nad 24 měsíců stáří

Osobní - VI.V. - Akceptovatelné



Osobní - VI.V. - Neakceptovatelné



Osobní - VI.V. - Neakceptovatelné



Osobní - VI.VI. - Akceptovatelné



# VII. Polepy

Definice neakceptovatelného poškození pro osobní a užitková vozidla do a nad 24 měsíců stáří

Díl	Číslo definice	Poškození	Kategorie vozidla	
			Osobní do 24 měsíců	Osobní nad 24 měsíců
VII. Polepy	VII. I	Polepy zanechané mimo leasingovou smlouvu	neakceptováno	neakceptováno
	VII. II	Stopy po odstranění polepů – mimo leasingovou smlouvu (zbytky lepidla, vybledlý lak, stržený vrchní lak)	neakceptováno	neakceptováno

Díl	Číslo definice	Poškození	Kategorie vozidla	
			Užitkové do 24 měsíců	Užitkové nad 24 měsíců
VII. Polepy	VII. I	Jakkoliv poškozené, nebo neodborně instalované vnější doplňky	neakceptováno	neakceptováno
	VII. II	Stopy po odstranění polepů – mimo leasingovou smlouvu (zbytky lepidla, vybledlý lak, stržený vrchní lak)	neakceptováno	neakceptováno

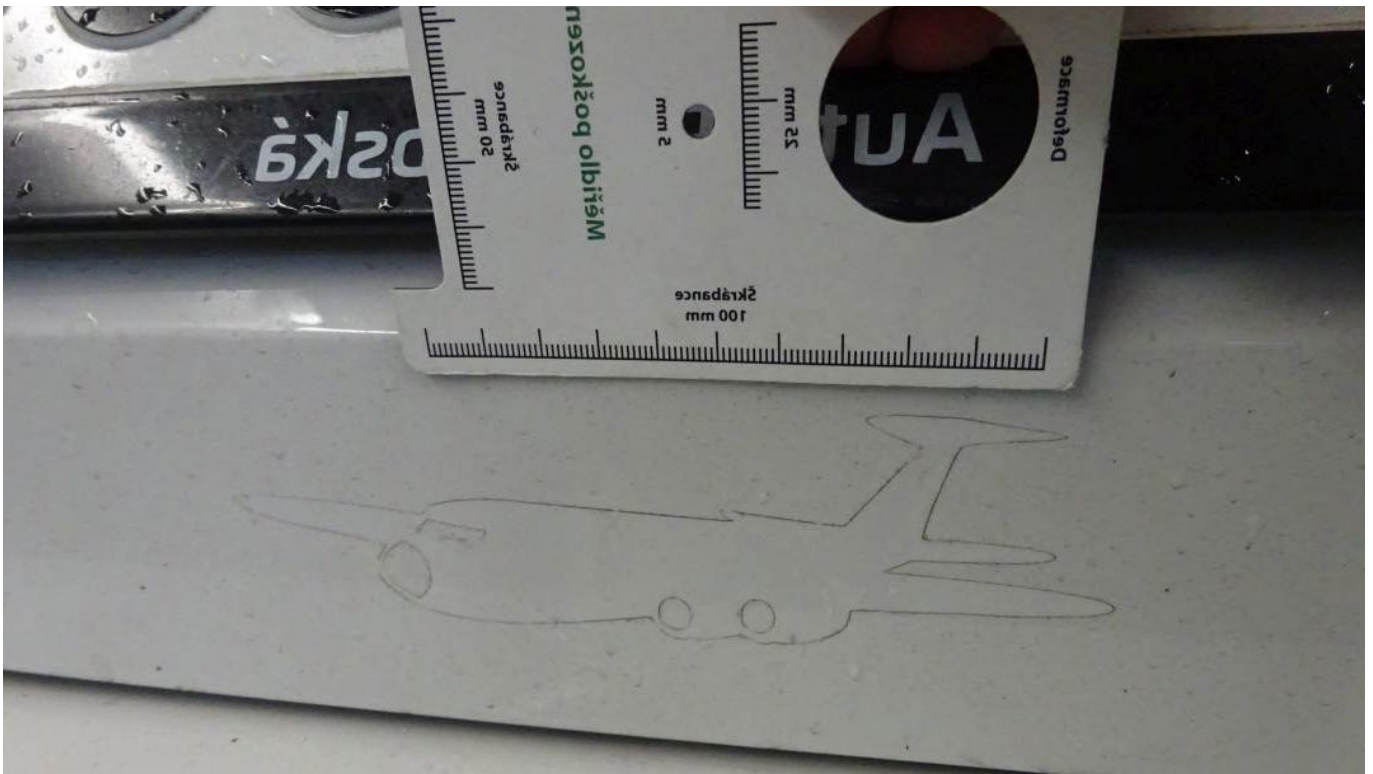
# VII. Polepy

Definice neakceptovatelného poškození **pro osobní vozidla** do a nad 24 měsíců stáří

Osobní - VII.I. - Neakceptovatelné



Osobní - VII.II. - Neakceptovatelné



# VIII. Dokumenty a příslušenství

Definice neakceptovatelného poškození pro osobní a užitková vozidla do a nad 24 měsíců stáří

			Kategorie vozidla	
Díl	Číslo definice	Poškození	Osobní do 24 měsíců	Osobní nad 24 měsíců
<b>VIII. Dokumenty a příslušenství</b>	VIII. I	Chybějící doplňkové příslušenství, které bylo dodáno či doplněno k vozidlu	neakceptováno	neakceptováno
	VIII. II	Chybějící klíč k vozidlu či karta s kódem	neakceptováno	neakceptováno
	VIII. III	Nekompletní mechanické zabezpečení vozidla	neakceptováno	neakceptováno
	VIII. IV	Chybějící servisní knížka (kromě elektronických)	neakceptováno	neakceptováno
	VIII. V	Chybějící nebo nekompletní dokumentace k vozidlu	neakceptováno	neakceptováno
	VIII. VI	Chybějící povinná výbava vozidla	neakceptováno	neakceptováno
	VIII. VII	Poplatek za zajištění neplatné STK + emisní kontroly Chybějící servisní prohlídka tj. palubní počítač ve stavu „servis nebo inspekce nyní“ nebo dle servisní knihy	neakceptováno	neakceptováno
Díl	Číslo definice	Poškození	Užitkové do 24 měsíců	Užitkové nad 24 měsíců
<b>VIII. Dokumenty a příslušenství</b>	VIII. I	Chybějící doplňkové příslušenství, které bylo dodáno či doplněno k vozidlu	neakceptováno	neakceptováno
	VIII. II	Chybějící klíč k vozidlu či karta s kódem	neakceptováno	neakceptováno
	VIII. III	Nekompletní mechanické zabezpečení vozidla	neakceptováno	neakceptováno
	VIII. IV	Chybějící servisní knížka (kromě elektronických)	neakceptováno	neakceptováno
	VIII. V	Chybějící nebo nekompletní dokumentace k vozidlu	neakceptováno	neakceptováno
	VIII. VI	Chybějící povinná výbava vozidla	neakceptováno	neakceptováno
	VIII. VII	Poplatek za zajištění neplatné STK + emisní kontroly Chybějící servisní prohlídka tj. palubní počítač ve stavu „servis nebo inspekce nyní“ nebo dle servisní knihy	neakceptováno	neakceptováno

# IX. Nákladový prostor (LCV)

Definice neakceptovatelného poškození pro užitková vozidla do a nad 24 měsíců stáří

Pojmy	Definice
Promáčklina	Důlek či naopak vyboulení části karosérie viditelné běžným pohledem
Mírná deformace	Deformace karoserie zřetelná pouze při pečlivém zkoumání – akceptované

## Kategorie vozidla

Díl	Číslo definice	Poškození	Kategorie vozidla	
			Užitkové do 24 měsíců	Užitkové nad 24 měsíců
IX. Nákladový prostor (LCV)	IX.I	Jakékoliv známky koroz	neakceptováno	neakceptováno
	IX.II	Deformace a odřené vnitřní díly nákladového prostoru (mimo karosářských dílů)	akceptovatelné	akceptovatelné
	IX.III	Praskliny dílů nákladového prostoru (mimo karosářské díly)	neakceptováno	neakceptováno
	IX.IV	Jakékoliv poškození, které omezuje funkci dveří, oken nebo zámků	neakceptováno	neakceptováno
	IX.V	Proděravění, neodborné otvory	neakceptováno	neakceptováno

# IX. Nákladový prostor (LCV)

Definice neakceptovatelného poškození pro užitková vozidla do a nad 24 měsíců stáří

Užitkové - IX.I. - Neakceptovatelné



Užitkové - IX.II. - Akceptovatelné



Užitkové - IX.II. - Akceptovatelné



Užitkové - IX.II. - Akceptovatelné





# IX. Nákladový prostor (LCV)

Definice neakceptovatelného poškození pro užitková vozidla do a nad 24 měsíců stáří

Užitkové - IX.II. - Neakceptovatelné



Užitkové - IX.II. - Neakceptovatelné



Užitkové - IX.II. - Neakceptovatelné

Užitkové - IX.IV. - Neakceptovatelné



Užitkové - IX.IV. - Neakceptovatelné

Užitkové - IX.V. - Neakceptovatelné



# IX. Nákladový prostor (LCV)

Definice neakceptovatelného poškození **pro užitková vozidla** do a nad 24 měsíců stáří

Užitkové - IX.V. - Neakceptovatelné



Užitkové - IX.VI - Neakceptovatelné



Užitkové - IX.VI - Neakceptovatelné





**BUSINESS LEASE**  
PASSION FOR MOBILITY

[www.businesslease.cz](http://www.businesslease.cz)