

- enkele wandcontactdoos
- dubbele wandcontactdoos
- plafond centraaldoos
- schakelaar 1-polig
- serieschakelaar
- hotelschakelaar
- schakelaar mechanische ventilatie
- wandlichtpunt
- wandlichtpunt op schemerschakelaar
- bel, ca. 200mm onder plafond
- bedrukker
- rookmelder
- loze leiding
- pv aansluiting zonnepanelen
- aansluiting wasmachine
- opstelplaats warmtepompboiler (verwarming)
- mv opstelplaats mechanische ventilatie unit
- th aansluiting kamerthermostaat
- vw vloerverwarming verdeler
- rad elektrische radiator
- UTP aansluitpunt data
- CAI centrale antenne installatie
- CAP centraal aardingspunt
- Ⓞ plafondventiel mechanische luchttoevoer
- Ⓞ plafondventiel mechanische afzuigventiel
- wp aansluitpunt warmtepomp

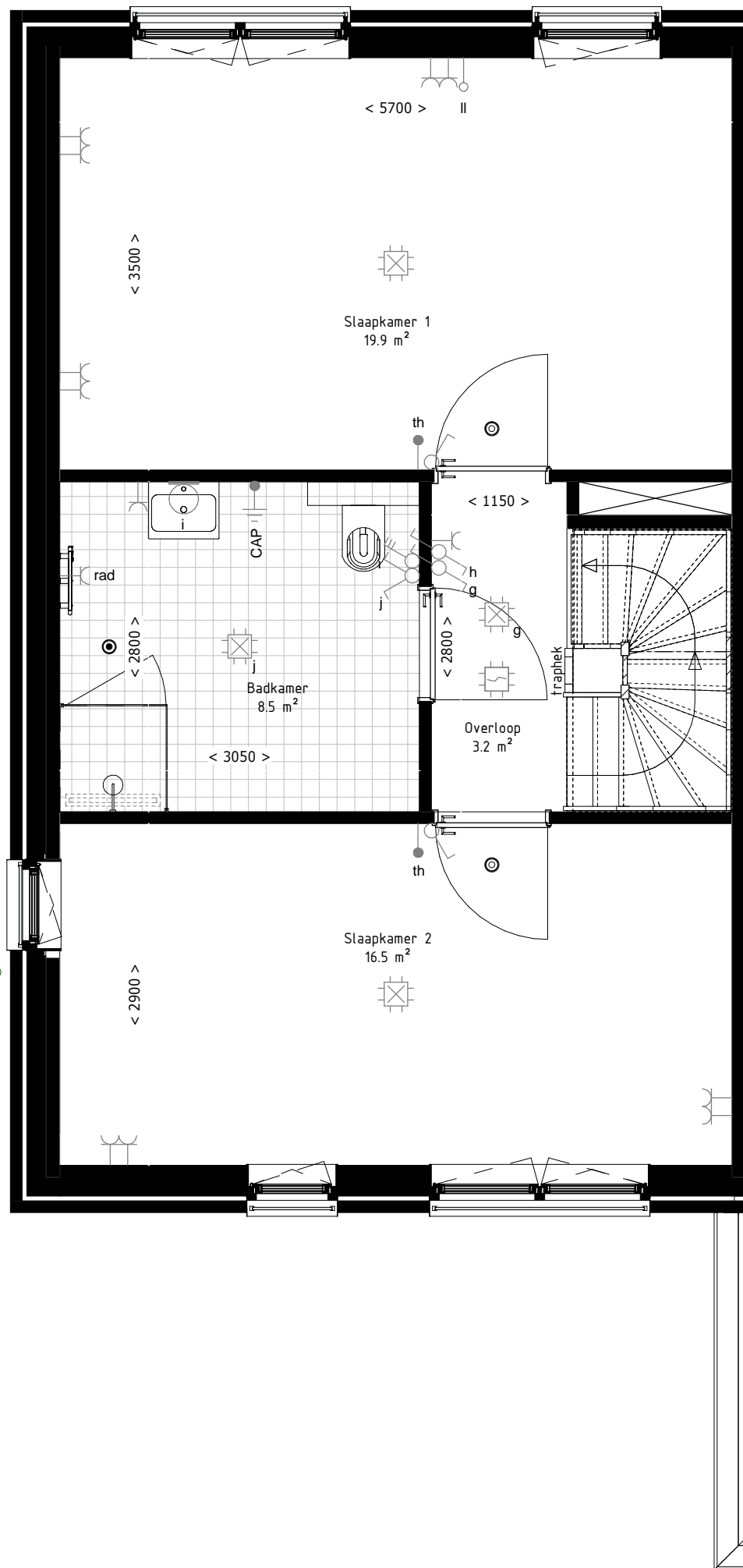
De op deze tekening aangegeven maten zijn in millimeters en benaderen de werkelijkheid, maar er kunnen geen rechten aan worden ontleend. De maatvoering, uitvoering en plaatsbepaling van alle installatievoorzieningen op deze tekening is indicatief, er kunnen geen rechten aan worden ontleend.

PROJECTNR: 21-0035
 TEKENINGNR: VK_M102_00
 Betreft: Plattegrond begane grond bnr. M102
 Datum: 05.12.2022

Bladformaat: A2
 Schaal: 1 : 50
 Getekend: Author
 Revisie:

Project: Beekblokken 1+3





-  enkele wandcontactdoos
-  dubbele wandcontactdoos
-  plafond centraaldoos
-  schakelaar 1-polig
-  serieschakelaar
-  hotelschakelaar
-  schakelaar mechanische ventilatie
-  wandlichtpunt
-  wandlichtpunt op schemerschakelaar
-  bel, ca. 200mm onder plafond
-  bedrukker
-  rookmelder
-  loze leiding
-  pv aansluiting zonnepanelen
-  wm aansluiting wasmachine
-  wp opstelplaats warmtepompboiler (verwarming)
-  mv opstelplaats mechanische ventilatie unit
-  th aansluiting kamerthermostaat
-  vv vloerverwarming verdeler
-  rad elektrische radiator
-  UTP aansluitpunt data
-  CAI centrale antenne installatie
-  CAP centraal aardingspunt
-  Ⓞ plafondventiel mechanische luchttoevoer
-  Ⓞ plafondventiel mechanische afzuigventiel
-  wp aansluitpunt warmtepomp

De op deze tekening aangegeven maten zijn in millimeters en benaderen de werkelijkheid, maar er kunnen geen rechten aan worden ontleend. De maatvoering, uitvoering en plaatsbepaling van alle installatievoorzieningen op deze tekening is indicatief, er kunnen geen rechten aan worden ontleend.

PROJECTNR: 21-0035
TEKENINGNR: VK_M102_01

Betreft: **Plattegrond 1e verdieping bnr. M102**
Datum: 05.12.2022

Bladformaat: A3

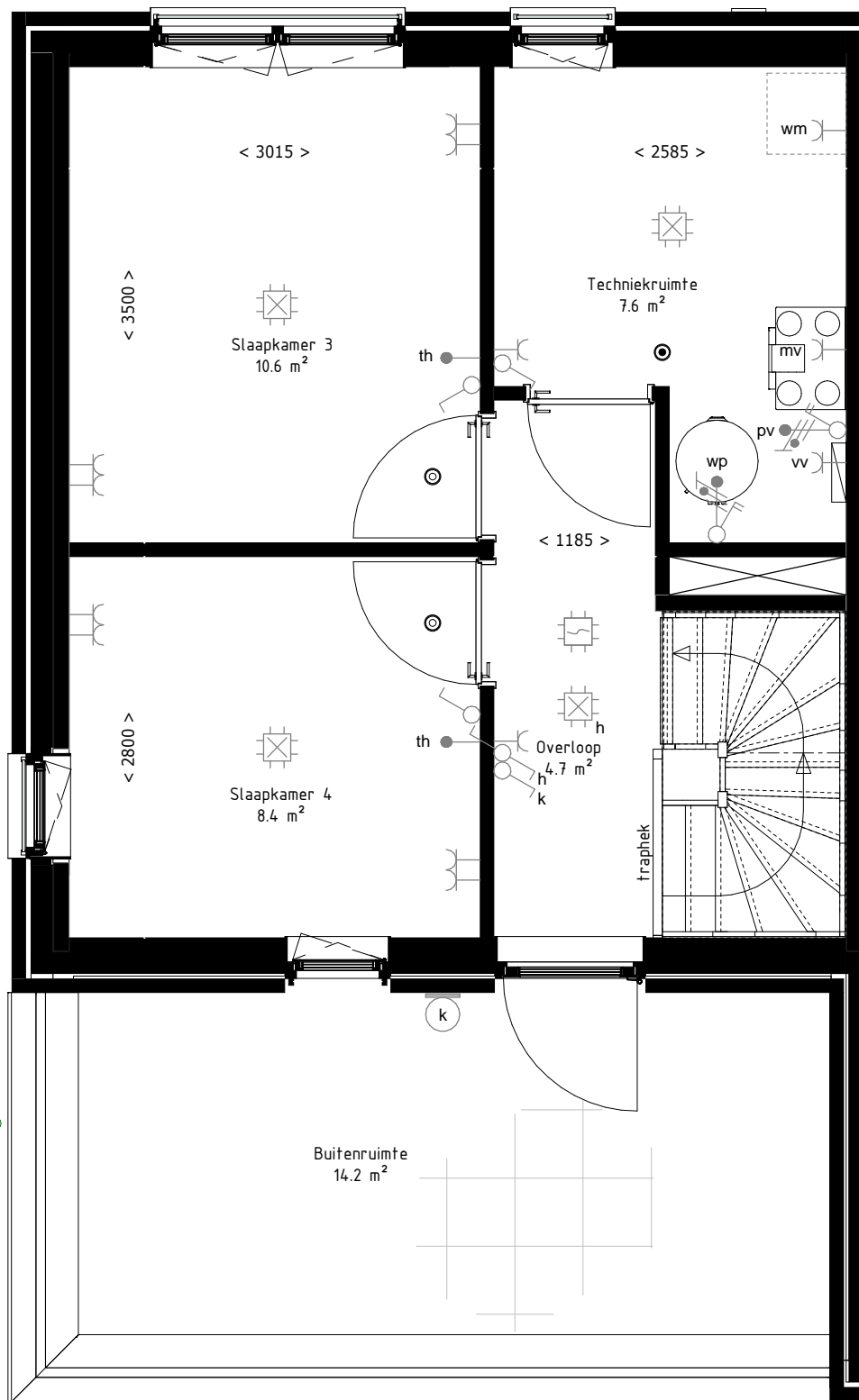
Schaal: 1 : 50

Getekend: Author

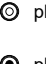
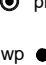
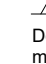
Revisie:

Project: **Beekblokken 1+3**





-  enkele wandcontactdoos
-  dubbele wandcontactdoos
-  plafond centraaldoos
-  schakelaar 1-polig
-  serieschakelaar
-  hotelschakelaar
-  schakelaar mechanische ventilatie
-  wandlichtpunt
-  wandlichtpunt op schemerschakelaar
-  bel, ca. 200mm onder plafond
-  bedrukker
-  rookmelder
-  loze leiding
-  aansluiting zonnepanelen

- wm aansluiting wasmachine
- wp opstelplaats warmtepompboiler (verwarming)
- mv opstelplaats mechanische ventilatie unit
- th aansluiting kamerthermostaat
- vv vloerverwarming verdeler
- rad elektrische radiator
- UTP aansluitpunt data
- CAI centrale antenne installatie
- CAP centraal aardingspunt
-  plafondventiel mechanische luchttoevoer
-  plafondventiel mechanische afzuigventiel
-  aansluitpunt warmtepomp

De op deze tekening aangegeven maten zijn in millimeters en benaderen de werkelijkheid, maar er kunnen geen rechten aan worden ontleend. De maatvoering, uitvoering en plaatsbepaling van alle installatievoorzieningen op deze tekening is indicatief, er kunnen geen rechten aan worden ontleend.

PROJECTNR: 21-0035 TEKENINGNR: VK_M102_02

Betreft: **Plattegrond 2e verdieping bnr. M102**
 Datum: 05.12.2022

Bladformaat: A3

Schaal: 1 : 50

Getekend: Author

Revisie:

Project: **Beekblokken 1+3**





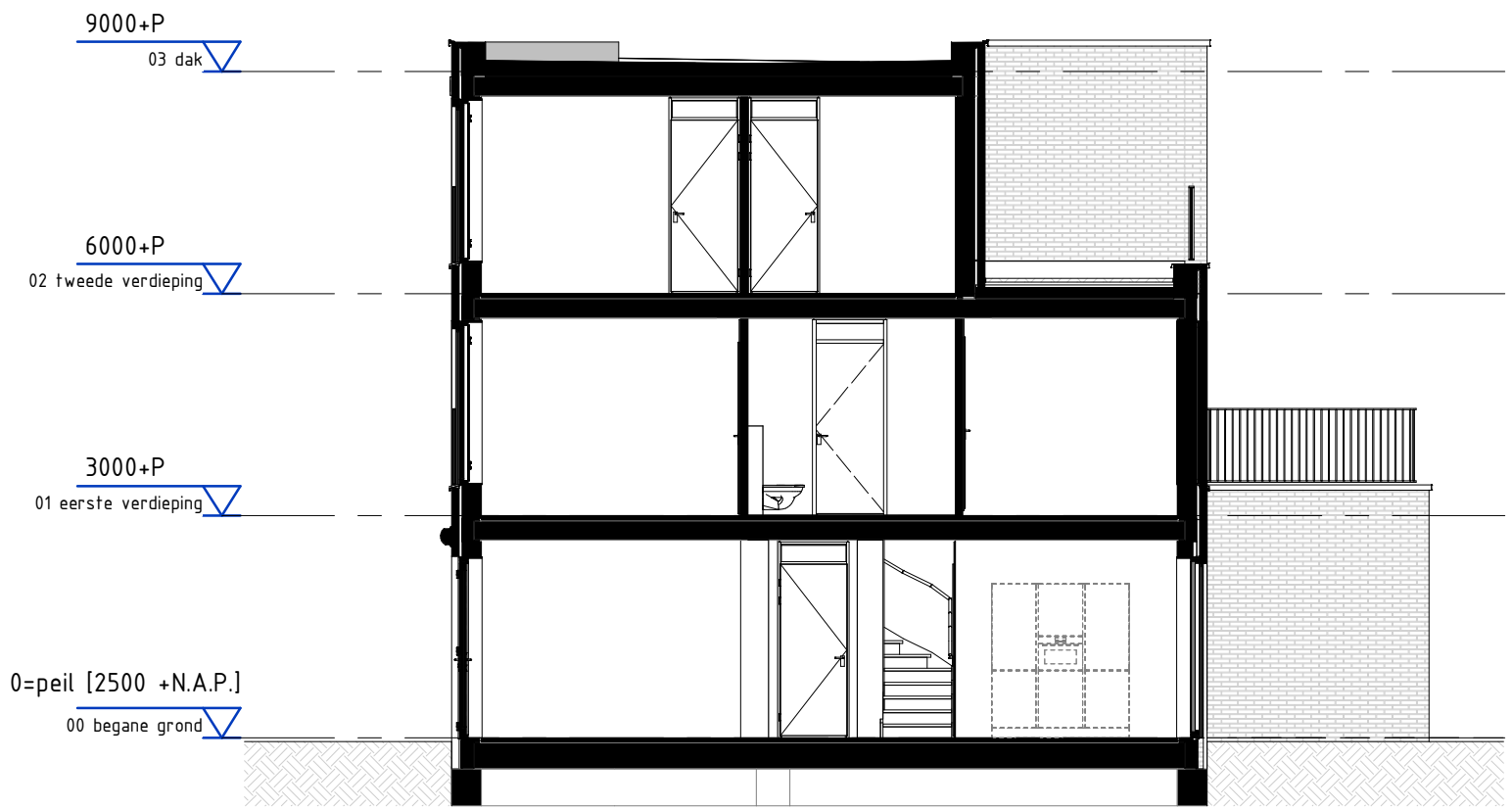
Vorgevel (West)



Achtergevel (Oost)



Zijgevel (Noord)



Doorsnede

PROJECTNR:	TEKENINGNR:
21-0035	VK-M102_G
Betreeft:	Gevels & doorsnede bnr. M102
Datum:	05.12.2022
Bladformaat:	A3
Schaal:	1 : 100
Getekend:	Author
Revisie:	

Project:
Beekblokken 1+3

