



**Bestekomschrijving  
Mecop type G DMA EI1-00**

**Description du cahier des charges  
Mecop type G DMA EI1-00**

# Veiligheidsdeur type falcon EI<sub>1</sub>-60, Europese norm RC3

Te combineren met deurblad met vlakke randen

## Metalen omlijsting type Mecop

De omlijsting is type Mecop, bestaande uit 9 delen, en vervaardigd uit geplooid plaatstaal, dikte 1,5mm. De omlijsting is symmetrisch en bestaat uit 3 delen, namelijk de vleugelzijde, de tegenoverliggende vleugelzijde en het aanslagprofiel. Elk deel bestaat op zijn beurt uit een horizontale dwarsbalk en 2 verticale stijlen die ter plaatse aan elkaar worden geschroefd.

De vleugelzijde en de tegenoverliggende vleugelzijde zijn de kozijnen. Deze hebben een breedte van 50mm en een terugloop (naar de muur toe) van 15mm. De opening tussen de vleugelzijde en de tegenoverliggende zijde wordt afgesloten door een aanslaglat. Door de montage van de aanslaglat ontstaat er een groef voor de afdichting. In de groef van de aanslaglat wordt een neopreen afdichting aangebracht.

Het kozijn wordt geïnstalleerd op multiplex van 18 mm voorzien van palusol 2\*20mm en in de muur bevestigd met afstandsschroeven of bouten en pluggen. De ruimte tussen het frame en multiplex moet worden opgevuld brandvertragend PU-schuim.

De deklijsten worden voorzien van stroken gipsplaat (dikte: 6mm.)

Het profiel van de Mecop omlijsting kan worden gekozen uit G1-ER, G1-ES, G6-ER of G6-ES. Door de samenstelling van de omlijsting in verschillende delen kan men een verschil in muurdikte per 10mm opvangen.

Alle metalen onderdelen van de omlijsting worden, na alkalisch ontvetten, afgewerkt met een RAL-kleur naar keuze. Het poedercoaten wordt uitgevoerd in een gesloten verfstraat en gebakken bij een temperatuur van +/-180°C.

Standaard uitvoering wit (RAL 9010 TX) of grijs (RAL7037 mat)

Kleuren combinatie per omlijsting is mogelijk (kant deur – tegenkant)

RAL/NCS framekleur naar wens van de klant.

## Deurblad type De Coene

Het deurblad is van het type volle kern, spaanplaat op basis van vlasvezels en/of houtspanen met een dichtheid van 400kg/m<sup>3</sup> en een dikte van 44mm.

Rondom de kern wordt een massief hardhouten kader geplaatst met een minimale dichtheid van 580kg/m<sup>3</sup>.

Op de kern en het kaderhout wordt aan beide zijden een houtvezelplaat met hoge dichtheid (HDF) onder druk verlijmd, bij een temperatuur van ongeveer 95°. De HDF plaat met alu-inlage heeft een dikte van min. 9mm en een minimale volume van 870kg/m<sup>3</sup>.

De HDF wordt standaard afgewerkt met een witte krasvrije HPL, andere uitvoering van HPL of fineer is mogelijk.

#### **Maximale afmetingen:**

- Enkele deuren: 2325 x 1030 x 70 mm
- Standaard dikte 70mm

#### **Commerciële naam**

Mecop deurgeheel falcon type G1-ER, G1-ES, G6-ER of G6-ES EI<sub>1</sub>-60, te combineren met deurblad met vlakke rand.

#### **Brandattest**

- Brandweerstand EI<sub>1</sub>-60 volgens EN 1634-1
- Volgens Benor ATG 3245 EI<sub>1</sub>-60
- Inbraakweerstand: EN 1627-1628-1629 en 1630

#### **Beslag**

Het deurblad met vlakke rand wordt gecombineerd met het volgende beslag:

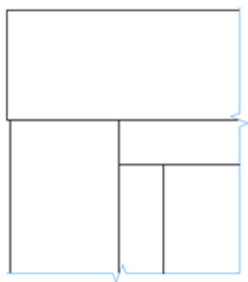
- Scharnieren type: 4 scharnieren rvs 100 x 78mm knoop 16mm.
- Meerpuntslot type: GU Security automatic
- Deurspion: diameter 14mm, ooghoek 200°, nikkel of koper, standaard hoogte 1550mm.
- Dievennokken: 3 stuks
- Veiligheidsbeslag: Artitec Top

#### **Installatie**

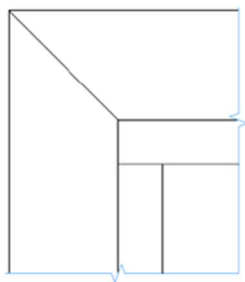
De metalen omlijsting wordt gecombineerd met een draai deurblad. Het volledige deurgeheel wordt geïnstalleerd in een lichte of gemetselde muur met een minimale dikte van 100mm.

Maximale speling onder deurblad

- Tot en met 3mm volgens standaard uitvoering



G1



G6



ER



ES

# Porte de sécurité type Falcon EI<sub>1</sub>-60, norme européenne RC3

Compatible avec un vantail de porte à chants plats

## Huisserie métallique type Mecop

La huisserie est de type Mecop, composé de 9 parties, et réalisé en tôle d'acier pliée ou en acier inoxydable, épaisseur 1,5 mm. La huisserie est symétrique et se compose de 3 parties, à savoir le côté du vantail, le côté opposé et la latte de battée. Chaque partie est constituée à son tour d'une traverse horizontale et de 2 montants verticaux vissés ensemble sur place.

Le côté du vantail et le côté opposé forment les huisseries. Ceux-ci ont une largeur de 50mm et un retour (vers le mur) de 15mm. L'ouverture entre le côté du vantail et le côté opposé est fermée par une latte de battée. L'installation de la latte de battée crée une rainure pour le joint. Un joint néoprène est placé dans la rainure de la latte de battée.

La huisserie est installée sur du contreplaqué de 18 mm avec du palusol 2\*20 mm et fixé au mur avec des vis d'espacement ou des boulons et chevilles. L'espace entre la huisserie et le contreplaqué doit être rempli de mousse PU ignifuge.

Les chambranles sont équipées de bandes de plaques de plâtre (épaisseur : 6 mm.)

Le profil de la huisserie Mecop peut être choisi parmi G1-ER, G1-ES, G6-ER ou G6-ES . En raison de la composition de la huisserie en différentes parties, une différence d'épaisseur de paroi peut être absorbée par intervalle de 10 mm.

Toutes les parties métalliques de la huisserie sont finies dans une couleur RAL de votre choix après dégraissage alcalin. Le revêtement en poudre est réalisé dans une ligne de peinture fermée et cuit à une température de +/-180°C.

Version standard blanc (RAL 9010 TX) ou gris (RAL7037 mat)

Combinaison de couleurs par huisserie possible (côté porte - côté opposé)

Couleur de la huisserie RAL/NCS selon les souhaits du client.

## Vantail de porte type De Coene

Le vantail de la porte est du type âme pleine, panneau de particules à base de fibres de lin et/ou de copeaux de bois d'une densité de 400kg/m<sup>3</sup> et d'une épaisseur de 44mm.

Un cadre en bois dur massif d'une densité minimale de 580 kg/m<sup>3</sup> est placé autour du noyau.

## Description du cahier des charges / fiche technique

Un panneau de fibres de bois (HDF) à haute densité est collé sous pression des deux côtés sur le bois de l'âme et du cadre à une température d'environ 95°. La plaque HDF avec incrustation en aluminium a une épaisseur d'au moins 9 mm et un volume minimum de 870 kg/m<sup>3</sup>.

Le HDF est prévu en standard avec un HPL blanc anti-rayures, d'autres versions de HPL ou de placage sont possibles.

### Dimensions maximales :

- Portes simples : 2325 x 1030 x 70 mm
- Épaisseur standard 70 mm

### Dénomination commercial

Bloc-porte Mecop Falcon type G1-ER, G1-ES, G6-ER ou G6-ES EI<sub>1</sub>-30, compatible avec vantail à chant plat

### Certificat d'incendie

- Résistance au feu EI<sub>1</sub>-60 selon EN 1634-1
- Selon Benor ATG 3245 EI<sub>1</sub>-60
- Résistance à l'effraction : EN 1627-1628-1629 et 1630

### Quincaillerie

Le vantail de porte à chant plat est combiné avec les quincailleries suivantes :

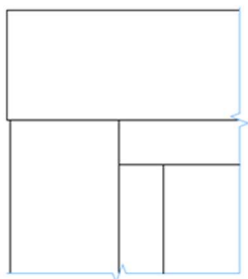
- Type de charnières : 4 paumelles inox 100 x 78 mm bouton 16 mm.
- Type de serrure multipoints : GU Security automatique
- Judas de porte : diamètre 14 mm, angle d'œil 200°, nickel ou cuivre, hauteur standard 1550 mm.
- Taquêts anti-vol : 3 pièces
- Garniture de sécurité : Artitec Top

### Installation

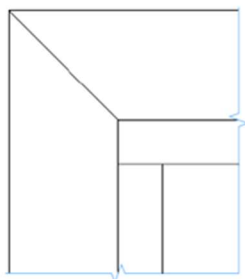
La huisserie métallique est compatible avec un vantail de porte battante. L'ensemble de la porte est installé dans un mur léger ou en maçonnerie d'une épaisseur minimale de 100 mm.

Dégagement maximum sous le vantail de porte

- Jusqu'à 3mm selon version standard



G1



G6



ER



ES