

Maisons CÔTÉ OUEST

N° 170 — avril - mai 2024

www.cotemaison.fr

APPEL D'AIR

MER ET JARDIN, DES MAISONS TRAVERSÉES PAR LA NATURE

PORNIC, LES MULTIPLES FACETTES DE LA CÔTE DE JADE
OUTDOOR ET PISCINES, DESIGN LIBRE ET CONVIVIALITÉ FRAÎCHE



BELUX 7 40€ - CH 11 50CHF - D 11 50€ - ESP, GRE, IT, PORT CONT 7 40€
DOM, S 7 50€ - TOM, S 1200 XPF - CAN 11 25\$CAD - MAR 83 MAD

Bordeaux

ESPRIT GALERIE

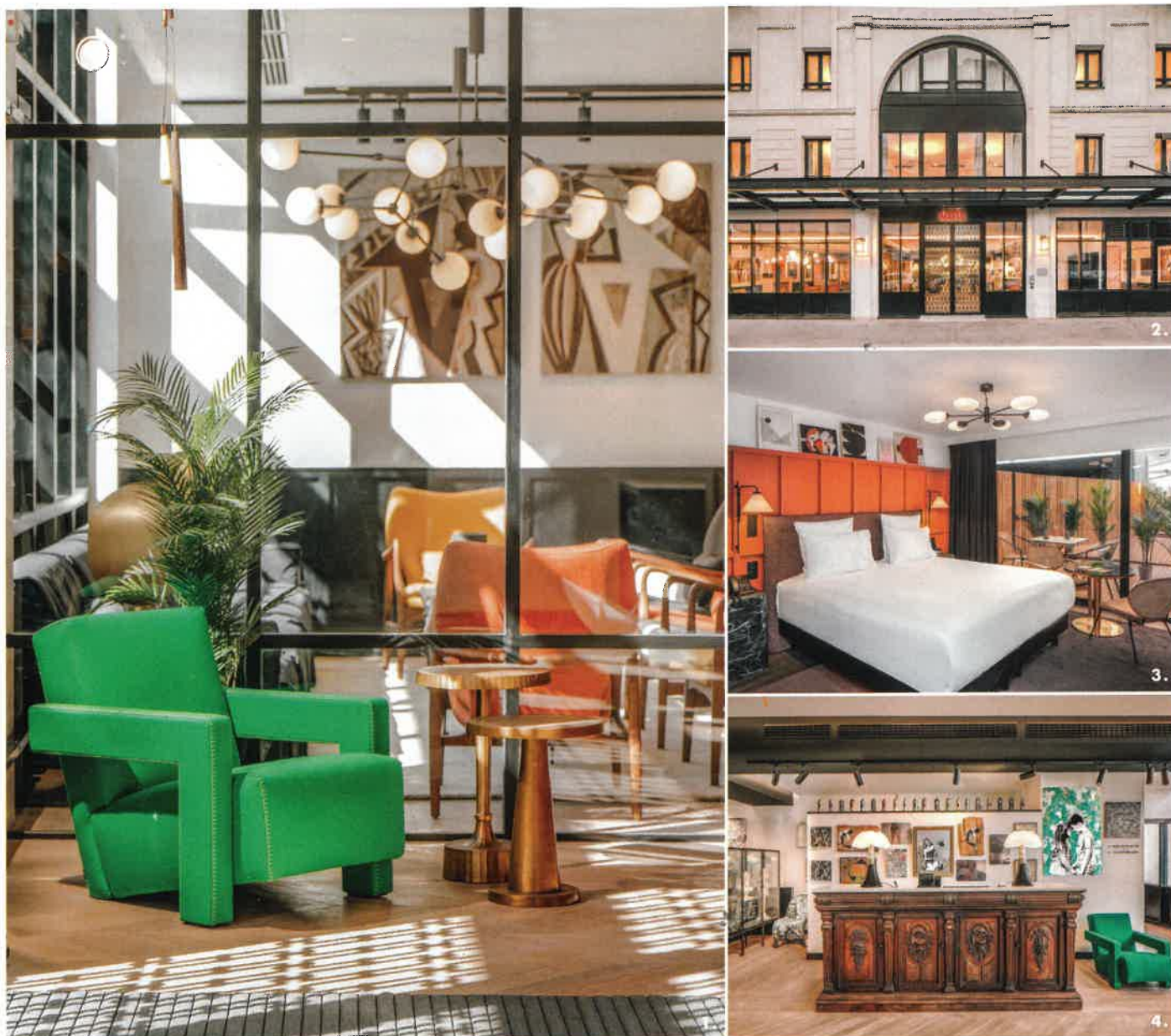
AU CŒUR DU QUARTIER MÉRIADECK, UN ENSEMBLE URBAIN DES ANNÉES 1960 CLASSÉ AU PATRIMOINE MONDIAL DE L'UNESCO, L'HÔTEL MARTY APORTE UN CONTREPOINT STYLISTIQUE EN INVITANT L'ART DANS SES MURS AU FIL D'UNE PROGRAMMATION AUDACIEUSE, RÉNOUVELÉE TOUTS LES SIX MOIS. UN LIEU D'ÉCHANGES RAFFRAÎCHISSANT, OÙ –PRESQUE– TOUTES LES ŒUVRES SONT À VENDRE. PAR Béatrice Brasseur



SOUFFLE CRÉATIF

Le bar de 13 mètres accueille également des installations artistiques, à l'image des autres espaces. Au-dessus du comptoir, chandeliers en verre fumé « Bel Air » Eichholtz, et « Orange » 2023, aérosol sur dibond tapévé, une œuvre du pochoniste Ozana.

HÔTEL DE COLLECTIONNEUR



1. Fauteuil « Utrecht 637 », design Gerrit Thomas Rietveld, pour Cassina. Au second plan, à gauche, « Suspension #13 / Bells », 2022, mobile de Camille Tan. Au mur, *I see you from the other side*, de Charlotte Lemaire, 2023, acrylique, pastel à l'huile et pastel sec sur toile. 2. L'hôtel depuis la rue. 3. Une chambre avec terrasse privée. 4. Au-dessus du comptoir datant du XIX^e, des œuvres de Tom Nelson, Ozana, Yann Sciberras et Morgane Richard. Dans la vitrine, des bustes en coquillages de NidPie.

Hôtel-galerie ou galerie hôtelière? Pourquoi choisir quand on peut être les deux? L'identité et la singularité du Marty – contraction de M pour Mériadeck et de arty – tiennent à cette dualité. L'art est l'une des composantes essentielles d'une atmosphère à la fois vitaminée et feutrée. Partout, du bar aux salons, on découvre une sélection de photographies, sérigraphies, lithographies, sculptures et peintures signées d'artistes issus de la scène bordelaise et venus d'autres horizons, comme Ozana, Tom Nelson, Yann Sciberras, Camille Tan, Morgane Richard ou encore Monkey Birds. Même la cage d'escalier a été « graffée »! Choies par deux galeristes, Nell Caritey Hergué, de L'Artillerie, à Rennes, et Pierre Lecaroz, de Pôle Magnetic, à Bordeaux, toutes les œuvres, renouvelées deux fois par an, sont à vendre. Elles s'insèrent tout naturellement dans les différents espaces au rez-de-chaussée et au premier étage. Près d'un comptoir du XIX^e, l'iconique fauteuil « Utrecht 637 », dessiné en 1935 par Gerrit Thomas Rietveld, dialogue avec la lampe « Pipistrello », de Gae Aulenti, et avec des luminaires des années 1950. Des tables rondes en laiton et de grands îlots en béton complètent cet équilibre parfait

entre galerie et lieu de vie. Pas d'œuvres à vendre dans les 61 chambres et suites, à la décoration sobre, tête de lit façon lambris corail, olive ou anthracite, chevets en marbre, fauteuils en cannage, cuir ou velours. Tout autant, les bibliothèques en bois, les éclairages subtils et les vues sur les toits de la ville participent à l'impression d'intimité. L'art s'invite au fil de rendez-vous inattendus ouverts à tous. Ce sont des performances de DJ, des marchés de créateurs, des vernissages et des ateliers apéritifs « Paint Me Up », deux heures de travail aux côtés d'un artiste tout en découvrant les cocktails maison. « Plus qu'un hôtel, le Marty est un nouveau lieu de vie urbain à Bordeaux favorisant l'approche de la culture locale », selon Aurélie Jadelus, sa directrice. Les salons de cet incubateur de talents se prêtent également au coworking. Des alternatives à la fonction classique de l'hôtel qui, en plus de promouvoir des artistes, favorisent échanges et rencontres, et contribuent au renouveau d'un quartier en pleine mutation.

HÔTEL MARTY

— Une expérience artistique immersive et inédite.

Adresse page 176