



### De un solo vistazo

- Posición Dining Chair™ pulsando sólo un botón para la seguridad y comodidad del paciente
- Mecanismo Shearless Pivot® con contorno automático que reduce la necesidad de cambiar de posición a los pacientes
- Controles Point-of-Care® que ahorran trabajo al personal sanitario
- Palanca de liberación "Instant CPR" para un descenso amortiguado de la cama que permite bajar al paciente con suavidad sin que el personal sanitario tenga que realizar esfuerzo
- El brazalet del paciente se puede guardar en cualquiera de las barandillas
- La mayor altura de la cabecera facilita el desplazamiento de la cama
- Sistema de salida de cama duradero que minimiza falsas alarmas
- Fácil lectura de indicadores Line-of-Sight® del ángulo de la sección de cabecera y Trendelenburg y Trendelenburg inversa
- Cuatro ruedas de doble bloqueo que mantienen la cama en su sitio
- Extensor de cama incorporado
- La cama y el colchón están diseñados para minimizar zonas en las que pueda quedar atrapado el paciente

### Presentamos una cama diseñada para la comodidad, seguridad y eficiencia

Con la cama CareAssist se desarrolla un nuevo concepto en la seguridad y comodidad de los pacientes, facilitando a su vez el trabajo de los profesionales sanitarios. Docenas de innovaciones de diseño que van desde mejoras en los frenos, mejor posicionamiento de los pacientes y controles más fáciles de utilizar, hacen que esta cama satisfaga todas las necesidades para el cuidado de los pacientes. Incluso el aspecto de la cama le da un aire contemporáneo a la habitación.

## Controles que le mantienen en contacto con su paciente

Los controles de la cama CareAssist están diseñados para que el personal sanitario pueda centrarse en el paciente. Mediante un control de un solo toque se mueve al paciente fácilmente a la posición Dining Chair™ para una mayor comodidad. Los controles del paciente se sujetan directamente en la baranda de la cama y son de fácil acceso. Todos los controles son intuitivos y utilizan símbolos internacionales.



## Mantener a los pacientes en una posición cómoda

Diseñada para aumentar la comodidad del paciente, la cama CareAssist ofrece la única combinación de Hill-Rom de Shearless Pivot® y mecanismos de contorno automático para que los pacientes tengan una posición confortable en la cama. Como la cabecera se articula hacia arriba, la sección posterior se mueve hacia afuera (mecanismo Shearless Pivot) y la sección de la rodilla se mueve hacia arriba (contorno automático). Estas articulaciones reducen la necesidad de que el personal sanitario cambie la posición de los pacientes.

## Fácil de mover y fácil de mantener en posición fija

La cama CareAssist está diseñada para que pueda moverse de forma fácil y segura. La mayor altura de la cabecera permite al personal sanitario mantener una posición erguida y ergonómicamente correcta mientras empujan la cama. Las ruedas de grado médico de alta calidad Tente® también facilitan la maniobrabilidad. Permiten parar de forma fácil y segura. Con el sistema de freno central CareAssist, al presionar

una vez sobre la barra de freno se bloquean todas las ruedas. Además, las cuatro ruedas se bloquean en dos direcciones, no solo en una, lo que aumenta la seguridad para el paciente. Sonará una alarma

audible cuando se activan los frenos mientras la cama todavía está conectada.



## Batería de reserva para los cuidados móviles

El transporte del paciente puede hacerse de forma segura y cómoda con la cama CareAssist. Todas las funciones de la enfermera y las funciones de comodidad del paciente pueden llevarse a cabo sin necesidad de alimentación eléctrica, utilizando la función de batería de reserva.



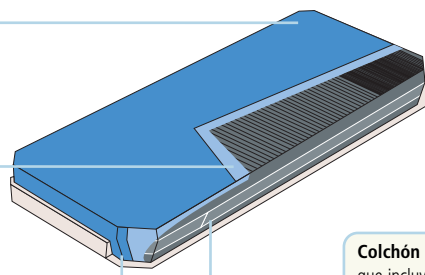
### Un colchón diseñado para la comodidad y protección

El colchón Comfortline, especialmente diseñado para la cama CareAssist, es más ancho para reducir el espacio entre el colchón y la baranda lateral y evitar zonas donde pueda quedar atrapado el paciente. Fabricada con diferentes ILD (resistencia a la indentación) y densidades, la gran elasticidad de la espuma logra adaptarse a las necesidades de cualquier sección corporal, prestando especial atención a la vulnerable área del talón.

La funda **Hytex Poly™** es antibacteriana, antifúngica y permite la respiración de la piel

Funda **Shearless** que protege la piel

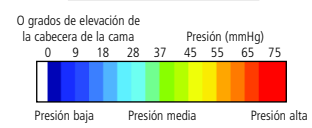
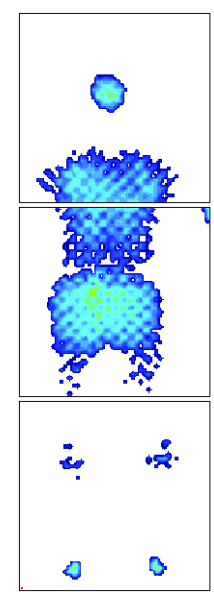
Las costuras de la funda del colchón están soldadas mediante radiofrecuencia para una mayor durabilidad



**Colchón multicapa**, que incluye una espuma firme a lo largo del perímetro para un buen soporte del cuerpo

Marcas de presión del colchón Comfortline® de la cama CareAssist™

Sujeto de estudio:  
hombre de 1,76 m de estatura,  
74 kg de peso  
32 años de edad  
0° de elevación de la cabecera de la cama



### Componentes principales de la cama CareAssist™



Posición Dining Chair™ con un solo botón, que mantiene a los pacientes en una posición confortable y reduce la necesidad de mover a los pacientes para cambiar la posición.



Sistema de freno con bloqueo doble de las cuatro ruedas con alarma de freno desactivado para que el paciente pueda salir y entrar de forma segura.



Funciones de contorno automático y Shearless Pivot® que minimizan la posibilidad de que los pacientes se desplacen hacia delante y reducen la necesidad cambiar de posición a los pacientes.

# Hill-Rom Cama CareAssist™



## Funciones extra de las camas CareAssist™

	Modelo		
	P1170 CA100	P1170 CA200	P1170 CA300
Controles incorporados para uso por el personal sanitario—Ajuste eléctrico de la altura, cabeza, rodillas, pies, posición Trendelenburg y Trendelenburg inversa y posición Dining Chair™	✓	✓	✓
Batería de reserva	✓	✓	✓
Controles del paciente—Cabeza/rodilla (disponible como brazaletes replegable)	✓	✓	
Controles del paciente—Cabeza/rodilla con llamada a la enfermera, entretenimiento e iluminación (disponible como brazaletes replegable). Requiere la selección de la tarjeta de PC SideCom™ (consulte las opciones)			✓
Llamada a la enfermera—incorporada en la barandilla para el paciente y el personal sanitario			✓
Sistema de salida de la cama—sólo alarma local		✓	
Sistema de salida de la cama—integrado con llamada a la enfermera y alarma local			✓
Cama CareAssist colchón Comfortline® con protección ignífuga (P731EA3)	Opcional	Opcional	Opcional
Recubrimiento del pedal con protección ignífuga (P734EA1)	Opcional	Opcional	Opcional

**Tarjeta de PC opcional SideCom (para interfaz con el sistema de TV del hospital):** Universal TV (P1170CA300), 5-Wire Zenith (P1170CA301), Standard Analog TV (P1170CA302)—Seleccione uno sólo para paquetes CA300

**Accesorios:** Soporte para botella de oxígeno, soporte IV convencional, sistema de soporte para infusiones, adaptador de toma (para uso con el sistema de soporte para infusiones)

### Datos técnicos

<b>Anchura del armazón</b> .....100,95 cm (39.74")	<b>Distancia desde el suelo a la parte superior en la posición baja de la cama</b> . . . . . 40 cm (15.75")
<b>Longitud del armazón y de la baranda del pie de la cama</b> (con paragolpes)	<b>Distancia desde el suelo a la parte superior en la posición alta de la cama</b> . . . . . 81,90 cm (32,24")
normal .....228,71 cm (90.04")	<b>Elevación máxima de la cabeza</b> . . . . . 68 grados
extendido .....238,86 cm (94.04")	<b>Trendelenburg y Trendelenburg inversa máximos</b> . . . 16 grados
<b>Anchura de la superficie de</b>	<b>Tamaño de las ruedas</b> . . . . . 15 cm (6")
reposo . . . . . 91,44 cm (36.00")	<b>Peso máximo</b> (carga de trabajo segura) . . . . . 181,4 kg (400 libras)
longitud normal. . . . . 203,20 cm (80.00")	
longitud extendida. . . . . 213,36 cm (84.00")	
Espacio de la cama debajo del armazón . . . . . 12,70 cm (5.00")	