

DOXAR GRUP
Specialistul în construcții din lemn



TINY HOUSE



TINY DREAM
by DOXAR

Fr








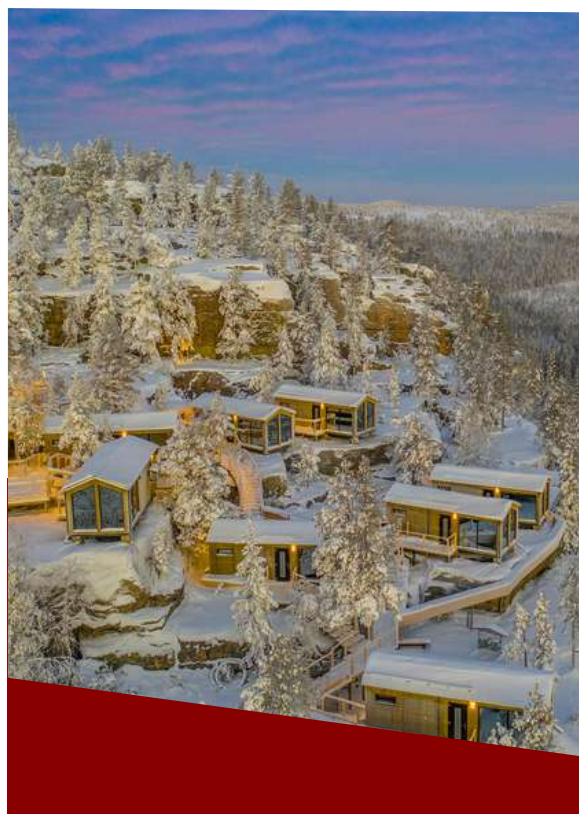
CONTENU

À propos de nous	4
Le projet de Tiny House	5
Eden House	8
Mirror House	18
Doxar House	22
Glass House	26
Holiday House 1	30
Holiday House 2	34
Open House	38
Confort House	42
Détails de construction	46
Détails techniques	47
Autres produits en bois - Doxar	48



À PROPOS DE NOUS

Situés à Gura Humorului, une petite ville située dans le merveilleux pays de la Bucovine, nous sommes l'un des constructeurs de référence de structures et de maisons en bois en Roumanie.



Notre vision

Nous souhaitons que chaque projet que nous réalisons pour nos clients soit aussi économe en énergie, durable, respectueux de l'environnement et aussi économique que possible.

Notre mission

Selon la demande du client, nous pouvons construire aussi bien des maisons en madrier, des maisons ossature bois, que d'autres équipements en bois, tels que des fenêtres, des portes, des escaliers, des charpentes traditionnelles, des terrasses, des pergolas, des fermettes, des éléments lamellé collé, des chalets, des tiny house et bien d'autres.



LE PROJET

TINY HOUSE

Pour nous, chaque projet représente une expérience unique, auquel nous accordons une attention particulière depuis l'esquisse jusqu'à la phase finale.

Nous sommes convaincus qu'une Tiny House devient véritablement un chez-soi lorsqu'elle est construite selon les souhaits et les besoins de nos clients. C'est pourquoi nous visons à personnaliser chaque tiny house que nous construisons pour vous.



LES AVANTAGES

D'UNE TINY HOUSE



Economique



Efficacité énergétique



Délais de réalisation court



Respecte l'environnement



Revenir à l'essentiel



Durable,

DÉCOUVREZ NOS MODÈLES DE TINY HOUSE



EDEN HOUSE



Chambre ouverte



Kitchenette



Salle de bain



Équipements et services inclus:

- Structure isolée avec toit;
- Finitions complètes : alucobond et lambris à l'extérieur, lambris à l'intérieur;
- Menuiserie (portes et fenêtres);
- Installation électrique et sanitaire;
- Système de chauffage agréé;
- Équipement complémentaire
- Possibilité de personnalisation;
- Emballage et livraison;
- Garantie décennale;

Superficie totale

24,6 m²

Poids

7,5 tonnes

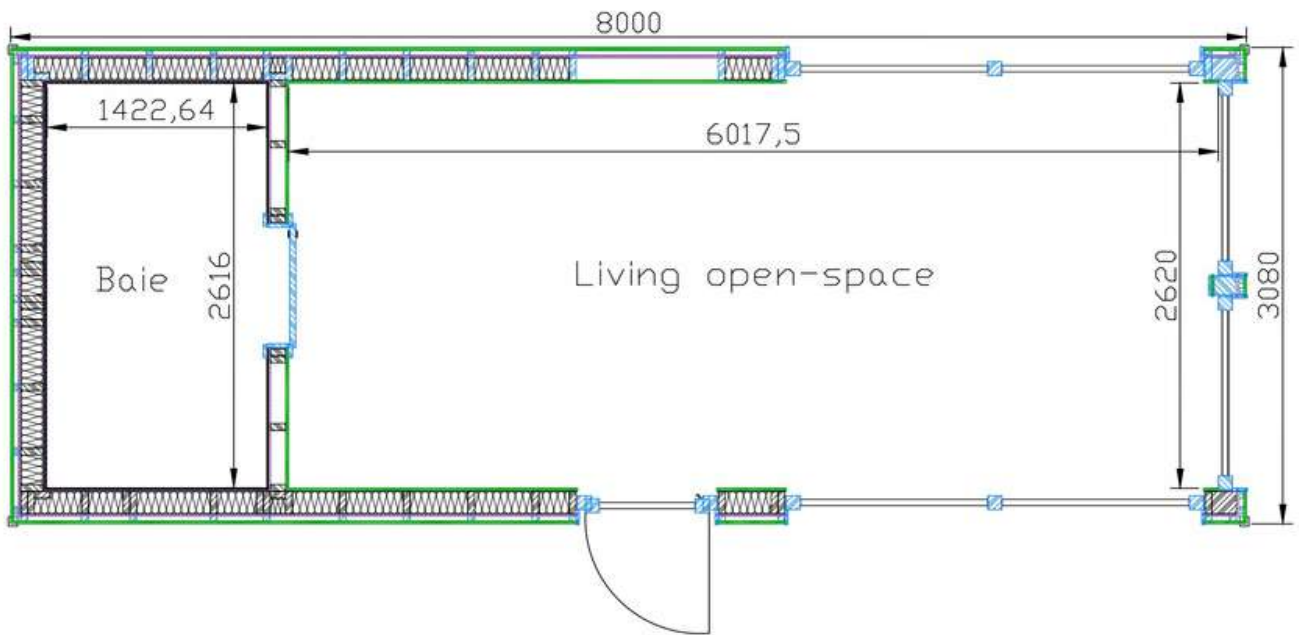


Dimensions extérieures (L x l x h)

8 x 3,08 x 3,2 m

Une tiny house idéale pour passer des moments inoubliables avec vos proches, dans des paysages de conte de fées.

VUES 2D ET 3D



EDEN HOUSE VUES



EDEN HOUSE VUES



EDEN HOUSE VUES



EDEN HOUSE VUES



EDEN HOUSE VUES



EDEN HOUSE VUES



EDEN HOUSE VUES



EDEN HOUSE VUES



MIROIR HOUSE



Chambre ouverte



Kitchenette



Salle de bain

Équipements et services inclus:

- Structure isolée avec toit;
- Finitions complètes : alucobond et lambris à l'extérieur, lambris à l'intérieur;
- Menuiserie (portes et fenêtres);
- Installation électrique et sanitaire;
- Système de chauffage agréé;
- Équipement complémentaire
- Possibilité de personnalisation;
- Emballage et livraison;
- Garantie décennale;

Superficie totale

24,6 m²

Poids

7,5 tonnes

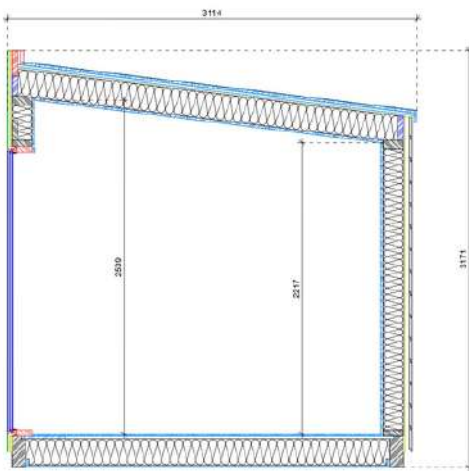
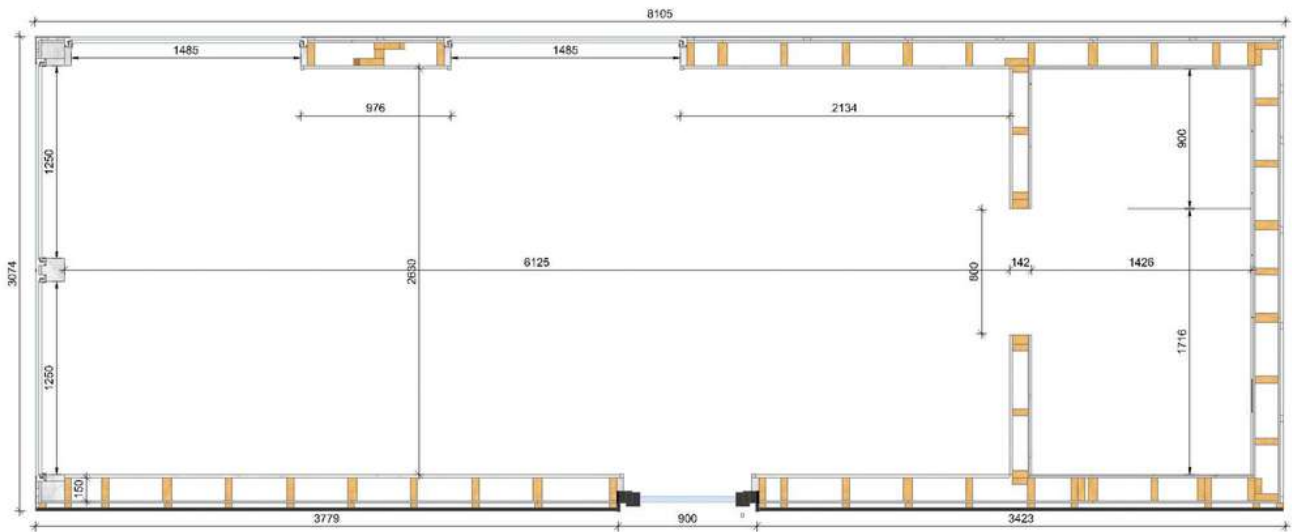


Dimensions extérieures (L x l x h)

8,1 x 3,07 x 3,17 m

Une tiny house idéale pour passer des moments inoubliables avec vos proches, dans des paysages de conte de fées.

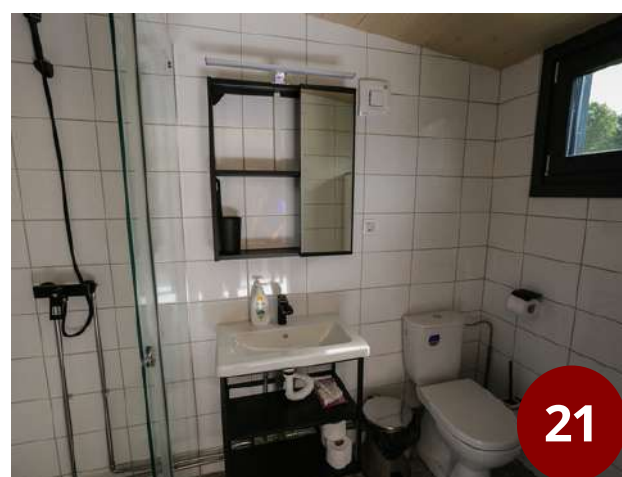
VUES 2D ET 3D



IMAGES PRODUCTION EN USINE



MIROIR HOUSE VUES



DOXAR HOUSE



Chambre ouverte



Kitchenette



Salle de bain



Équipements et services inclus:

- Structure isolée avec toit;
- Finitions complètes : alucobond et lambris à l'extérieur, lambris à l'intérieur;
- Menuiserie (portes et fenêtres);
- Installation électrique et sanitaire;
- Système de chauffage agréé;
- Équipement complémentaire
- Possibilité de personnalisation;
- Emballage et livraison;
- Garantie décennale;

24 m²

Superficie totale

7,5 tone

Poids

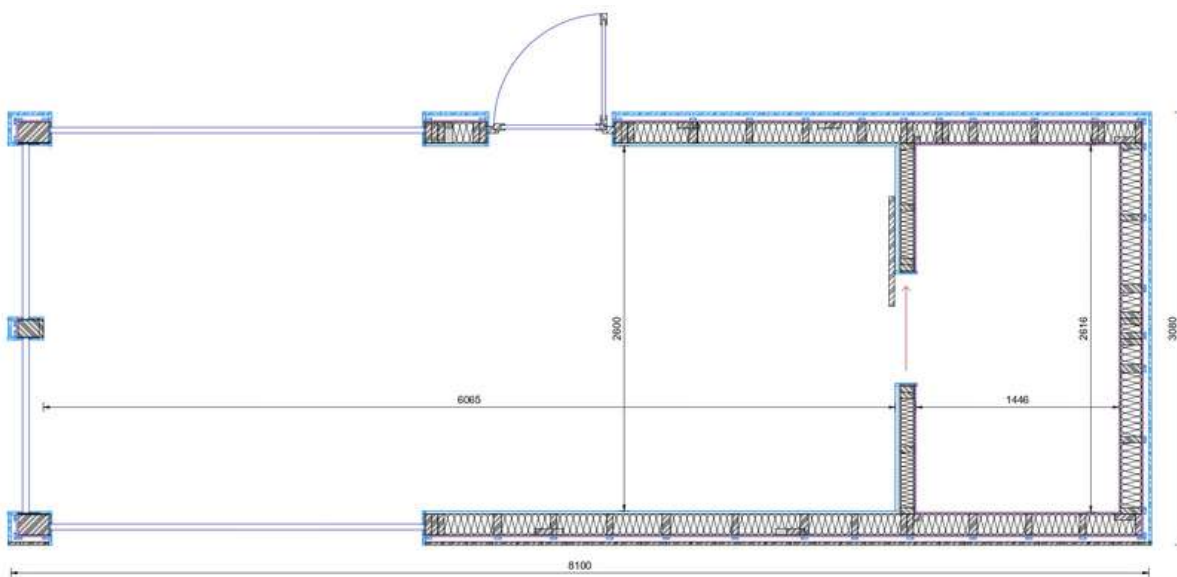
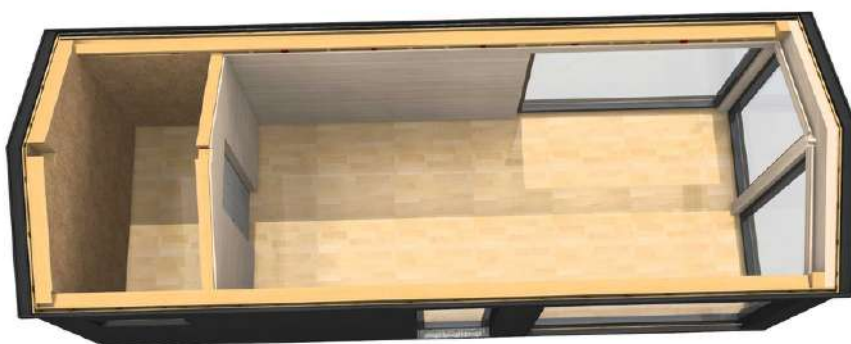


Dimensions extérieures (L x l x h)

8 x 3 x 3,4 m

Une tiny house idéale pour passer des moments inoubliables avec vos proches, dans des paysages de conte de fées.

VUES 2D ET 3D



IMAGES PRODUCTION EN USINE



DOXAR HOUSE VUES



TRANSPARENT HOUSE



Chambre ouverte



Kitchenette



Salle de bain



Équipements et services inclus:

- Structure isolée avec toit;
- Finitions complètes : alucobond et lambris à l'extérieur, lambris à l'intérieur;
- Menuiserie (portes et fenêtres);
- Installation électrique et sanitaire;
- Système de chauffage agréé;
- Équipement complémentaire
- Possibilité de personnalisation;
- Emballage et livraison;
- Garantie décennale;

23,7 m²

Superficie totale

7,5 tone

Poids

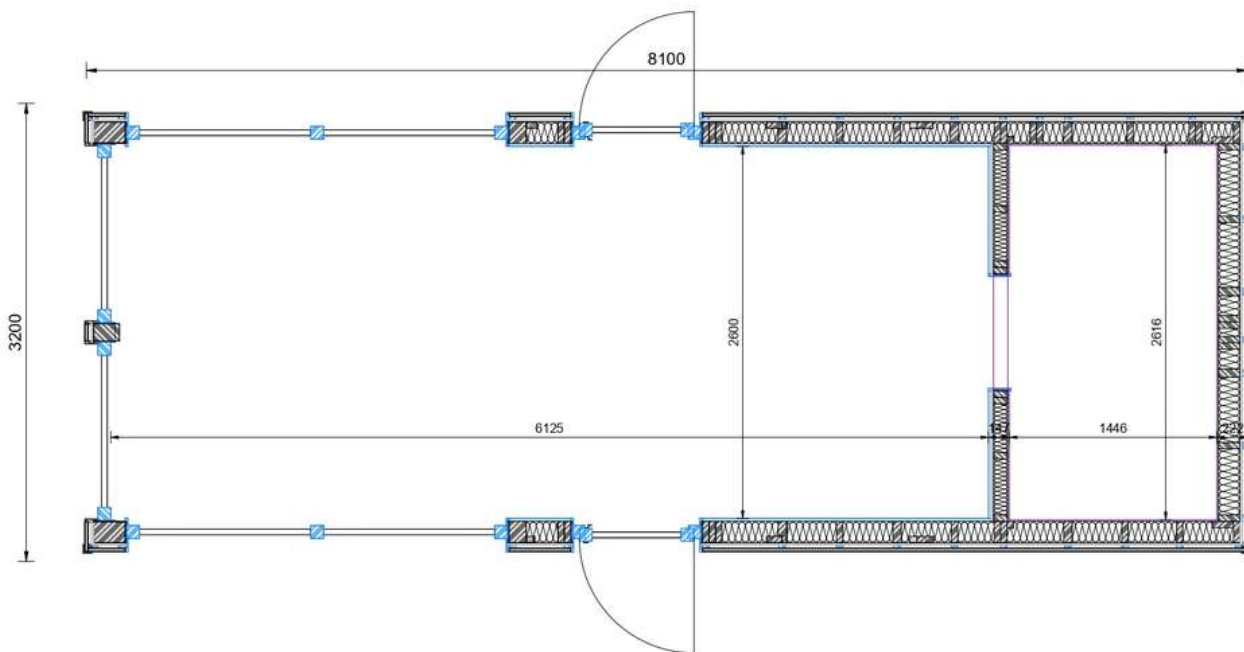


Dimensions extérieures (L x l x h)

8 x 2,97 x 3,4 m

Une tiny house idéale pour passer des moments inoubliables avec vos proches, dans des paysages de conte de fées.

VUES 2D ET 3D



IMAGES PRODUCTION EN USINE



TRANSPARENT HOUSE VUES



HOLIDAY HOUSE 1



Salon ouvert



Chambre



Kitchenette



Salle de bain



Équipements et services inclus:

- Structure isolée avec toit;
- Finitions complètes : alucobond et lambris à l'extérieur, lambris à l'intérieur;
- Menuiserie (portes et fenêtres);
- Installation électrique et sanitaire;
- Système de chauffage agréé;
- Équipement complémentaire
- Possibilité de personnalisation;
- Emballage et livraison;
- Garantie décennale;

24,7 m²

Superficie totale

7,5 tone

Poids

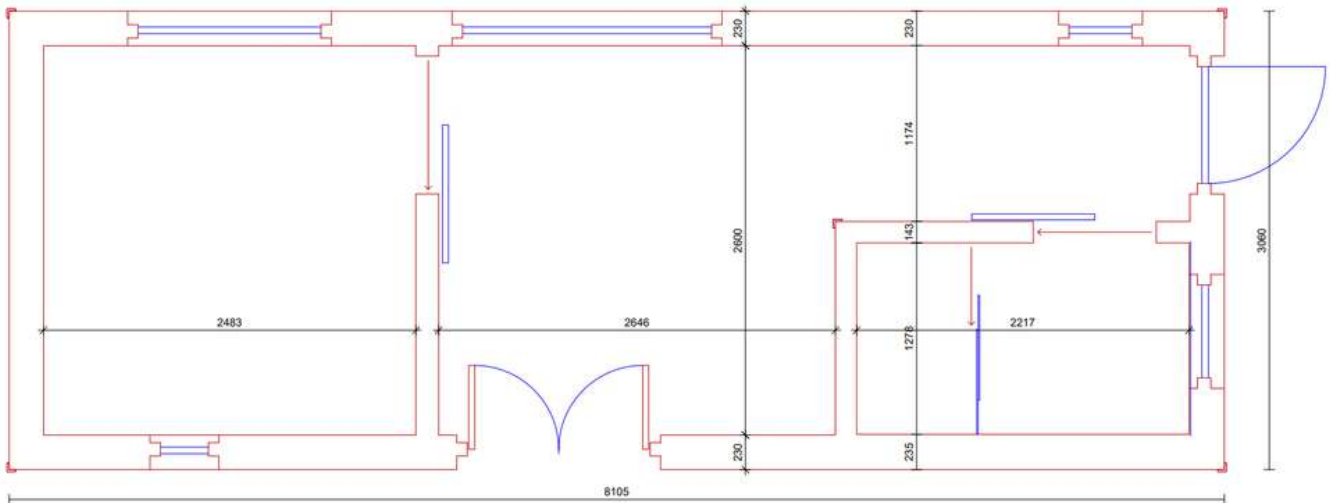
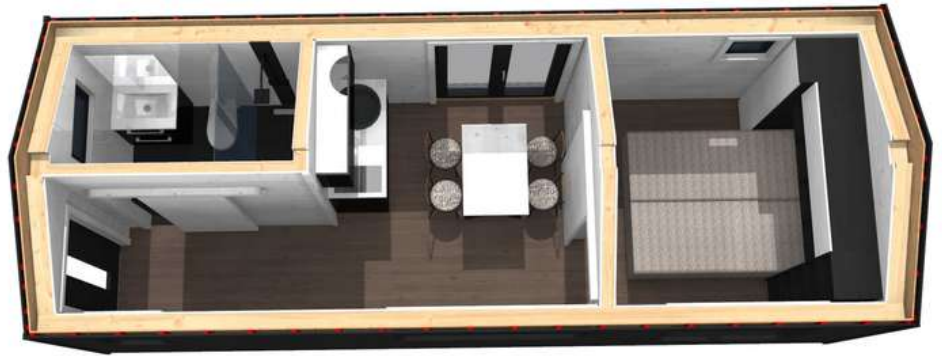


Dimensions extérieures (L x l x h)

8,1 x 3,06 x 3,4 m

Une tiny house idéale pour passer des moments inoubliables avec vos proches, dans des paysages de conte de fées.

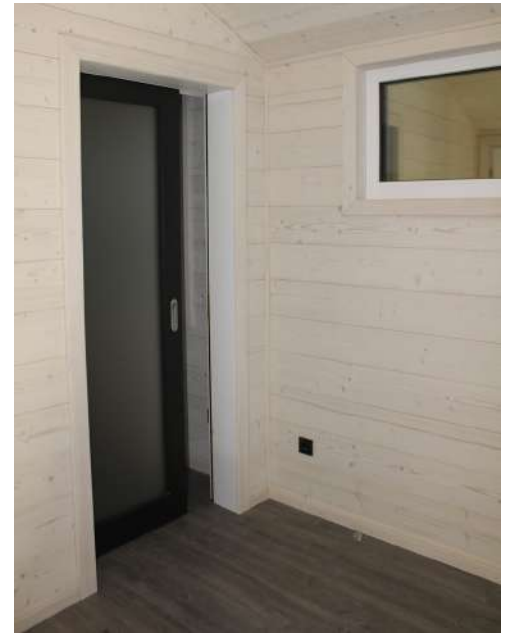
VUES 2D ET 3D



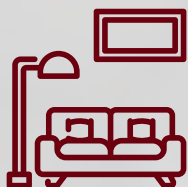
IMAGES PRODUCTION EN USINE



HOLIDAY HOUSE 1 VUES



HOLIDAY HOUSE 2



Salon ouvert



Chambre



Kitchenette



Salle de bain



24,7 m²

Superficie totale

7,5 tone

Poids



Dimensions extérieures (L x l x h)

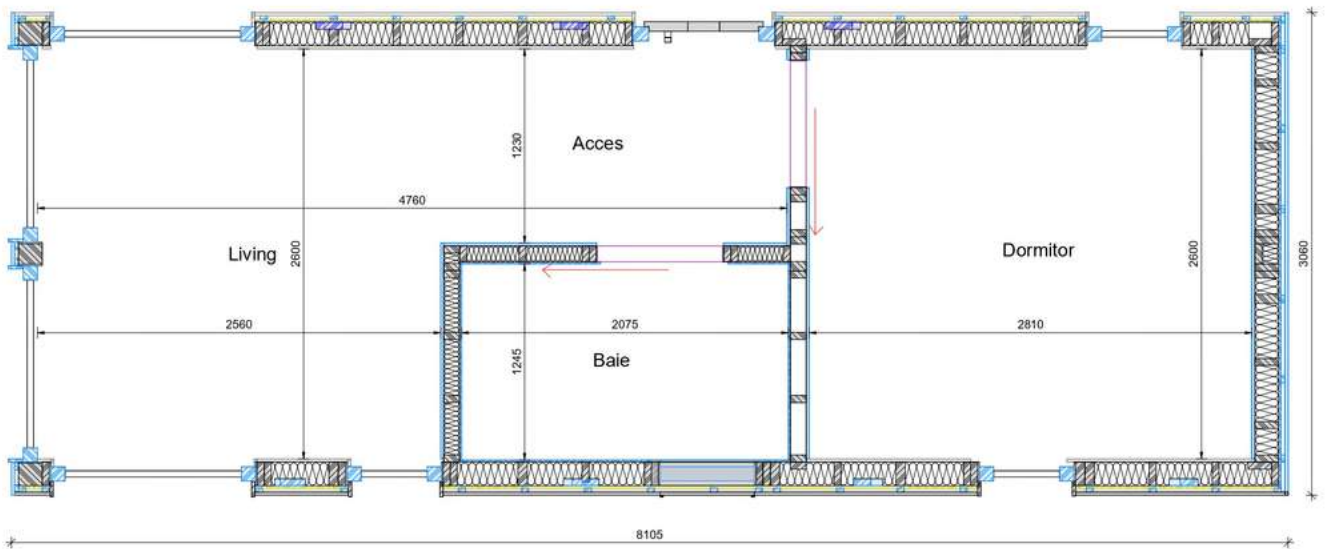
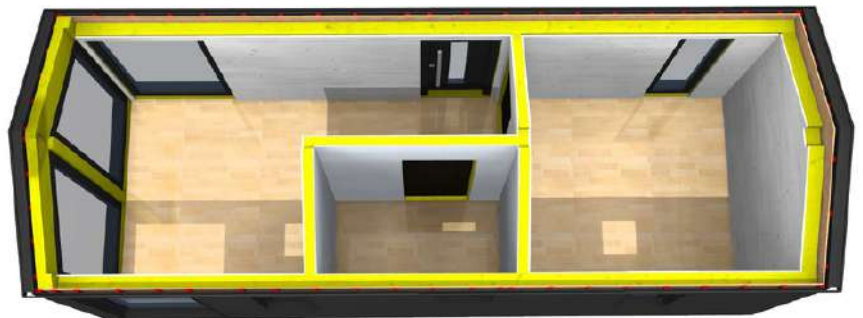
8,1 x 3,06 x 3,4 m

Équipements et services inclus:

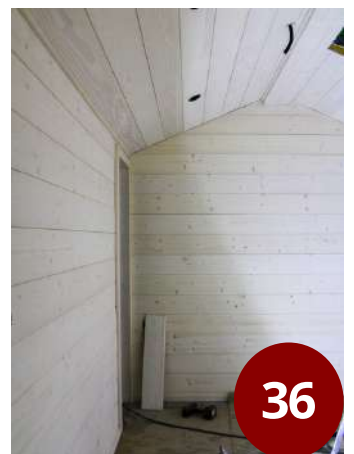
- Structure isolée avec toit;
- Finitions complètes : alucobond et lambris à l'extérieur, lambris à l'intérieur;
- Menuiserie (portes et fenêtres);
- Installation électrique et sanitaire;
- Système de chauffage agréé;
- Équipement complémentaire
- Possibilité de personnalisation;
- Emballage et livraison;
- Garantie décennale;

Une tiny house idéale pour passer des moments inoubliables avec vos proches, dans des paysages de conte de fées.

VUES 2D ET 3D



IMAGES PRODUCTION EN USINE



HOLIDAY HOUSE 2 VUES



OPEN HOUSE



Chambre ouverte



Kitchenette



Salle de bain



25 m²

Superficie totale

7,5 tone

Poids



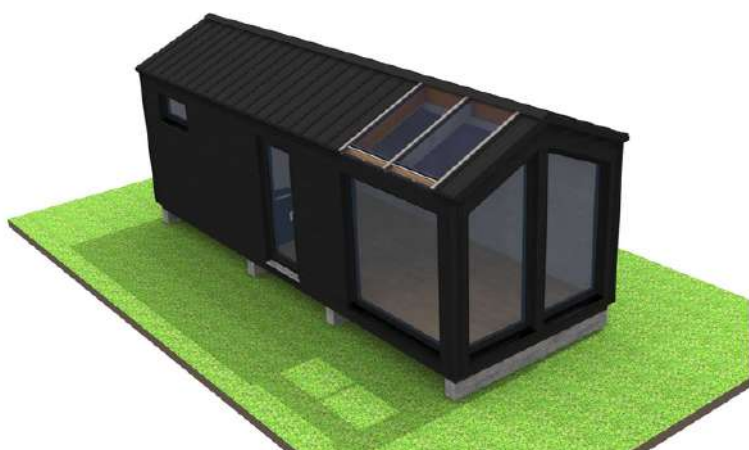
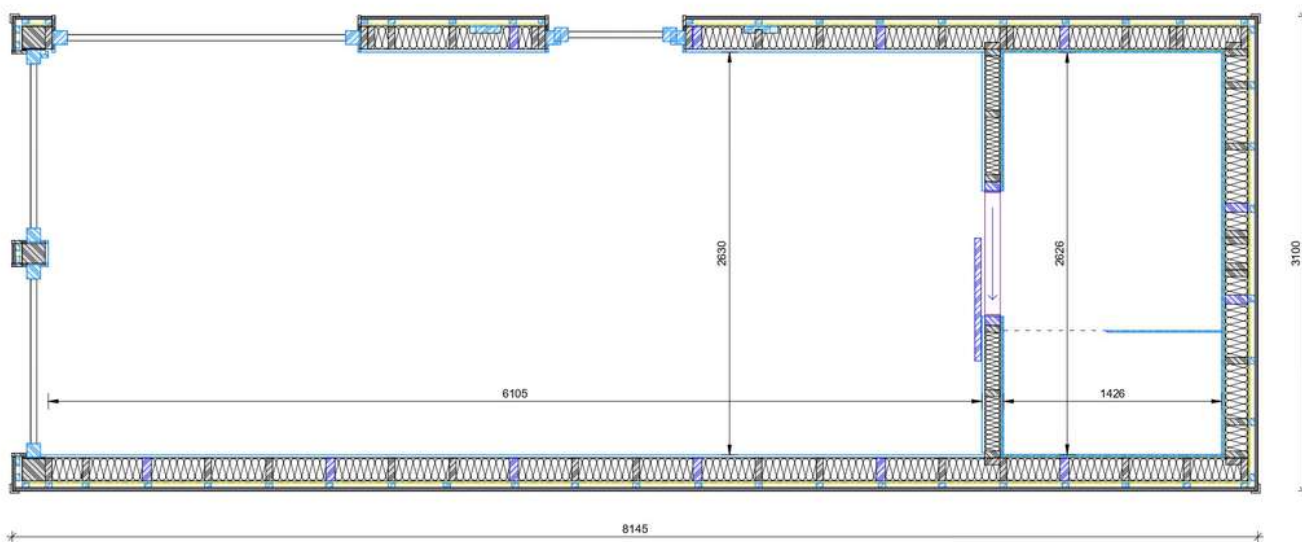
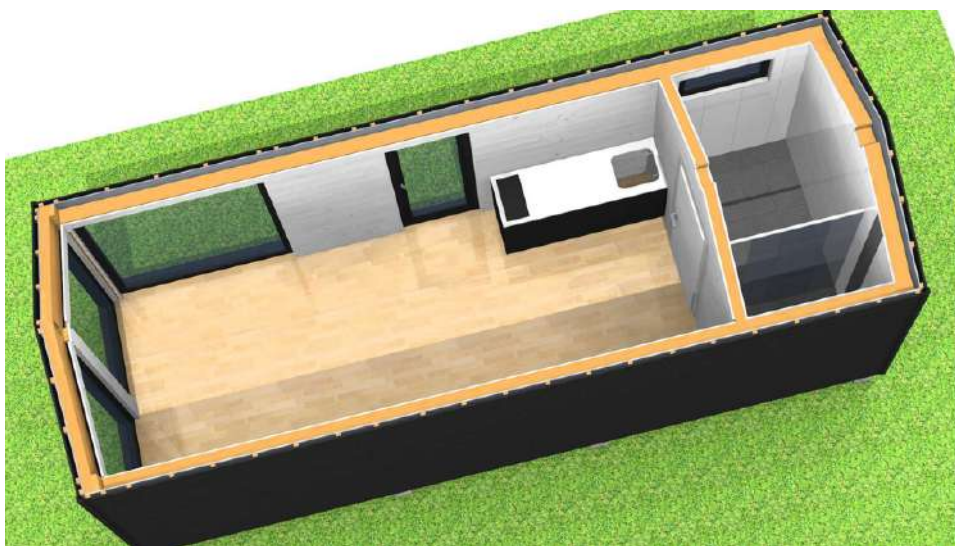
Dimensions extérieures (L x l x h)
8,13 x 3,09 x 3,4 m

Équipements et services inclus:

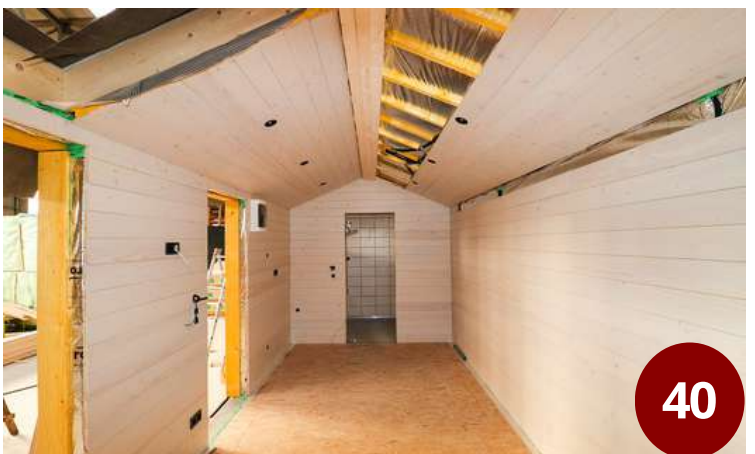
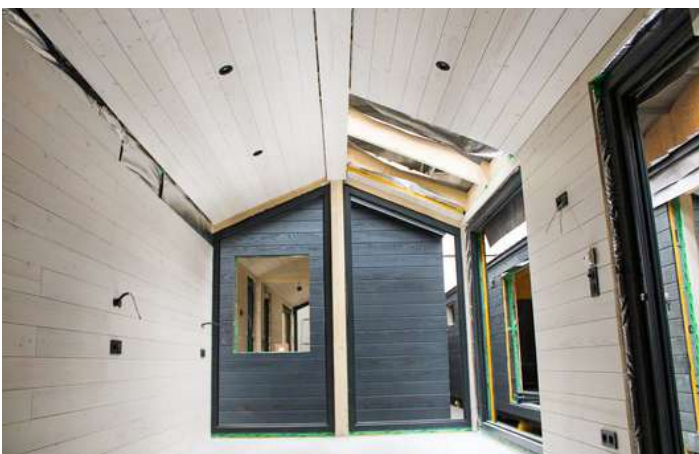
- Structure isolée avec toit;
- Finitions complètes : alucobond et lambris à l'extérieur, lambris à l'intérieur;
- Menuiserie (portes et fenêtres);
- Installation électrique et sanitaire;
- Système de chauffage agréé;
- Équipement complémentaire
- Possibilité de personnalisation;
- Emballage et livraison;
- Garantie décennale;

Une tiny house idéale pour passer des moments inoubliables avec vos proches, dans des paysages de conte de fées.

VUES 2D ET 3D



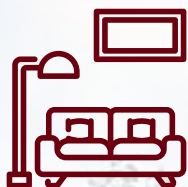
IMAGES PRODUCTION EN USINE



OPEN HOUSE VUES



CONFORT HOUSE



Salon ouvert



Chambre



Kitchenette



Salle de bain



Équipements et services inclus:

- Structure isolée avec toit;
- Finitions complètes : alucobond et lambris à l'extérieur, lambris à l'intérieur;
- Menuiserie (portes et fenêtres);
- Installation électrique et sanitaire;
- Système de chauffage agréé;
- Équipement complémentaire
- Possibilité de personnalisation;
- Emballage et livraison;
- Garantie;

24,7 m²

Superficie totale

7,5 tone

Poids

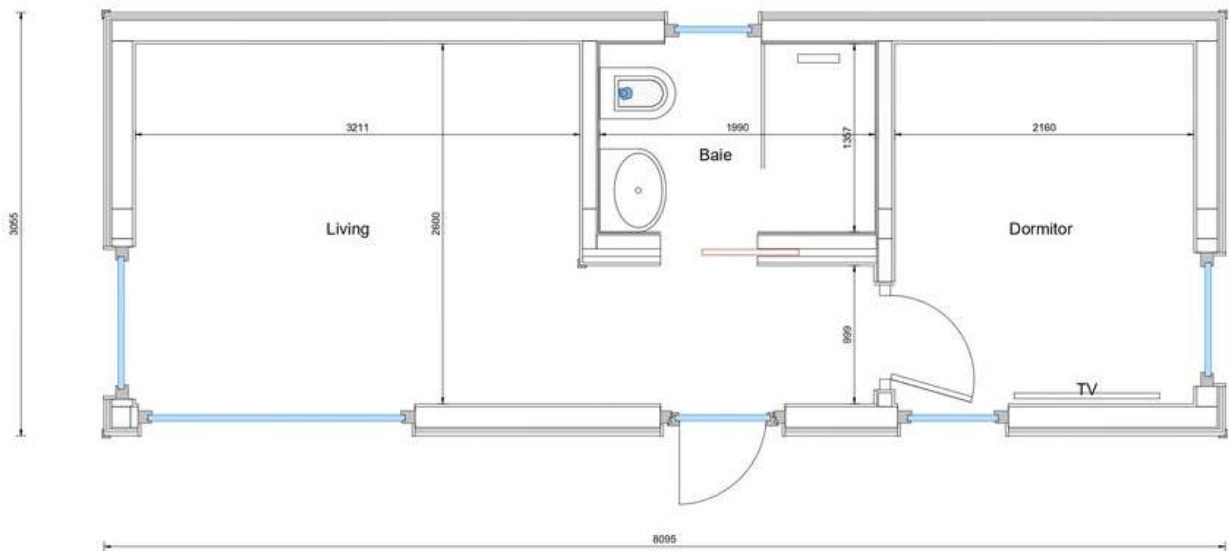


Dimensions extérieures (L x l x h)

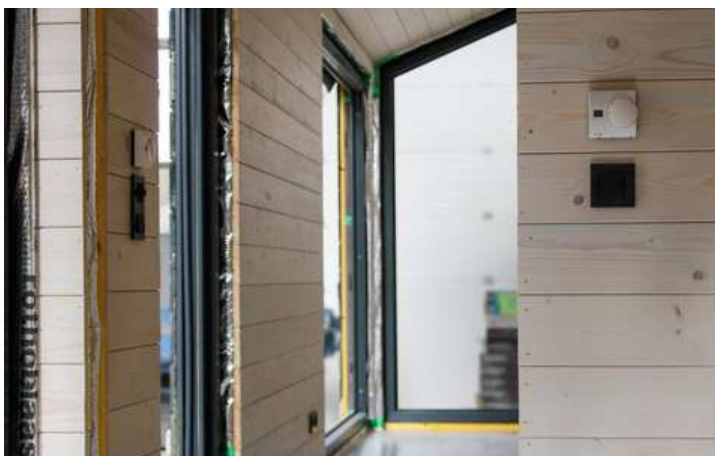
8,1 x 3,06 x 3,4 m

Une tiny house idéale pour passer des moments inoubliables avec vos proches, dans des paysages de conte de fées.

VUES 2D ET 3D



IMAGES PRODUCTION EN USINE

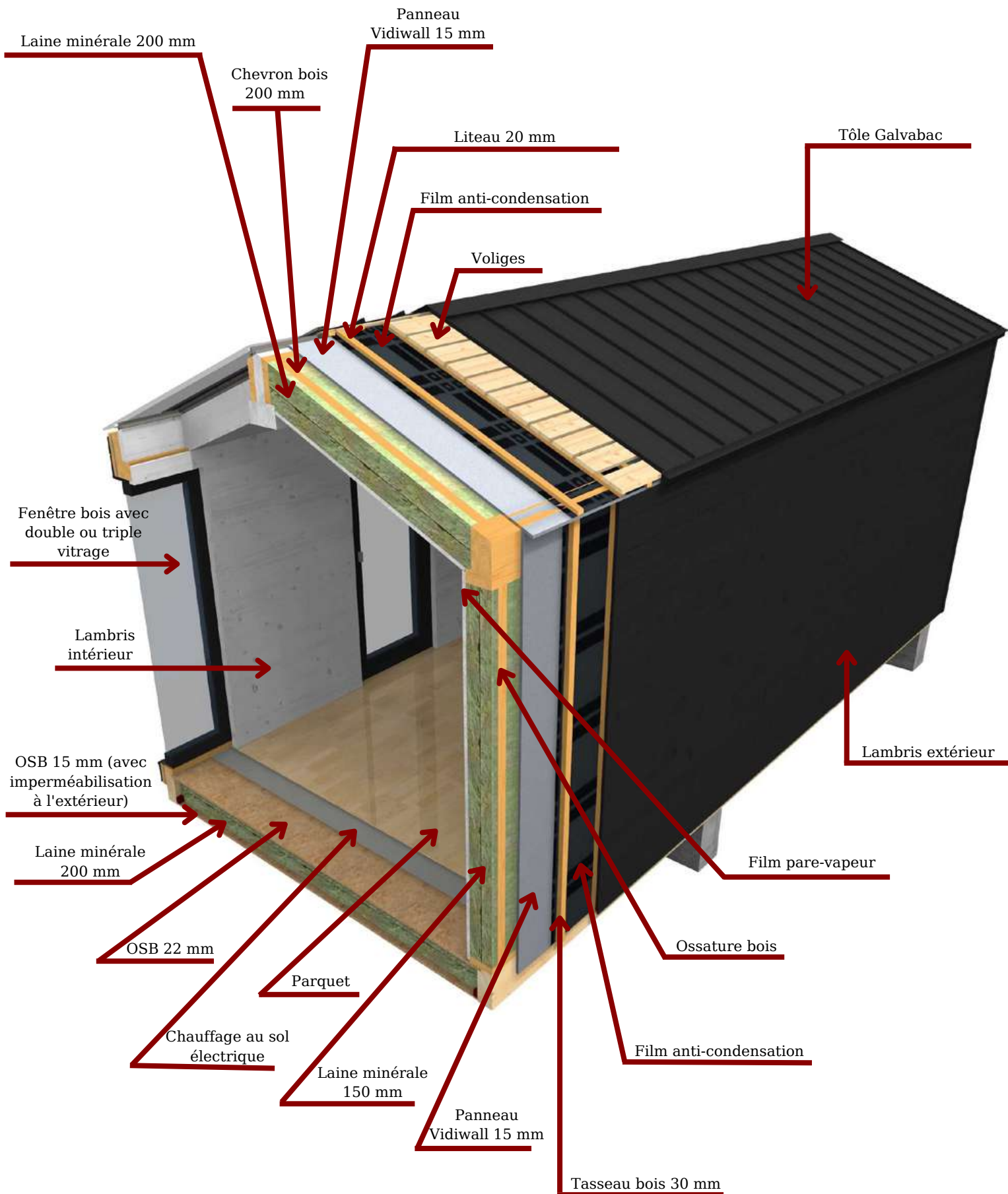


CONFORT HOUSE VUES



DETAILS DE CONSTRUCTION

POUR UN TINY HOUSE DOXAR



DÉTAILS TECHNIQUES

POUR UNE TINY HOUSE



Equipements options

- Inclus: Séjour Radiateur électrique a thermostat électronique;
- Inclus: SdB radiateur sèche serviette a thermostat électronique;
- Option: Chauffage au sol électrique avec thermostat;
- Option: Cheminée ou poêle thermique, au bois ou à pellets;
- Option: Pompe à chaleur;
- Option: Panneaux Solaires avec solution de stockage 3 ou 5 KW



Autres options

- Fondation sur piliers métalliques;
- Terrasse en bois;
- Puits de lumière;
- Système d'ombrage pour verrières de toit;
- Meubles et appareils électroménagers;



Livraison et installation

- Conditions de paiement : 50 % a la commande et 50 % a la livraison
- Délai de livraison: 65 jours a partir de la reception de l'acompte
- Transport et livraison : responsabilité Doxar, France Metropolitaine
- Transport et Livraison: le prix peut varier selon la region de livraison (Reference Isle de France)
- Accès et autorisations: a la charge du client, verification a faire avant livraison, camion semi-remorque de 14 mètres
- Fondations : plans fournis par Doxar, Execution par le client, Reception des photos des fondations avant livraison
- Grue: a la charge du client,

Réalisations Doxar en France



Maisons en madrier, maisons ossature bois, maisons préfabriquées



Chalets en bois



Structures et fermettes en bois



Autres produits en bois - Doxar



Menuiserie en bois, bois-aluminium et aluminium



Poutres lamellé collé



Pergolas et terrasses en bois



Escaliers en bois



Kiosques en bois





CONTACTEZ-NOUS:



www.doxar.ro
www.tinydream.ro



ROUMANIE
ovidiu.costan@doxar.ro
office@doxar.ro
marketing@doxar.ro
FRANCE
catalin.grigore@sim-ct.com



ROUMANIE
+40 230 522 055 - Secrétaire Doxar
+40 744 599 986 - Ovidiu Costan
+40 743 098 811 - Irina Luca
FRANCE
+33 6 80 56 48 43 - Catalin Grigore



TINY DREAM

Adresse

131 Bucovina Avenue, ville Gura Humorului, département de Suceava,
725300, Roumanie