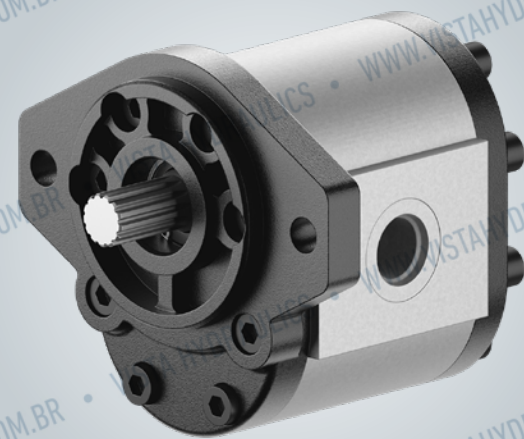


# Série 3PF

## Bomba de Engrenagens

EDIÇÃO 002/08.2023

Substitui todas as versões anteriores.

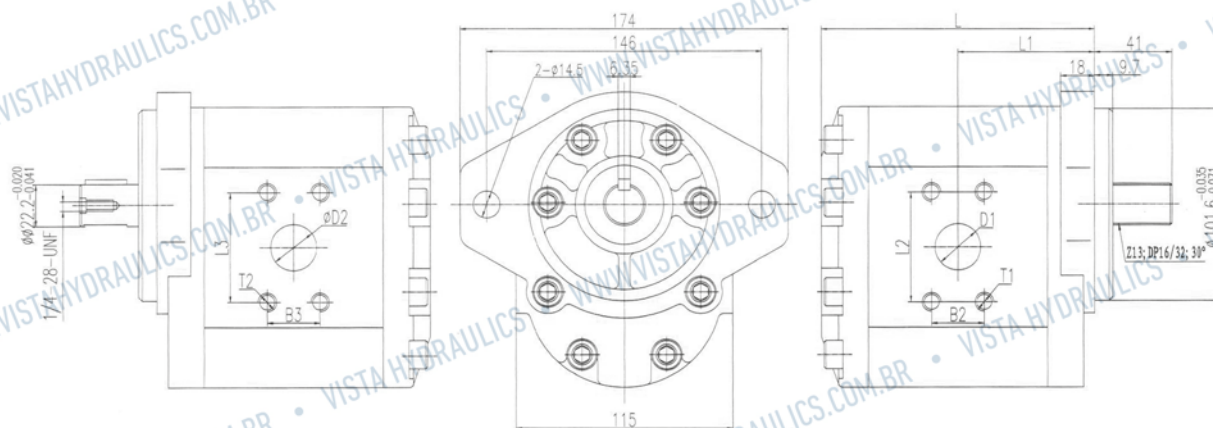


### CARACTERÍSTICAS

- Deslocamento de 26 até 89 cm<sup>3</sup>/r
- Pressão nominal 250 bar
- Pressão máxima 300 bar
- Baixo nível de ruído
- Aplicação industrial e mobil
- Eixos de 1" chavetado, 7/8" chavetado e estriado 13T
- Pórticos traseiros ou laterais

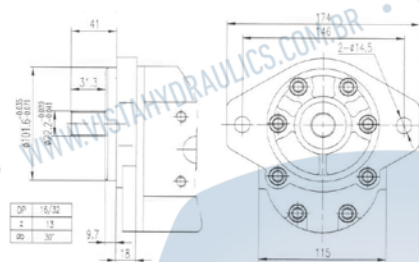
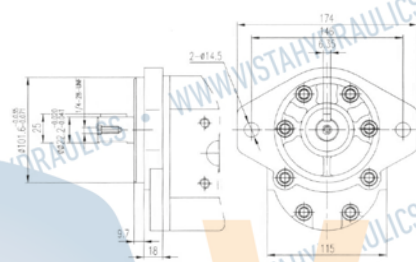
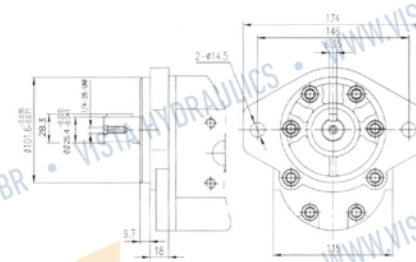
### Especificações

Modelo	Descrição (cm <sup>3</sup> /r)	Pressão (bar)		Velocidade (r/min)			L (mm)	L1 (mm)	L2 (mm)	B2 (mm)	ØD1 (mm)	T1 (mm)	L3 (mm)	B3 (mm)	ØD2 (mm)	T2 (mm)
		nominal	máxima	nominal	máxima	mínima										
3PF26***	26	200	250	2000	3000	400	134	67								
3PF34***	34	200	250	2000	3000	400	139	69								
3PF39***	39	200	250	2000	3000	400	143	71	52,4	26,2	27	3/8 16UNC-2B	26,2	47,6	19	
3PF43***	43	200	250	2000	3000	400	147	73								
3PF51***	51	200	250	2000	2400	400	152	76								
3PF60***	60	150	230	1500	2800	400	158	79								
3PF78***	78	160	200	1500	2300	400	171	58	58,7	28,4	33	7/16 14UNC-2B	26,2	52,4	27	
3PF89***	89	160	180	1500	2000	400	176	88								



**SOLICITE PELO CÓDIGO**

3	P	F	***	***	***	*
Série	Função	Faixa de pressão	Deslocamento	Entrada/Saída	Eixo/Flange	Sentido de Rotação
3: Série 3	P: Bomba de engrenagens	F: 160-250 bar	Conferir na tabela da página anterior	Conferir nas próximas páginas	Conferir nas próximas páginas	L - Esquerda Omitir para direita

**EIXOS****S05** (Eixo 13T)**P16** (Eixo 7/8" chavetado)**P88** (Eixo 1" chavetado)**COMBINAÇÃO DAS ROSCAS DE ENTRADA E SAÍDA**

Código Entrada / Saída	Entrada T1	Saída T2	Nota	
L35	3/4-16 UNF-2B	9/16-18 UNF-2B	ASME B1.1:2003 Ângulo da rosca: 60° Cone: 0°	
L36	7/8-14 UNF-2B	7/8-14 UNF-2B		
L37	7/8-14 UNF-2B	3/4-16 UNF-2B		
L38	7/8-14 UNF-2B	3/4-16 UNF-2B		
L39	1-1/16-12 UN-2B	7/8-14 UNF-2B		
L40	1-1/16-12 UN-2B	1-1/16-12 UN-2B		
L41	1-5/16-12 UN-2B	7/8-14 UNF-2B		
L42	1-5/16-12 UN-2B	1-1/16-12 UN-2B		
L43	PT 1	PT 3/4		ISO7-1:1994 Ângulo da rosca: 55° Cone: 1:16
L09	PT 1/2	P 1/2		
L45	PT 1/2	PT 3/8		
L10	PT 3/4	PT 1/2		
L47	PT 3/8	Furo com sulco de selagem		
L48	RC 3/8 (PT 3/8)	RC 3/8 (PT 3/8)		

Código Entrada / Saída	Entrada T1	Saída T2	Nota
L27	NPT 1-1/4	NPT 3/4	ASME B1.20.1-1983 Ângulo da rosca: 60° Cone: 1:16
L28	NPT 1	NPT 3/4	
L29	NPT 1/2	NPT 1/2	
L30	NPT 1/2	NPT 3/8	
L31	NPT 1/4	Furo com sulco de selagem	
L32	NPT 3/4	NPT 1/2	
L33	NPT 3/8	Furo com sulco de selagem	
L34	NPT 3/8	NPT 3/8	
L35	3/4-16 UNF-2B	9/16-18 UNF-2B	ASME B1.1:2003 Ângulo da rosca: 60° Cone: 0°
L36	7/8-14 UNF-2B	7/8-14 UNF-2B	
L37	7/8-14 UNF-2B	3/4-16 UNF-2B	
L38	7/8-14 UNF-2B	3/4-16 UNF-2B	
L39	1-1/16-12 UN-2B	7/8-14 UNF-2B	
L40	1-1/16-12 UN-2B	1-1/16-12 UN-2B	
L41	1-5/16-12 UN-2B	7/8-14 UNF-2B	
L42	1-5/16-12 UN-2B	1-1/16-12 UN-2B	
L43	PT 1	PT 3/4	ISO7-1:1994 Ângulo da rosca: 55° Cone: 1:16
L09	PT 1/2	P 1/2	
L45	PT 1/2	PT 3/8	
L10	PT 3/4	PT 1/2	
L47	PT 3/8	Furo com sulco de selagem	
L48	RC 3/8 (PT 3/8)	RC 3/8 (PT 3/8)	



## **VISTA HYDRAULICS**

Av. Dr. Cássio Paschoal Padovani, 800  
13420-360 Morumbi Piracicaba SP

Tel +55 (19) 2105-1700

Fax +55 (19) 2105-1710

vendas@vistahydraulics.com.br

**www.vistahydraulics.com.br**



### **Copyright © 2023 Vista Hydraulics**

Todos os direitos reservados.

Todos os textos, imagens, gráficos, diagramação e disposição presentes neste manual são protegidos por direitos autorais e outros direitos de propriedade intelectual pertencentes à Vista Hydraulics.

É expressamente vedada a cópia ou reprodução destes materiais para uso ou distribuição comercial, a modificação destes materiais, sua inclusão em outros websites e o seu envio e publicação em outros meios digitais e físicos, ou de qualquer outra forma dispor de tais materiais sem a devida autorização, estando sujeito às responsabilidades e sanções legais.

### **Série 3PF**

Edição 002/08.2023

### **DISCLAIMER**

Todos os nomes, símbolos e números são utilizados apenas para referência e não implica que nenhuma das peças descritas sejam produtos originais desses fabricantes.