

## RC PU-INJECT

### PU-INJECTIEHARS VOOR PERMANENTE WATERDICHTING

#### Waterdichting



#### VOORDELEN VAN RC PU-INJECT

- ✓ Heel lage viscositeit, product verspreid zich gemakkelijk in haarscheuren
- ✓ Solventvrij
- ✓ Hoge zwelling: tot 2200%
- ✓ Semi-flexibel
- ✓ Permanent elastisch, kan beperkte bewegingen absorberen

#### Beschrijving

RC PU-INJECT is een hars + katalysatorsysteem, waterreactief, heel laag viskeus en solventvrij. Het is een polyurethaan injectiehars dat bij contact met water reageert om een uniforme, gesloten poriënstructuur te vormen die waterdicht, elastisch en flexibel is. Uitermate geschikt voor het stoppen van waterlekken (scheuren/barsten) in beton of bakstenen constructies. Gebruiken met 6 à 10% katalysator. Wordt geïnjecteerd met een pomp.

#### Eigenschappen

- 2-componenten
- Reactiesnelheid eenvoudig te bepalen door katalysator tussen 6 en 10% toe te voegen
- De gesloten celstructuur van het uitgeharde polyurethaanhars dicht scheuren/voegen permanent af
- Lage viscositeit: het product kan gemakkelijk in haarscheuren (minimum 0,2 mm) indringen
- Het uitgeharde product is inert en chemisch bestendig

#### Gebruiksaanwijzing

##### Vorbereiding ondergrond

- Verwijder vervuiling en afwerkingen aan het oppervlak, zodat het scheurpatroon duidelijk zichtbaar wordt.
- Boor gaten met een diameter afhankelijk van de te gebruiken injectienippel. Boor in een hoek van 45°, bij voorkeur geschrinkt rond de scheur. Boor de gaten op een afstand van de scheur van ongeveer de helft van de dikte van het beton, in de richting van de scheur.
- De diepte van het boorgat moet ongeveer de helft van de dikte van het beton zijn.
- De tussenafstand tussen de boorgaten hangt af van situatie tot situatie en varieert normaal tussen de 15 en de 90 cm.
- Steek de injectienippel in het boorgat tot op een diepte van maximum 2/3 van de boordiepte. Schroef de injectienippel aan totdat deze voldoende vast zit.
- Spoel de scheur met water voordat deze geïnjecteerd wordt. Dit zorgt ervoor dat de ondergrond stofvrij wordt en verbetert de indringing van het product in de scheur. Het water in de scheur zal het geïnjecteerde PU-hars gaan activeren.
- Gebruik bij voorkeur afzonderlijke pompen voor de water- en de harsinjectie om blokkering van de injectiepomp te vermijden.
- De injectiepomp moet voor de start van de injectie doorgespoeld worden met RC PU-CLEANER opdat deze voldoende gesmeerd en gedroogd zou zijn.

## Mengen van het product

De katalysator goed schudden. Het hars en de katalysator mengen in een verhouding van 6 tot 10% katalysator in functie van de gewenste reactiesnelheid. Standaard wordt 10% katalysator gebruikt.

## Injecteren

- Start de injectie bij de eerste injectienippel, startend op het laagste punt en werk naar boven.
- Stop de injectie wanneer het hars de volgende injectienippel bereikt.
- Ga verder naar de volgende injectienippel en herhaal de vorige procedure.
- De boorgaten kunnen gevuld worden met een cementgebaseerde waterdichte mortel (RC 221).
- Reinig de pomp en het gereedschap binnen de 30 minuten met RC PU-CLEANER.

## Verbruik

Afhankelijk van de scheurdiepte en breedte.

## Technische karakteristieken

Niet-uitgehard polyurethaan hars		
Eigenschap	Waarde	Norm
Dichtheid	1,158 g/cm <sup>3</sup>	EN ISO 2811-2:2002
Viscositeit	96 mPa.s	EN ISO 3219:1994
Isocyaanagehalte	18,1 M.-%	EN 1242:2006
Vlampunt	> 150 °C	
Kleur	Bruin	

Accelerator		
Eigenschap	Waarde	Norm
Dichtheid	0,889 g/cm <sup>3</sup>	EN ISO 2811-2:2002
Viscositeit	21 mPa.s	EN ISO 3219:1994
Vlampunt	> 150 °C	

Reactiesnelheid		
% Katalysator	Reactie (sec)	Polymerisatie (sec)
6	15	70
8	12	55
10	9	45

Indicatie bij 20°C, standaard 10% katalysator. Vrije expansie: ongeveer 2200% van het beginvolume.

## Veiligheid

Beschermende handschoenen/beschermende kleding/oog- en gelaatsbescherming dragen. Bij contact met de huid of het haar: verontreinigde kleding onmiddellijk uittrekken. Huid met water afspoelen/afdouchen.

Consulteer de meest recente veiligheidsfiche.

## Opmerkingen

- Meng RC PU-INJECT met de katalysator in de gewenste dosering. Zolang er geen contact is met water zal de reactie niet starten. Ieder contact met vocht kan de reactie in gang zetten of versnellen zodat de pomp kan blokkeren.
- De katalysator schudden voor gebruik.
- RC PU-INJECT maakt vlekken op andere bouwmaterialen, indien nodig dienen deze voldoende afgeschermd te worden.
- Steeds de katalysator toevoegen om de elasticiteit van de RC PU-INJECT te behouden.
- Mag enkel uitgevoerd worden door getrainde en ervaren professionals.

---

## Reiniging gereedschap

---

Na gebruik van de injectiepomp, pomp reinigen met RC PU-CLEANER. RC PU-CLEANER is een reinigingsproduct speciaal ontwikkeld voor het reinigen van polyurethaan injectiepompen. Dit product spoelt grondig en tast de dichtingen niet aan.

---

## Opslag / Houdbaarheid

---

De RC PU-INJECT componenten zijn vrij stabiel en maximum 1 jaar te bewaren wanneer ze juist worden behandeld. Teneinde mogelijke problemen te vermijden is het belangrijk te begrijpen dat deze materialen zowel temperatuur- als vochtgevoelig zijn. Bewaar deze materialen altijd bij een temperatuur tussen 10°C en 30°C. Gebruikte vaten zo snel mogelijk opgebruiken of terug afvullen met droge stikstof om vochtindringing te vermijden.

---

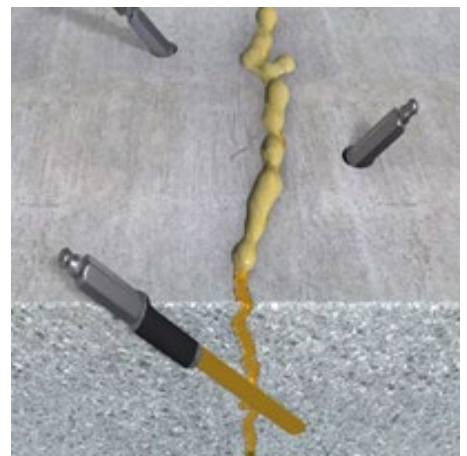
## Verpakking

---

- 1 kg injectiehars + 0,070 kg katalysator (art.nr. A11503)
  - 5 kg injectiehars + 0,350 kg katalysator (art.nr. A11504)
- 

## Foto's

---



## Gereedschap



Manuele injectiepomp (art.nr. 121117)



Injectienippel (art.nr. 121001)



RC PU Cleaner

### Wettelijke informatie

De informatie, en met name de aanbevelingen met betrekking tot de toepassing en het eindgebruik van Reynchemie-producten, wordt in goed vertrouwen verstrekt op basis van de huidige kennis en ervaring van Reynchemie met producten die op de juiste wijze zijn opgeslagen, behandeld en toegepast onder normale omstandigheden in overeenstemming met de aanbevelingen van Reynchemie. In de praktijk zijn de verschillen in materialen, onderlagen en werkelijke omstandigheden ter plaatse zodanig dat er geen garantie kan worden ontleend met betrekking tot verhandelbaarheid of geschiktheid voor een bepaald doel, noch enige aansprakelijkheid voortvloeiend uit enige juridische relatie, op basis van deze informatie, of uit enige schriftelijke aanbevelingen of enig ander advies dat wordt gegeven. De gebruiker van het product moet de verenigbaarheid van het product testen voor de beoogde toepassing en doel. Reynchemie behoudt zich het recht om de producteigenschappen te wijzigen. Onze verantwoordelijkheid zou in geen enkel geval in het gedrang kunnen worden gebracht, in de veronderstelling van een uitvoering die niet conform is met onze inlichtingen. De eigendomsrechten van derden dienen te worden gerespecteerd. Alle bestellingen worden aanvaard onder de huidige verkoop- en leveringsvoorwaarden. Gebruikers dienen altijd de meest recente uitgave van het lokale technische informatieblad te raadplegen voor het betreffende product; exemplaren hiervan worden op verzoek verstrekt.