

# ST.ONE®

by  SAINT-ASTIER

**Mortier de réparation de pierre  
à base de chaux hydraulique naturelle**





St.One est un mortier de réparation de pierres et briques, prêt à l'emploi, à base de chaux NHL3,5. Il permet :

- la reconstitution en épaisseur de parements, ornements architecturaux taillés ou sculptés pour les pierres tendres à dures, la brique, les pierres bleues, ...
- le rebouchage, réparation d'épaufrures, uniformisation des parements et modénatures de façades
- d'être travaillé aux chemin de fer et outils de taille

## AVANTAGE

- ✓ À base de chaux de Saint-Astier, pigments, granulats et adjuvants spécifiques
- ✓ Esthétique, propriétés physico-mécaniques et vieillissement similaires à la pierre à restaurer
- ✓ A gâcher avec de l'eau uniquement
- ✓ Durcissement sans retrait
- ✓ Résistant au gel et aux UV
- ✓ Application facile pour des épaisseurs jusqu'à 10 cm
- ✓ Nombreuses granulométries et textures disponibles

## CONSOMMATION

1,6 à 1,7 kg/m<sup>2</sup> /mm d'épaisseur.

## APPLICATION



- Approfondissez les dégâts jusqu'à +1 cm sous la surface. Pour les réparations importantes de 3 cm ou plus, il faut utiliser un ancrage mécanique avec des vis en acier inoxydable, éventuellement reliées entre elles par un fil de laiton.
- Humidifiez d'abord le support avec de l'eau. Pour une bonne adhérence, appliquer un primaire avec RC Acryplast.
- Ajoutez d'abord la bonne quantité d'eau propre dans le récipient de mélange, puis ajoutez la poudre tout en remuant mécaniquement. Mélangez bien le mortier à l'aide d'un batteur électrique à faible vitesse pendant 3-5 minutes.
- Appliquer la première couche et bien appuyer sur la couche d'accrochage, puis continuer par couches successives de 2 à 3 cm, mouillé sur mouillé.
- Pressez bien le mortier, et si nécessaire, pressez à nouveau après quelques heures, pour éviter toute marque de retrait.
- Le produit peut être travaillé avant le durcissement et retravaillé avec des outils traditionnels de sculpture sur pierre après le durcissement.

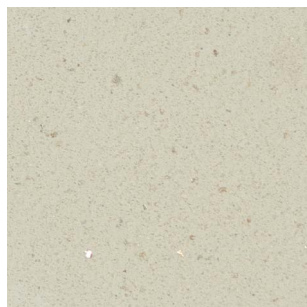
# COLLECTION



PIERRE BLEUE claire  
**St.One 01**



PIERRE BLEUE foncée  
**St.One 02**



TUFFEAU claire  
**St.One 03**



TUFFEAU standard  
**St.One 04**



TUFFEAU foncée  
**St.One 05**



SAVONNIERE claire  
**St.One 06**



SAVONNIERE foncée  
**St.One 07**



GOBERTANGE claire  
**St.One 08**



GOBERTANGE foncée  
**St.One 09**



BALEGEM Flandre Orientale  
**St.One 10**



BALEGEM gris  
**St.One 11**



BALEGEM jaune  
**St.One 12**



MASSANGIS  
**St.One 13**



EUVILLE claire  
**St.One 14**



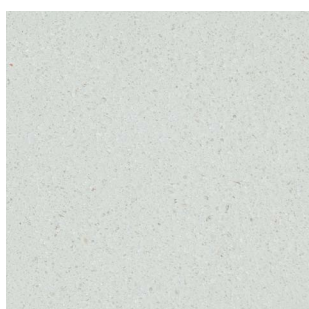
EUVILLE foncée  
**St.One 15**



CHAUVIGNY fin  
**St.One 16**



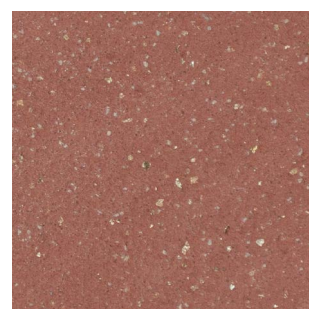
CHAUVIGNY gros  
**St.One 17**



CRAIE BLANCHE  
**St.One 18**



BRIQUE claire  
**St.One 19**



BRIQUE foncée  
**St.One 20**

# REALISATIONS



 **REYNCHÉMIE**  
PRODUITS POUR RÉNOVATION & RESTAURATION

Reynchemie NV Industrieweg 25 - 8800 Roeselare - Belgium

reynchemie@reynchemie.com • T +32 (0)51/ 24 25 27 • www.reynchemie.com