

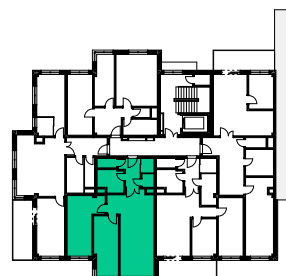
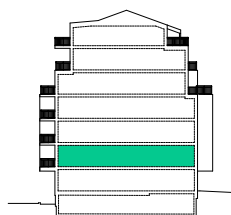
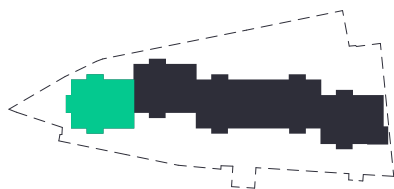
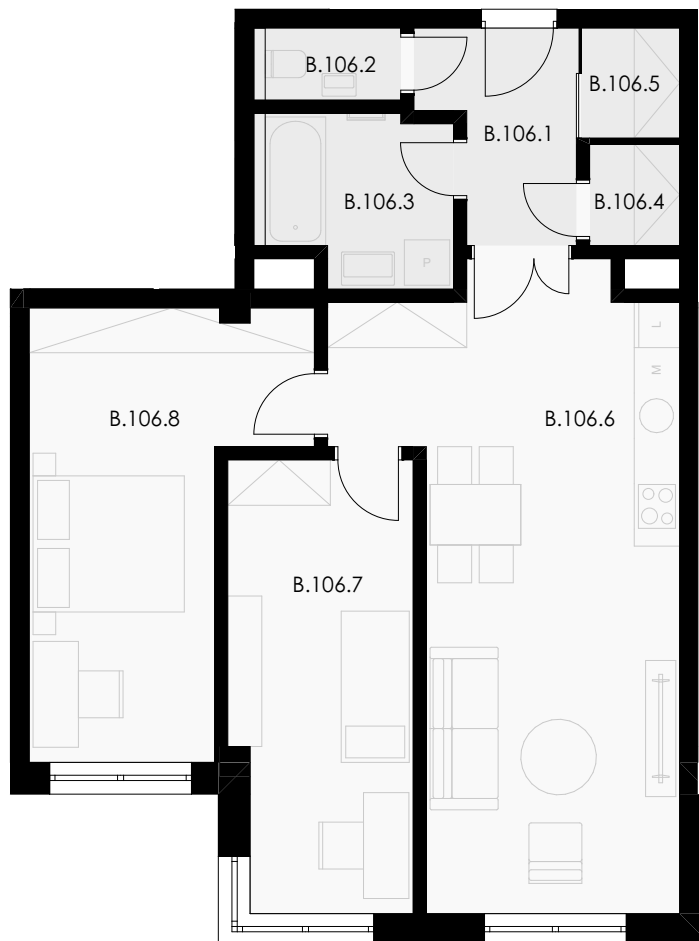
1:100

N



Poznámka: Plochy jednotlivých místností jsou pouze orientační. Vybavení zařízení v půdorysu (nábytek, kuchyňská linka, elektrické spotřebiče, atd.) není součástí dodávky. Rozsah dodávky, specifikace konstrukcí, povrchové úpravy a vybavení jsou specifikovány ve standardním provedení, které je přílohou Smlouvy o budoucí kupní smlouvě.

22.12.2023



# 3+KK

## 1.NP

# 82,2 m<sup>2</sup>

podlahová plocha

## B06

| č.m.                       | Název místnosti  | Plocha (m <sup>2</sup> )  |
|----------------------------|------------------|---------------------------|
| B.106.1                    | CHODBA           | 5,1                       |
| B.106.2                    | WC               | 1,8                       |
| B.106.3                    | KOUPELNA         | 5,5                       |
| B.106.4                    | KOMORA           | 1,6                       |
| B.106.5                    | ŠATNA            | 1,9                       |
| B.106.6                    | OBÝVACÍ MÍSTNOST | 30,7                      |
| B.106.7                    | POKOJ            | 14,0                      |
| B.106.8                    | POKOJ            | 17,1                      |
| <b>Čistá užitná plocha</b> |                  | <b>77,7 m<sup>2</sup></b> |
| B-K06                      | SKLEPNÍ KÓJE     | 2,3                       |

TUHNICE  
*Bytový dům*

[www.bdtuhnice.cz](http://www.bdtuhnice.cz)