

Salzbergen: Firma „Innomatec“ nahm ihre Produktion im Holsterfeld auf

Fertigung kundenspezifischer Automationsanlagen steht im Mittelpunkt

Den Betrieb aufgenommen hat jüngst das Unternehmen „Innomatec“. Diese Firmenbezeichnung steht für „innovative

Maschinenbau- und Automatisierungstechnik“. Angesiedelt ist das junge Unternehmen im Holsterfeld in Salzbergen.

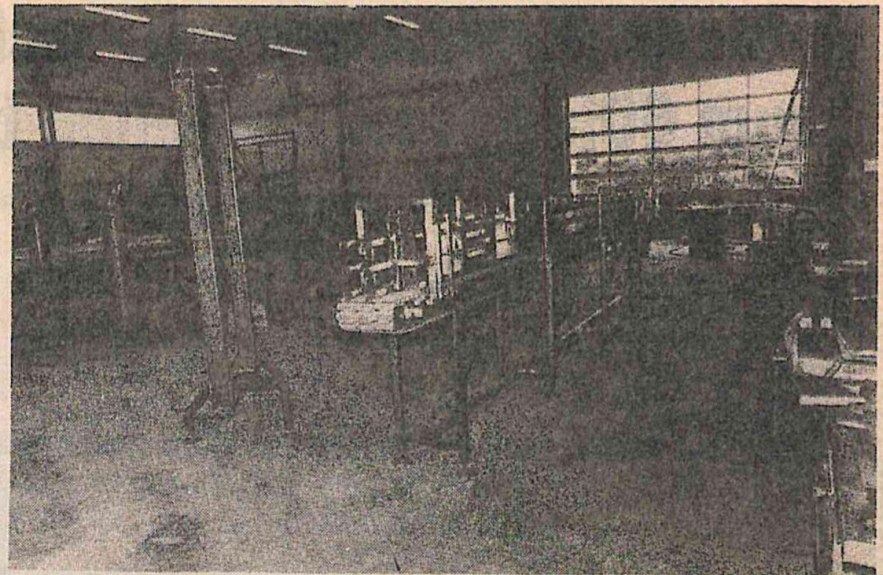
Die steigenden Personal- und Personalnebenkosten zwingen Unternehmen, personalintensive Arbeitsprozesse durch ent-

sprechende Umgestaltung der Arbeitsabläufe sowie den Einsatz von Automationsanlagen und Maschinen zu rationalisieren. Dieser Problematik haben sich drei Männer gestellt: Heribert Große-Rechtien, Ulrich Kösters und Guido Kuntze.

Die drei Arbeitskollegen wagten im Januar diesen Jahres den Schritt in die Selbständigkeit. Übergangsweise hatten die Jungunternehmer in Rheine-Hauenhorst eine Halle angemietet, und sich auf die Entwicklung und den Bau von Sondermaschinen und Anlagen für die Automation betrieblicher Abläufe spezialisiert.

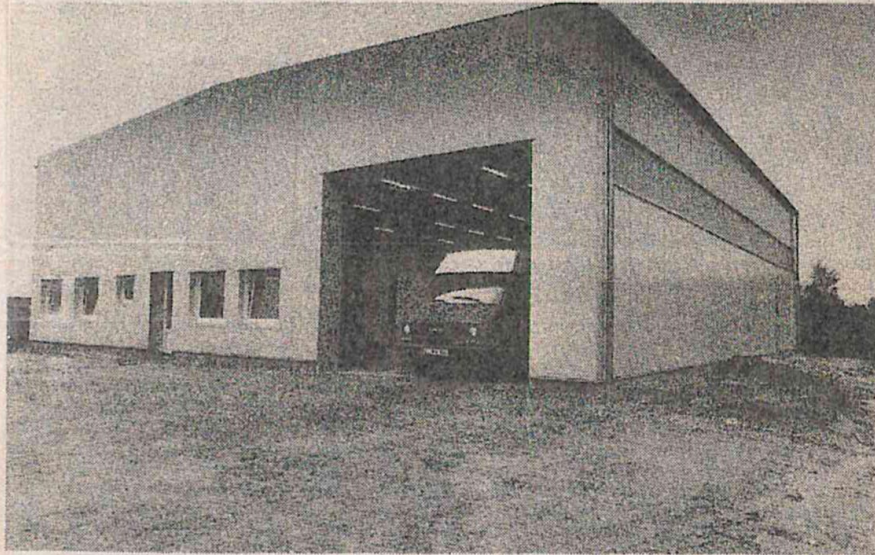
Einig waren sich die Unternehmer darüber, die Halle in Rheine-Hauenhorst nur vorübergehend als Fertigungsstätte zu nutzen, um danach dann ein neues Firmengebäude mit Produktionshalle und Büroräumen zu errichten.

Im Holsterfeld in Salzbergen fanden sie ein entsprechendes Grundstück, so daß im April diesen Jahres hier die Bauarbeiten anlaufen und jüngst abgeschlossen werden konnten.



Das junge Unternehmen entwirft, konstruiert und montiert kundenspezifische Förderanlagen für Stückgut, Pakete und Paletten, Gurtförderanlagen, Rollenbahnförderanlagen, Hub- und Drehtische sowie Aufzüge für Paletten.

Fotos: Buschhaus



Den Betrieb aufgenommen hat jüngst das Unternehmen „Innomatec“ im Holsterfeld, Salzbergen.

Auf einer Grundfläche von rund 460 Quadratmetern entstand eine Fertigungshalle in Stahlbaukonstruktion mit angegliedertem Bürotrakt, in dem die Büroräume, ein Aufenthaltsraum sowie die Elektrowerkstatt untergebracht sind.

Bei „Innomatec“ erfolgt eine individuelle Kundenbetreuung. Nachdem der Kunde beispielsweise seine spezifischen Probleme beziehungsweise Wün-

sche den Unternehmern dargelegt hat – gegebenenfalls erfolgt auch eine Beratung vor Ort –, wird von der Firma ein Entwurf gefertigt, der mit entsprechendem Angebot dem Kunden vorgelegt wird.

Nach Eingang der Auftragsbestätigung läuft die Produktion der kundenspezifischen Anlage an. Des weiteren übernimmt das junge Unternehmen die Montage und die Inbetrieb-

nahme der Anlagen, so daß vom Entwurf bis zum ersten Einsatz alles in einer Hand liegt.

Überwiegend in Einzelanfertigung werden unter anderem Förderanlagen für Stückgut, Pakete und Paletten, Gurtförderanlagen, Rollenbahnförderanlagen, Kettenbahnen, Hubtische, Drehtische mit Rollenbahnen sowie Aufzüge für Paletten entworfen, konstruiert und montiert.

**fördern
handhaben
automatisieren**

INNOMATEC
MASCHINENBAU GMBH & CO. KG

4442 Salzbergen-Holsterfeld
Holsterfeld 11
Tel. 05971/805651 und 805254
Fax-Nr. 05971/805455

Wir haben uns spezialisiert auf die Entwicklung und den Bau von Sondermaschinen und Anlagen, die den betrieblichen Ablauf automatisieren und die genau auf den Kunden zugeschnitten sind.

Daneben haben wir umfangreiche Erfahrungen im Bau von Förderanlagen für Stückgut, Pakete, Paletten usw. wie z. B.

- Gurtförderanlagen
- Rollenbahnförderanlagen
- Kettenbahnen
- Hubtische für 90 Grad Übergaben
- Drehtische mit Rollenbahn
- Aufzüge für Paletten
- Absetzrollbahnen, um Paletten mit dem Hubwagen aufzusetzen.

Wir fertigen die Maschinen für Sie auch ganz oder teilweise aus V2A.

Die erforderliche elektrische Steuerung mit SPS-Technik einschl. Software erstellen wir im eigenen Hause. Wir setzen Siemens, Klöckner-Möller, AEG oder andere SPS-Steuerungen ein.