

Řez domem

Pozice bytu v rámci domu



Bytová jednotka

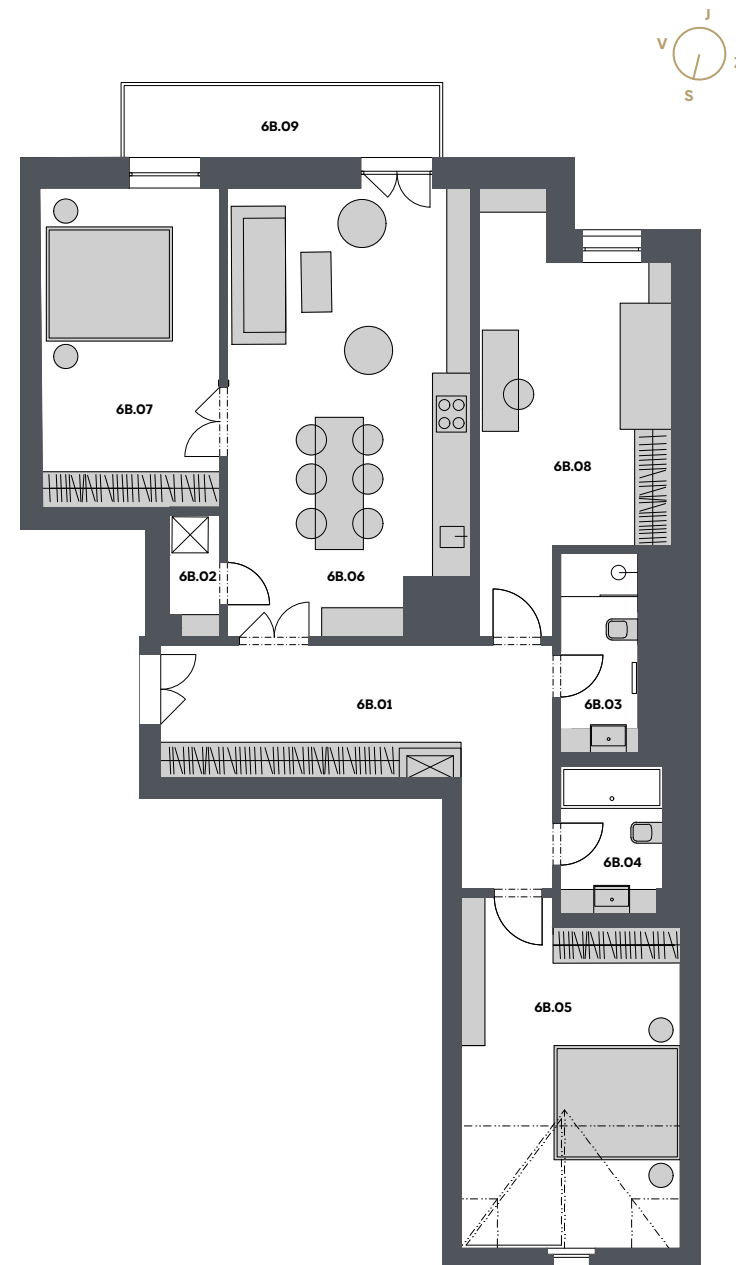
6B ♦ 4+KK

6.NP 123,6 m²

6B.01	HALA	16,8 m ²
6B.02	KOMORA	1,5 m ²
6B.03	KOUPELNA	4,1 m ²
6B.04	KOUPELNA	4,3 m ²
6B.05	LOŽNICE	17,1 m ²
6B.06	OBÝVACÍ POKOJ S KUCHYŇSKÝM KOUTEM	29,4 m ²
6B.07	LOŽNICE	15,9 m ²
6B.08	POKOJ	18,9 m ²
	SVISLÉ KONSTRUKCE	6,3 m ²
	PODLAHOVÁ PLOCHA	114,3 m²
6B.09	BALKÓN	6,7 m ²
0.6B	SKLEP	2,6 m ²
	PLOCHA CELKEM	123,6 m²

Půdorys podlaží

Umístění bytu na patře



Podlahová plocha bytu dle nařízení vlády č. 366/2013 Sb. znamená celkovou plochu všech místností bytu a také plochy pod nosnými i nenosnými zdmi, přízdívkami a jádry (zde označené jako svislé konstrukce). Jedná se o plochu, která je vymezená obvodovými zdmi bytu. Plochy jednotlivých místností jsou pouze orientační. Vyobrazené zařízení v plánech bytů (nábytek, kuch. linka, el. spotřebiče atd.) není součástí dodávky. Rozsah dodávky je specifikován ve standardu. Developer si vyhrazuje právo na změny.

