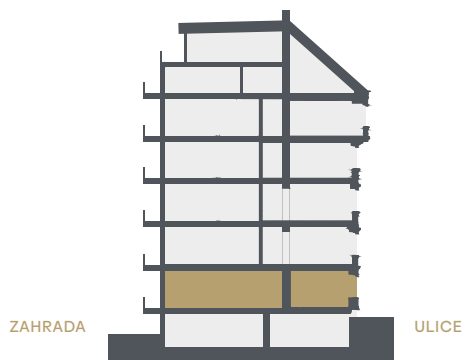


Řez domem

Pozice bytu v rámci domu



Bytová jednotka

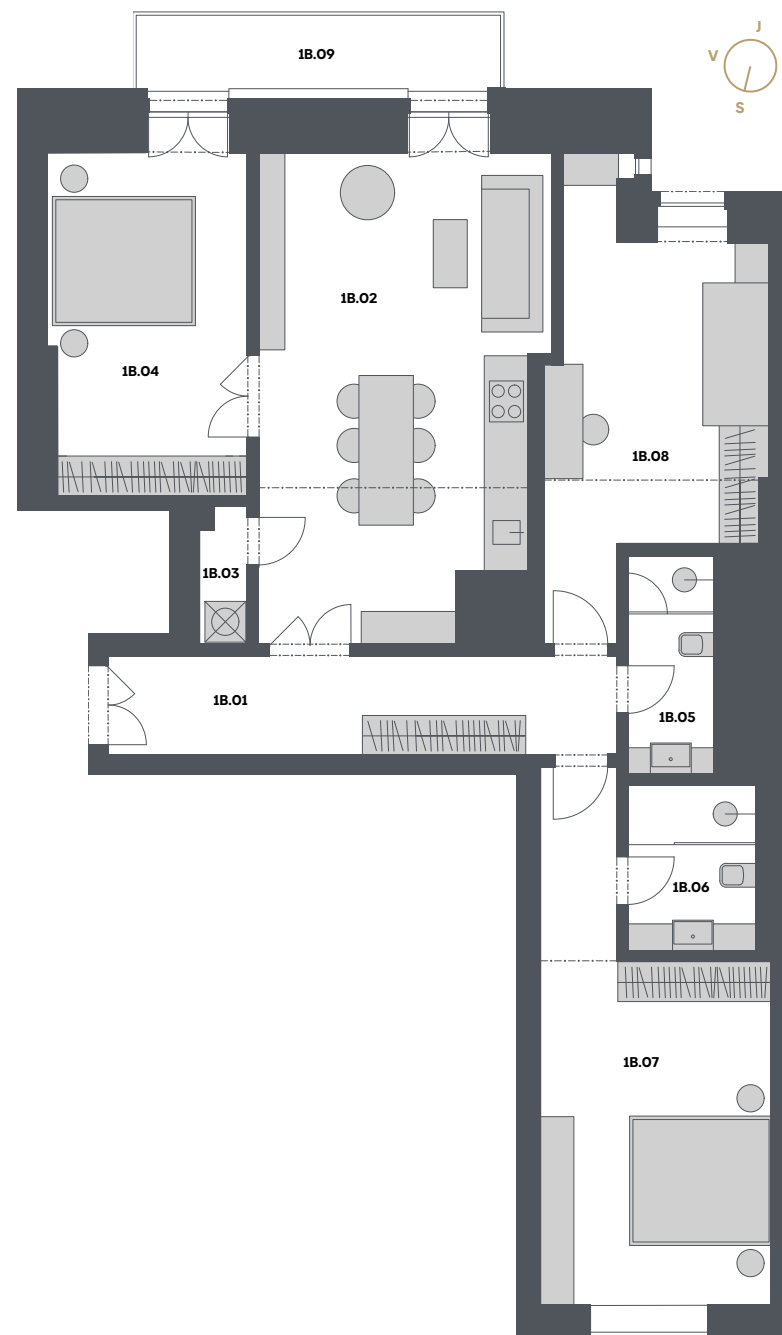
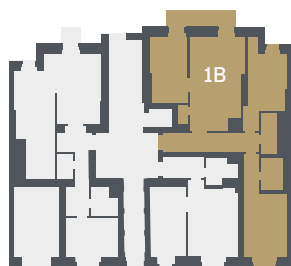
1B ♦ 4 + KK

1.NP 119,3 m²

1B.01	HALA	11,7 m ²
1B.02	OBÝVAČÍ POKOJ S KUCHYŇSKÝM KOUTEM	29,6 m ²
1B.03	KOMORA	1,5 m ²
1B.04	LOŽNICE	15,4 m ²
1B.05	KOUPELNA	4,2 m ²
1B.06	KOUPELNA	4,7 m ²
1B.07	LOŽNICE	20,8 m ²
1B.08	POKOJ	17,9 m ²
	SVISLÉ KONSTRUKCE	4,4 m ²
	PODLAHOVÁ PLOCHA	110,2 m²
1B.09	BALKÓN	6,0 m ²
0.1B	SKLEP	3,1 m ²
	PLOCHA CELKEM	119,3 m²

Půdorys podlaží

Umístění bytu na patře



Podlahová plocha bytu dle nařízení vlády č. 366/2013 Sb. znamená celkovou plochu všech místností bytu a také plochy pod nosnými i nenosnými zdmi, přízdívkami a jádry (zde označené jako svislé konstrukce). Jedná se o plochu, která je vymezená obvodovými zdmi bytu. Plochy jednotlivých místností jsou pouze orientační. Vyobrazené zařízení v plánech bytů (nábytek, kuch. linka, el. spotřebiče atd.) není součástí dodávky. Rozsah dodávky je specifikován ve standardu. Developer si vyhrazuje právo na změny.

