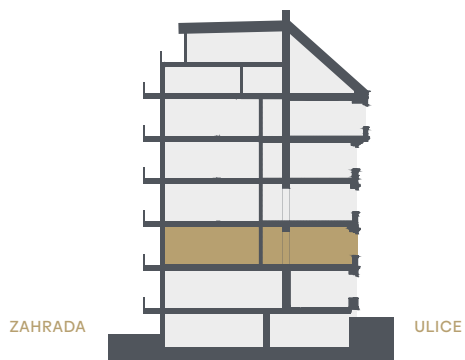


## Řez domem

Pozice bytu v rámci domu



## Bytová jednotka

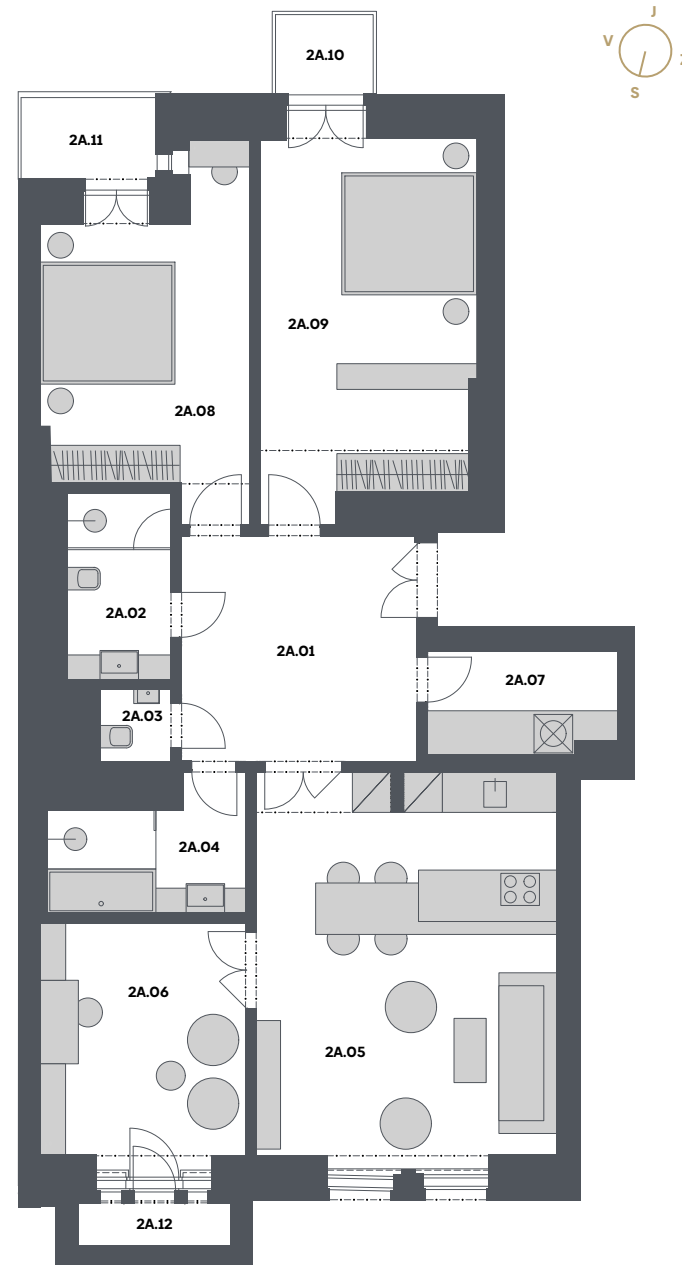
# 2A • 4+KK

2.NP 121,9 m<sup>2</sup>

2A.01	HALA	13,7 m <sup>2</sup>
2A.02	KOUPELNA	4,9 m <sup>2</sup>
2A.03	TOALETA	1,4 m <sup>2</sup>
2A.04	KOUPELNA	5,7 m <sup>2</sup>
2A.05	OBÝVAČÍ POKOJ S KUCHYŇSKÝM KOUTEM	28,7 m <sup>2</sup>
2A.06	POKOJ	12,2 m <sup>2</sup>
2A.07	KOMORA	5,1 m <sup>2</sup>
2A.08	LOŽNICE	15,6 m <sup>2</sup>
2A.09	LOŽNICE	19,7 m <sup>2</sup>
	SVISLÉ KONSTRUKCE	5,3 m <sup>2</sup>
	<b>PODLAHOVÁ PLOCHA</b>	<b>112,3 m<sup>2</sup></b>
2A.10	BALKÓN	1,9 m <sup>2</sup>
2A.11	BALKÓN	2,9 m <sup>2</sup>
2A.12	BALKÓN	2,0 m <sup>2</sup>
0.2A	SKLEP	2,8 m <sup>2</sup>
	<b>PLOCHA CELKEM</b>	<b>121,9 m<sup>2</sup></b>

## Půdorys podlaží

Umístění bytu na patře



Podlahová plocha bytu dle nařízení vlády č. 366/2013 Sb. znamená celkovou plochu všech místností bytu a také plochy pod nosnými i nenosnými zdmi, přízdívkami a jádry (zde označené jako svislé konstrukce). Jedná se o plochu, která je vymezená obvodovými zdmi bytu. Plochy jednotlivých místností jsou pouze orientační. Vyobrazené zařízení v plánech bytů (nábytek, kuch. linka, el. spotřebiče atd.) není součástí dodávky. Rozsah dodávky je specifikován ve standardu. Developer si vyhrazuje právo na změny.

