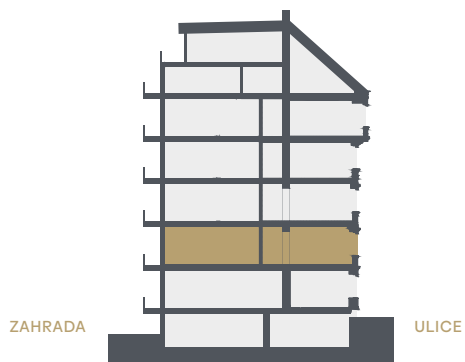


## Řez domem

Pozice bytu v rámci domu



## Bytová jednotka

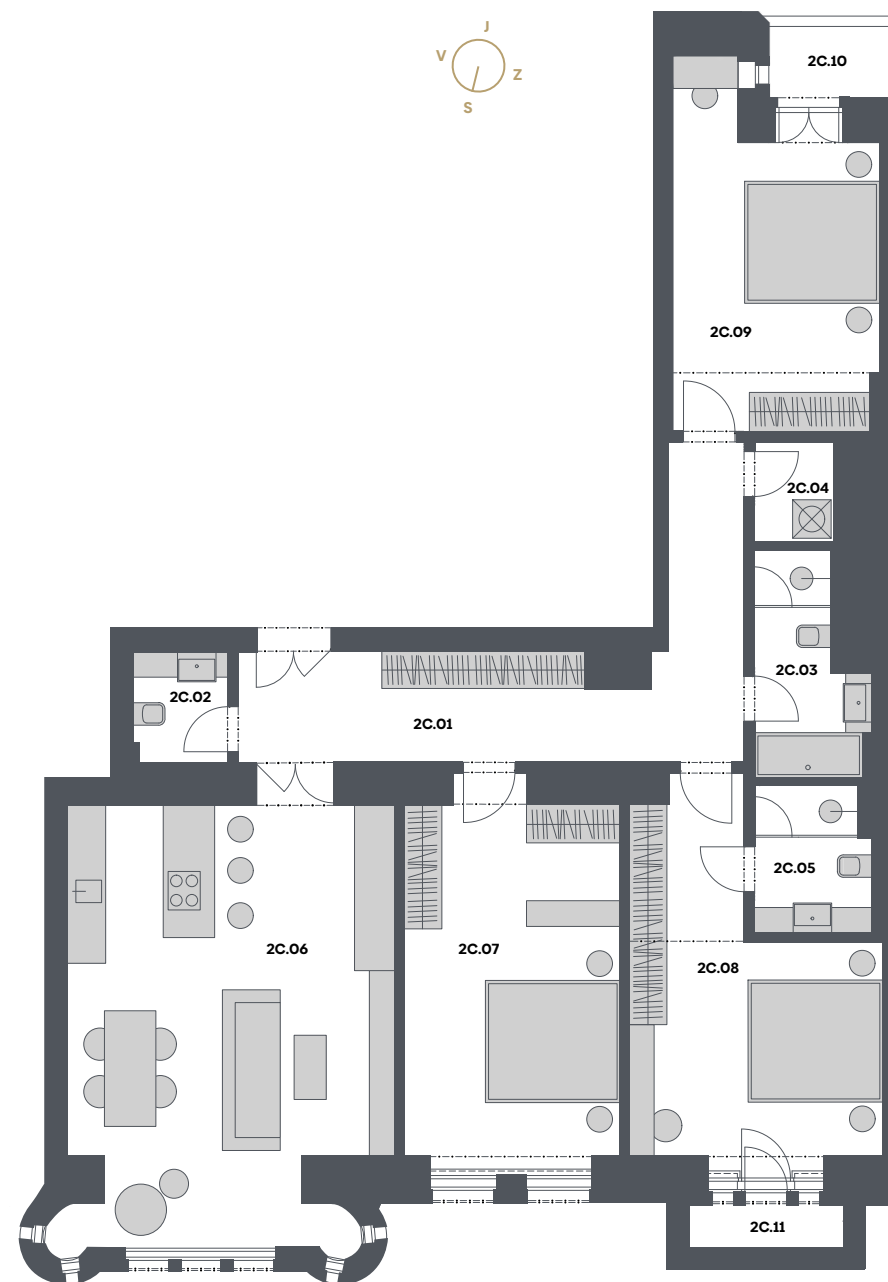
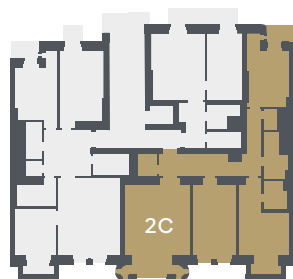
# 2C • 4+KK

2.NP 134,3 m<sup>2</sup>

2C.01	HALA	18,6 m <sup>2</sup>
2C.02	TOALETA	2,6 m <sup>2</sup>
2C.03	KOUPELNA	5,3 m <sup>2</sup>
2C.04	KOMORA	2,0 m <sup>2</sup>
2C.05	KOUPELNA	4,2 m <sup>2</sup>
2C.06	OBÝVAČÍ POKOJ S KUCHYŇSKÝM KOUTEM	33,8 m <sup>2</sup>
2C.07	LOŽNICE	19,7 m <sup>2</sup>
2C.08	LOŽNICE	18,3 m <sup>2</sup>
2C.09	LOŽNICE	16,2 m <sup>2</sup>
	SVISLÉ KONSTRUKCE	6,8 m <sup>2</sup>
	<b>PODLAHOVÁ PLOCHA</b>	<b>127,5 m<sup>2</sup></b>
2C.10	ZIMNÍ ZAHRADA	2,3 m <sup>2</sup>
2C.11	BALKÓN	2,0 m <sup>2</sup>
0.2C	SKLEP	2,5 m <sup>2</sup>
	<b>PLOCHA CELKEM</b>	<b>134,3 m<sup>2</sup></b>

## Půdorys podlaží

Umístění bytu na patře



Podlahová plocha bytu dle nařízení vlády č. 366/2013 Sb. znamená celkovou plochu všech místností bytu a také plochy pod nosnými i nenosnými zdmi, přízdívkami a jádry (zde označené jako svislé konstrukce). Jedná se o plochu, která je vymezená obvodovými zdmi bytu. Plochy jednotlivých místností jsou pouze orientační. Vyobrazené zařízení v plánech bytů (nábytek, kuch. linka, el. spotřebiče atd.) není součástí dodávky. Rozsah dodávky je specifikován ve standardu. Developer si vyhrazuje právo na změny.

