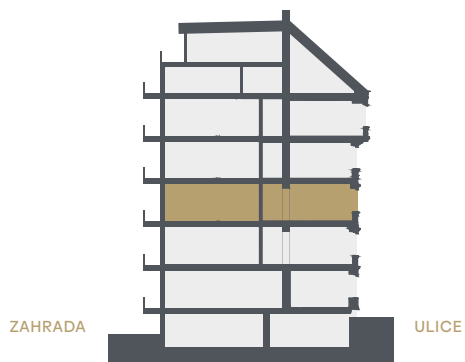


Řez domem

Pozice bytu v rámci domu



Bytová jednotka

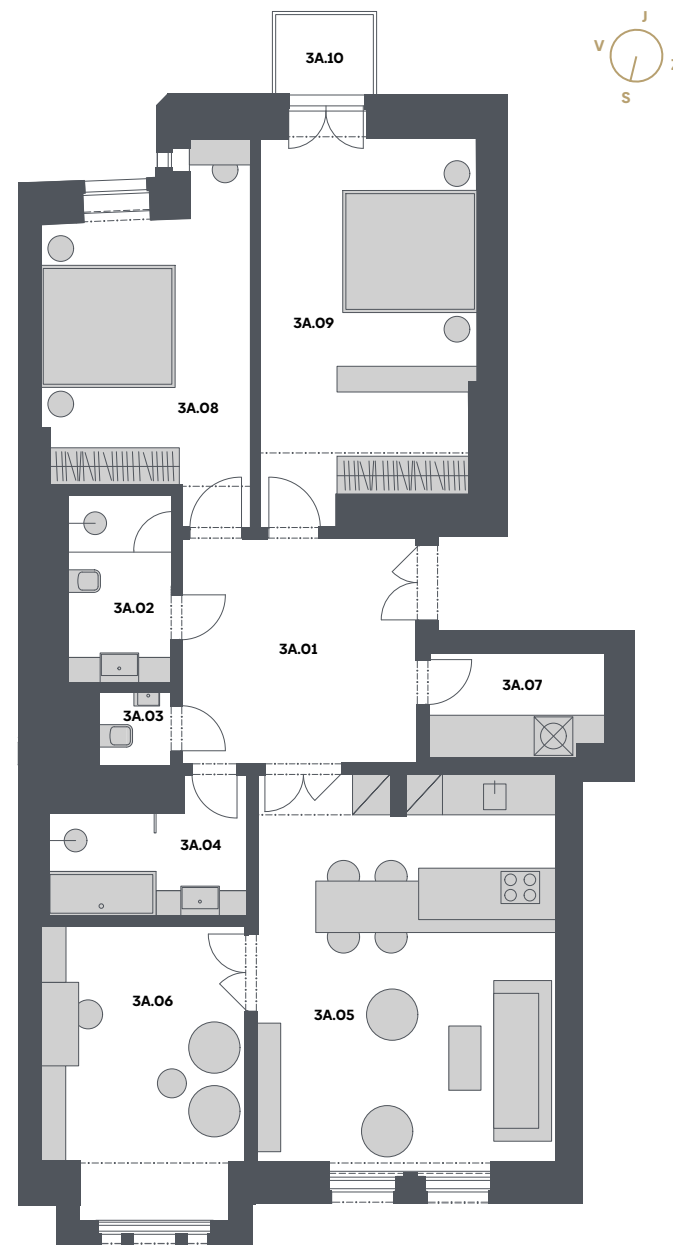
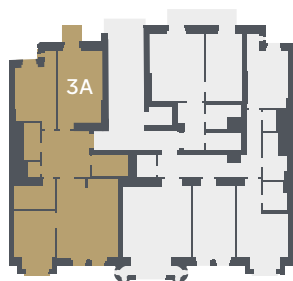
3A ♦ 4+KK

3.NP 119,9 m²

3A.01	HALA	13,7 m ²
3A.02	KOUPELNA	4,9 m ²
3A.03	TOALETA	1,4 m ²
3A.04	KOUPELNA	5,7 m ²
3A.05	OBÝVAČÍ POKOJ S KUCHYŇSKÝM KOUTEM	28,9 m ²
3A.06	POKOJ	14,1 m ²
3A.07	KOMORA	5,1 m ²
3A.08	LOŽNICE	15,6 m ²
3A.09	LOŽNICE	19,9 m ²
	SVISLÉ KONSTRUKCE	5,2 m ²
	PODLAHOVÁ PLOCHA	114,5 m²
3A.10	BALKÓN	1,9 m ²
0.3A	SKLEP	3,5 m ²
	PLOCHA CELKEM	119,9 m²

Půdorys podlaží

Umístění bytu na patře



Podlahová plocha bytu dle nařízení vlády č. 366/2013 Sb. znamená celkovou plochu všech místností bytu a také plochy pod nosnými i nenosnými zdmi, přízdívkami a jádry (zde označené jako svislé konstrukce). Jedná se o plochu, která je vymezená obvodovými zdmi bytu. Plochy jednotlivých místností jsou pouze orientační. Vyobrazené zařízení v plánech bytů (nábytek, kuch. linka, el. spotřebiče atd.) není součástí dodávky. Rozsah dodávky je specifikován ve standardu. Developer si vyhrazuje právo na změny.

