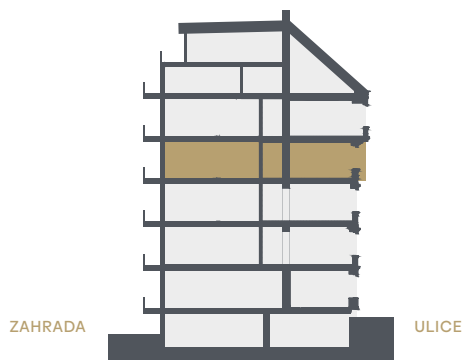


Řez domem

Pozice bytu v rámci domu



Bytová jednotka

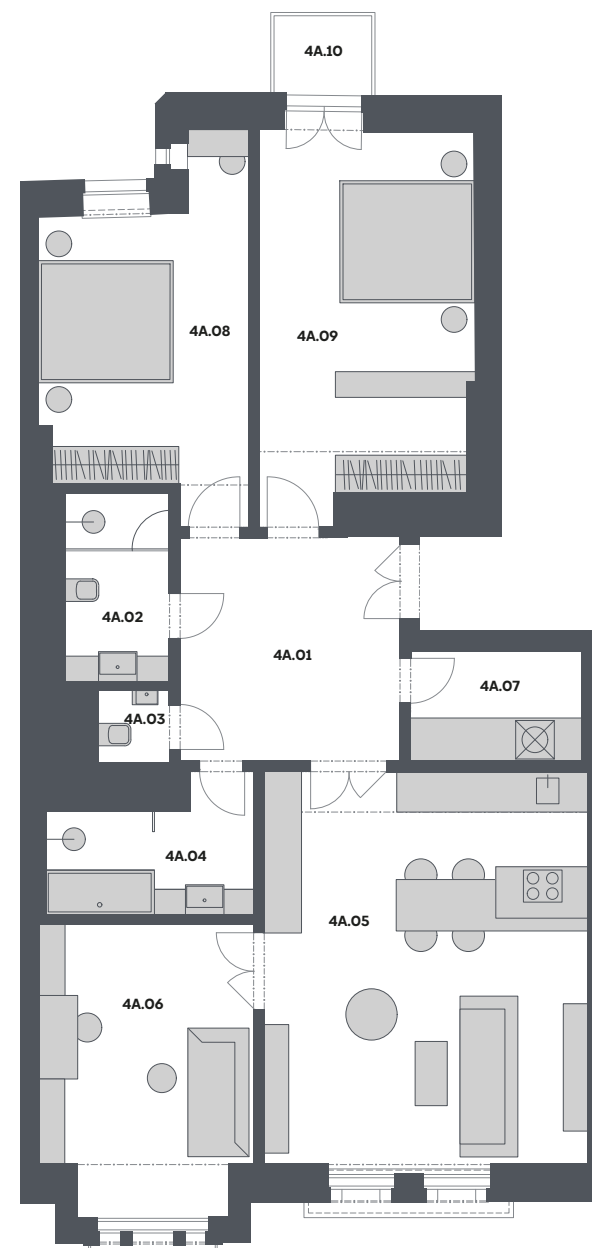
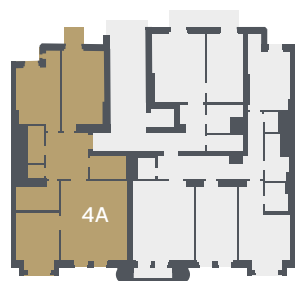
4A ♦ 4 + KK

4.NP 122,0 m²

4A.01	HALA	12,7 m ²
4A.02	KOUPELNA	4,9 m ²
4A.03	TOALETA	1,4 m ²
4A.04	KOUPELNA	6,0 m ²
4A.05	OBÝVACÍ POKOJ S KUCHYŇSKÝM KOUTEM	31,5 m ²
4A.06	POKOJ	14,6 m ²
4A.07	KOMORA	4,9 m ²
4A.08	LOŽNICE	15,8 m ²
4A.09	LOŽNICE	20,0 m ²
	SVISLÉ KONSTRUKCE	4,8 m ²
	PODLAHOVÁ PLOCHA	116,6 m²
4A.10	BALKÓN	1,9 m ²
0.4A	SKLEP	3,5 m ²
	PLOCHA CELKEM	122,0 m²

Půdorys podlaží

Umístění bytu na patře



Podlahová plocha bytu dle nařízení vlády č. 366/2013 Sb. znamená celkovou plochu všech místností bytu a také plochy pod nosnými i nenosnými zdmi, přízdívkami a jádry (zde označené jako svislé konstrukce). Jedná se o plochu, která je vymezená obvodovými zdmi bytu. Plochy jednotlivých místností jsou pouze orientační. Vyobrazené zařízení v plánech bytů (nábytek, kuch. linka, el. spotřebiče atd.) není součástí dodávky. Rozsah dodávky je specifikován ve standardu. Developer si vyhrazuje právo na změny.

