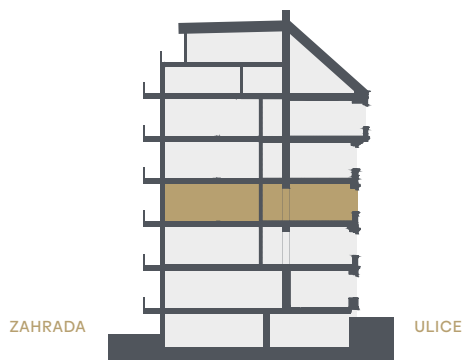


Řez domem

Pozice bytu v rámci domu



Bytová jednotka

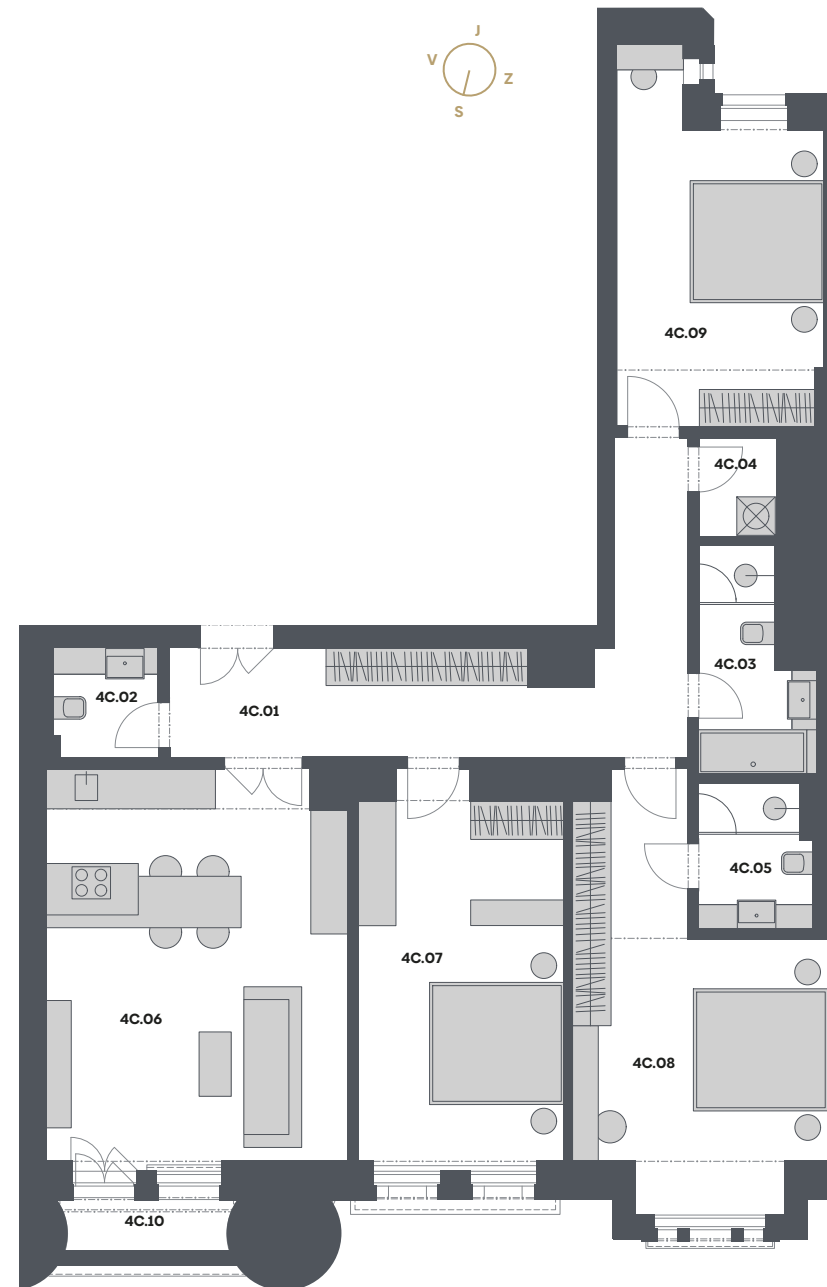
4C • 4+KK

4.NP 130,6 m²

4C.01	HALA	18,1 m ²
4C.02	TOALETA	2,9 m ²
4C.03	KOUPELNA	5,3 m ²
4C.04	KOMORA	2,0 m ²
4C.05	KOUPELNA	4,2 m ²
4C.06	OBÝVACÍ POKOJ S KUCHYŇSKÝM KOUTEM	28,9 m ²
4C.07	LOŽNICE	18,9 m ²
4C.08	LOŽNICE	20,3 m ²
4C.09	LOŽNICE	16,4 m ²
	SVISLÉ KONSTRUKCE	6,0 m ²
	PODLAHOVÁ PLOCHA	123,0 m²
4C.10	BALKÓN	2,7 m ²
0.4C	SKLEP	4,9 m ²
	PLOCHA CELKEM	130,6 m²

Půdorys podlaží

Umístění bytu na patře



Podlahová plocha bytu dle nařízení vlády č. 366/2013 Sb. znamená celkovou plochu všech místností bytu a také plochy pod nosnými i nenosnými zdmi, přízdívkami a jádry (zde označené jako svislé konstrukce). Jedná se o plochu, která je vymezená obvodovými zdmi bytu. Plochy jednotlivých místností jsou pouze orientační. Vyobrazené zařízení v plánech bytů (nábytek, kuch. linka, el. spotřebiče atd.) není součástí dodávky. Rozsah dodávky je specifikován ve standardu. Developer si vyhrazuje právo na změny.

