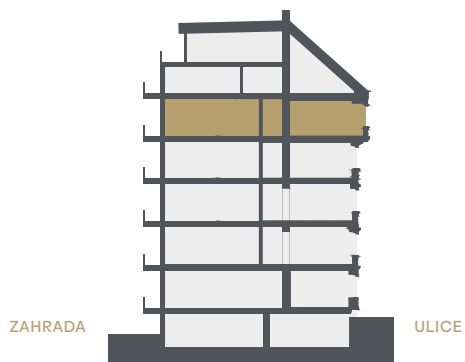


## Řez domem

Pozice bytu v rámci domu



## Bytová jednotka

# 5A ♦ 4+KK

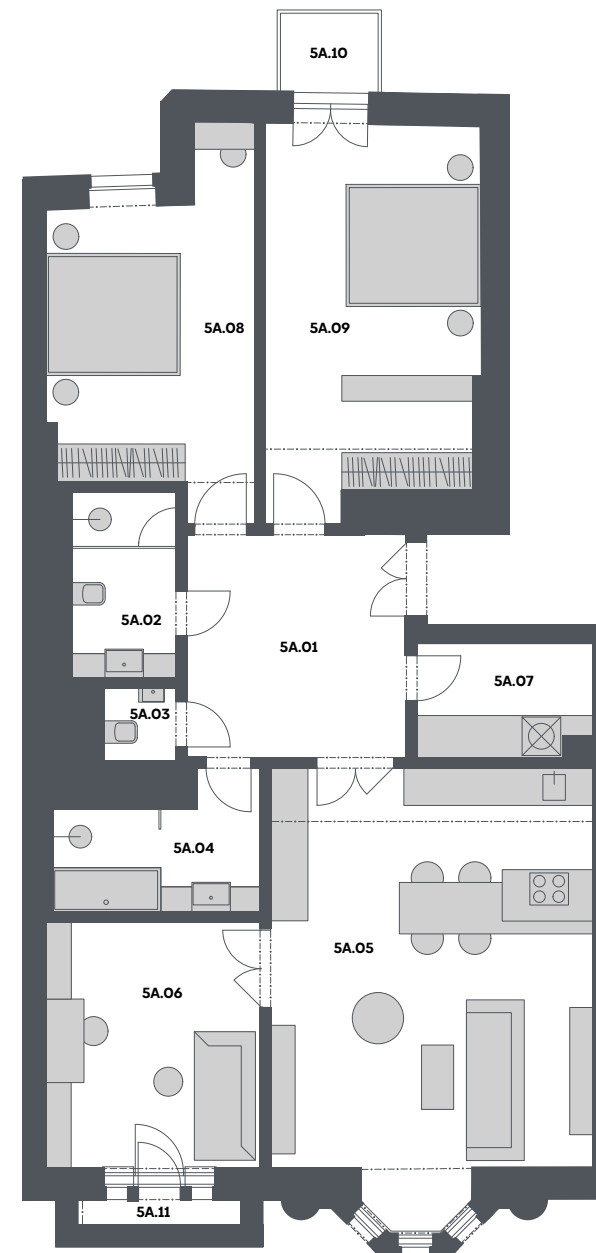
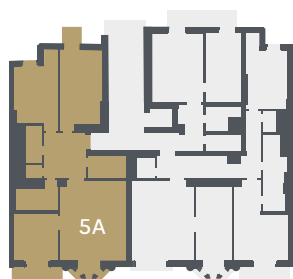
5.NP 125,0 m<sup>2</sup>

5A.01	CHODBA	12,7 m <sup>2</sup>
5A.02	KOUPELNA	4,9 m <sup>2</sup>
5A.03	TOALETA	1,4 m <sup>2</sup>
5A.04	KOUPELNA	6,0 m <sup>2</sup>
5A.05	OBÝVACÍ POKOJ S KUCHYŇSKÝM KOUTEM	33,3 m <sup>2</sup>
5A.06	POKOJ	13,0 m <sup>2</sup>
5A.07	KOMORA	4,8 m <sup>2</sup>
5A.08	LOŽNICE	16,0 m <sup>2</sup>
5A.09	LOŽNICE	20,1 m <sup>2</sup>
	SVISLÉ KONSTRUKCE	4,9 m <sup>2</sup>
	<b>PODLAHOVÁ PLOCHA</b>	<b>117,1 m<sup>2</sup></b>
5A.10	BALKÓN	1,9 m <sup>2</sup>
5A.11	BALKÓN	1,3 m <sup>2</sup>
0.5A	SKLEP	4,7 m <sup>2</sup>

**PLOCHA CELKEM 125,0 m<sup>2</sup>**

## Půdorys podlaží

Umístění bytu na patře



Podlahová plocha bytu dle nařízení vlády č. 366/2013 Sb. znamená celkovou plochu všech místností bytu a také plochy pod nosnými i nenosnými zdmi, přízdívkami a jádry (zde označené jako svislé konstrukce). Jedná se o plochu, která je vymezená obvodovými zdmi bytu. Plochy jednotlivých místností jsou pouze orientační. Vyobrazené zařízení v plánech bytů (nábytek, kuch. linka, el. spotřebiče atd.) není součástí dodávky. Rozsah dodávky je specifikován ve standardu. Developer si vyhrazuje právo na změny.

