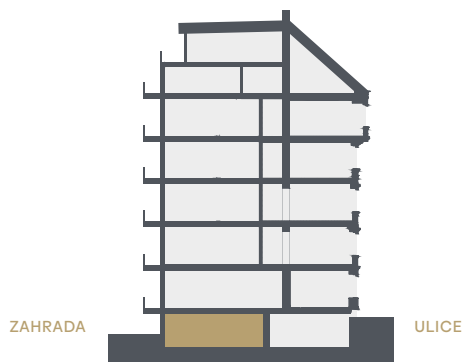


Řez domem

Pozice bytu v rámci domu



Bytová jednotka

OA ♦ 1+KK

1.PP 47,8 m²

OA.01	CHODBA	7,7 m ²
OA.02	KOUPELNA	3,9 m ²
OA.03	OBÝVACÍ POKOJ S KUCHYŇSKÝM KOUTEM	19,3 m ²
	SVISLÉ KONSTRUKCE	1,1 m ²
	PODLAHOVÁ PLOCHA	32,0 m²
OA.04	PŘEDZAHŘÁDKA	15,8 m ²
	PLOCHA CELKEM	47,8 m²

Půdorys podlaží

Umístění bytu na patře



Podlahová plocha bytu dle nařízení vlády č. 366/2013 Sb. znamená celkovou plochu všech místností bytu a také plochy pod nosnými i nenosnými zdmi, přízdívkami a jádry (zde označené jako svislé konstrukce). Jedná se o plochu, která je vymezená obvodovými zdmi bytu. Plochy jednotlivých místností jsou pouze orientační. Vyobrazené zařízení v plánech bytů (nábytek, kuch. linka, el. spotřebiče atd.) není součástí dodávky. Rozsah dodávky je specifikován ve standardu. Developer si vyhrazuje právo na změny.

