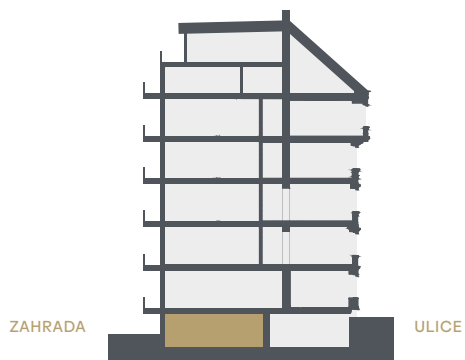


Řez domem

Pozice bytu v rámci domu



Bytová jednotka

OB ♦ 2+KK

1.PP 89,7 m²

OB.01	CHODBA	10,5 m ²
OB.02	KOMORA	1,3 m ²
OB.03	KOUPELNA	4,9 m ²
OB.04	OBÝVACÍ POKOJ S KUCHYŇSKÝM KOUTEM	21,5 m ²
OB.05	LOŽNICE	16,5 m ²
	SVISLÉ KONSTRUKCE	7,8 m ²
	PODLAHOVÁ PLOCHA	62,5 m²
OB.06	PŘEDZAHŘÁDKA	27,2 m ²
	PLOCHA CELKEM	89,7 m²

Půdorys podlaží

Umístění bytu na patře



Podlahová plocha bytu dle nařízení vlády č. 366/2013 Sb. znamená celkovou plochu všech místností bytu a také plochy pod nosnými i nenosnými zdmi, přízdívkami a jádry (zde označené jako svislé konstrukce). Jedná se o plochu, která je vymezená obvodovými zdmi bytu. Plochy jednotlivých místností jsou pouze orientační. Vyobrazené zařízení v plánech bytů (nábytek, kuch. linka, el. spotřebiče atd.) není součástí dodávky. Rozsah dodávky je specifikován ve standardu. Developer si vyhrazuje právo na změny.

