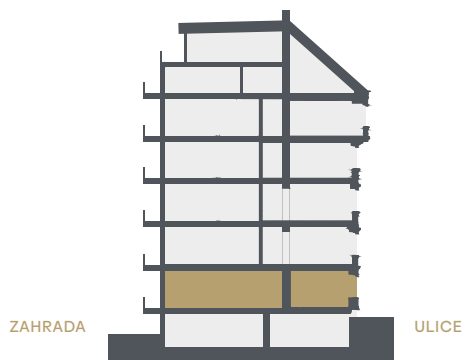


Řez domem

Pozice bytu v rámci domu



Bytová jednotka

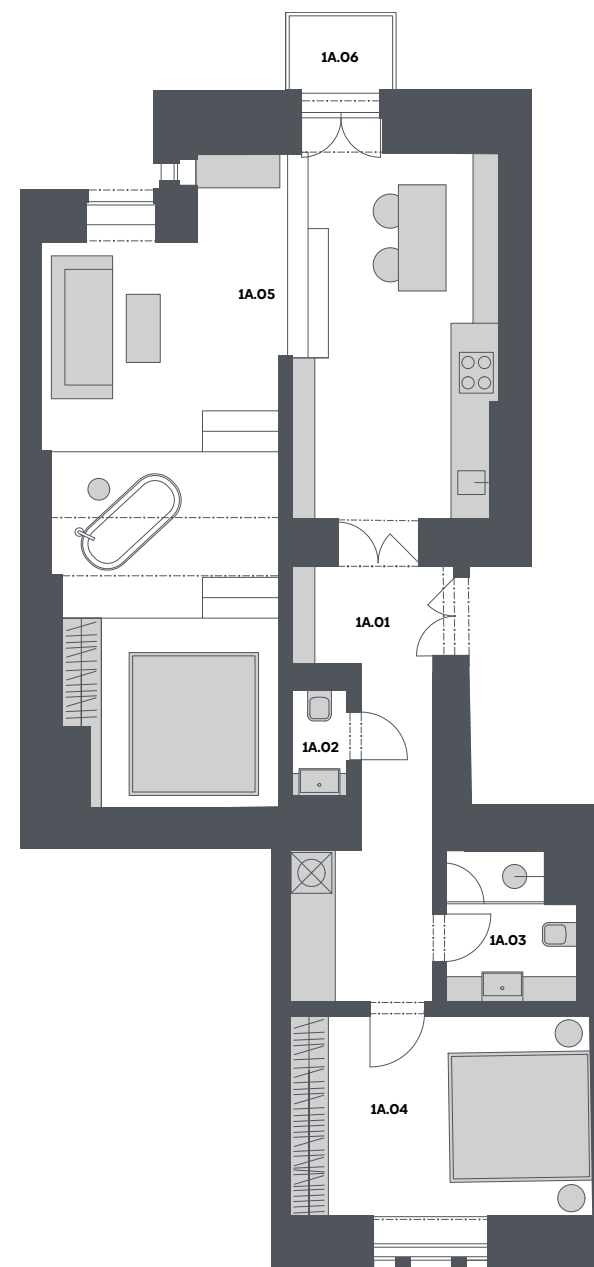
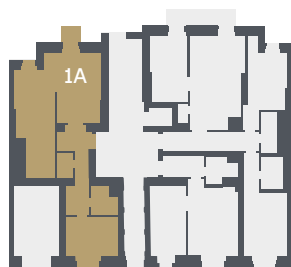
1A ♦ 2+KK

1.NP 87,4 m²

1A.01	HALA	12,5 m ²
1A.02	TOALETA	1,7 m ²
1A.03	KOUPELNA	4,1 m ²
1A.04	LOŽNICE	13,6 m ²
1A.05	OBÝVAČÍ POKOJ S KUCHYŇSKÝM KOUTEM A SPACÍM KOUTEM	47,4 m ²
	SVISLÉ KONSTRUKCE	3,3 m ²
	PODLAHOVÁ PLOCHA	82,6 m²
1A.06	BALKÓN	1,7 m ²
0.1A	SKLEP	3,1 m ²
	PLOCHA CELKEM	87,4 m²

Půdorys podlaží

Umístění bytu na patře



Podlahová plocha bytu dle nařízení vlády č. 366/2013 Sb. znamená celkovou plochu všech místností bytu a také plochy pod nosnými i nenosnými zdmi, přízdívkami a jádry (zde označené jako svislé konstrukce). Jedná se o plochu, která je vymezená obvodovými zdmi bytu. Plochy jednotlivých místností jsou pouze orientační. Vyobrazené zařízení v plánech bytů (nábytek, kuch. linka, el. spotřebiče atd.) není součástí dodávky. Rozsah dodávky je specifikován ve standardu. Developer si vyhrazuje právo na změny.

