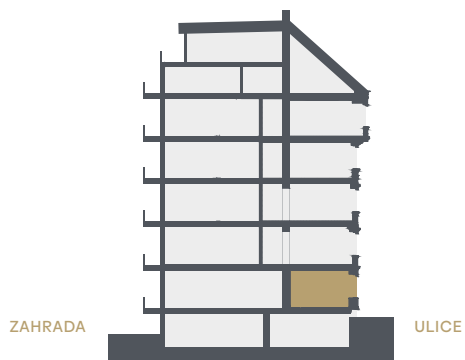


## Řez domem

Pozice bytu v rámci domu



## Bytová jednotka

# 1C • 2+KK

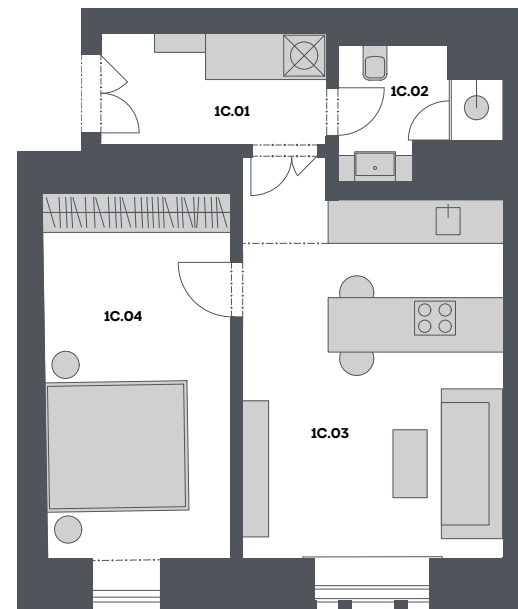
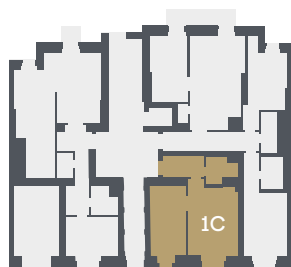
1.NP 53,4 m<sup>2</sup>

1C.01	HALA	5,9 m <sup>2</sup>
1C.02	KOUPELNA	3,8 m <sup>2</sup>
1C.03	OBÝVACÍ POKOJ S KUCHYŇSKÝM KOUTEM	21,5 m <sup>2</sup>
1C.04	LOŽNICE	15,5 m <sup>2</sup>
	SVISLÉ KONSTRUKCE	3,8 m <sup>2</sup>
	<b>PODLAHOVÁ PLOCHA</b>	<b>50,5 m<sup>2</sup></b>
0.1C	SKLEP	2,9 m <sup>2</sup>
	<b>PLOCHA CELKEM</b>	<b>53,4 m<sup>2</sup></b>



## Půdorys podlaží

Umístění bytu na patře



Podlahová plocha bytu dle nařízení vlády č. 366/2013 Sb. znamená celkovou plochu všech místností bytu a také plochy pod nosnými i nenosnými zdmi, přízdívkami a jádry (zde označené jako svislé konstrukce). Jedná se o plochu, která je vymezená obvodovými zdmi bytu. Plochy jednotlivých místností jsou pouze orientační. Vyobrazené zařízení v plánech bytů (nábytek, kuch. linka, el. spotřebiče atd.) není součástí dodávky. Rozsah dodávky je specifikován ve standardu. Developer si vyhrazuje právo na změny.

