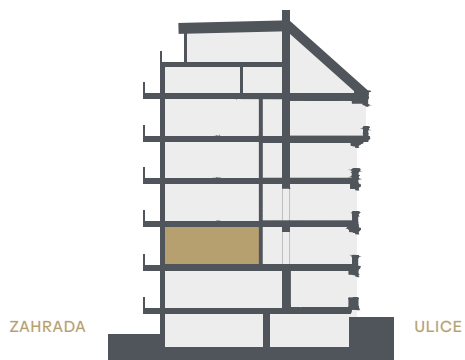


Řez domem

Pozice bytu v rámci domu



Bytová jednotka

2B • 2+KK

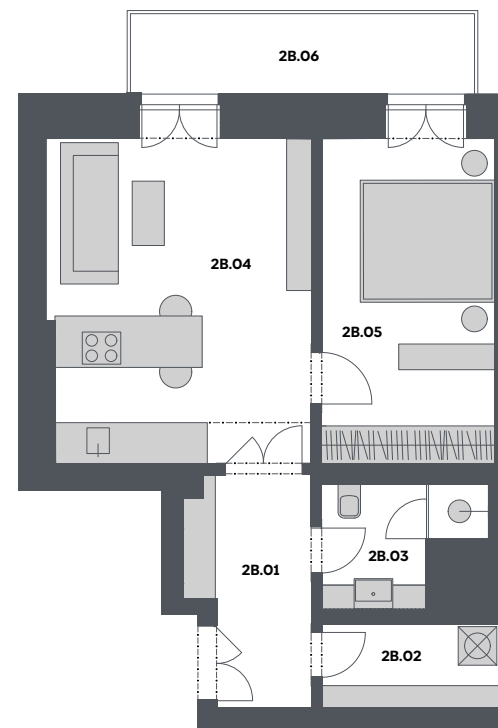
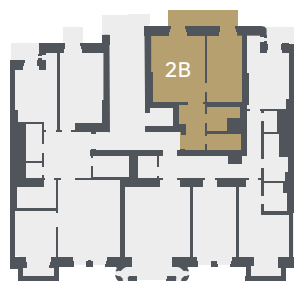
2.NP 61,7 m²

2B.01	HALA	6,8 m ²
2B.02	KOMORA	3,8 m ²
2B.03	KOUPELNA	4,0 m ²
2B.04	OBÝVACÍ POKOJ S KUCHYŇSKÝM KOUTEM	21,4 m ²
2B.05	LOŽNICE	14,4 m ²
	SVISLÉ KONSTRUKCE	2,1 m ²
	PODLAHOVÁ PLOCHA	52,5 m²
2B.06	BALKÓN	6,7 m ²
0.2B	SKLEP	2,5 m ²
	PLOCHA CELKEM	61,7 m²



Půdorys podlaží

Umístění bytu na patře



Podlahová plocha bytu dle nařízení vlády č. 366/2013 Sb. znamená celkovou plochu všech místností bytu a také plochy pod nosnými i nenosnými zdmi, přízdívkami a jádry (zde označené jako svislé konstrukce). Jedná se o plochu, která je vymezená obvodovými zdmi bytu. Plochy jednotlivých místností jsou pouze orientační. Vyobrazené zařízení v plánech bytů (nábytek, kuch. linka, el. spotřebiče atd.) není součástí dodávky. Rozsah dodávky je specifikován ve standardu. Developer si vyhrazuje právo na změny.

