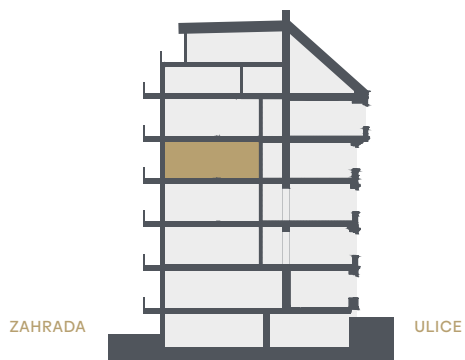


Řez domem

Pozice bytu v rámci domu



Bytová jednotka

4B ♦ 2+KK

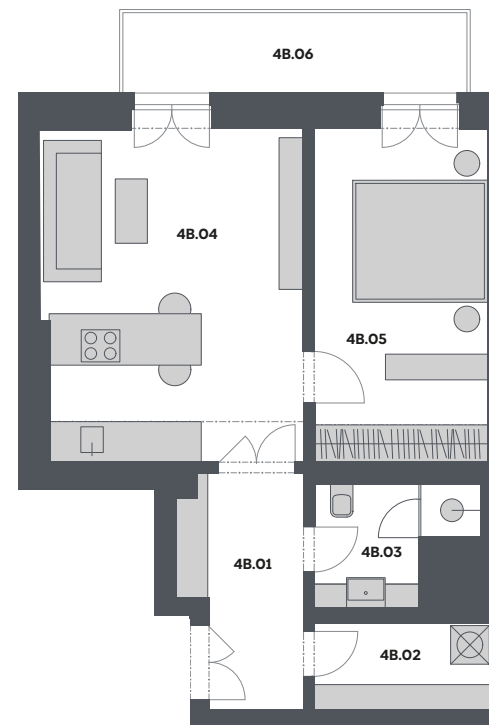
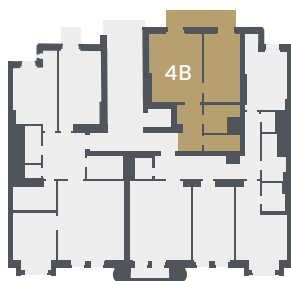
4.NP 63,0 m²

4B.01	HALA	6,8 m ²
4B.02	KOMORA	3,8 m ²
4B.03	KOUPELNA	4,0 m ²
4B.04	OBÝVACÍ POKOJ S KUCHYŇSKÝM KOUTEM	21,7 m ²
4B.05	LOŽNICE	14,5 m ²
	SVISLÉ KONSTRUKCE	2,2 m ²
	PODLAHOVÁ PLOCHA	53,0 m²
4B.06	BALKÓN	6,7 m ²
0.4B	SKLEP	3,3 m ²
	PLOCHA CELKEM	63,0 m²



Půdorys podlaží

Umístění bytu na patře



Podlahová plocha bytu dle nařízení vlády č. 366/2013 Sb. znamená celkovou plochu všech místností bytu a také plochy pod nosnými i nenosnými zdmi, přízdívkami a jádry (zde označené jako svislé konstrukce). Jedná se o plochu, která je vymezená obvodovými zdmi bytu. Plochy jednotlivých místností jsou pouze orientační. Vyobrazené zařízení v plánech bytů (nábytek, kuch. linka, el. spotřebiče atd.) není součástí dodávky. Rozsah dodávky je specifikován ve standardu. Developer si vyhrazuje právo na změny.

