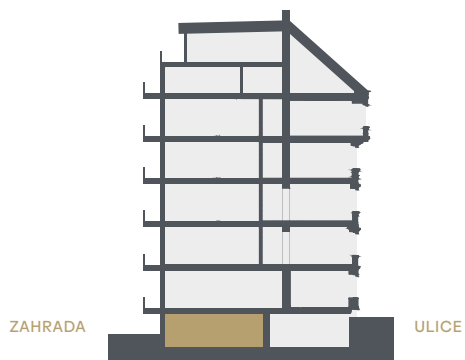


Řez domem

Pozice bytu v rámci domu



Bytová jednotka

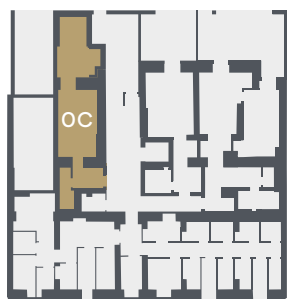
OC • 1+KK

1.PP 41,8 m²

OC.01	CHODBA	4,4 m ²
OC.02	KOUPELNA	3,5 m ²
OC.03	OBÝVACÍ POKOJ S KUCHYŇSKÝM KOUTEM	17,3 m ²
	SVISLÉ KONSTRUKCE	1,7 m ²
	PODLAHOVÁ PLOCHA	26,9 m²
OC.04	PŘEDZAHŘÁDKA	14,9 m ²
	PLOCHA CELKEM	41,8 m²

Půdorys podlaží

Umístění bytu na patře



Podlahová plocha bytu dle nařízení vlády č. 366/2013 Sb. znamená celkovou plochu všech místností bytu a také plochy pod nosnými i nenosnými zdmi, přízdívkami a jádry (zde označené jako svislé konstrukce). Jedná se o plochu, která je vymezená obvodovými zdmi bytu. Plochy jednotlivých místností jsou pouze orientační. Vyobrazené zařízení v plánech bytů (nábytek, kuch. linka, el. spotřebiče atd.) není součástí dodávky. Rozsah dodávky je specifikován ve standardu. Developer si vyhrazuje právo na změny.

