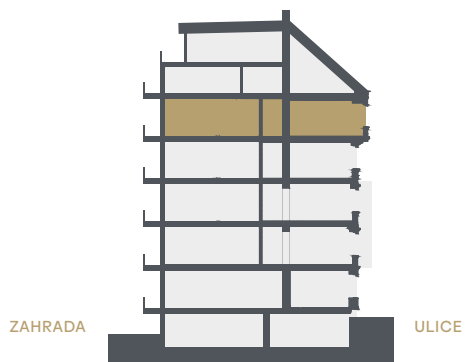


## Řez domem

Pozice bytu v rámci domu



## Bytová jednotka

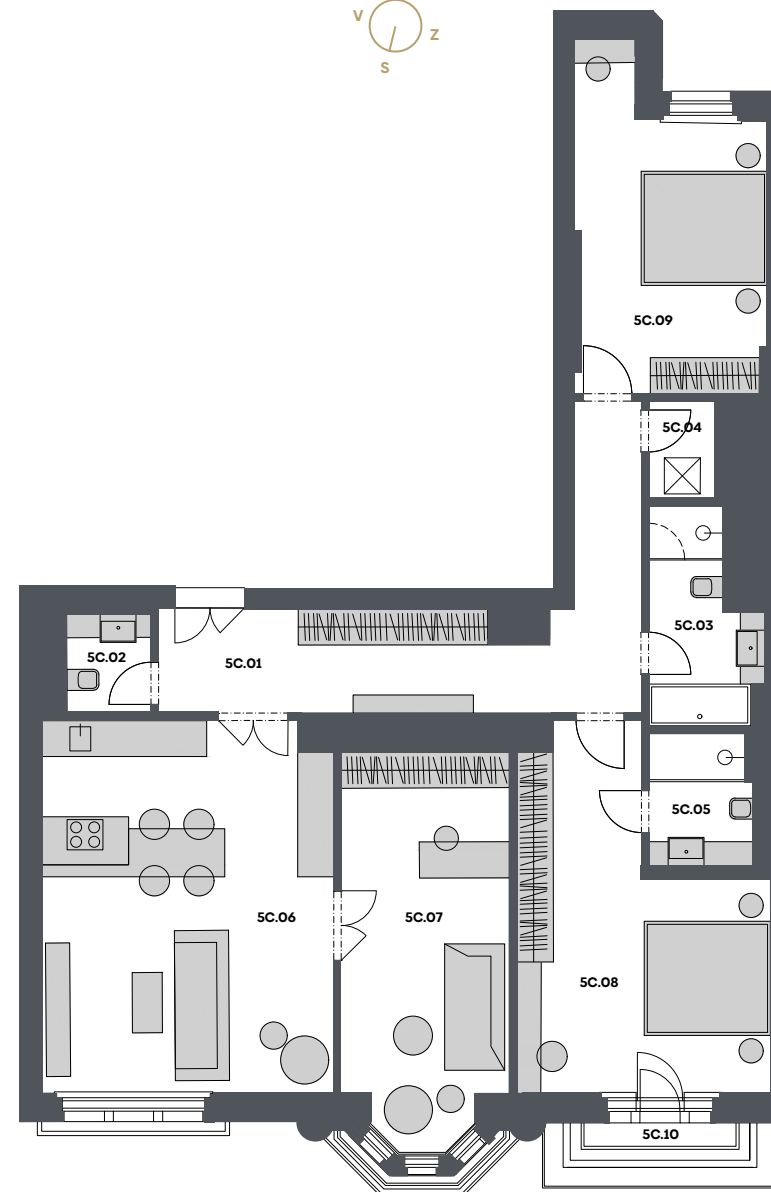
# 5C • 4+KK

5.NP 124,5 m<sup>2</sup>

5C.01	HALA	18,2 m <sup>2</sup>
5C.02	TOALETA	2,0 m <sup>2</sup>
5C.03	KOUPELNA	5,4 m <sup>2</sup>
5C.04	KOMORA	1,5 m <sup>2</sup>
5C.05	KOUPELNA	3,7 m <sup>2</sup>
5C.06	OBÝVACÍ POKOJ S KUCHYŇSKÝM KOUTEM	29,7 m <sup>2</sup>
5C.07	POKOJ	17,1 m <sup>2</sup>
5C.08	LOŽNICE	19,9 m <sup>2</sup>
5C.09	LOŽNICE	15,4 m <sup>2</sup>
	SVISLÉ KONSTRUKCE	8,1 m <sup>2</sup>
	<b>PODLAHOVÁ PLOCHA</b>	<b>121,0 m<sup>2</sup></b>
5C.10	BALKÓN	1,0 m <sup>2</sup>
5C.S17	SKLEP	2,5 m <sup>2</sup>
	<b>PLOCHA CELKEM</b>	<b>124,5 m<sup>2</sup></b>

## Půdorys podlaží

Umístění bytu na patře



Podlahová plocha bytu dle nařízení vlády č. 366/2013 Sb. znamená celkovou plochu všech místností bytu a také plochy pod nosnými i nenosnými zdmi, přízdívkami a jádry (zde označené jako svislé konstrukce). Jedná se o plochu, která je vymezená obvodovými zdmi bytu. Plochy jednotlivých místností jsou pouze orientační. Vyobrazené zařízení v plánech bytů (nábytek, kuch. linka, el. spotřebiče atd.) není součástí dodávky. Rozsah dodávky je specifikován ve standardu. Developer si vyhrazuje právo na změny.

