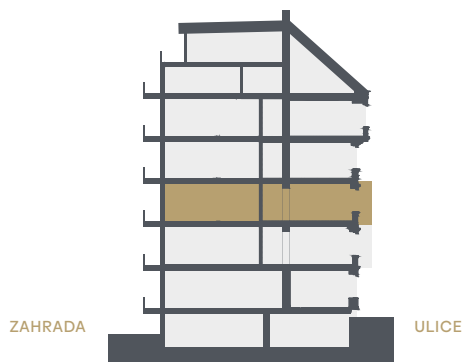


Řez domem

Pozice bytu v rámci domu



Bytová jednotka

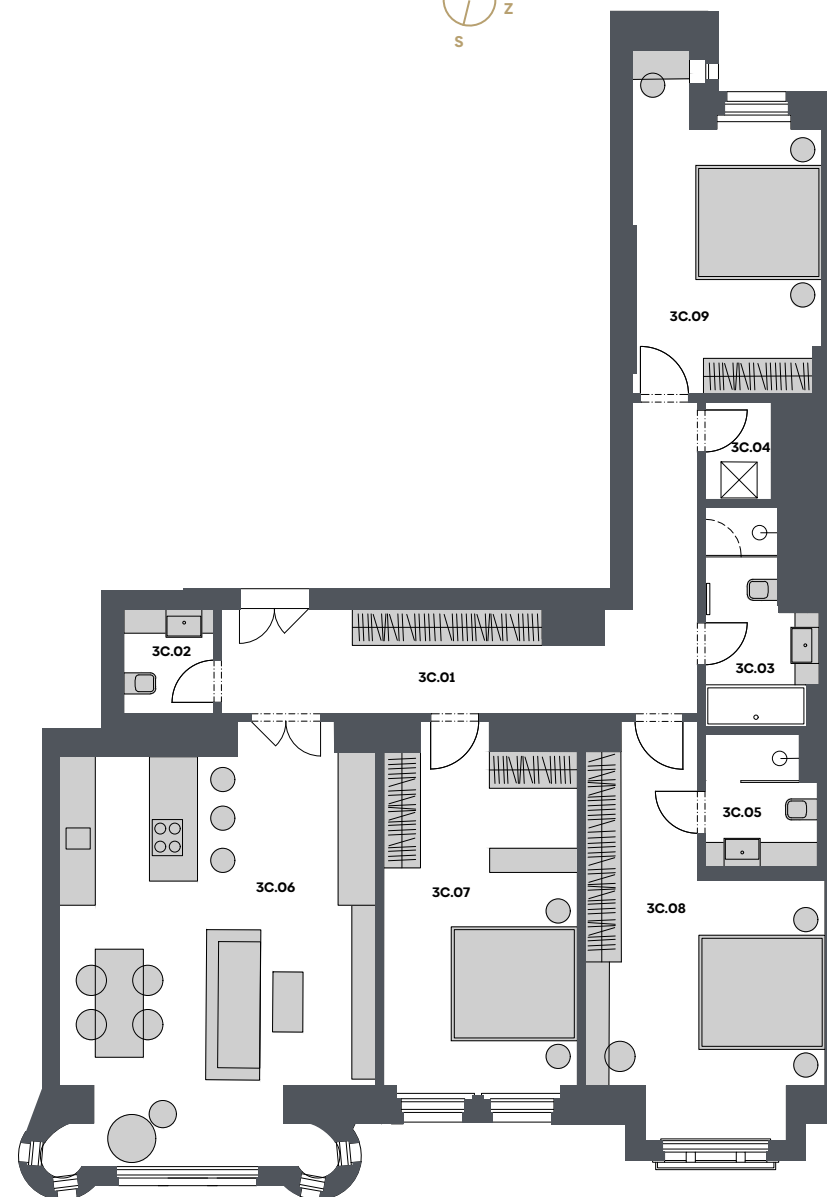
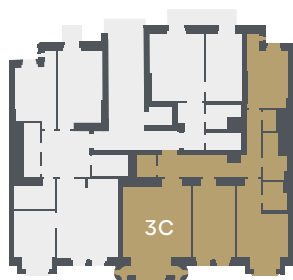
3C • 4+KK

3.NP 129,9 m²

3C.01	HALA	18,0 m ²
3C.02	TOALETA	2,3 m ²
3C.03	KOUPELNA	5,3 m ²
3C.04	KOMORA	1,5 m ²
3C.05	KOUPELNA	3,8 m ²
3C.06	OBÝVACÍ POKOJ S KUCHYŇSKÝM KOUTEM	35,0 m ²
3C.07	LOŽNICE	18,6 m ²
3C.08	LOŽNICE	19,1 m ²
3C.09	LOŽNICE	14,9 m ²
	SVISLÉ KONSTRUKCE	8,9 m ²
	PODLAHOVÁ PLOCHA	127,4 m²
3C.S11	SKLEP	2,5 m ²
	PLOCHA CELKEM	129,9 m²

Půdorys podlaží

Umístění bytu na patře



Podlahová plocha bytu dle nařízení vlády č. 366/2013 Sb. znamená celkovou plochu všech místností bytu a také plochy pod nosnými i nenosnými zdmi, přízdívkami a jádry (zde označené jako svislé konstrukce). Jedná se o plochu, která je vymezená obvodovými zdmi bytu. Plochy jednotlivých místností jsou pouze orientační. Vyobrazené zařízení v plánech bytů (nábytek, kuch. linka, el. spotřebiče atd.) není součástí dodávky. Rozsah dodávky je specifikován ve standardu. Developer si vyhrazuje právo na změny.

