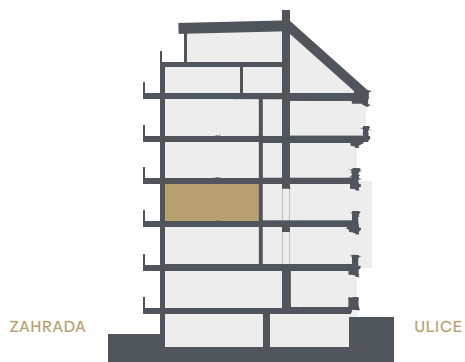


Řez domem

Pozice bytu v rámci domu



Bytová jednotka

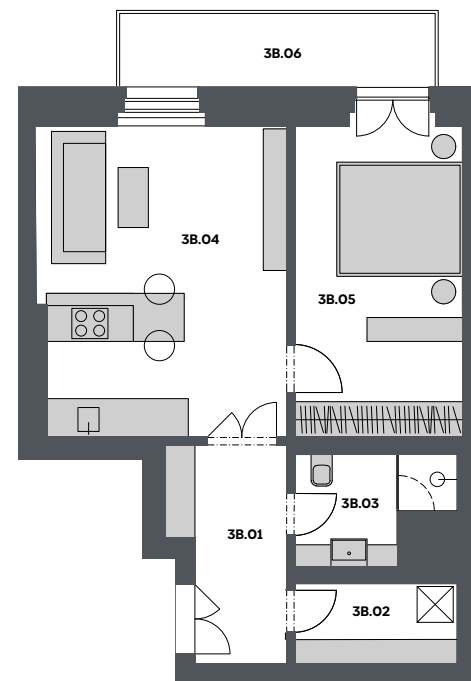
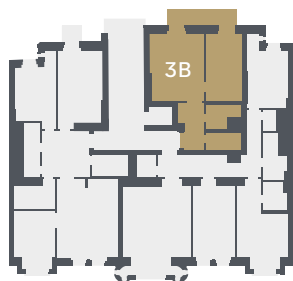
3B ♦ 2+KK

3.NP 60,8 m²

3B.01	HALA	6,1 m ²
3B.02	KOMORA	2,4 m ²
3B.03	KOUPELNA	4,2 m ²
3B.04	OBÝVACÍ POKOJ S KUCHYŇSKÝM KOUTEM	21,1 m ²
3B.05	LOŽNICE	14,6 m ²
	SVISLÉ KONSTRUKCE	3,6 m ²
	PODLAHOVÁ PLOCHA	52,0 m²
3B.06	BALKÓN	6,3 m ²
3B.S10	SKLEP	2,5 m ²
	PLOCHA CELKEM	60,8 m²

Půdorys podlaží

Umístění bytu na patře



Podlahová plocha bytu dle nařízení vlády č. 366/2013 Sb. znamená celkovou plochu všech místností bytu a také plochy pod nosnými i nenosnými zdmi, přízdívkami a jádry (zde označené jako svislé konstrukce). Jedná se o plochu, která je vymezená obvodovými zdmi bytu. Plochy jednotlivých místností jsou pouze orientační. Vyobrazené zařízení v plánech bytů (nábytek, kuch. linka, el. spotřebiče atd.) není součástí dodávky. Rozsah dodávky je specifikován ve standardu. Developer si vyhrazuje právo na změny.

