

1. Home One

CABIN SUITE / SPEC SHEET

Cabin Suite



Cabin Suite

Produktdetails

Technologien

Beheizung über elektrische Fußbodenheizung, beheizbarer Handtuchhalter im Badezimmer, Warmwasserversorgung erfolgt über Boiler mit einem Fassungsvermögen von 100 Litern und einer Leistung von 3kW (All-Inclusive Set), bereits installierte Leuchten im gesamten Modul, Schalter und die dazugehörigen Leitungen, ein dezentrales Lüftungsgerät und Rauchmelder.

Konstruktion

Fenster & Türen

Fenster- und Türelemente sind 3-fach verglast und innen in Holz und außen in Aluminium ausgeführt. Hebeschiebetür 2-flügelig mit schwellenlosem Übergang, Giebfenster 2-teilig, 2 x Dachflächenfenster, Türelement mit Glasausschnitt.

Wandaufbau

Wände aus 19mm Dreischichtplatte Fichte. Grundlage für das Haus ist eine Holzrahmenkonstruktion, aufgefüllt mit Zellulose als Dämmmaterial, vorvergraute Rhombusschalung aus Fichtenholz als Fassade. Hinterlüftete Fassade.

Ausstattung

Pakete

Kombinierbar mit folgenden Paketen: Bett, Küche, Einbaugeräte, SpaceMax, Smart-Home, Off-Grid, Extras, Furniture-to-Go.

Eignung

Hauptwohnsitz, Zweitwohnsitz, Ferienhaus, Wochenendhaus, Office-Modul *In den meisten Fällen ist eine Baugenehmigung Pflicht.

Versorgung

Folgende Anschlüsse müssen am Grundstück anliegen: 32 Amper Dreh-Stromanschluss, Schmutzwasserabfluss DN 110, Zuwasser ¾ Zoll Anschluss.

Gründung

Rückverankerung mit Punkt-, Schraub- oder Streifenfundamente oder Bodenplatte.

Dachaufbau

Die Dachhaut wird als EPDM-Bahn ausgeführt. Die Dachentwässerung erfolgt über eine innenliegende Traufrinne und innenliegende Fallrohre in der Fassade.

Material

Einbaumöbel 19mm Dekorspanplatten, weiß beschichtet. Im gesamten Wohnbereich Parkett aus Eichenholz. Badezimmer mit Duschtasse aus Corian und Großformatkeramik im Bereich der Dusche.

Marken

Bauteile u.a. folgender Marken wurden im Cabin One verbaut: Grohe, Gira, Velux, Nordlux.



Produktname: Cabin Suite
Produktfamilie: Cabin One
Nutzen: Wohnen, Freizeit, Office
Bauart: Holzrahmenbauweise
Gebäudemasse:
Länge: 11,23 m Boden / 12,38 m First
Breite: ca. 6,58 m Höhe: ca. 3,69 m
Dachneigung: 37,9°/17,3°
Dachüberstand = 0,00
Wohnfläche: ca. 55 qm
Gesamtfläche: ca. 66 qm
Gewicht: ca. 20 t (je nach Ausstattung)"

66 qm
Fläche

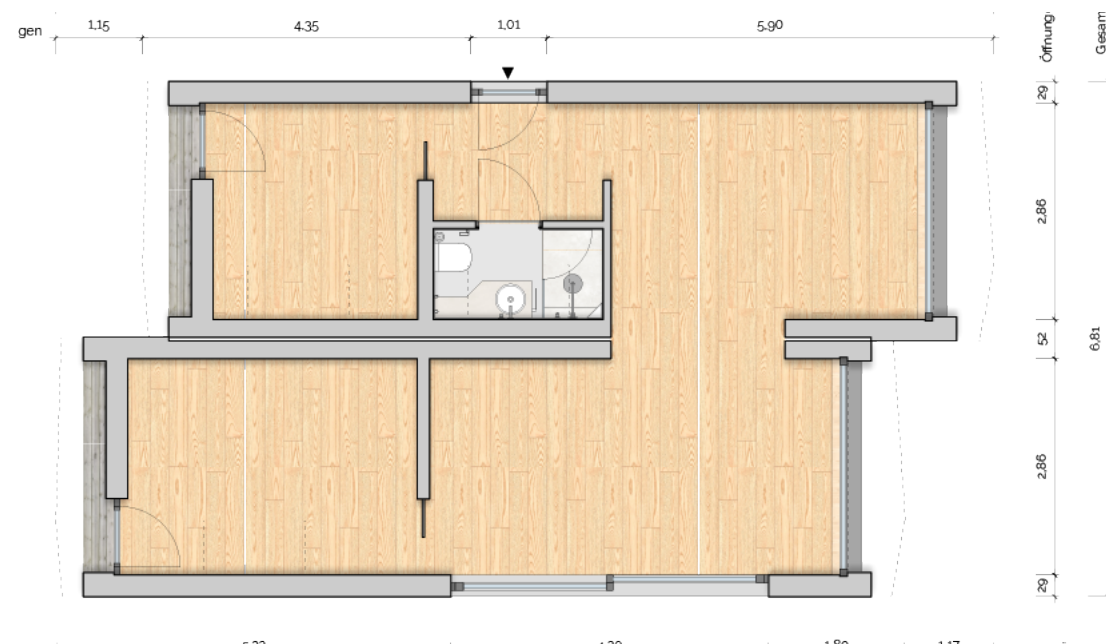
2-8 Personen
Geeignet für

3
Zimmer

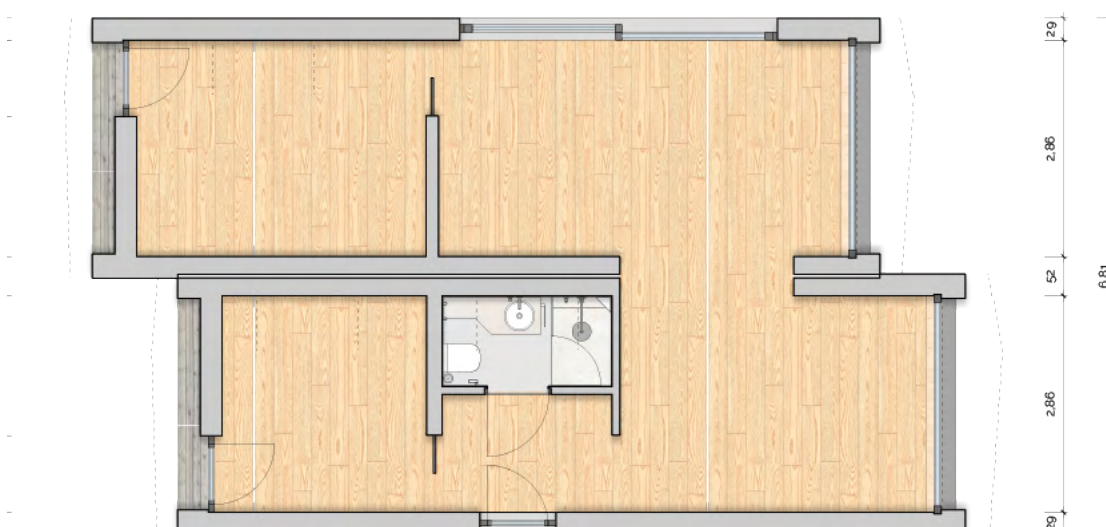


Grundriss & Schnitte

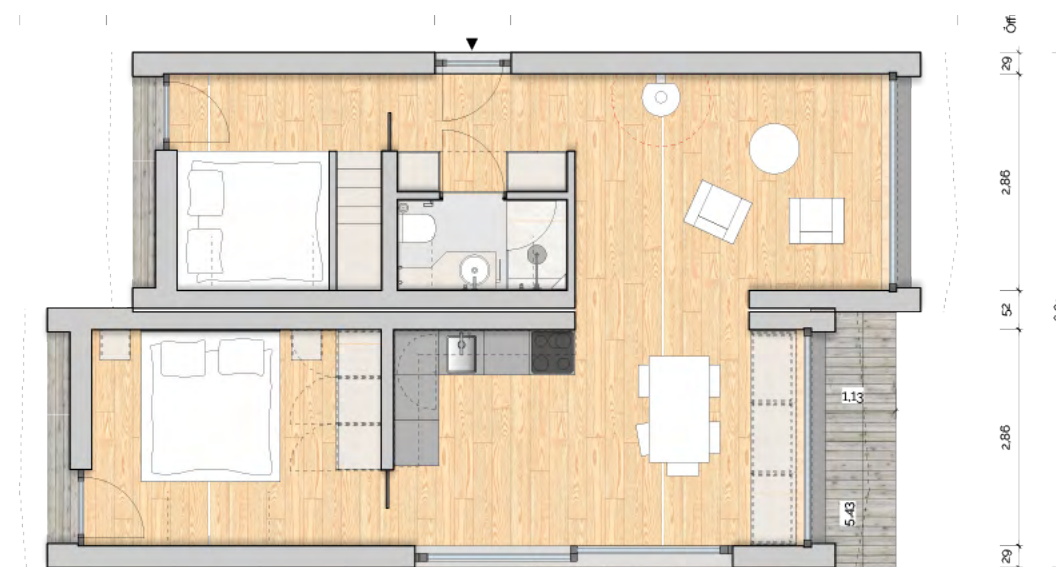
Cabin Suite Grundmodul
Basis



Cabin One Grundmodul
Gespiegelt



Cabin Suite All-Inclusive

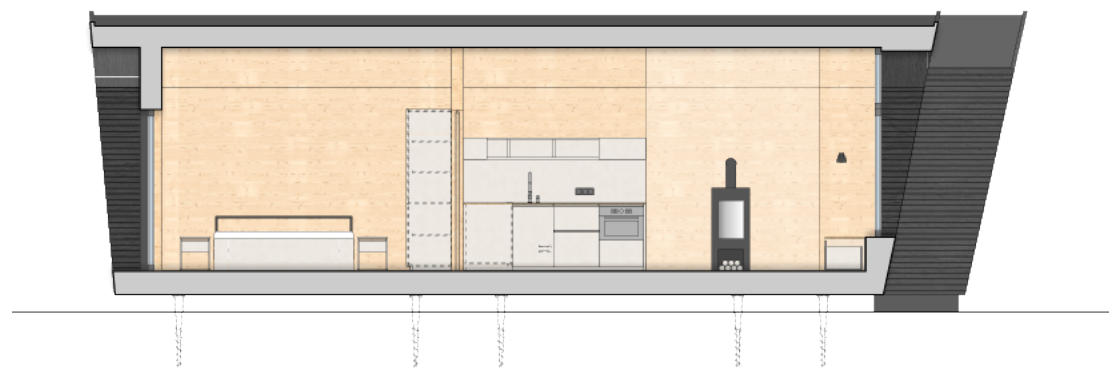


Cabin Suite All-Inclusive

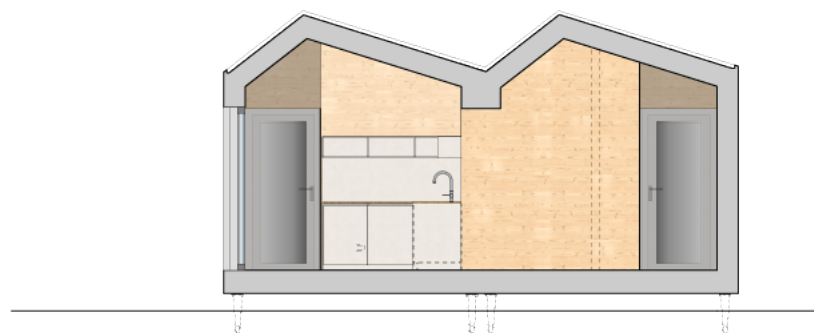


Schnitte

Cabin Suite
Grundmodul



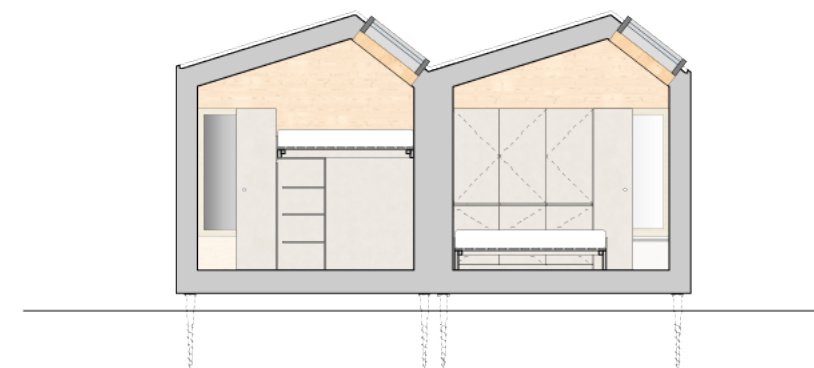
Cabin One Grundmodul
Gespiegelt



Cabin Suite All-Inclusive



Cabin Suite All-Inclusive





BUILDING THE FUTURE OF LIVING

+49 152 217 92 673
hello@home-one.com

Home One GmbH
Schlesische Straße 29-30 | Aufgang M
10997 Berlin

Starte dein Projekt bequem online unter
www.home-one.com