

**ANNA MATSOTSKA**

DESIGN BUREAU

Дизайн-проект

ДИЗАЙН - ПРОЕКТ ПРИДОМОЙ  
ТЕРРИТОРИИ ПО АДРЕСУ:  
с. Гореничи, ул. Рыльского

Архитектурное бюро "AM Design Bureau"  
[www.matsotska.co](http://www.matsotska.co)

## ВИЗУАЛИЗАЦИИ

В любом спорном вопросе необходимо ориентироваться на рабочие чертежи либо согласовать вопрос с автором проекта





































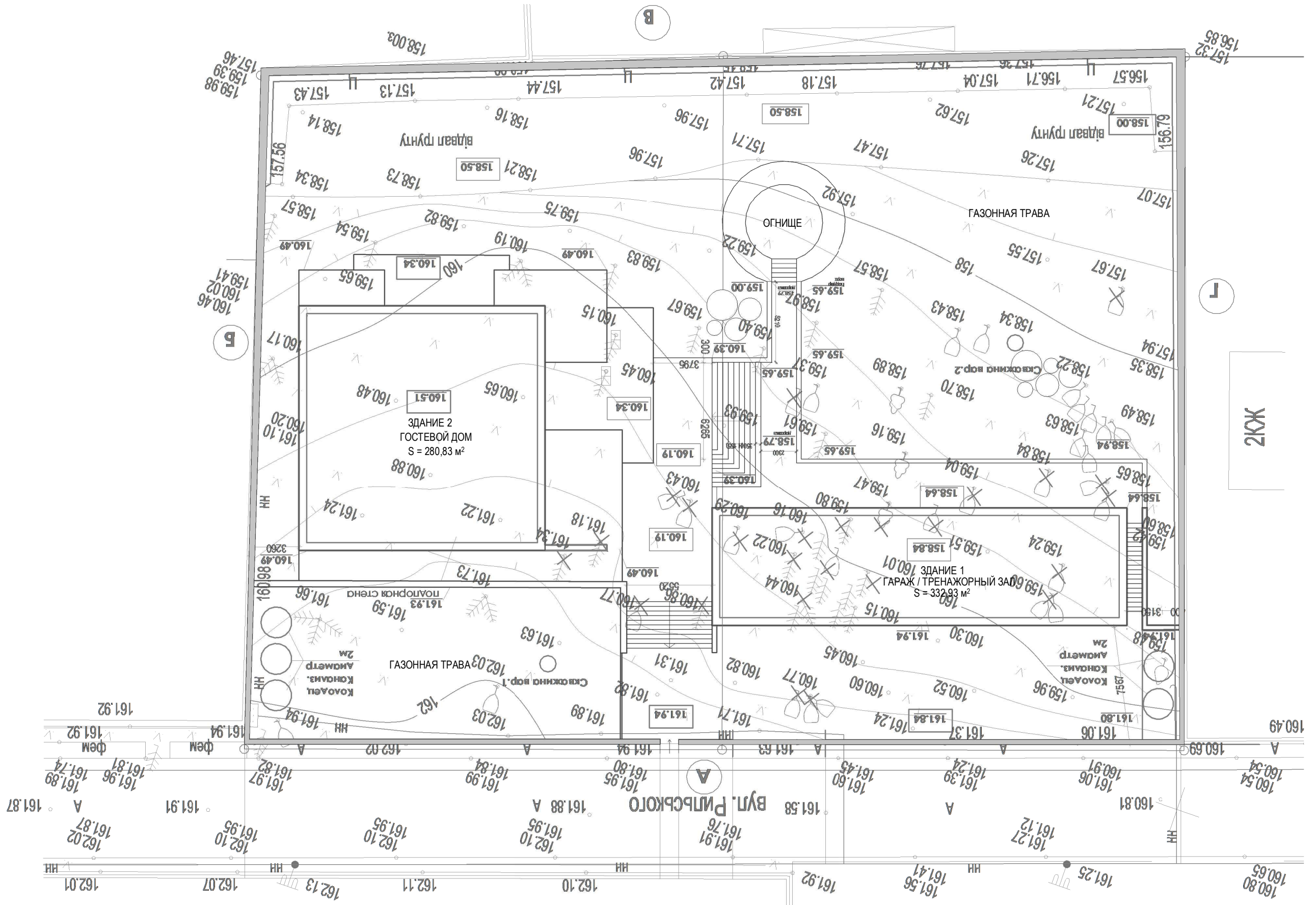


## СТРОИТЕЛЬНЫЕ ЧЕРТЕЖИ

Строительные чертежи, вентиляционные выводы, охранные системы, комплектация котельной, разводки инженерии - выполнены в качестве ТЗ для смежных компаний-подрядчиков, которые будут заниматься реализацией проекта. Допустимо внесение изменений в конструктив, расположение либо внешний вид отдельных элементов только с условием согласования и утверждения таких правок с клиентом либо автором проекта. В случае разногласий между проектной документацией и визуализацией - придерживаться строительных чертежей.

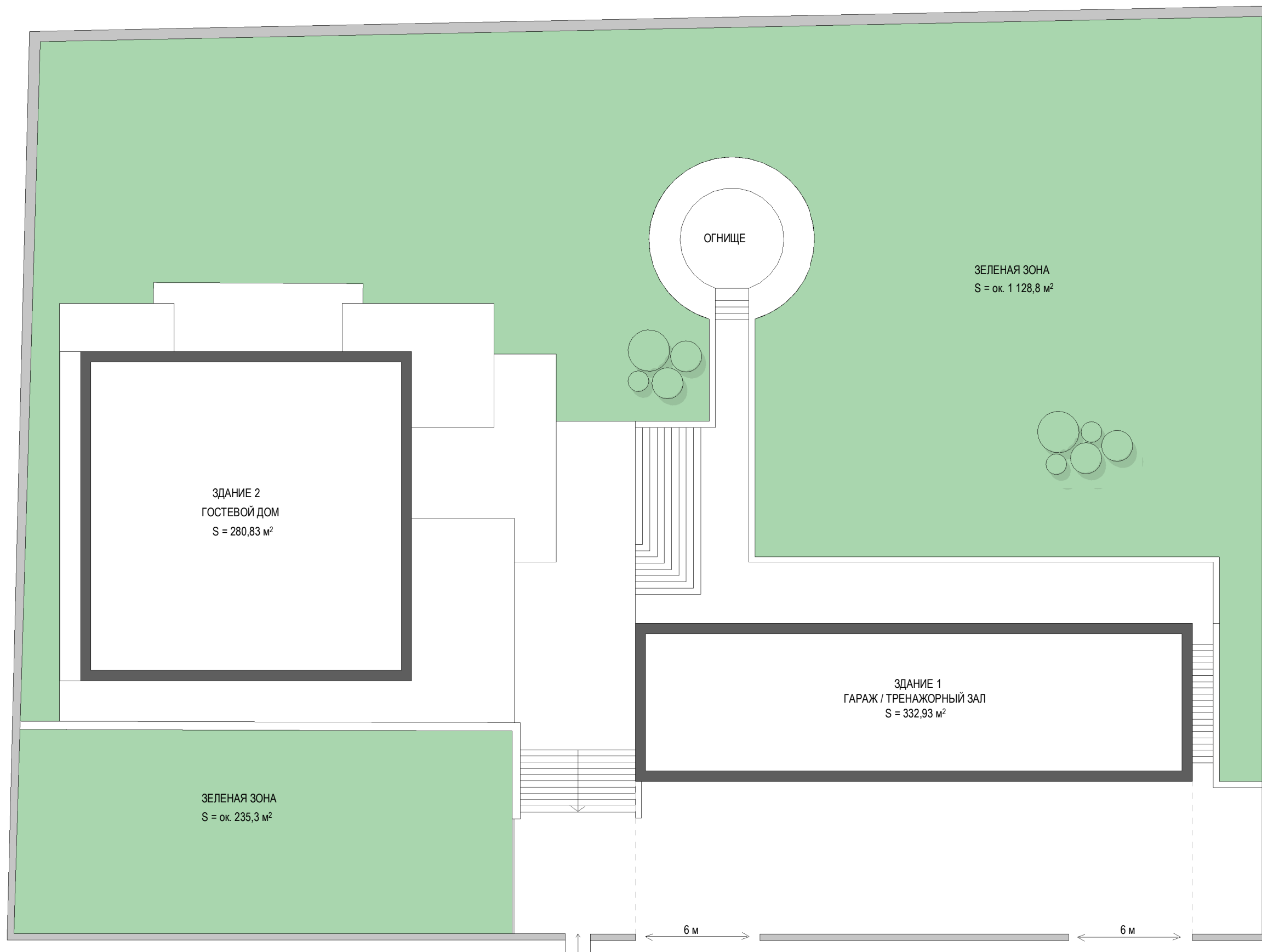
**ВАЖНО!** Перед началом проектирования - проверить размеры на объекте.





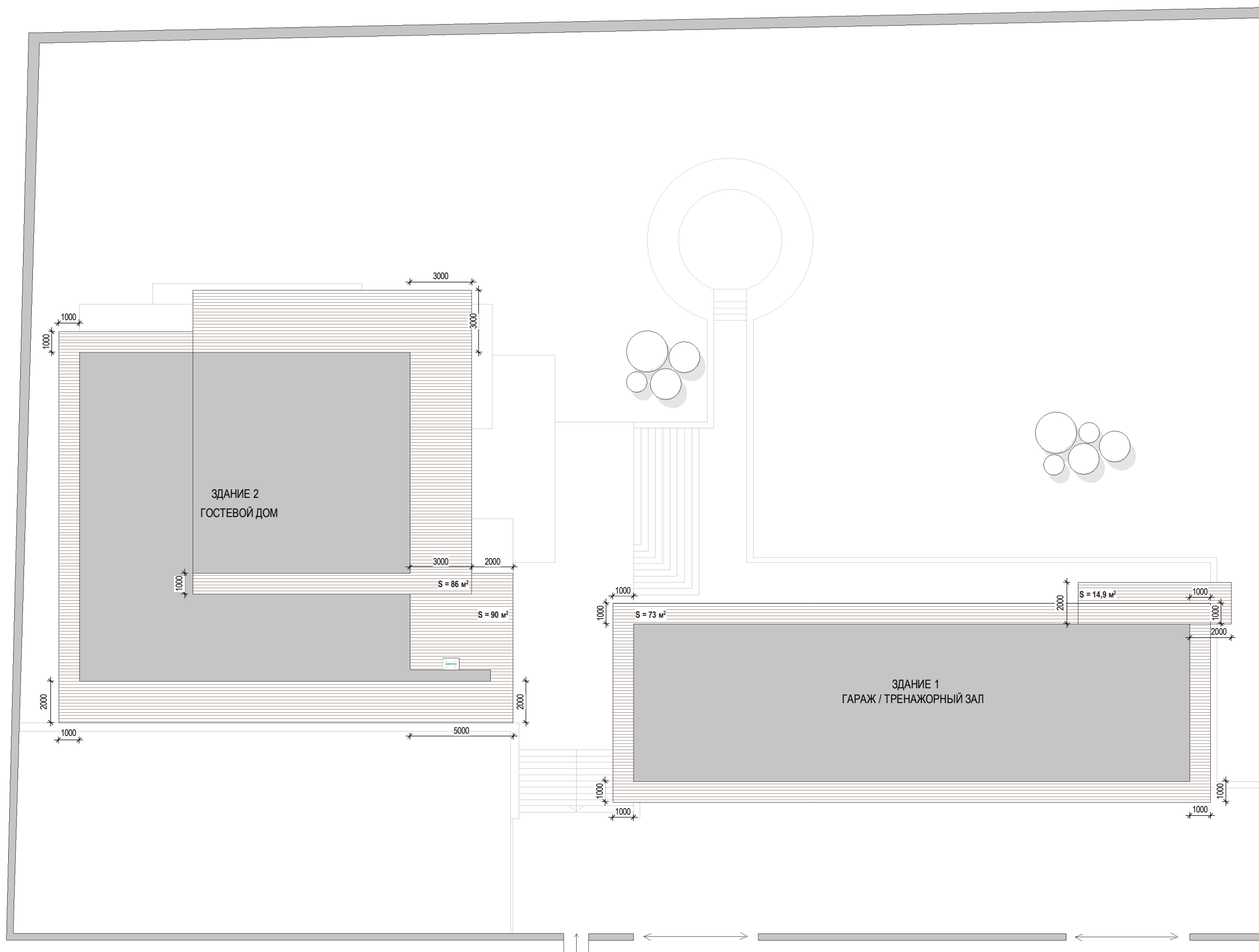
Тип	Строительный	Масштаб	1 : 250
Чертеж	УЧАСТОК		
MATSOTSKA ANNA DESIGN BUREAU			






Тип	Масштаб
Строительный	1 : 200
Чертеж	
ПЛАН РАЗМЕЩЕНИЯ ОБЪЕКТОВ НА УЧАСТКЕ	
MATSOTSKA ANNA DESIGN BUREAU	





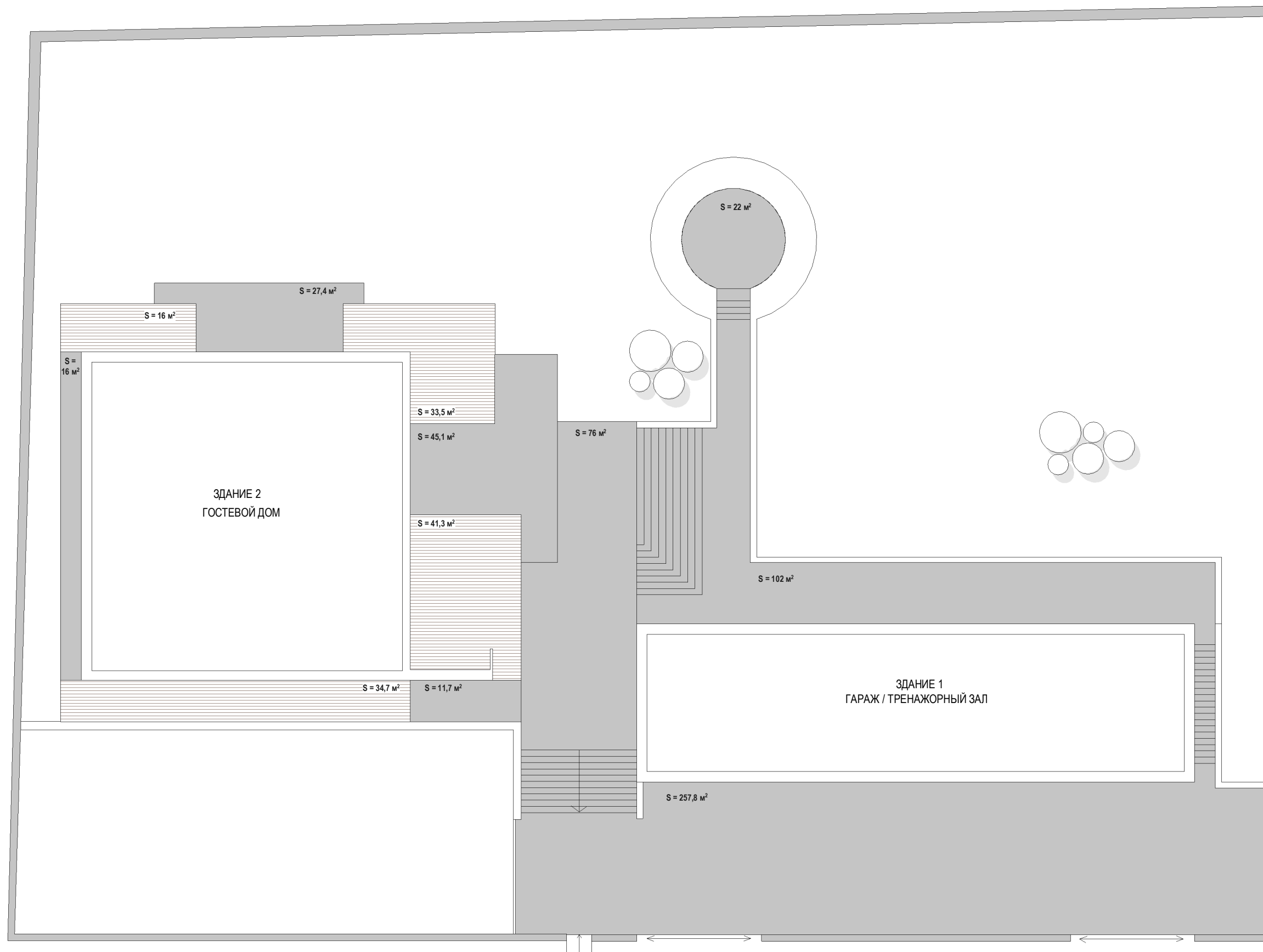
**УСЛОВНЫЕ ОБОЗНАЧЕНИЯ:**

 HPL с текстурой дерева



**ВАЖНО!**  
Площадь указана приблизительно и требует уточнения по месту,  
перед монтажом декоративного покрытия.

Тип	Масштаб
Строительный	1 : 200
Чертеж	
ПОДШИВКА СВЕСОВ	
MATSOTSKA ANNA DESIGN BUREAU	





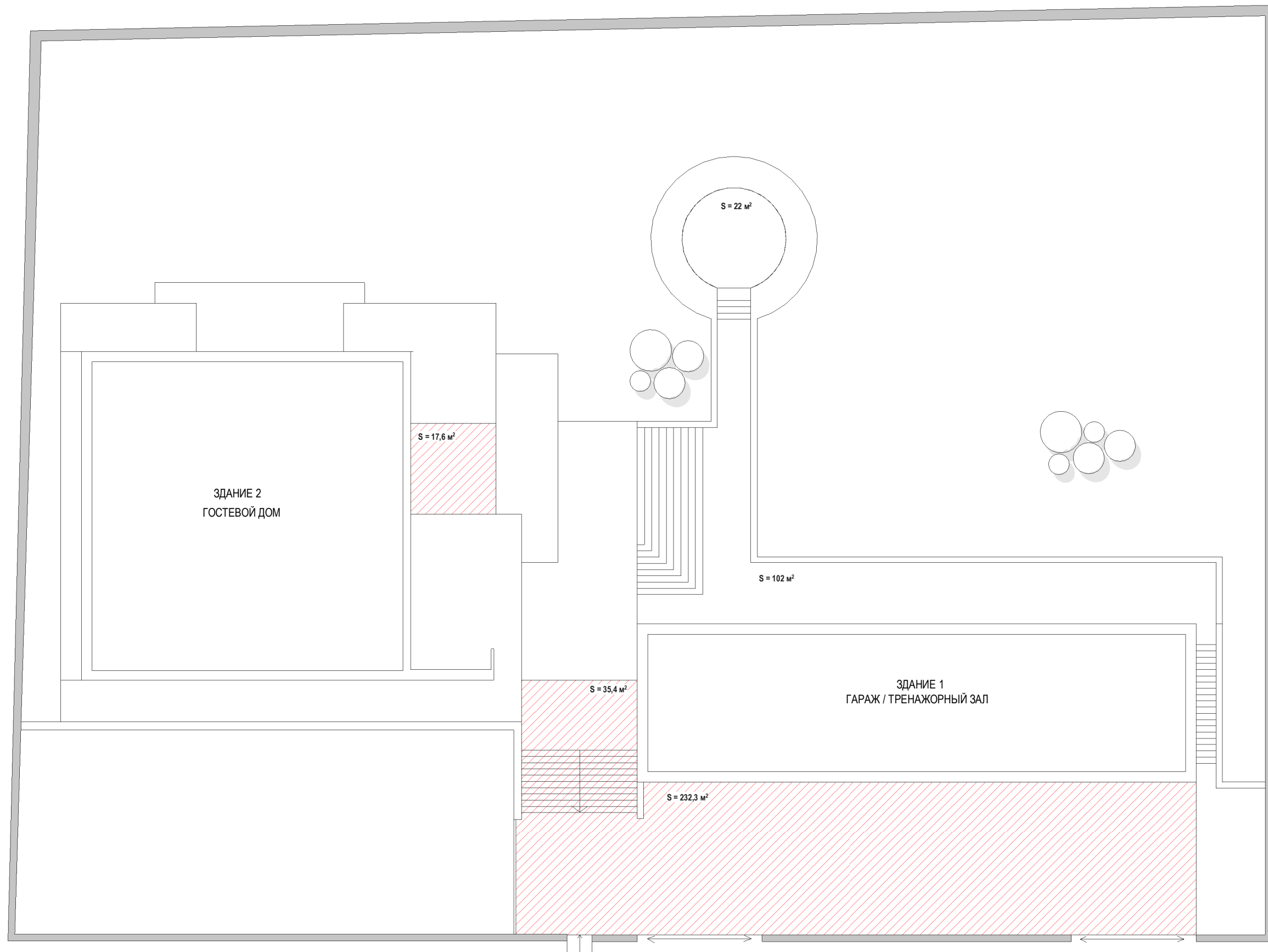
**УСЛОВНЫЕ ОБОЗНАЧЕНИЯ:**

-  Террасная доска, S = 137,6 м²
-  Бетон окрашенный, S = 530,3 м²

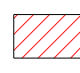
**ВАЖНО!**  
Площадь указана приблизительно и требует уточнения по месту,  
перед монтажом декоративного покрытия и краски

Тип	Масштаб
Строительный	1 : 200
Чертеж	
ПЛАН НАПОЛЬНЫХ ПОКРЫТИЙ	
MATSOTSKA ANNA DESIGN BUREAU	





**УСЛОВНЫЕ ОБОЗНАЧЕНИЯ:**

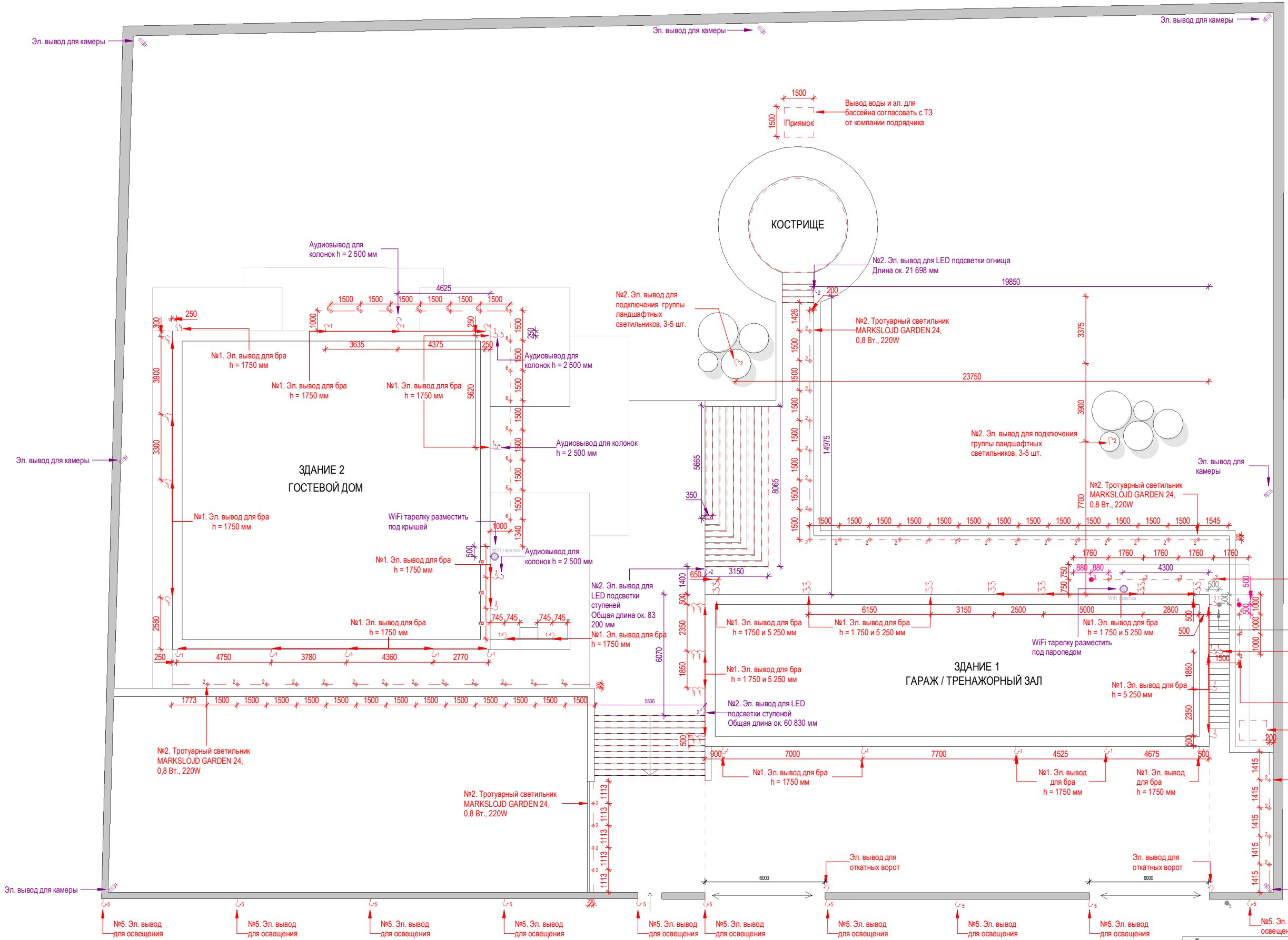
 Свободная площадь для системы снеготаяния  
Общая площадь ок. 285,3 м²

**ВАЖНО!**

1. Площадь указана приблизительно и требует уточнения по месту.
2. Управление системой снеготаяния разместить в ЗДАНИИ 1, Помещение 11 (Охрана), см. "Дизайн-проект гараж"

Тип	Масштаб
Строительный	1 : 200
Чертеж	
СИСТЕМА СНЕГОТАЯНИЯ	
MATSOTSKA ANNA DESIGN BUREAU	





**УСЛОВНЫЕ ОБОЗНАЧЕНИЯ:**

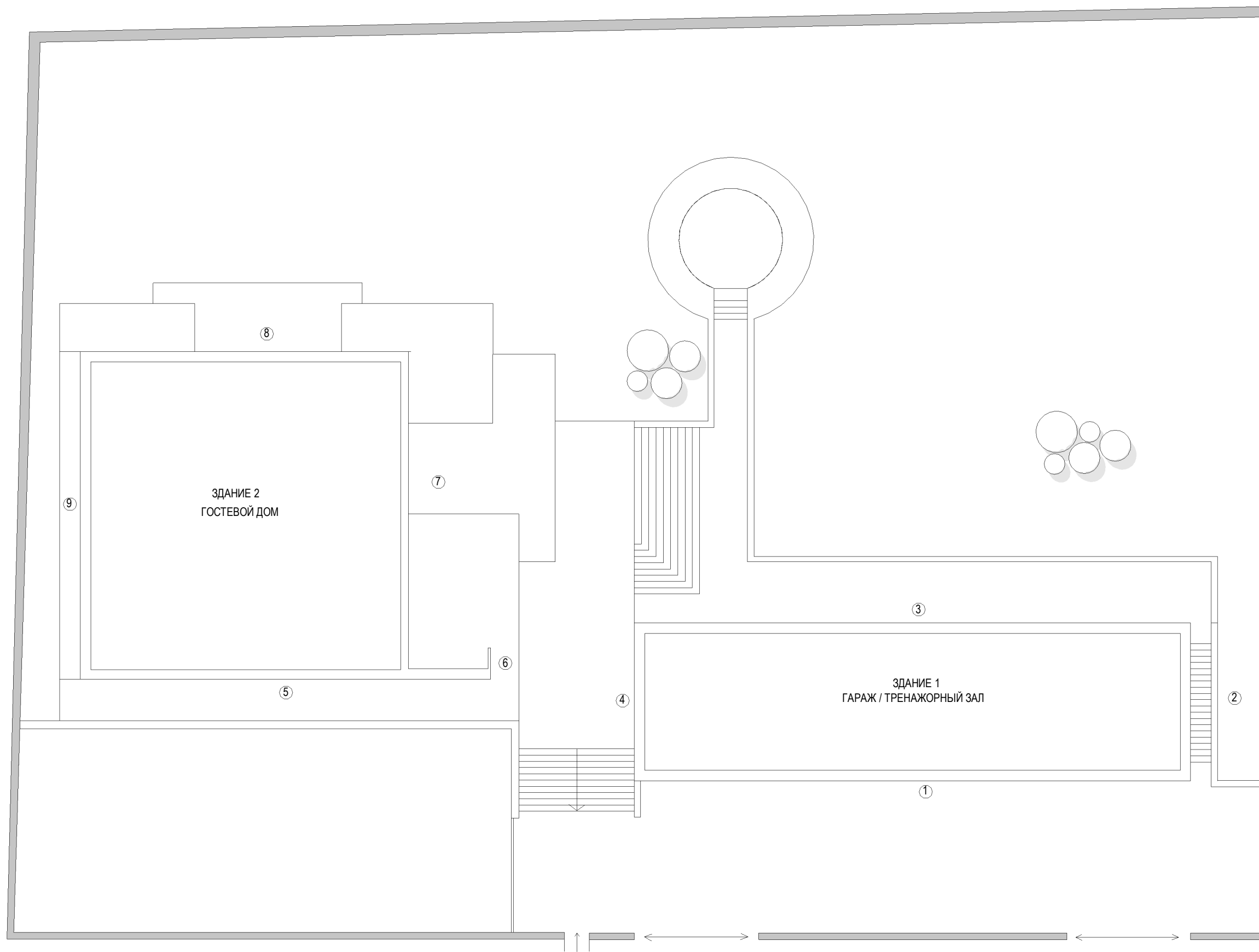
- ⊕ Вывод эл. электрический
- ⊖ Слаботочный вывод эл.
- ⊙ Вывод эл. настенный
- ⊗ Вывод кабеля для камеры
- ⊙ Датчик движения
- ⊙ Сумеречный датчик
- ⊙ WiFi тарелка

**ВАЖНО!**

1. Установить громоотвод на каждое здание
2. Предусмотреть систему отвода воды на участке (дренаж)
3. Витую пару вести по участку в металлической гофротрубе.
4. Все трансформаторы и реле для системы УД разместить в котельной каждого здания
5. Установить обратный клапан на подачу воды из скважины.
6. Силовой кабель в грунте уложить с сигнальной лентой на глубине -80-100см от условного уровня 0.
7. По периметру участка установить камеры наблюдения согласно рекомендаций охранной компании. (В чертежах выводы для камер указаны условно).
8. Управление поливом вывести в котельную ЗДАНИИ 1, Помещение 06 (Котельня).
9. Проходной выключатель для группы света №1 разместить ЗДАНИИ 1, Помещение 11 (Охрана), ЗДАНИИ 2, Помещение 1 (Прихожая).
10. Проходной выключатель для группы света №2 разместить ЗДАНИИ 1, Помещение 11 (Охрана), ЗДАНИИ 2, Помещение 1 (Прихожая).
11. Выключатель для группы света №3, 4; 5 разместить ЗДАНИИ 1, Помещение 11 (Охрана).
12. Эл. выводы для группы света №5 указаны условно и требуют уточнения на месте.
13. Управление открыванием воротами разместить ЗДАНИИ 1, Помещение 11 (Охрана).
14. Управление аудиосистемой разместить в зоне ТВ ЗДАНИИ 2, Помещение 4 (Гостиная + Кухня).
15. Выключатель для группы света №6 разместить ЗДАНИИ 2, Помещение 4 (Гостиная + Кухня, в зоне ТВ).

Тип	Строительный	Масштаб	1 : 200
Чертеж	ПЛАН ЭЛЕКТРИКИ		
MATSOTSKA ANNA DESIGN BUREAU			

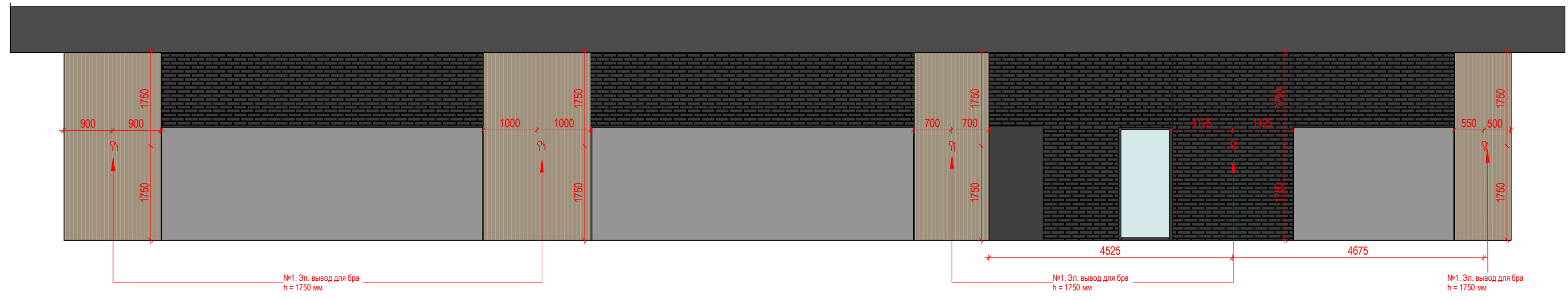




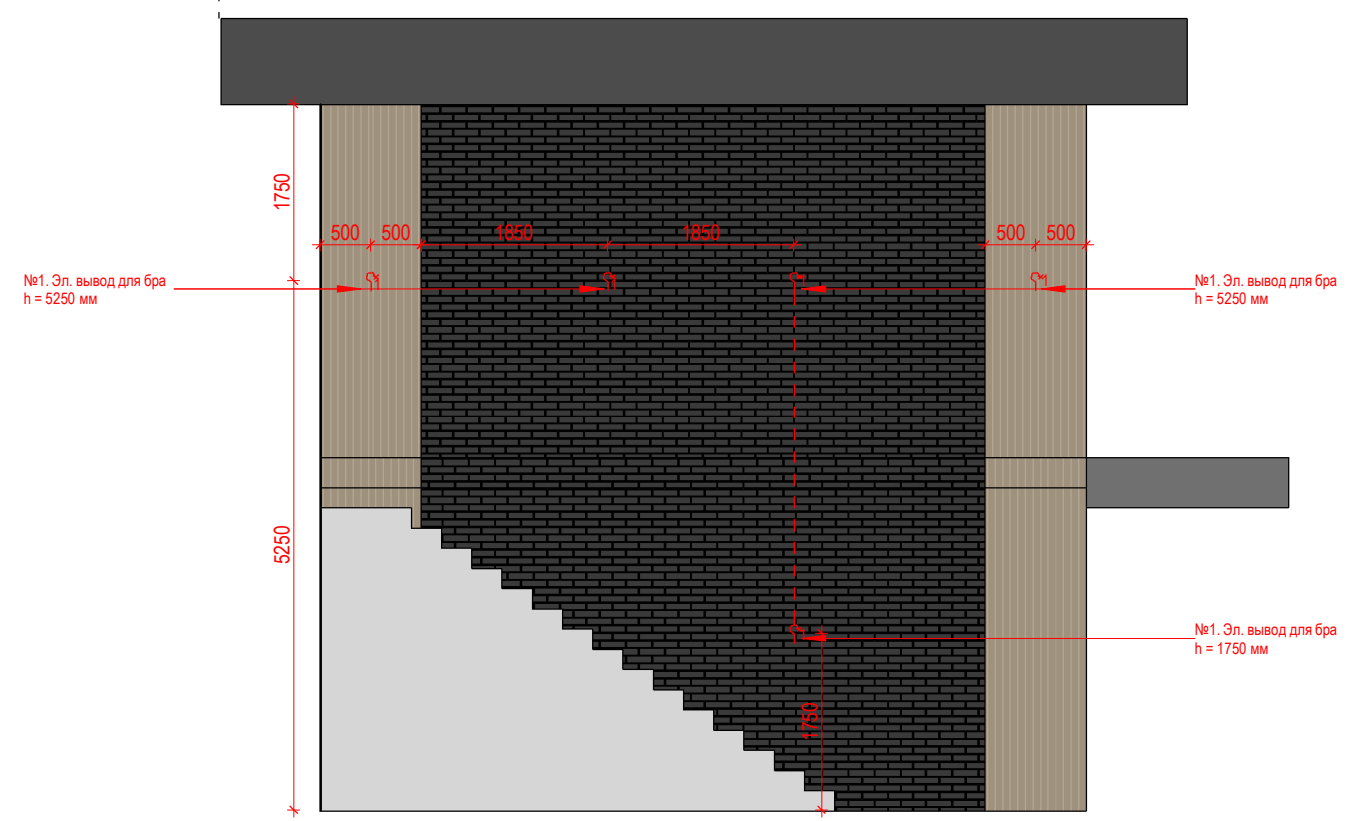
Тип	Масштаб
Строительный	1 : 200
Чертеж	
ПЛАН МАРКИРОВКИ СТЕН	
MATSOTSKA ANNA DESIGN BUREAU	



1



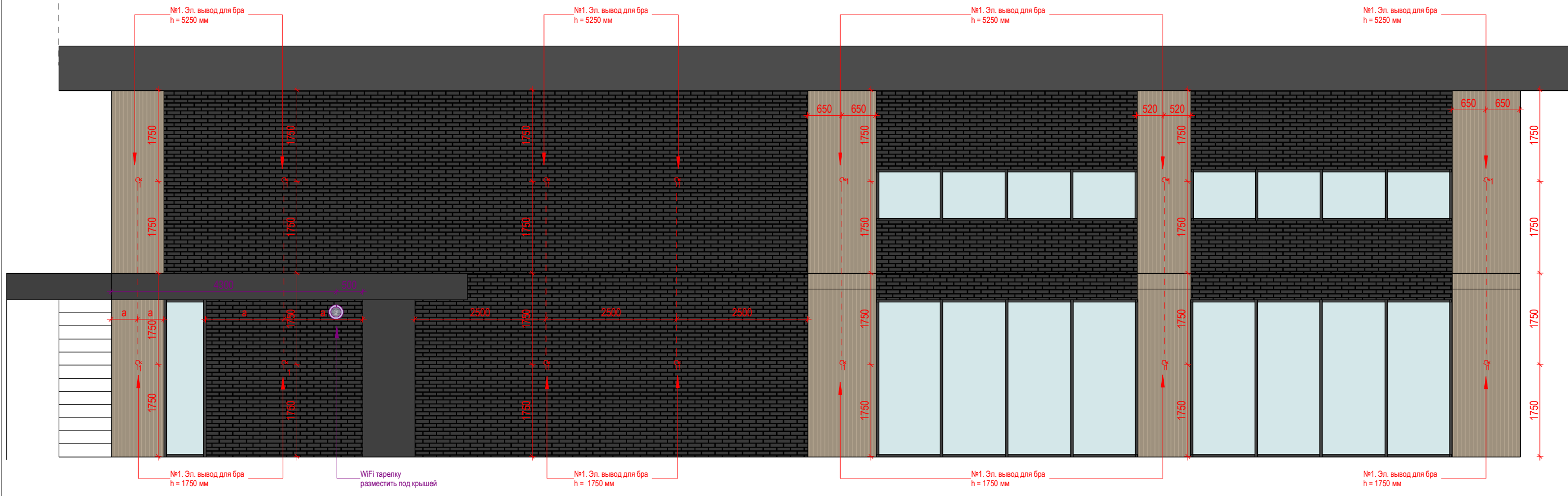
2



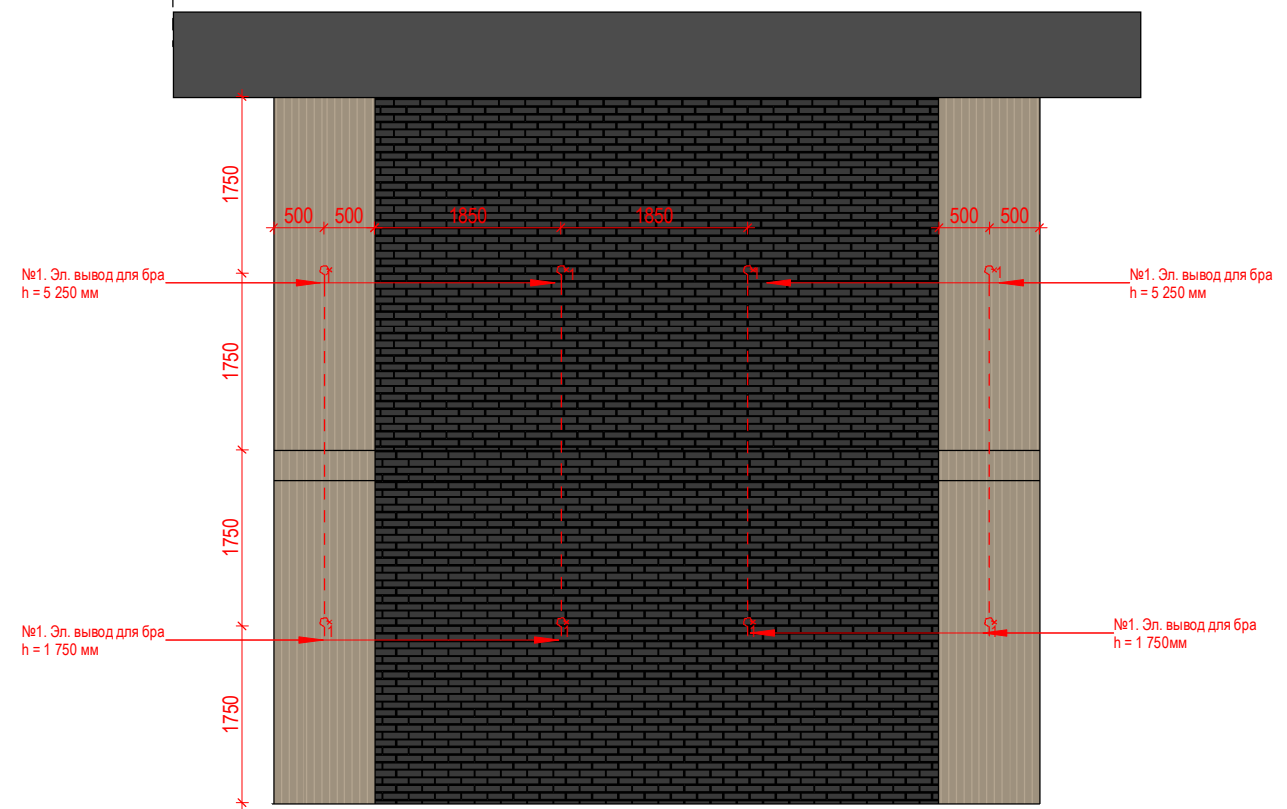
Тип	Масштаб
Строительный	1 : 75
Чертеж	
ЗДАНИЕ 1. РАЗВЕРТКА 1, 2	
MATSOTSKA ANNA DESIGN BUREAU	



3



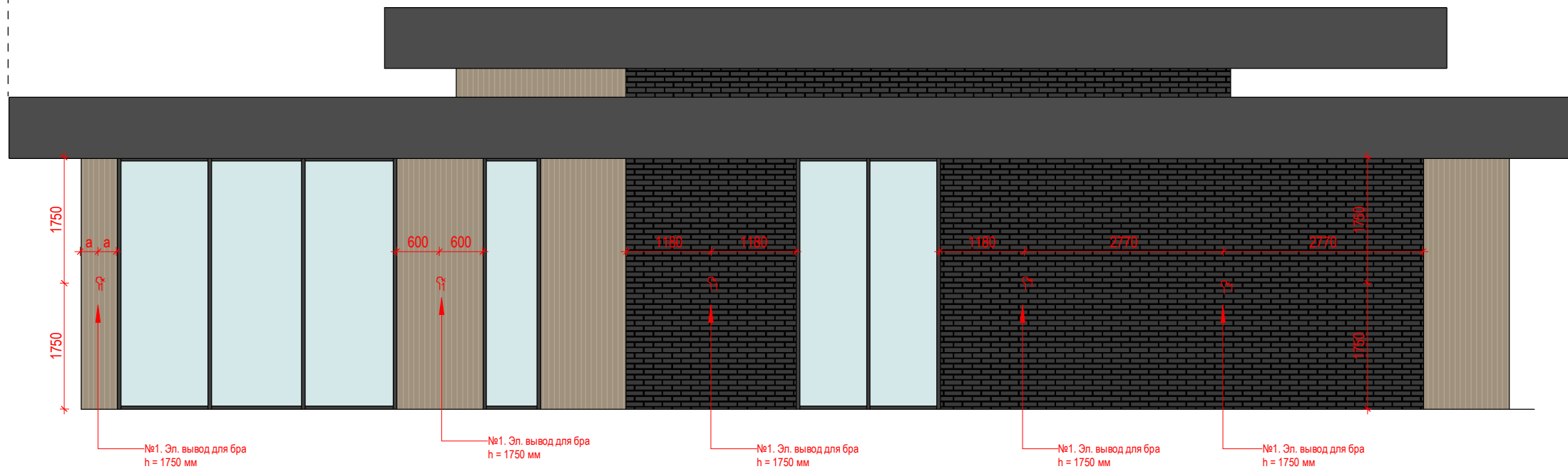
4



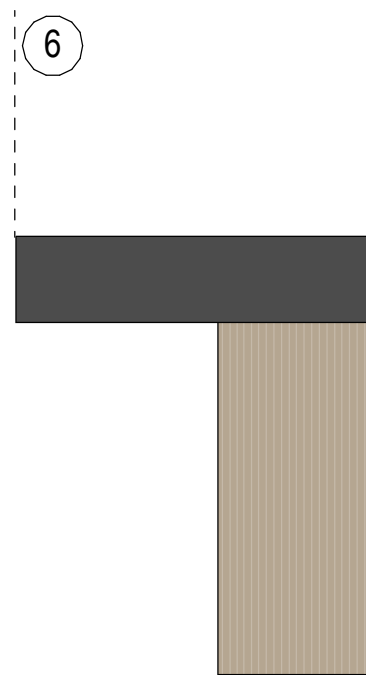
Тип	Масштаб
Строительный	1 : 75
Чертеж	
ЗДАНИЕ 1. РАЗВЕРТКА 3, 4	
MATSOTSKA ANNA DESIGN BUREAU	



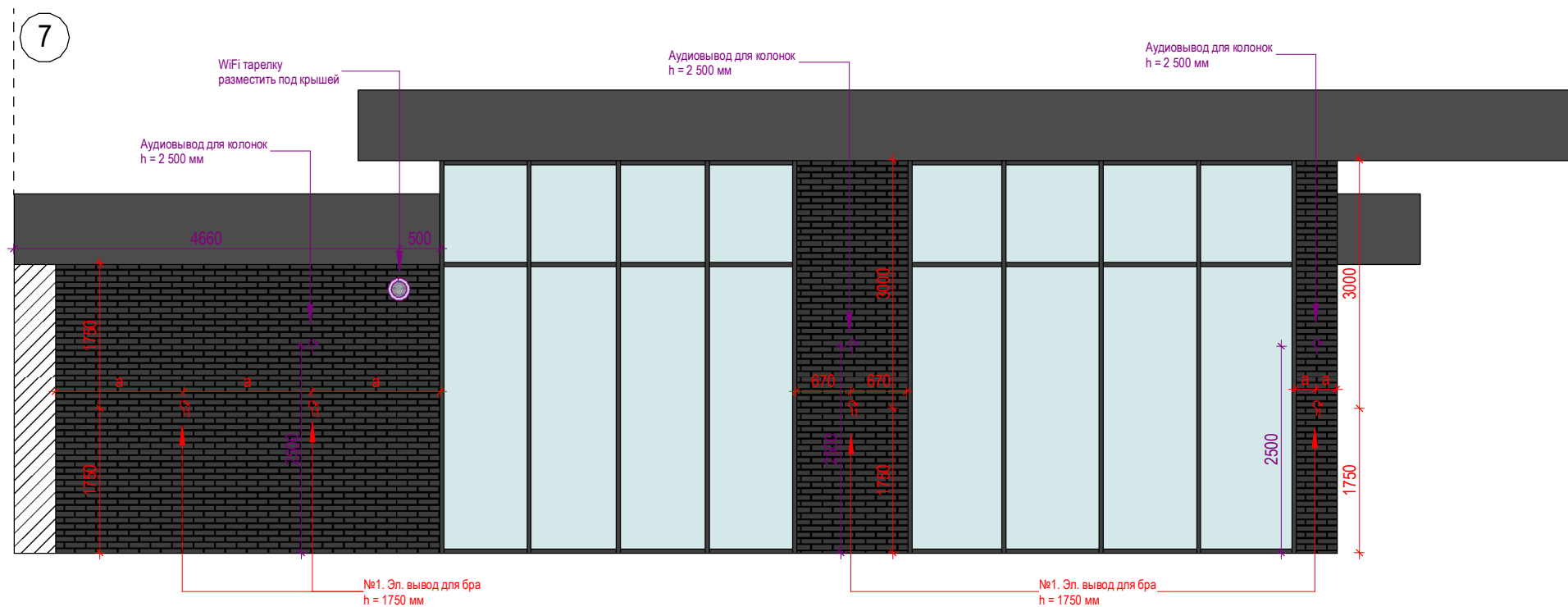
5



6



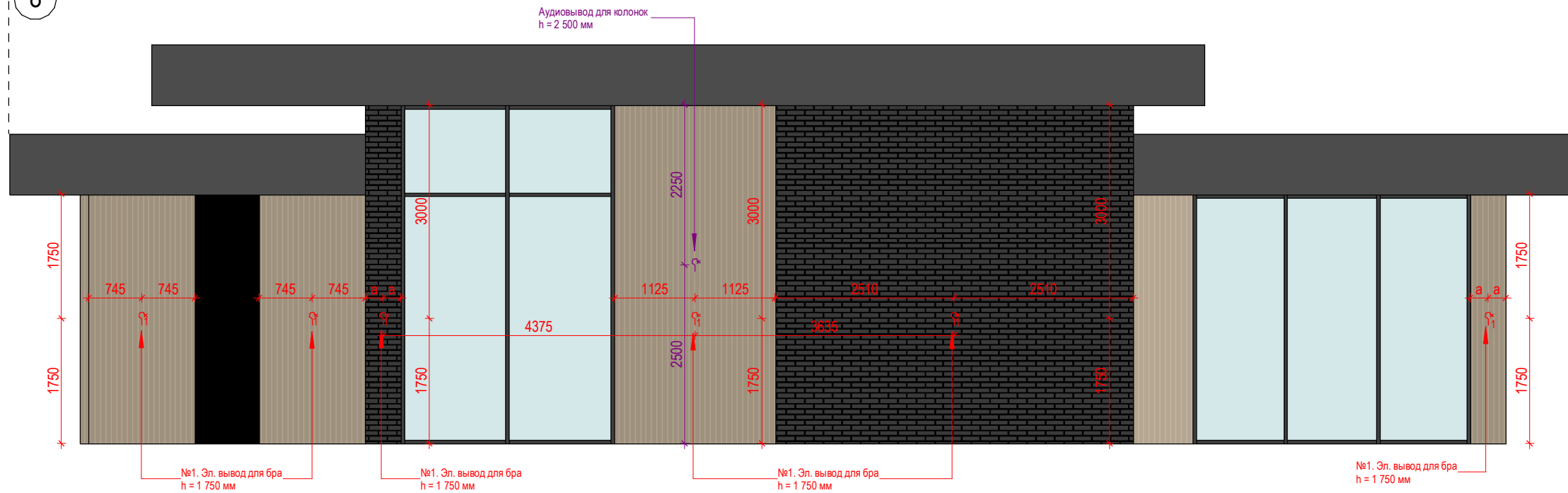
7



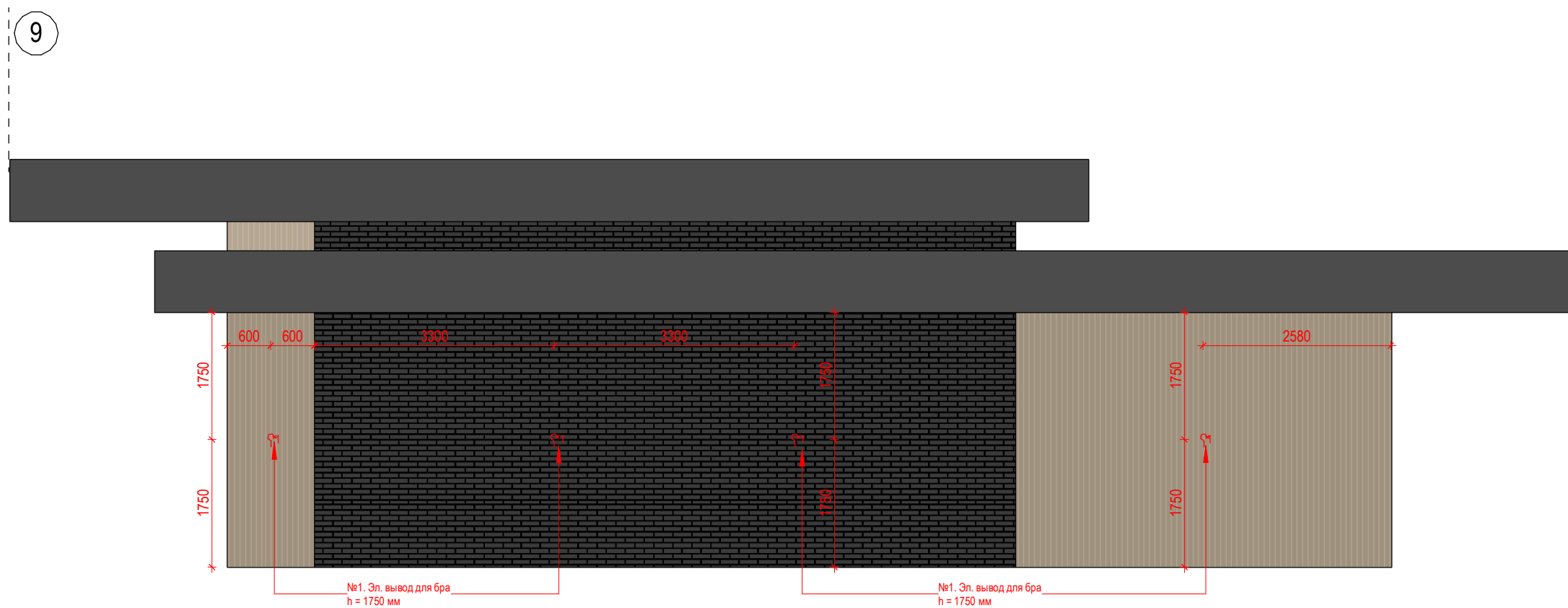
Тип	Масштаб
Строительный	1 : 75
Чертеж	
ЗДАНИЕ 2. РАЗВЕРТКА 5, 6, 7	
MATSOTSKA ANNA DESIGN BUREAU	



8

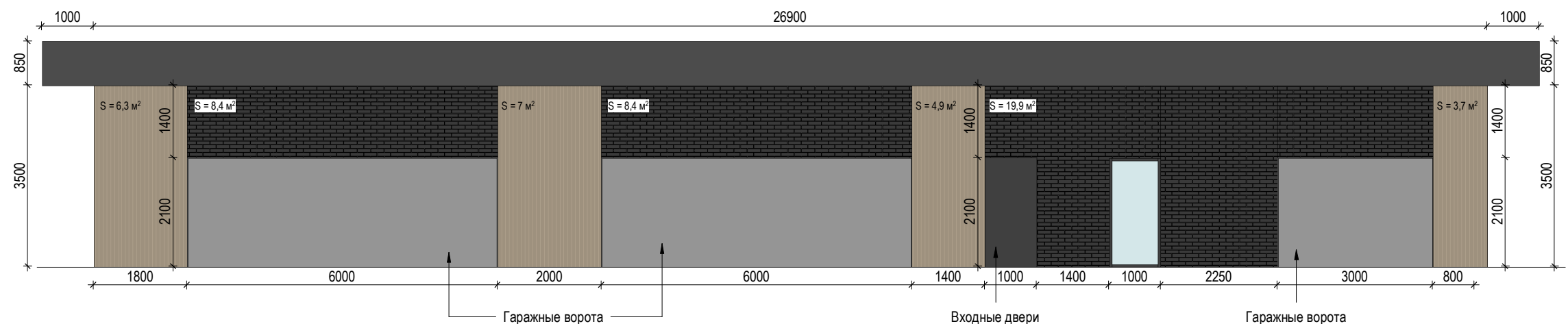


9



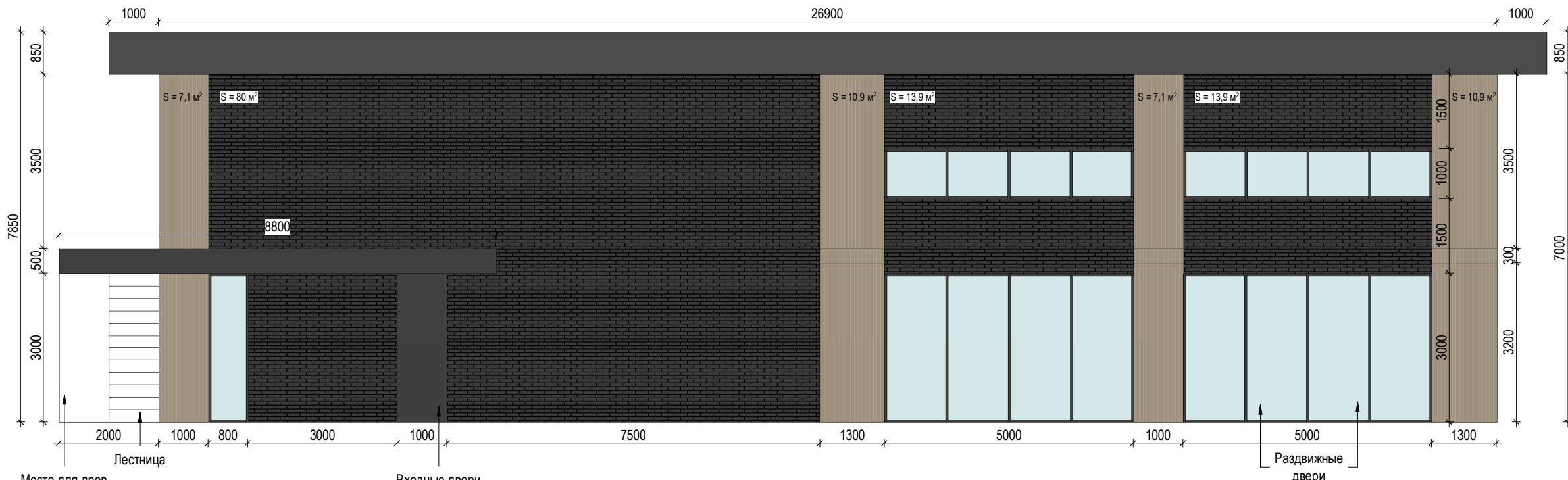
Тип	Масштаб
Строительный	1 : 75
Чертеж	
ЗДАНИЕ 2. РАЗВЕРТКА 8, 9	
MATSOTSKA ANNA DESIGN BUREAU	





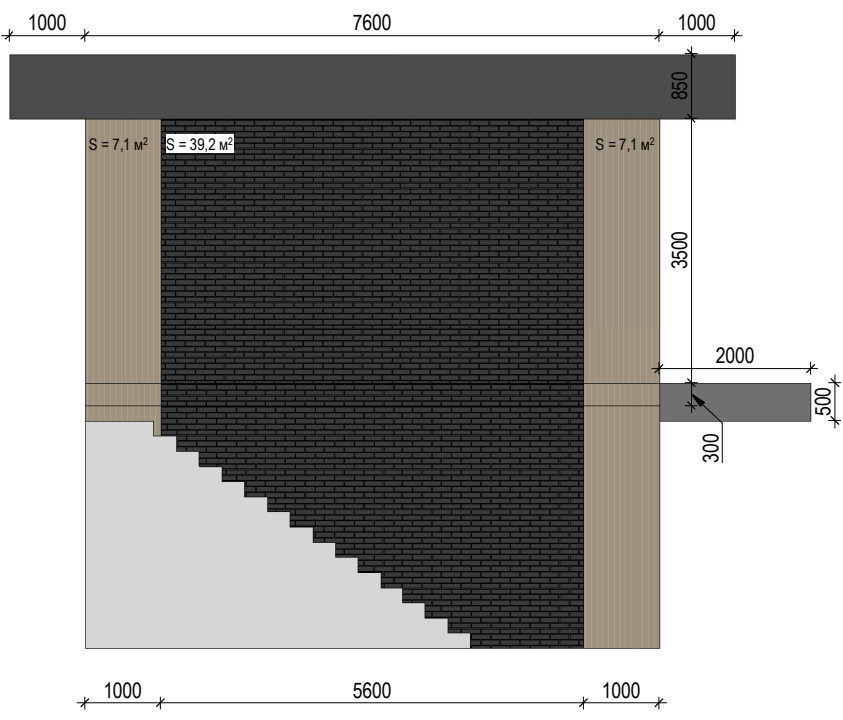
Общая площадь фасада со стороны дороги S = 94,2 м²

- Slанец фасадный Сура Pizarras 4 150\*600 H= 20-30 мм  
Общая S = 36,7 м²
- HPL с текстурой дерева  
Общая S = 21,9 м²



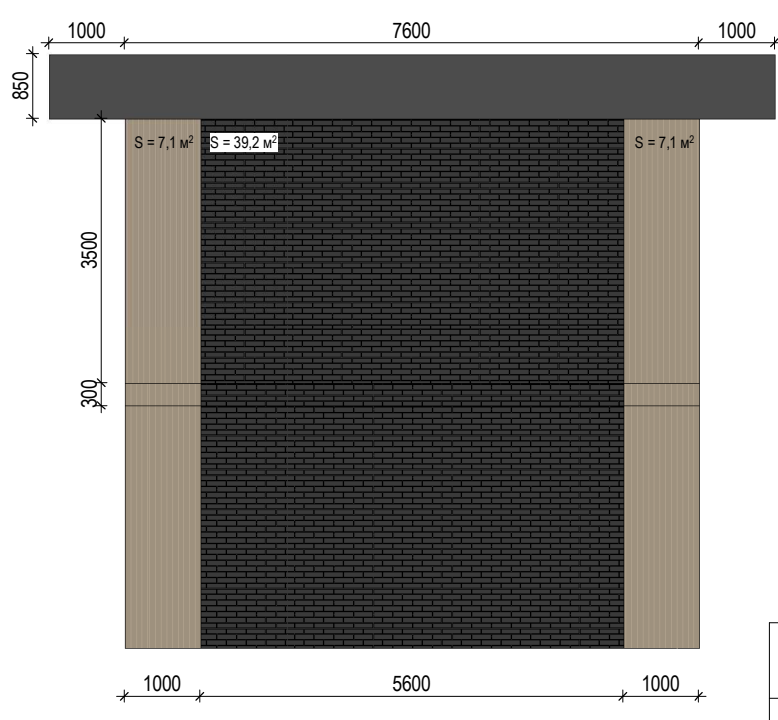
Общая площадь фасада со стороны двора S = 195 м²

- Slанец фасадный Сура Pizarras 4 150\*600 H= 20-30 мм  
Общая S = 107,8 м²
- HPL с текстурой дерева  
Общая S = 36 м²



Общая площадь фасад со стороны забора S = 53,4 м²

- Slанец фасадный Сура Pizarras 4 150\*600 H= 20-30 мм  
Общая S = 39,2 м²
- HPL с текстурой дерева  
Общая S = 14,2 м²



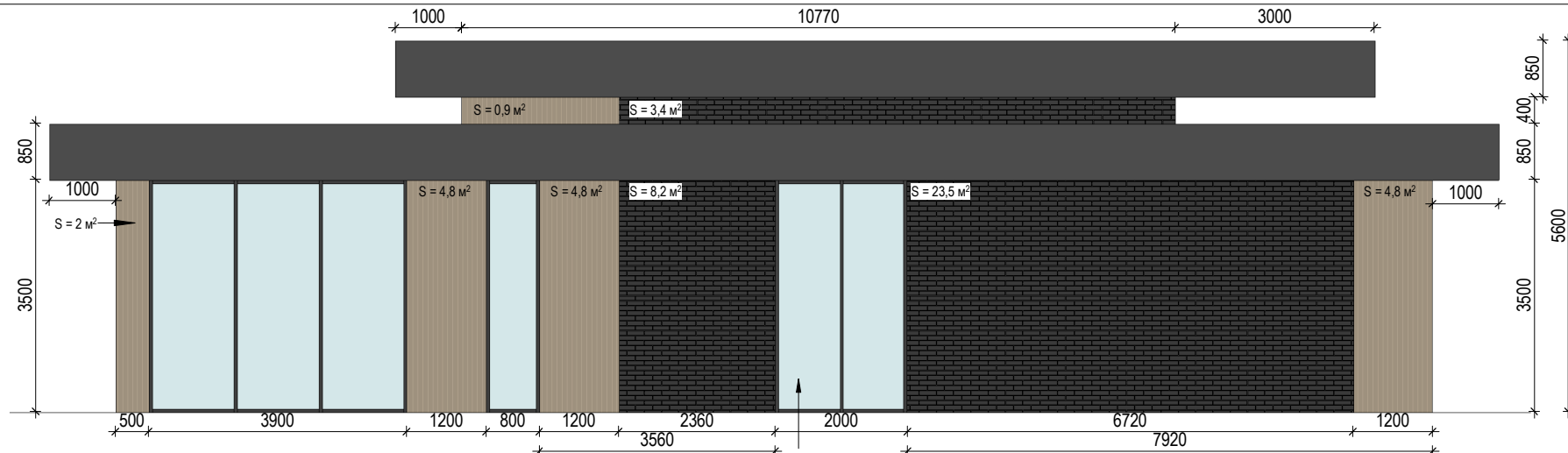
Общая площадь фасада со стороны дома S = 53,4 м²

- Slанец фасадный Сура Pizarras 4 150\*600 H= 20-30 мм  
Общая S = 39,2 м²
- HPL с текстурой дерева  
Общая S = 14,2 м²





**Общая площадь фасадов ЗДАНИЕ 1. Гараж = 396 м²**

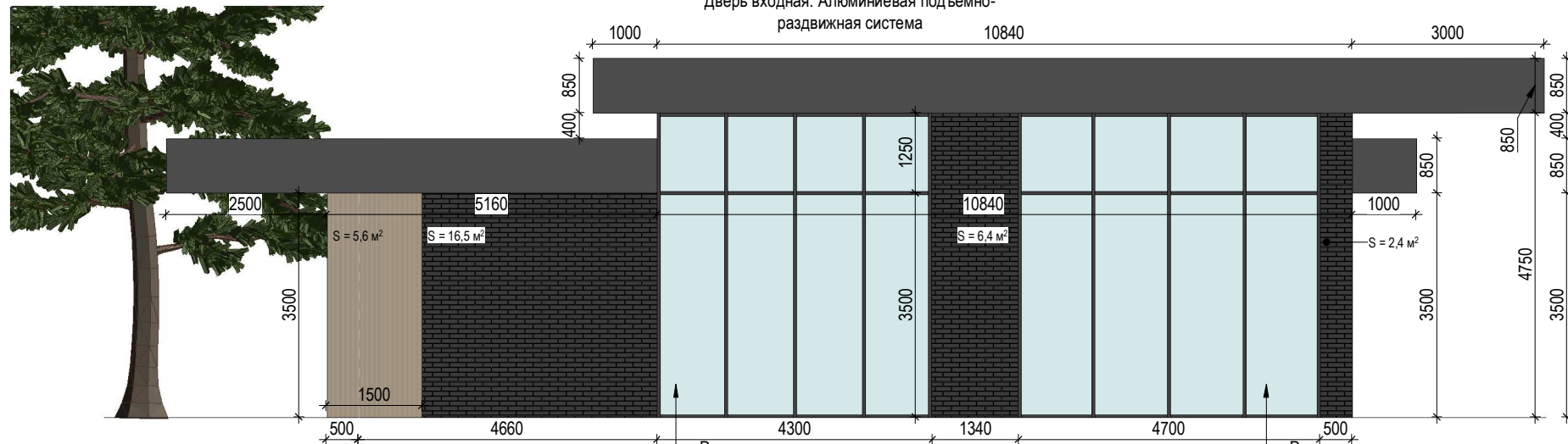
Тип	Масштаб
Строительный	1 : 100
Чертеж	
РАЗВЕРТКА ФАСАДОВ. ЗДАНИЕ 1	
MATSOTSKA ANNA DESIGN BUREAU	









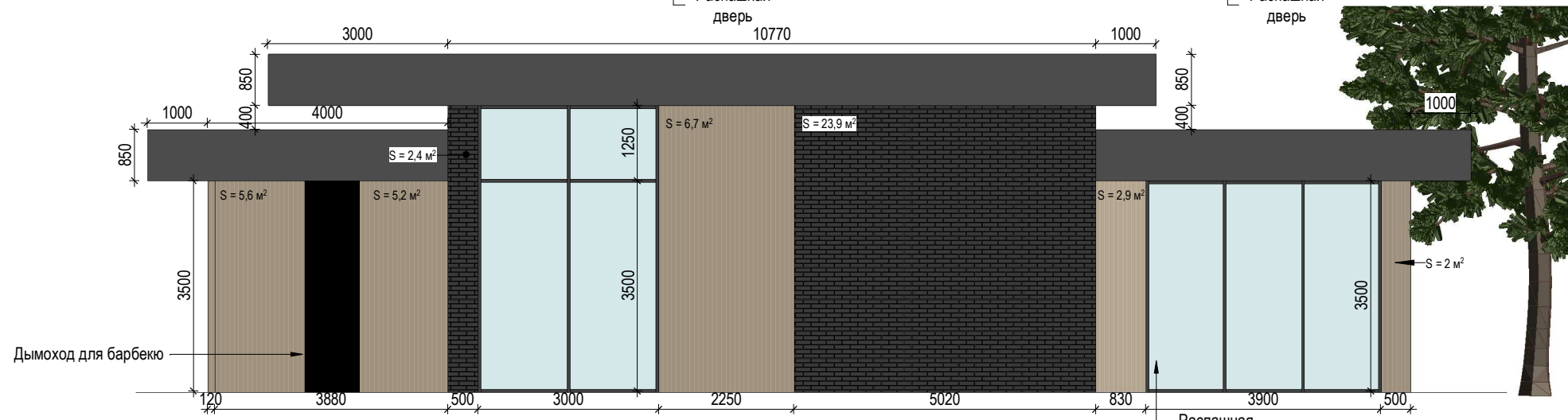
Общая площадь фасада со стороны дороги S = 73,9 м²

-  →  Сланец фасадный Супра Pizarras 4  
150\*600 H= 20-30 мм  
Общая S = 35,1 м²
-  →  HPL с текстурой дерева  
Общая S = 17,3 м²







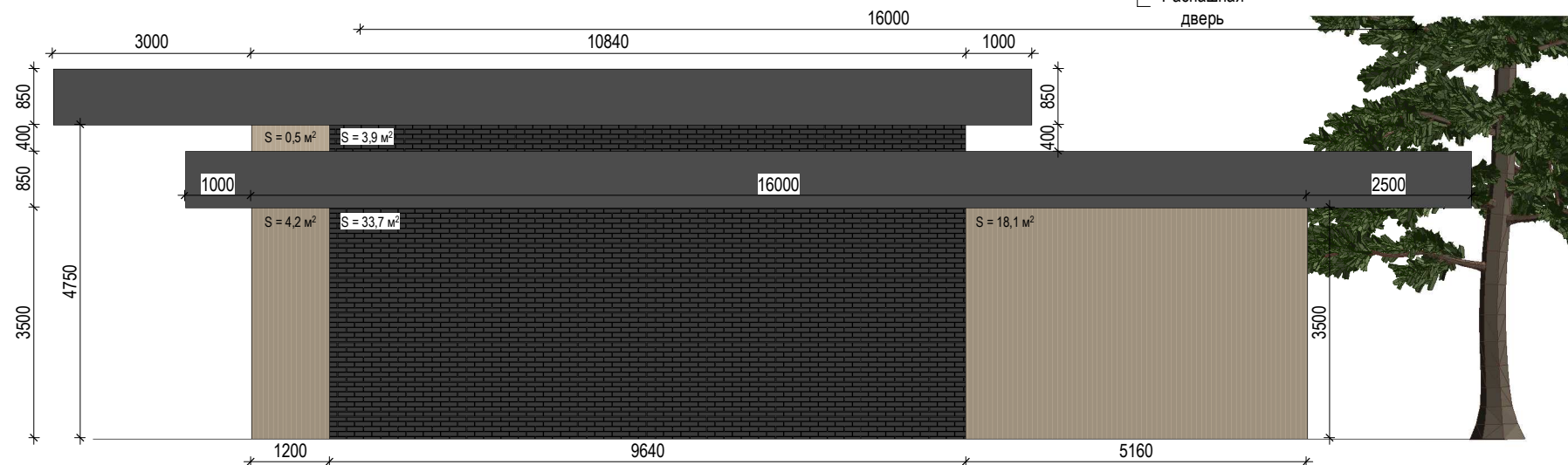
Общая площадь фасада со стороны гаража S = 69,5 м²

-  →  Сланец фасадный Супра Pizarras 4  
150\*600 H= 20-30 мм  
Общая S = 25,3 м²
-  →  HPL с текстурой дерева  
Общая S = 5,6 м²






Общая площадь фасада со стороны заднего двора S = 82,7 м²

-  →  Сланец фасадный Супра Pizarras 4  
150\*600 H= 20-30 мм  
Общая S = 26,3 м²
-  →  HPL с текстурой дерева  
Общая S = 72,6 м²



Общая площадь фасада со стороны забора S = 69,5 м²

-  →  Сланец фасадный Супра Pizarras 4  
150\*600 H= 20-30 мм  
Общая S = 37,6 м²
-  →  HPL с текстурой дерева  
Общая S = 27,3 м²

Общая площадь фасадов ЗДАНИЕ 2. Дом = 291,6 м²

Тип	Масштаб
Строительный	1 : 100
Чертеж	
РАЗВЕРТКА ФАСАДОВ. ЗДАНИЕ 2	
MATSOTSKA ANNA DESIGN BUREAU	