

JAUNE
FABRIQUE

LAMPADE DE TAVOLO

Lampade collegate dal design minimalista ed elegante.

Illuminano di una luce che spazia dal bianco caldo soffuso e di bassa intensità, fino ad un bianco leggero e neutro.

La versione sonora includono una cassa integrata e connessa per diffondere musica ed arricchire l'atmosfera di suoni e luce.

Ideali in camere da letto, spazi ufficio e soggiorni.

Luce de intensità variabile

Cassa connessa in opzione

Sincronizzazione tra luce e suono





ALTO

DESIGNER PAUL LOUDA

Le sue forme minimaliste sono il risultato di molteplici lavorazioni metalliche e finiture a mano. Alto porta con sé due cilindri spazzolati rotanti che si armonizzano con la sua base. Un tocco di splendore quando viene accesa, di una luce soffusa che si diffonde dal suo cappello inclinato.

DESIGN

H 36cm, ø paralume 25 cm
Metallo laccato, cilindri rotanti spazzolati
Diffusore in PMMA bianco opalino

LUCE

Dimmer LED:
0 a 1000 lm - da 1800K a 2700K, CRI 90

UTILIZZO

La rotazione dei suoi cilindri e la zona tattile nella parte superiore della sua base offrono un controllo preciso dell'intensità luminosa e del volume del suono. Telecomando con l'app.

SUEONO (IN OPZIONE)

Cassa da 25 watt, per 25-30 m²
1 cassa da 3", 2 radiatori passivi per i bassi 2"
Wifi, Bluetooth, Multiroom

PREZZO PUBBLICO

Lampada connessa: 402€ IVA esclusa
Versione con cassa integrata: 575€ IVA esclusa





PICCOLO

DESIGNER **THIBAUT LERAILLER**

La sua base cilindrica in metallo sembra scivolare attraverso il suo paralume in vetro soffiato leggermente inclinato e fluttuante. Una luce morbida e neutra quando è attenuata che si illumina in una luce calda e accogliente.

DESIGN

H 30cm, ø paralume 23 cm
Metallo laccato, pulsanti rotanti
Paralume in vetro soffiato a mano opalino

LUCE

Dimmer LED:
0 a 1000 lm - da 1800K a 2700K, CRI 90

UTILIZZO

La rotazione dei suoi bottoni e la zona tattile situata sulla sua cupola offrono un controllo preciso dell'intensità luminosa e del volume del suono. Telecomando con l'app.

SUEONO (IN OPZIONE)

Cassa da 20 watt, per 20-25 m2
1 cassa da 2,5", 2 radiatori passivi per i bassi 2"

Wifi, Bluetooth, Multiroom

PREZZO PUBBLICO

Lampada connessa: 320€ IVA esclusa
Versione con cassa integrata: 457€ IVA esclusa





GRANDE ALTO

DESIGNER **PAUL LOUDA**

Grande Alto è una lampada HiFi iconica progettata per grandi spazi. Un oggetto minimalista riconosciuto per il suo cappello inclinato e i suoi massicci cilindri rotanti. Un gioiello tecnologico made in France che presenta un sistema audio connesso ad alta fedeltà mozzafiato.

DESIGN

H 70 cm, ø paralume 50 cm
Metallo laccato, cilindri rotanti spazzolati
Diffusore in PMMA bianco opalino

LUCE

Dimmer LED:
0 a 1200 lm - da 1800K a 2700K, CRI 90

UTILIZZO

La rotazione dei suoi cilindri e la zona tattile nella parte superiore della sua base offrono un controllo preciso dell'intensità luminosa e del volume del suono. Telecomando con l'app.

SUEONO

Casa HiFi da 150 watt, fino diffusione a 360°, fino a 100m2
1 woofer da 5", 2 medi da 3", 2 tweeter da 1"
Wifi, Bluetooth, Multiroom, Jack IN

PREZZO PUBBLICO

2.123€ IVA esclusa





ILLUMINAZIONE INNOVATIVA

Una illuminazione LED personalizzabile creata per tutte le nostre lampade. Un bianco caldo e morbido a bassa intensità per la decorazione, diventa neutro ad alta intensità per la lettura, il lavoro e l'illuminazione.

1800 - 2700 Kelvin, da 0 a 1200 lumen, CRI 90

UTILIZZO

- Pulsanti rotanti per controllare l'intensità
- Controllo remoto tramite app mobile
- Sincronizzazione possibile tra gruppi di lampade.



CASA CONNESSA

In versione sonora, le nostre lampade comprendono una cassa connessa compatta con acustica raffinata e potente, sviluppata da un tecnico acustico esperto.

Qualità del suono impeccabile bilanciata ad ogni frequenza e bassi potenti, grazie a diversi driver ben nascosti.

UTILIZZO

- Funzione tattile Play/Pause, pulsante rotante per il volume
- Streaming Bluetooth da qualsiasi app sul tuo telefono
- Streaming WiFi con Spotify Connect e Airplay II
- Multiroom: Sincronizzazione possibile tra gruppi di lampade







PER I PRO

NELLE STANZE D'ALBERGO

- Un codice QR per una facile connessione audio Bluetooth per gli ospiti
- Suggerimenti di playlist curati nel dettaglio
- Possibilità di limitare il volume del suono in camera

NEGLI SPAZI COMUNI

(Hall, SPA, uffici...)

- App dedicata per controllare la luce e la musica da remoto per tutte le tue lampade
- Sincronizzazione per gruppi di lampade

SUR-MESURE

Per i tuoi progetti, uniamo la nostra esperienza con la tua creatività per arricchire l'esperienza del cliente. Installazione adattata alle tue esigenze, design personalizzato e finiture disponibili, funzioni su misura per te...

CI HANNO GIÀ SCELTO



SAVOIR-FAIRE

FABBRICAZIONE FRANCESE

La fabbricazione delle nostre lampade è interamente controllata e principalmente realizzata in Francia: dal design all'elettronica e all'assemblaggio. Ci impegniamo a utilizzare materiali sostenibili e a innovare in modo ragionato: tutte le nostre parti sono sostituibili, con una riparabilità al 100%.

ACUSTICA POTENTE

Collaborando con un ingegnere acustico dotato di esperienza presso importanti aziende acustiche e con la creazione di casse su misura, ogni lampada è progettata e regolata per riprodurre il suono al meglio e stupire il suo pubblico.

CONNETTIVITÀ

Tutte le nostre lampade offrono un utilizzo fisico e digitale. Un controllo semplice e divertente a portata di mano, per funzioni moderne e connesse, grazie alla nostra applicazione e alla compatibilità con i principali attori di una casa connessa (Apple HomeKit, Google Home, Alexa).



I DESIGNER

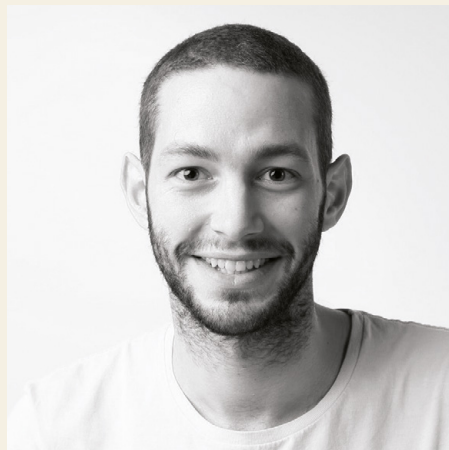
PAUL LOUDA

Un giovane designer pieno di curiosità. Paul ha studiato design di prodotto e spaziale prima di dedicarsi a progetti di design industriale. Attualmente lavora per il prestigioso designer francese Noé Duchaufour Lawrance, dove ha scoperto il gusto per l'artigianato e i pezzi eccezionali.



THIBAUT LERAILLER

Thibault Lerailleur è un designer francese pluripremiato, fondatore e direttore artistico di Punctuate Design. Ha lavorato a Parigi, Hong Kong, New York e ora a Montreal, dove ha il suo studio. Thibault è specializzato nella progettazione di prodotti con un impatto positivo sul nostro pianeta.



NEIL POULTON

Stabilitosi a Parigi dall'ultimo secolo, Neil Poulton è un designer scozzese. È noto per i suoi numerosi progetti per l'azienda di illuminazione italiana Artemide e per l'hard disk robusto Lacle, di colore arancione brillante, che ha venduto oltre 6 milioni di copie fino ad oggi.



THE ACOUSTICIAN

FLORENT GATIN

Florent Gatin è un ingegnere laureato presso l'INSA, esperto e appassionato di design industriale e acustico. È stato formato da Bang & Olufsen prima di lavorare come consulente per varie marche HiFi e poi fondare la sua azienda. Florent utilizza il volume d'aria sigillato nei nostri tubi come camera di risonanza per i nostri altoparlanti personalizzati, alimentati da un'amplificazione digitale.



FINITURE ESPRESSIVE E INTEMPORALI

Abbiamo concepito quattro colori di verniciatura laccata opaca o lucida e due tonalità di finiture metalliche spazzolate nell'Île-de-France.

Nei progetti personalizzabili, è possibile creare finiture su misura all'infinito.



JAUNE FABRIQUE

pro@jaunefabrique.com

jaunefabrique.com
Instagram [@jaunefabrique](https://www.instagram.com/jaunefabrique)
16 rue Sainte-Foy, 75002 Paris
5 rue Chantecler, 13007 Marseille