

FÜHRUNG IM WANDEL NEO MASTERCLASS

an
NACHHALTIGER
ENTWICKLUNG
ORIENTIERT



Warum eigentlich NEO Führung?

Führungskompetenz ist und bleibt ein Schlüssel für die gesunde Entwicklung von Menschen, Teams und Organisationen, selbst wenn sich Anforderungen und Erwartungen an Führung stark verändert haben. Die NEO Masterclass begleitet Sie Ihr Führungspotenzial zu entfalten. Neben einer fundierten Standortbestimmung geht es um die Entwicklung einer wertorientierten, nachhaltigen und zukunftsfähigen Führung.

Welche Kompetenzen braucht jemand der heute in unserer Welt Führungsverantwortung übernimmt? Wie geht zukunftsfähige Führung? Wie kann ich meine Führungskompetenz entwickeln?

Klassische Konzepte alleine greifen zu kurz und bleiben wirkungslos. Einer großen Studie zufolge halten sich 97% der Führungskräfte für „eher“ gute

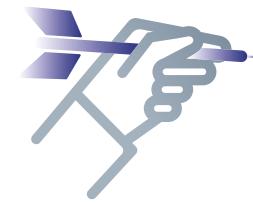
Führungskräfte, jedoch maximal 22% der Mitarbeitenden würden dies so bestätigen. Woher kommt die Diskrepanz? Warum bewirken so viele Programme zu wenig Veränderung? Was macht wirksame und zukunftsfähige Führung aus damit sich Menschen, Teams und Organisationen nachhaltig entwickeln und Mitarbeitende dies auch bestätigen würden.

Zeitlose Prinzipien gehen Hand in Hand mit immer dringender werdenden neuen Herangehensweisen. Das besondere an der NEO Masterclass ist die einmalige Verbindung aus klassischen und zukunftsfähigen Ansätzen sowie einem wertorientierten Ansatz kombiniert mit einem hohen Praxisbezug. Der modulare Aufbau ermöglicht einen echten Entwicklungsweg zu gehen. Tiefer in die wichtigsten Kompetenzfelder einzutauchen und das Einüben in der Praxis. Sei es zu

Fragestellungen intelligenter Selbstführung, strategischer Führung, Teamführung, Menschenführung oder zu Gesprächsführung in kritischen Situationen. Eine optionale Standortbestimmung mittels 360°+ Feedback zu Beginn und Ende der Masterclass hilft dabei individuelle Schlüsselthemen zu identifizieren und nachzuverfolgen.

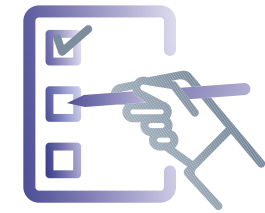
NEO – an nachhaltiger Entwicklung orientiert!

... damit Menschen, Teams und Organisationen ihr volles Potenzial entfalten!



Zielgruppe

- 👁️ Führungskräfte, die ihre Führungskompetenz reflektieren und weiterentwickeln möchten
- 👁️ Menschen, die sich auf eine Führungsaufgabe vorbereiten
- 👁️ Coaches, Berater*innen und Interessierte, die im klassischen und agilen Kontext Menschen und Teams begleiten



Rahmen

- 👁️ Beginn 1. Seminartag 09:00 Uhr
- 👁️ Gemeinsames Abendessen 18:00 Uhr
- 👁️ Ende 2. Seminartag ca. 17:00 Uhr

BEI ABSOLVIERUNG DER GESAMTEN SEMINARREIHE:

Erhalt eines Zertifikates zur NEO Führung Masterclass

Nutzen der Masterclass

Moderne, nachhaltige Führung und unterschiedliche Führungsansätze verstehen und anwenden

- Zentrale Kompetenzfelder zukunftsfähiger Führung im Bereich der strategischen Personal- und Teamführung kennenlernen und integrieren
- Die Durchführung einer persönlichen Standortbestimmung im Bereich Führungskompetenz
- Das Designen und die Begleitung Ihres ganz persönlichen Entwicklungsweges
- Einüben wichtiger Führungsinstrumente und -methoden
- Unterstützung bei Herausforderungen im Führungsalltag

Mit Kombination von theoretischen, wissenschaftlichen Erkenntnissen und praktischer Führungserfahrung gelingt ein echtes Kompetenztraining für zukunftsfähige Führungskräfte unterschiedlicher Bereiche.

Alles unter einem Dach

Die Veranstaltungsorte

Gutshof Frielendorf

📍 Gutshof 2, 34621 Frielendorf



Westhouse Augsburg

📍 Alfred-Nobel-Straße 5-7, 86156 Augsburg



Aktuelle Termine und Preise finden Sie auf unserer Website unter: www.co-create.de

Begleitung auf dem Entwicklungsweg

»Feedback ist das Frühstück der Champions«

Peter Drucker

optional

360°+

Eine optionale Standortbestimmung mittels 360°+ Feedback zu Beginn und Ende der Masterclass hilft dabei individuelle Schlüsselthemen zu identifizieren und den Fortschritt des persönlichen Entwicklungsweges zu verfolgen.

optional

PLUSMODUL

Das abschließende Plusmodul zum Thema „Präsentation, Moderation und Meetingtechniken“ verhilft durch gemeinsames praktisches Einüben zu mehr Sicherheit im Führungsalltag.

Modulares
Intensivtraining
-
Einzel & als
Reihe buchbar



Johannes M. Hüger

Experte für zeitgemäße Führung & Unternehmensentwicklung



David Hüger

Experte für Kreativität, Innovation & Menschlichkeit. Creative Director, Komponist, Unternehmer



Alena Appel

Organisationssoziologin - Organisations- & Personalentwicklung



Benjamin Hüger

Personalentwickler mit Schwerpunkt Psychologie, Kaufmann, Visual-Artist

Methoden & Bestandteile eines jeden Moduls

- Zeitgemäßes Know-How und Führungsmethoden
- Reihenübergreifende Unterstützungsgruppen und gemeinsame Reflexionsmöglichkeiten der Teilnehmer*innen
- Praxisübungen für die direkte Umsetzung im Führungsalltag
- Ausführliche Unterlagen und Materialien zur eigenen Anwendung
- Nutzung ausgewählter co-create Tools (co-create Checks, Handbücher, uvm.)
- Nachhaltiges und schlankes Programm zur Unterstützung von Führungskräften in ihren täglichen Führungsherausforderungen

Zukunftsfähige Führung
FUTURE SKILLS
Zukunftsfähige Organisationen

MODUL 1

Führung im Wandel

Grundlagen zukunftsfähiger Führung

Die Welt ist ständig im Wandel. Verschiedenste Treiber aktueller Veränderungen reichen von technologischen Entwicklungen, über gesellschaftliche Entwicklungen zu ökologischen Herausforderungen. Diese und weitere Entwicklungen schlussfolgern neue Anforderungen an unsere Führungskräfte. Während juristisch vieles gleich geblieben ist, spielen die Erwartungen von Gesellschaft und neuer Arbeit sowie die notwendige Relevanz menschlicher Bedürfnisse eine große Rolle, wenn wir von zeitgemäßer und nachhaltiger Führungsentwicklung sprechen.

ZIELE UND NUTZEN

Das erste Modul der NEO Führung Masterclass ermöglicht eine persönliche Standortbestimmung, sowie einen umfassenden Überblick über zukunftsrelevante Führungskompetenzen (Future Skills). Es geht um Führung 1.0 bis 5.0, zentrale Kompetenzfelder moderner Führung und neue Autorität. Neben zeitlosen Führungsprinzipien stellt sich vor allen Dingen die Frage: „Wie kann ich meine individuelle Führungskompetenz ausbauen?“

Designen Sie Ihren persönlichen Entwicklungsprozess hin zu einer wirksameren, wertorientierten und zukunftsfähigeren Führungsqualität.



optional

360°+ FEEDBACK

Erste Standortbestimmung

»Ohne Feedback keine Entwicklung«

Ein optionales „360° plus Feedback“ ist eine große Unterstützung, um individuelle Handlungsfelder zu identifizieren und gezielt zu entwickeln.

Jede Teilnehmer*in kann sich, auf Wunsch, von bis zu 20 Personen (Vorgesetzten, Kolleg*innen und Mitarbeiter*innen) schriftlich Feedback einholen. Wo sehen diese die Stärken, Schwächen und wichtigen Entwicklungsfelder der Kolleg*in?

ZIELE UND NUTZEN

Die Teilnehmer*innen erhalten eine persönliche schriftliche Auswertung und ein Auswertungsgespräch. Dies ermöglicht, neben wichtigen gemeinsamen Themen, die Arbeit an individuellen Entwicklungsfeldern. Ein zweites Feedback am Ende der NEO Masterclass Führung hilft Entwicklungen zu sehen, die Wirksamkeit der Maßnahmen zu überprüfen und Veränderungen sichtbar zu machen.

Feedback, erlebt als eine wertvolle Erfahrung, ist Antrieb und Messlatte für nachhaltige Veränderung.

MODUL 2**Fü(h)r mich**

Selbstführung, Innere Führung und Selbstmanagement

Es gibt eine Sache, die man auf keinen Fall delegieren sollte: Die Aufgabe das eigene Leben „zu führen“ und zu gestalten. Was humorvoll klingt beschreibt eine der wichtigsten Führungsaufgaben „Selbstführung“. Die meisten Ansätze zu Selbst- und Zeitmanagement greifen viel zu kurz, weil sie der Komplexität des Menschens und des Berufslebens nicht mehr gerecht werden. Der hier vermittelte Ansatz ist einer der derzeit breitesten und reicht von persönlicher emotionaler Intelligenz, Methoden der Priorisierung im Tagesgeschäft, effizienter Zusammenarbeit bis hin zum Einsatz intelligenter Techniken. Nur mit einem umfassenden Ansatz können wir die Herausforderungen des modernen Arbeitsalltags meistern und eine ausgeprägte Entscheidungskompetenz entwickeln.

ZIELE UND NUTZEN

Dieses Modul der Masterclass zeigt sieben notwendige Dimensionen von Selbstführung und hilft Ihnen diese zu verstehen und zu entwickeln. Mit dem co-create Kompetenzcheck „Sich selbst führen“ können Sie Ihre Stärken und Entwicklungsfelder im Hinblick auf Selbstführung und Selbstmanagement identifizieren.

Erarbeiten Sie Ihre persönliche Systematik zur Selbstführung, sowohl für die persönliche Planung als auch für ein intelligentes Zeit- und Zielemanagement.

**MODUL 3****Fü(h)reinander**

Moderne Teamführung und Teamkompetenz

Eine immer wichtiger werdende Schlüsselkompetenz für Führungskräfte ist es die richtigen Menschen zusammenzubringen und trotz wichtiger Unterschiedlichkeiten Teamfähigkeit zu entwickeln. Teaming: die Fähigkeit auch in komplexen Umgebungen und unterschiedlichen Teamkonstellationen mit Menschen leistungstark zusammenzuarbeiten. Teams sind die elementare Lerneinheit in heutigen Organisationen, nur wenn „Teams lernen“ und sich „echte Zusammenarbeit“ entwickelt wird auch eine Organisation zu einer lernenden Organisation.

ZIELE UND NUTZEN

Das dritte Modul verfolgt neben aktuellem Wissen über effektive Zusammenarbeit im Team und die Formen und Möglichkeiten moderner Teamführung das Ziel Teamkompetenz zu vermitteln. Zu wissen wann welche Form von Teamarbeit sinnvoll ist, welche Arten von Teamarbeit möglich sind und wie exzellente Teams zusammengestellt werden gehört zum Grundwissen dieser Lerneinheit.

Echte Teamarbeit ist, wenn die Intelligenz eines starken Teams die Summe der Intelligenz jedes Einzelnen übertrifft, dann entstehen herausragende Ergebnisse.

MODUL 4**Zukunftsfähig**

Richtungskompetenz, strategisch und innovativ führen

Kernaufgabe jeder Führung ist die Klarheit über Strategie, Richtung und Ziele. Klassisch wird Strategie oft auch als Königsdisziplin bezeichnet. Wie soll die Zukunft einer Organisation aussehen? Viele Führungskräfte sind so stark in das operative Geschäft eingebunden, dass ihnen kaum Zeit bleibt, um sich fundierte Gedanken über die Zukunft zu machen. Wie gelingt moderne Strategiearbeit? Wie binde ich Mitarbeitende in die Unternehmensstrategie ein und setze gesunde Ziele?

ZIELE UND NUTZEN

Einfach und fundiert lernen Sie in diesem Modul die wichtigsten bewährten Ansätze für Strategiearbeit kennen. Dieses Modul zeigt Ihnen die notwendigen 3 Phasen von Strategiearbeit. Erstens, die Analyse des vorhandenen Potenzials über Ziel und Richtung. Zweitens, das Kennenlernen bewährter Prozesse strategischer Planung für das Unternehmen und seine Bereiche. Drittens, die Formulierung und Umsetzung tragfähiger Ziele für die Zukunft.

Entwickeln Sie ein für ihre Situation passendes strukturiertes Vorgehen, einen individuellen starken roten Faden, um innovativ und strategisch zu arbeiten. Ganz nach dem Prinzip: Es gilt nicht nur IM System, sondern auch AM System zu arbeiten.

**MODUL 5****Beziehungsweise**

Moderne Mitarbeiterführung

Engagierte, motivierte und kompetente Mitarbeiter*innen sind kein Zufall! Wie kann ich ein Klima schaffen, in dem Mitarbeitende gerne arbeiten, sich weiter entwickeln und ihr Bestes geben? Wie kann ich die richtigen Mitarbeitenden finden und halten? Was bedeutet echte Mitarbeiterattraktivität? Das Modul zum Thema Mitarbeiterführung und Personalentwicklung trägt neueste wissenschaftliche Erkenntnisse und Werkzeuge zusammen und zeigt wie wir dieses Potenzial für die Menschen in unserer Organisation erschließen können

ZIELE UND NUTZEN

In diesem Modul lernen Sie wichtige Wegpunkte im Lebenszyklus eines Mitarbeitenden zu identifizieren und diese vom ersten Kontakt bis zum Verlassen des Unternehmens kompetent zu begleiten. Dies reicht über das Onboarding, Feedback, Entwicklungs- und Mitarbeitergespräche, dem Vereinbaren und Verfolgen von Zielen, der Notwendigkeit situativer Führung, bis hin zum Umgang mit schwierigen Situationen.

Werteorientierte Mitarbeiterführung ist immer eine Sonderform von Beziehung und benötigt wesentliche Bausteine, die sowohl vor Ort, wie auch bei Führung auf Distanz funktionieren.

MODUL 6

Organisieren & Strukturieren

Transformationsmanagement

Wie Menschen gehen auch Organisationen durch unterschiedliche Entwicklungsphasen. Wo steht meine Organisation gerade und was braucht sie deshalb besonders? Mindestens 70% aller Change- und Transformationsprozesse scheitern. Wie geht gesunde Organisationsentwicklung? Unternehmerisches Handeln darf nicht zur Nebensache werden! Die Aufgabe guter Führung ist es mit Menschen Rahmenbedingungen für eine effektive und schlanke Organisation zu schaffen, damit beteiligte Menschen ihre Aufgaben gerne, optimal und ressourcenschonend wahrnehmen können.

ZIELE UND NUTZEN

Diese beiden Tage führen Sie ein in die Welt systemischen Denkens und zukunftsfähiger Organisationsentwicklung. Das Ziel ist die Entwicklung von hybriden Herangehensweisen, die moderne Ansätze wie Selbstorganisation und Agilität mit dem Bewusstsein für ressourcenschonende Prozesse kombinieren. Zentral ist dabei das fachkundige Designen und Begleiten von Entwicklungs- und Veränderungsprozessen.

Finden Sie heraus wie wir Strukturen entwickeln, die der Komplexität heutiger Anforderungen gewachsen sind.



MODUL 7

Konflikte als Chance

Kommunikation und Konfliktkompetenz

Kommunikation ist eines der grundlegendsten und gleichzeitig herausforderndsten Kompetenzfelder von Führung. Wir können nicht „nicht-kommunizieren“. Alles was wir tun und lassen hat einen Effekt auf uns und unsere Mitarbeiter*innen. Jeder Mensch hat eine ganz eigene Wahrnehmung der Wirklichkeit, genauso ergeht es Teams und Organisationen. Auf dieser Grundlage entstehen die meisten Konflikte. Oft sind sie eine kräftezehrende Bremse für Organisationen, nutzen wir sie jedoch zur kontinuierlichen Entwicklung sind sie vor allem eines: eine riesen Chance!

ZIELE UND NUTZEN

In diesem Modul lernen Sie die Bedeutung von Narrativkompetenz kennen. Sie vertiefen Ihr Wissen über die drei wichtigsten Werkzeuge von Kommunikation und lernen wie das Rosenberg Modell Ihnen helfen kann schwierige Gespräche zu strukturieren.

Konflikte sind Führungsaufgabe: Jede gute Bewältigung stärkt Ihre Konfliktkompetenz, als Mensch, in Teams und Organisationen.

Lernen Sie Konflikte, auch passiv aggressives Verhalten zu identifizieren, kalte Konflikte zu erkennen, Konflikte sicher zu moderieren und die Chance von Konflikten zu nutzen.

optional

PLUSMODUL

Präsentation, Moderation und Meetingtechniken

Führung hat viel damit zu tun vor Menschen zu stehen, seine Gedanken zu teilen und mit Worten etwas zu bewegen, das ohne sie nicht geschehen würde. Das ist für viele nicht einfach. Präsentation ist eine ganz eigene Kunst. Wie kann ich authentisch, wirksam präsentieren und wie gehe ich mit der Anspannung und schwierigen Teilnehmer*innen um? Es gibt einige wichtige Prinzipien, die für Live- und Online-Meetings unerlässlich sind. Welche Herangehensweisen stehen Führungskräften für bessere Meetings zur Verfügung?

ZIELE UND NUTZEN

Dieses Modul hilft Ihnen ihren natürlichen, authentischen und wirksamen Präsentationsstil zu finden und sicherer und wirksamer vor Menschen zu präsentieren. Der Abschluss der Ausbildung legt nochmals einen Fokus auf die praktische Umsetzung des Gelernten. Essentiell ist vor allem ins „tun“ zu kommen, und durch eine Abwechslung in der Methodik Aufmerksamkeit und Wirkung zu erzeugen. Sie lernen wichtige Techniken kennen, einen guten Medieneinsatz zu designen und Meetings in der Praxis zu moderieren.

Lernen Sie vor Publikum souveräner aufzutreten und die Dinge auf den Punkt zu bringen.



optional

360°+ FEEDBACK

Abschließende Standortbestimmung mit Entwicklungsgespräch

Ohne Feedback findet keine Entwicklung statt. Und das braucht Zeit. Während des gesamten Weges von Modul 1 bis zum Plusmodul der NEO Führung Masterclass kann sich einiges bewegen. Einiges gut, manches bereitet vielleicht noch Schwierigkeiten. Ohne regelmäßiges, systematisches und konstruktives Feedback kämpft man meist wieder alleine auf weiter Flur. Entwicklungswege können messbar gemacht werden und durch Retrospektiven reflektiert, optimiert und weiter gestaltet werden.

ZIELE UND NUTZEN

Feedback ist kein Event sondern entwicklungsorientiert einsetzbar als Baustein eines nicht endenden Lernweges. Das abschließende 360°+ Feedback für Führungskräfte ist eines der wichtigsten Instrumente für gesunde Entwicklung. Dieser Entwicklungsscheck zeigt einen zweiten, relevanten Blick aus verschiedenen Perspektiven. Nun können Fortschritte und weitere Bausteine des Entwicklungsweges identifiziert und fokussiert werden.

Menschen brauchen Feedback, um sich gesund zu entwickeln: Messen Sie Ihre Fortschritte und feiern Sie ihre Entwicklungsziele und Erfolge.



UNSERE ANGEBOTE

Was wir (sonst noch) für Sie tun können ...



HÖRBUCHVERLAG

Inspirierende Hörbücher, Geschichten und Vorträge



SEMINARE

Man lernt nie aus. Future Skills für Menschen, Teams & Organisationen



CONSULTING & COACHING

Beratung & Begleitung für Menschen, Teams & Organisationen



UMFRAGEN & FEEDBACKS

Feedback, das weiterbringt. Analog & online. Für Menschen, Teams & Organisationen



ONLINE-LEARNING

Moderne Lernformen - wann und wo Sie wünschen



SHOP

Inspirierendes zu den Themen Inner Work, Teaming, WeQ & moderne Führung

INHOUSE

Wir kommen zu Ihnen!

Die NEO-Führung Masterclass maßgeschneidert

Individuell designte Entwicklungswege, mit einer klaren Bestandsaufnahme zu Beginn, optimierten Lerninhalten, multi-medialen Lernwegen und einer Erfolgsmessung am Ende, sind ein besonderes Kennzeichen unserer Inhouse-Seminare. Diese Seminare und Workshops konzipieren wir speziell für Ihre Bedarfe und Ihre Situation. Bei einem unverbindlichen Beratungsgespräch zeigen wir Ihnen die Möglichkeiten kulturkompatibel Angebote in Ihrem Haus zu veranstalten.

NUTZEN IM ÜBERBLICK

- Individuell an Ihre Bedürfnisse/Probleme angepasste Inhalte & Module
- Inhalte & Herangehensweise auf aktuellem Stand der Wissenschaft
- Nachhaltig an Entwicklung orientiert
- Kompetente Trainer mit Praxiserfahrung
- Wir bieten eine Kombination von Training, Beratung & Coaching, für den optimalen Lernerfolg der Teilnehmenden
- Im Team können direkt Lösungen gemeinsam erarbeitet werden
- Optimaler Beitrag zu einer gelebten Führungs- und Unternehmenskultur



INTERESSIERT?

Kontaktieren Sie uns, wir beraten Sie gerne!

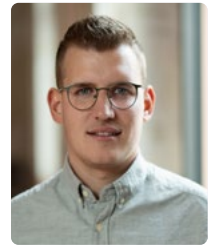


Die Masterclass hat mich sehr inspiriert – moderner Input, viele Erfahrungsberichte und es motiviert mich, Unternehmensprozesse so zu gestalten, dass es Spaß macht, ein Teil davon zu sein. Die Arbeit an und mit mir selbst als Führungskraft ist nochmal in einen neuen Fokus gerückt und ich freue mich, mit neuem Wissen unsere Unternehmenskultur bewusst und aktiv mitzugestalten.“

Yvonne Junghans, Personalleitung

Es war eine sehr, sehr schöne Erfahrung. Die große Vielfalt von Personen hat es bunt gemacht, jeder befindet sich in einer anderen Phase, einem anderen Bereich oder Betrieb, das war hilfreich. Es ist toll die Entwicklung und die Erfolgserlebnisse zu sehen. Das hat mich selbst ermutigt und mir das ständige Bedürfnis gegeben wieder etwas umzusetzen. Der Effekt der verteilten Module ist wie ein ständiger innerlicher Schub, so kann man mehr lernen und etwas umsetzen.

Andreas Rechenmacher, Geschäftsleitung



Noch Fragen? Ruft uns an!

Weitere Informationen zur Reihe:

Tel. +49 (0)821 48686975

Mail. info@co-create.de oder

unter www.co-create.de



co-create

co-create GmbH
Günzstr. 9
86356 Neusäß

+49 (0)821 48686975
info@co-create.de

Alles unter einem Dach

Die Veranstaltungsorte

Gutshof Frielendorf

📍 Gutshof 2, 34621 Frielendorf



Westhouse Augsburg

📍 Alfred-Nobel-Straße 5-7, 86156 Augsburg



*Noch Fragen?
Ruft uns an!*

Weitere Informationen zur Reihe:

Tel. +49 (0)821 48686975
Mail. info@co-creare.de oder
unter www.co-creare.de



7 x 2-tägige Seminarmodule

Begleitung auf dem Entwicklungsweg: Johannes M. Hüger & Team

Modulpreis bei Einzelbuchung: 995,- € zzgl. MwSt.

Modulpreis bei Buchung der gesamten Reihe: 895,- € zzgl. MwSt.

(Seminarleistung, inkl. Verpflegung, ohne Übernachtung und Frühstück)



co-creare GmbH
Günzstr. 9
86356 Neusäß

+49 (0)821 48686975
info@co-creare.de



Entwicklungsweg

FÜHRUNG IM WANDEL NEO MASTERCLASS

an
NACHHALTIGER
ENTWICKLUNG
ORIENTIERT

Modulares
Intensivtraining
– einzeln und
als Reihe buchbar

*optionales 360°+
Feedback und
Entwicklungsweg

7+1 Module

Ideal für aktuelle
und zukünftige
Führungskräfte

Berufsbegleitend



NEO FÜHRUNG

MASTERCLASS

Modularer Entwicklungsweg

Modulares
Intensivtraining
-
Einzel & als
Reihe buchbar

Mehr zu den Modulinhalten



MODUL 1

Führung im Wandel -
Grundlagen zukunftsfähiger
Führung

04.-05.07.2024 - Augsburg

optional

360°+

Standortbestimmung
durch 360°+ Feedback

MODUL 2

Fü(h)r mich - Innere Führung &
Selbstmanagement

26.-27.09.2024 - Augsburg

MODUL 3

Fü(h)reinander - Moderne
Zusammenarbeit

07.-08.05.2024 - Frielendorf
28.-29.11.2024 - Augsburg

+

optional

360°+

professionelles 360°+ Feedback
Evaluation der Entwicklung
--> Anschl. Beratungsgespräch

NEO

MODUL 4

Zukunftsfähig - strategisch &
innovativ führen

23.-24.11.2023 - Augsburg
09.-10.07.2024 - Frielendorf
23.-24.01.2025 - Augsburg

+

optional

PLUSMODUL

Präsentation, Moderation
& Meetingtechniken

11.-12.07.24 - Augsburg
29./30.04.25 - Frielendorf
16.-17.10.25 - Augsburg

MODUL 7

Konflikte als Chance
Kommunikationskompetenz

25.-26.04.24 - Augsburg
14.-15.01.25 - Frielendorf
24.-25.07.25 - Augsburg

MODUL 6

Organisieren & Strukturieren -
Transformationsmanagement

12.-13.11.24 - Frielendorf
22.-23.05.25 - Augsburg

MODUL 5

Beziehungsweise - moderne
Mitarbeiterführung

10.-11.09.2024 - Frielendorf
13.-14.03.2025 - Augsburg