

eco **esidence**
biooriginal
Méan

R

~~BUREAU & COMMERCE~~ GOF

A VENDRE

0800 80 200



Introduction

1/3 des émissions de CO² dans le monde est lié au logement ! Saviez-vous également que 70% du budget est relatif aux charges énergétiques alors que les 30% restant représentent l'achat et l'entretien du bâtiment (sur la durée de vie de votre habitation)? C'est pour cela qu'un investissement éco-énergétique s'impose!

Notre société ne réalise que des logements à basse consommation passif à la norme wallonne, en construction bois massif CLT et de vous proposer ceux-ci au prix de logements traditionnels. Pour L'éco-Résidence Méan, nous utilisons des technologies ciblées pour vous offrir un confort maximal.

Notre réalisation a une avance formidable sur les autres immeubles et propose ce qui se fait de mieux en matière d'isolation, d'énergie grise, de ventilation, de production d'énergie, de récupération d'eau,... Toutes ces techniques permettent des économies considérables en énergies de toutes sortes.

Dans le cas précis de la résidence Méan, il s'agit d'un bâtiment neuf que nous avons voulu à la pointe des techniques modernes de construction, égalant enfin celles utilisées chez nos voisins scandinaves, avec en plus l'exclusivité pour la région d'une construction en bois massif sur 10 niveaux!

Laissez-vous donc séduire et n'hésitez plus à réaliser un investissement durable : votre logement en construction bois CLT, passive !

Nous sommes persuadés qu'en tant qu'utilisateur précurseur de techniques de pointe mais éprouvées dans votre nouvelle acquisition, vous effectuerez le choix le plus respectueux pour l'environnement d'une part et pour votre facture énergétique d'autre part.

C'est pour cela que nous vous invitons à être les premiers acquéreurs de cette nouvelle génération de logements...

Pierre Berryer

Commerce (GOF)

324 m²

Prix : FAIRE OFFRE A PARTIR DE 349.000€ - hors frais

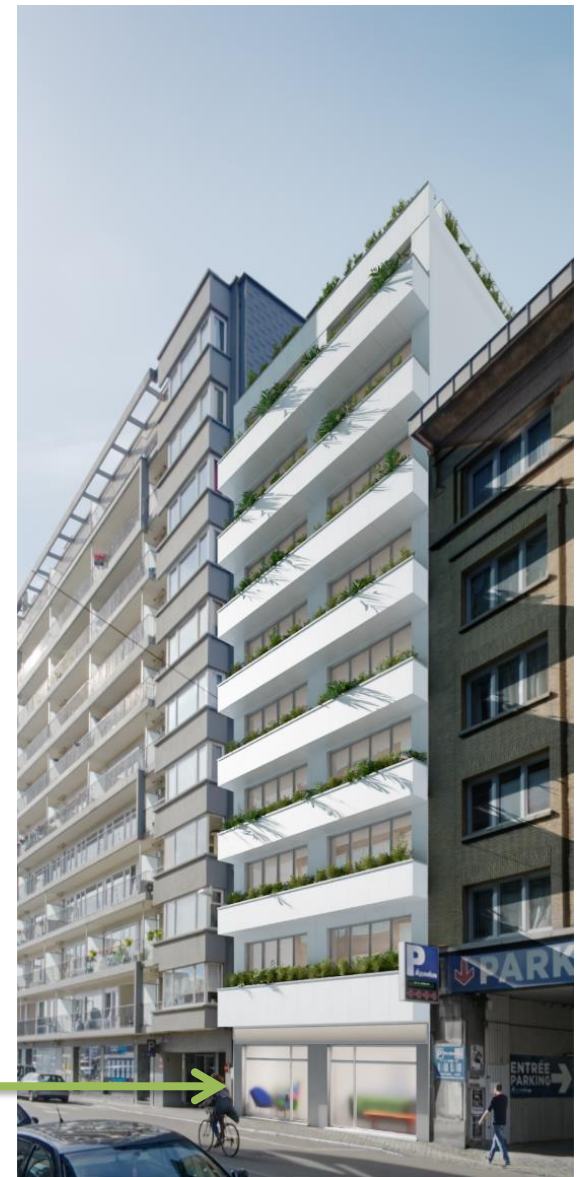
Situé au rez-de-chaussée de l'Eco-Résidence Méan à Liège cet espace de 324 m² vendu en gros œuvre fermé offre de multiples possibilités d'aménagement : commerces, bureaux (suggestions ci-après). Belle vitrine. Deux entrées indépendantes (rue et résidence). Cave incluse.

A proximité des établissements scolaires, transport en commun, de l'autoroute, des quais de l'Ourthe et de Meuse, et de la médiacité.

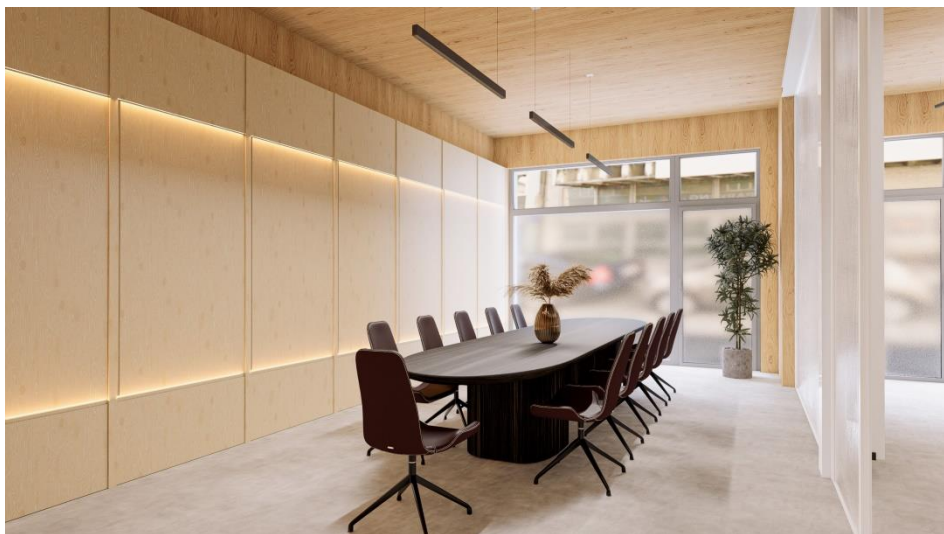
Le Parking Aquarium (154 places) est attenant à la résidence (abonnement possible).

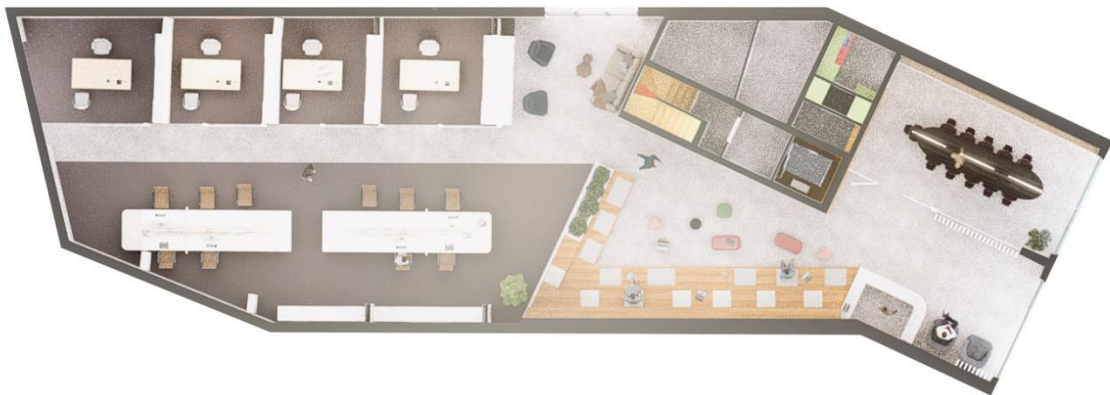
Surface bureau (GOF) VENDU

362m² / Terrasse de 79m²



Suggestion aménagement bureaux





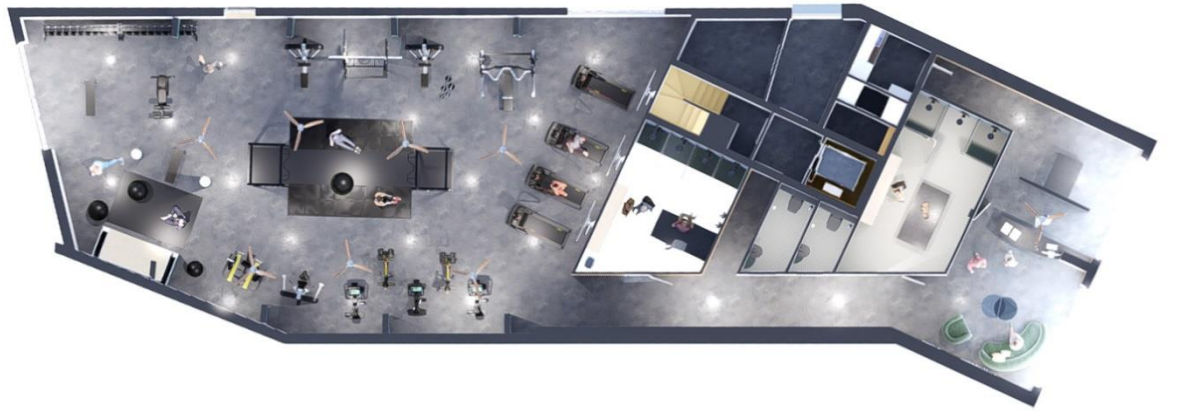
Suggestion aménagement commerce





Suggestion aménagement Espace Fitness





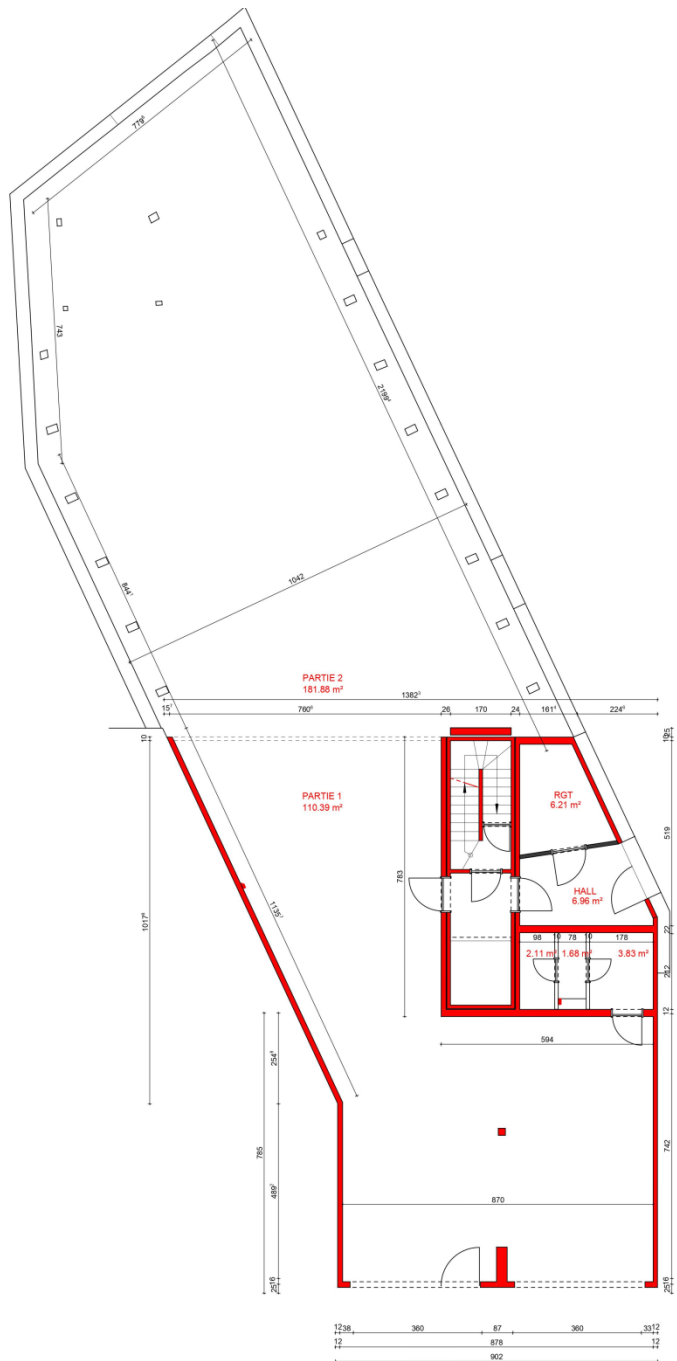
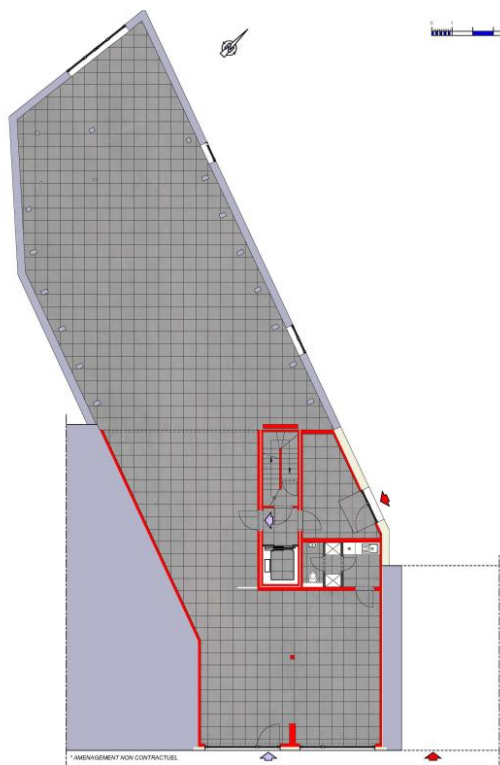
Plan

rez-de-chaussée

Commerce (GOF)

324m²

Prix : 373.000€ - hors frais



- Commerce / Bureaux
- Surface 324 m²
- Communs
- 1 hall d'entrée
- 1 circulation verticale
- Surface 32.16 m²

Tableau métré + prix

Etage	Type	Chbre	M ²	M ² Terrasse	dont foncier/terr ain	Prix foncier + constructions *
R	Commerce (GOF)		324		38.500€	*349.000€
1.1	Surface Bureaux (GOF)		362	79	VENDU	VENDU

* Sur le foncier/terrain 12,5% + frais et honoraires Notaire + 21% de TVA sur la Construction (6% sous certaines conditions)+ frais de raccordements : eau 535€ HTVA & électricité 1890€ HTVA + 500€ HTVA acte de base

Caves



* AMENAGEMENT NON CONTRACTUEL

Les acteurs du Projet



Bureau d'architectes AD-REM



Reno-solutions
Let's save energy

Société de construction Liégeoise



Société d'incubation spécialisée dans le développement immobilier de biens patrimoniaux



Constructeur spécialisé dans la construction de bâtiments en panneaux multicouches bois massif lamellés collés croisés



Bureau d'Etudes en stabilité



PEB

Pour nous contacter



Mail : vente@invest-c.com

Tel : 0800 80 200 ou 0497/66.66.61

Courrier : Rue de Tilff 277
4031 Liège