



**asw:sapiens**

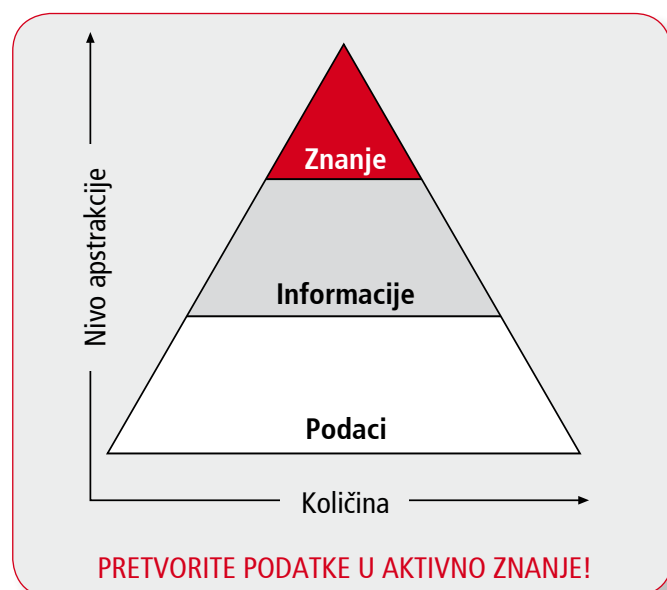
**BUSINESS INTELLIGENCE**



**asw:sapiens** predstavlja savremeno rešenje za podršku odlučivanju kroz prikupljanje, transformaciju i analizu podataka o poslovanju Vaše kompanije. Cilj uvođenja **asw:sapiens** rešenja je da obezbedi informacije o svim aspektima vašeg poslovanja, tako što će sve podatke koji se dobijaju iz svakodnevnog poslovanja pretvoriti u aktivno znanje. Znanje o Vašim kupcima, dobavljačima, konkurenciji, poslovnim procesima itd. predstavlja osnovu za unapređenje poslovanja i konkurentu prednost.

Analitičari smatraju da prosečno informatizovana i organizovana firma koristi samo oko 10% podataka koji su prikupljeni i raspoloživi. Neki od razloga su nemogućnost da se iz postojećih softverskih rešenja dobiju odgovarajući izveštaji ili je potrebno dosta vremena za njihovo kreiranje, takođe dobijeni podaci često nisu tačni itd. Snaga **asw:sapiens** rešenja je upravo u mogućnosti trenutnog dobijanja tačnih informacija i brzog kreiranja različitih formi izveštaja za različite nivoe odlučivanja.

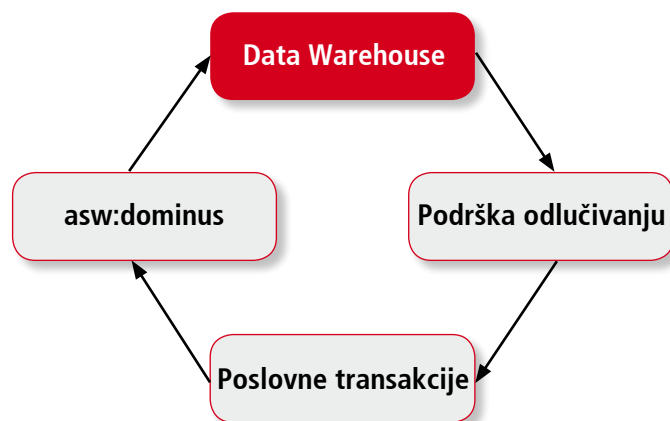
**asw:sapiens** predstavlja koncept koji uključuje procedure i tehnologije koje nam omogućuju da iskoristimo neiskorišćene i integrišemo nedostajuće podatke, kao i da ih predstavimo u obliku pogodnom za podršku odlučivanju na raznim nivoima upravljanja.



Korišćenje **asw:sapiens** rešenja vodi ka:

1. Povećanju profitabilnosti – mogućnost identifikovanja profitabilnih i neprofitabilnih korisnika, poslova, proizvoda itd.
2. Smanjenju troškova – poboljšanje logistike, niži operativni troškovi i sl.
3. Poboljšanju upravljanja odnosa sa potrošačima (CRM)
4. Smanjenju rizika

Bazu **asw:sapiens** predstavlja Data Warehouse (DWH), arhiva svih relevantnih podataka firme. Podaci se ekstrahuju iz svih raspoloživih izvora – **asw:dominus** sistema, nestruktuiranih podataka, zapisa raznih eksternih uređaja, Excel Worksheet-ova ... Svi podaci se transformišu na odgovarajući način i integrišu u jedinstveno skladište podataka. DWH je organizovan po subjektima poslovanja firme i optimiziran za kompleksne analize podataka. Svaki podatak u njemu je statičan i nosi vremensko obeležje pa se može reći da DWH predstavlja sliku poslovanja firme u vremenu.



Dominantna upotreba informacija danas je **operativna**: kako podatke iskoristiti za vođenje poslovanja, dok znatno ređe ima i **stratešku** upotrebu koju obezbeđuje BI, a koja predstavlja osnovu za postizanje konkurentne prednosti, odnosno kako upotrebiti podatke da se unapredi poslovanje.



OLAP (On-Line Analytic Processing) omogućuje obradu i grafičku i/ili tekstualnu prezentaciju podataka iz DWH, od jednostavnih ad hoc upita krajnjeg korisnika sve do kompleksnih analitičkih modela nad subjektima poslovanja koji predstavljaju podršku poslovnom odlučivanju (Decision Support System). OLAP omogućava višedimenzionalnu analitiku koja podrazumeva praćenje poslovanja kroz različite nivoe: proizvođače, kupce, regione, prodavnice, vreme i sl. Tako organizovani podaci koriste se za praćenje trendova na tržištu, kod kupaca, poređenje prodaje u istim periodima za izabrano mesto, prodavnicu, artikle i slično, i praćenje realizacije postavljenih planova.

Implementirana je široka lepeza izveštaja za

- Praćenje dnevnih aktivnosti
- Podršku operativnom odlučivanju
- Podršku strateškom odlučivanju.

Standardni set izveštaja se proširuje i adaptira shodno potrebama i zahtevima korisnika.

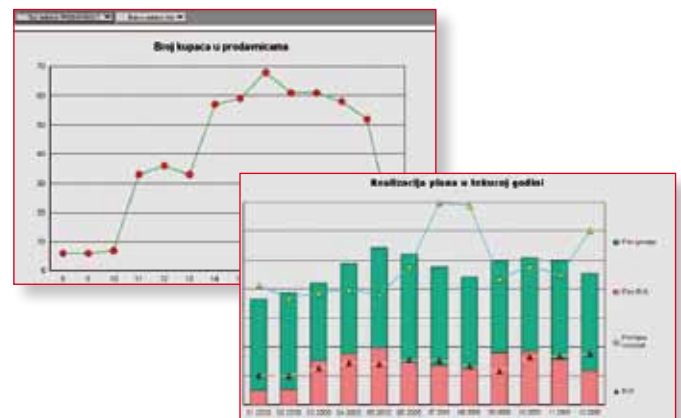
Kompletna distribucija izveštaja se vrši preko Web-a a svi izveštaji se mogu eksportovati u Spreadsheet (MS Excel, Open Office Calc) i Adobe PDF .

**asw:sapiens** rešenje se oslanja na, i kvalitativno nadgrađuje **asw:dominus** kao i **asw:credis**

**asw:sapiens** Vam omogućava da povećate poslovnu efikasnost, povećate prodaju, obezbedite bolje tržišno targetiranje, bržu distribuciju, efikasnije odlučivanje i tako utičete na povećanje profita i smanjenje troškova celokupnog poslovanja.

**asw:sapiens**

- **asw:dominus**
  - Veleprodaja
  - Maloprodaja
  - Nabavka
  - Zalihe
  - Glavna knjiga
- **asw:credis**
  - CRM
  - Billing
  - Marketing
  - Network & Traffic Analysis



(Prema raspoloživim saznanjima, izraz "Business Intelligence" (BI) prvi put je formalno upotrebljen 1975. godine kao termin za tehnologiju analize podataka, postavljanja upita, izveštavanja, koja korisniku u procesu poslovanja mogu pomoći da iz ogromne količine podataka sintetizuje određene informacije na kojima će zasnovati adekvatne poslovne odluke (The Gartner Group, Septembar 1996).

## ODABRANE REFERENCE

M:TEL, Banja Luka, BiH • SANOLABOR d.d. Ljubljana, Slovenija • LILLY Drogerie, Beograd, Srbija  
FUTURA PLUS d.o.o., Beograd, Srbija • MPC Holding, Beograd, Srbija: Iksel, Entrix, Mercata, Kozmolino  
JP TRANSAFTA, Pančevo, Srbija • FASHION GRO-UP, Skoplje, Makedonija



INTEGRATED IT SOLUTIONS!

**Srbija**

ASW Inženjering d.o.o.  
Takovska 45A  
11 000 Beograd  
Tel: +381 11 2071 400  
E-mail: sales@asw.eu

---

**Bosna i Hercegovina**

ASW Inženjering d.o.o.  
Miloša Obilića 81  
76 300 Bijeljina  
Tel: +387 55 240 055  
E-mail: sales@asw.eu

---

**Slovenija**

ASW d.o.o.  
Leskoškova 4  
1 000 Ljubljana  
Tel: +386 1 5249 035  
E-mail: sales@asw.eu

[www.asw.eu](http://www.asw.eu)