

FICHE PRODUIT

# Sage BI Reporting pour Sage 100 Paie

La solution de reporting sur Excel®

Avril 2021



Fournir des tableaux de bord sociaux pertinents pour mesurer la performance de vos équipes et optimiser le suivi de vos indicateurs sociaux devient un enjeu majeur dans le pilotage vos ressources humaines. Enrichissez Excel®, votre outil d'analyse de performance, en y apportant une intelligence et une analyse profonde, précise de vos données de gestion Sage.

### **Vous capitalisez sur le fonctionnel d'Excel® en démultipliant ses capacités de reporting**

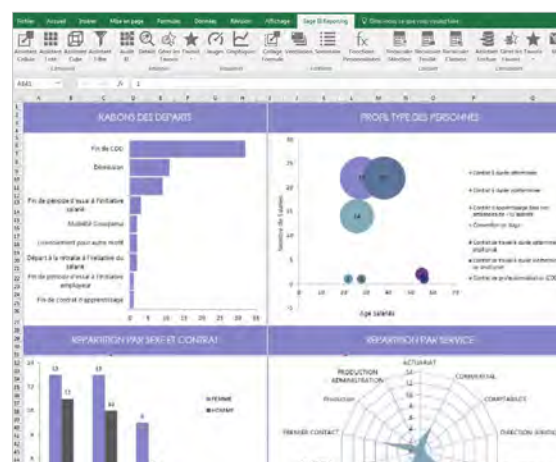
Vous construisez et actualisez vos tableaux de bord sur Excel® en interrogeant les données issues de votre solution de paie Sage. Vos calculs sont automatiques. Vous construisez vos propres états à partir de vos données et vous consolidez les prévisions de rémunérations et d'embauches par service ou par filiale.

### **Vous présentez des tableaux de bord, précis et illustrés**

Grâce au moteur (In-Memory) innovant et robuste, la puissance de calcul à la cellule permet de construire le tableau dont vous avez besoin. Vous recalculer les tableaux en disposant de la dernière information disponible dans l'entrepôt de données. Les outils de mise en forme vous permettent de faire émerger les informations en choisissant la forme qui optimise leur compréhension et leur interprétation : graphiques, tableaux, courbes, dashboards... Vos feuilles Excel® deviennent de véritables sources d'informations.

### **Vous partagez l'information en toute simplicité**

Vous diffusez vos reportings directement par mail, vous les imprimez ou vous les consultez en toute sécurité, avec ou sans Excel®, sur n'importe quel support. Aucune compétence technique n'est requise pour publier un tableau.



Une visibilité complète des données pour le DRH, le responsable paie et le contrôleur de gestion social.

## Les atouts de l'offre

### Confiance

- > Vous utilisez Excel en travaillant avec des données fiables extraites de votre solution de paie Sage. Sage BI Reporting intègre les fonctions facilitatrices dans le cadre du RGPD\* (Règlement Général de Protection des Données).

### Collaboratif

- > En fonction de vos interlocuteurs, vous partagez vos données sous la forme la mieux appropriée. Vos rapports sont accessibles sur n'importe quel support par les personnes concernées. Pas besoin d'Excel® pour les consulter : restitution fidèle et sans étape de traduction.

### Connecté

- > Vous pouvez être réactif et fournir des informations à la demande. Vous interrogez en temps réel les données issues de Sage 100.

### Communautaire

- > Les reportings détaillés et approfondis permettent d'établir des préconisations, de fixer des objectifs d'amélioration, service par service.

### Complet

- > Vous établissez des tableaux de bord sociaux facilement et en toute autonomie, du bilan social à l'analyse des effectifs.

### Conformité

- > Vous calculez les indicateurs pour répondre à l'obligation de l'égalité femmes / hommes.

## Les bénéfices phares

- > **Nos produits intègrent des fonctions facilitatrices** visant à accompagner l'utilisateur dans sa démarche de mise en conformité au RGPD\*. Toutefois, nous attirons l'attention des utilisateurs quant au fait que la seule utilisation des produits n'est pas de nature à garantir leur conformité au RGPD\*
- > **Construction et réalisation de vos reportings** directement depuis Excel®
- > **Connecteurs standards** disponibles sur l'ensemble de vos données de Sage
- > **Conservation de vos tableaux** existants en les automatisant et en créant de nouveaux en toute simplicité
- > **Menus complémentaires dans Excel®** donnant accès à des assistants pour concevoir vos états
- > **Souplesse de paramétrage** avec les critères placés dans la feuille Excel®
- > **Optimisation des calculs** avec le moteur In-Memory
- > **Piste d'audit** pour descendre vers une information plus fine
- > **Recopie intelligente** de la formule

## Les fonctionnalités

### Domaines d'applications étendus pour des analyses variées

- > Calcul de l'index d'égalité femmes / hommes
- > Bilan social
- > Analyse des effectifs (turn-over, absences, recrutements, pyramide des âges...)
- > BDES (BDU)
- > Politique de rémunération (part de salaires fixes et variables, commissions...)
- > Tableaux de bord RH
- > Organisation des heures de travail
- > Structure de la masse salariale
- > Comparatif de masse salariale prévisionnelle
- > Nombre d'heures de formation...

<b>Calcul de l'index d'égalité professionnelle femmes-hommes</b>					
<b>Calculs automatiques, ne pas modifier.</b>					
	indicateur calculable (1=oui, 0=non)	valeur de l'indicateur	points obtenus	nombre de points maximum de l'indicateur	nombre de points maximum des indicateurs calculables
1- écart de rémunération (en %)	1	4,8	35	40	40
2- écarts d'augmentations individuelles (en points de % ou en nombre équivalent de salariés)	1	1	20	20	20
3- écarts de promotions (en points de %)	1	0	15	15	15
4- pourcentage de salariés augmentés au retour d'un congé maternité (%)	1	100	15	15	15
5- nombre de salariés du sexe sous-représenté parmi les 10 plus hautes rémunérations	1	4	10	10	10
<b>Total des indicateurs calculables</b>			<b>95</b>		<b>100</b>
<b>INDEX (sur 100 points)</b>			<b>95</b>		<b>100</b>

Calcul de l'index d'égalité femmes / hommes

\* <https://www.sage.com/fr-fr/informations-legales/rgpd/>

## Les fonctionnalités suite

### Fonctions clés

- > Utilisation de connecteurs prêts à l'emploi sur les logiciels de la Gamme Sage 100
- > Création de connecteurs librement sur les bases d'autres applications SQL
- > Gestion des droits d'accès aux sources d'informations
- > Alimentation dynamique des tableaux Excel à la cellule ou en liste ou en cube
- > Automatisation des tableaux Office, des tableaux croisés dynamiques
- > Détail des montants alimentés avec accès aux images des documents scannés
- > Création de jauges et alimentation des graphiques dynamiques
- > Ventilation automatique des tableaux Excel selon des valeurs sources
- > Envoi manuel ou automatisé des tableaux avec ou sans fonctions dynamiques
- > Intranet de publication des documents Excel réalisés

### Des options à la carte pour s'adapter à vos besoins

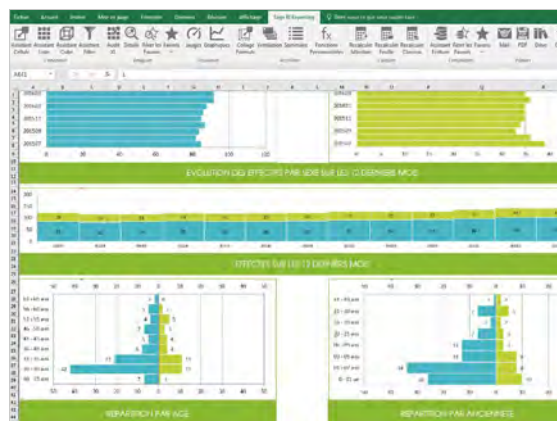
- > **Automate** : Automatisation des actions récurrentes liées à votre reporting. Lancement automatique des tâches, à un horaire précis et /ou une périodicité définie : calcul Excel®, envoi de mails, génération de PDF...
- > **Player C/S** : consultation des tableaux sur windows ou sur le web, avec ou sans Excel®

### > Modulation des droits en fonction des utilisateurs

Utilisateurs pleins pour les créateurs de reporting et utilisateurs de consultation pour mise à jour et interaction.

### Pour tous les secteurs d'entreprise et à tous les niveaux :

- > Dirigeants
- > DRH
- > Responsable Paie
- > Contrôleur de gestion social



Des tableaux de bord sociaux détaillés pour un pilotage optimal des ressources humaines

## Etats Sage BI Reporting pour Sage Paie

### Absentéisme

Analyse des absences selon différents critères comme l'âge, les différents types d'absence, ...

### Analyse dynamique absentéisme

Analyse fine des absences par personne, par mois.

### Analyse effectifs

Effectifs et leur évolution à date par sexe, âge, ancienneté, ...

### Analyse entrées/sorties

État des entrées/sorties sur une période donnée, par type de contrat, emploi, sexe, ...

### Analyse moi ma masse salariale

Visualisation de la masse salariale de chaque salarié par mois, entité d'organisation...

### Analyse moi mes bulletins

Poids mensuel de la masse salariale par département avec la possibilité d'affiner par sexe et/ou situation familiale.

### Analyse variation bulletins

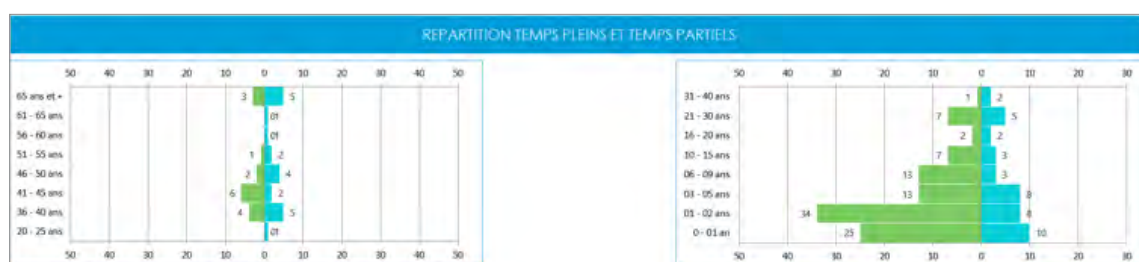
Présentation mensuelle de la variation des salaires pour chaque salarié avec la possibilité d'affiner l'analyse par sexe et/ou situation familiale.

### BDES standard

Informations issues de la Paie permettant d'établir la Base de Données Economiques et Sociales obligatoire pour les entreprises d'au moins 50 salariés.

### BDES visuel

Agglomérat des primes et salaires selon différents critères organisationnels : départements, services...



BDES visuel

## Les états suite...

### Bilan social synthétique

État des lieux relatif à la parité femmes / hommes au sein de l'entreprise. Sont repris les effectifs par sexe, ainsi que les répartitions par âge et ancienneté, les salaires moyens...

### Classeur de contrôles

Livre de Paie et diverses analyses et contrôles des bulletins (notamment cohérence avec les historiques)..

### Donne moi mon nombre de salariés

Dénombrement rapide, multi critères, des populations de l'entreprise.

### Évolution des effectifs

Évolution comparative des effectifs sur 3 années selon plusieurs critères comme le type de contrat, l'âge, la catégorie, ....

### Fiche salarié

Présentation synthétique des principaux éléments de la fiche de personnel, de la paie, des heures travaillées, ... du salarié.

### Liste Salariés

Liste des salariés avec leurs coordonnées et date d'embauche pour l'ensemble de la société ou avec une sélection par entité d'organisation (Etablissement, Département, ...).

### Poids des rémunérations par Service

Poids mensuel de la masse salariale salarié par salarié pour chaque Service de l'entreprise.

### Registre du personnel

Liste des salariés...

### Rémunérations

Les coûts patronaux...

### Rémunérations et primes

Agglomérat des primes et salaires selon différents critères organisationnels. département, services, ...

### Situation égalité professionnelle

État de la parité femmes/hommes au sein de l'entreprise. Présentation des effectifs par sexe, répartitions par âge et ancienneté, salaires moyens...

### Égalité Femmes / Hommes

Il s'agit de calculer les indicateurs d'égalité Femmes / Hommes selon la loi du 5 septembre 2018 pour la liberté de choisir son avenir professionnel et le décret d'application en date du 8 janvier 2019. Grâce à la valorisation des 4 ou 5 indicateurs légiférés (variables selon la taille de l'entreprise), celle-ci peut publier sa note globale de l'index de l'égalité Femmes / Hommes sur internet.

ANALYSE DE LA MASSE SALARIALE							DATE ANALYSE	31/10/2018 00:00
ENTITE	Jeu d'Essai		DEPARTEMENT			SERVICE		
MASSE SALARIALE PAR CATEGORIES PROFESSIONNELLES								
	HOMME		FEMME		HOMME		FEMME	
	201701..201710		201701..201710		201801..201810		201801..201810	
	2017		2017		2018		2018	
	HOMMES		FEMMES		HOMMES		FEMMES	
	TOTAL		TOTAL		TOTAL		TOTAL	
	VARIATION N & N-1							
010	Cadres	565 116	126 703	691 819	327 599	158 162	485 760	-29,79%
10	Dirigeants	-	-	-	-	-	-	0,00%
60	Apprentis	-	-	-	-	-	-	0,00%
020,30 ..50 ..70 ..80	Employés	468 516	567 068	1 035 584	194 451	142 537	336 988	-67,46%
	Stagiaires	-	-	-	-	-	-	0,00%
	Masse salariale	1 033 632	693 771	1 727 403	522 050	300 698	822 749	-52%
MONTANT DES 10 REMUNERATIONS								
	Salarié	Service	Les + élevés		Salarié	Service	Les - élevés	
	Pousse Jean	Direction Générale	90 000,00		Bergère Théodore	Production	0,00	
	Dupont Stéphane	Ingénieurs commerciaux	68 268,22		Biche Amélie	Commerciaux sédentaires	0,00	
	Jecrute Aline	Administration du person	35 922,40		Blandin Patrick	Production	0,00	

Bilan social synthétique

Pour plus d'informations et être mis en relation avec un expert :

**01 41 66 25 91**

**International** : +212 5 290 290 90 (hors France métropolitaine)

[www.sage.com/fr-fr/produits/sage-100cloud-paie-rh](http://www.sage.com/fr-fr/produits/sage-100cloud-paie-rh)

**www.sage.com**



© Sage 2021 Tout droit réservé. Société par Actions Simplifiée au capital de 6 750 000 € - Siège social : 10 place de Belgique, 92250 La Garenne Colombes - 313 966 129 RCS Nanterre - Les informations contenues dans ce document peuvent faire l'objet de modifications sans notification préalable - Création : CA-inspire