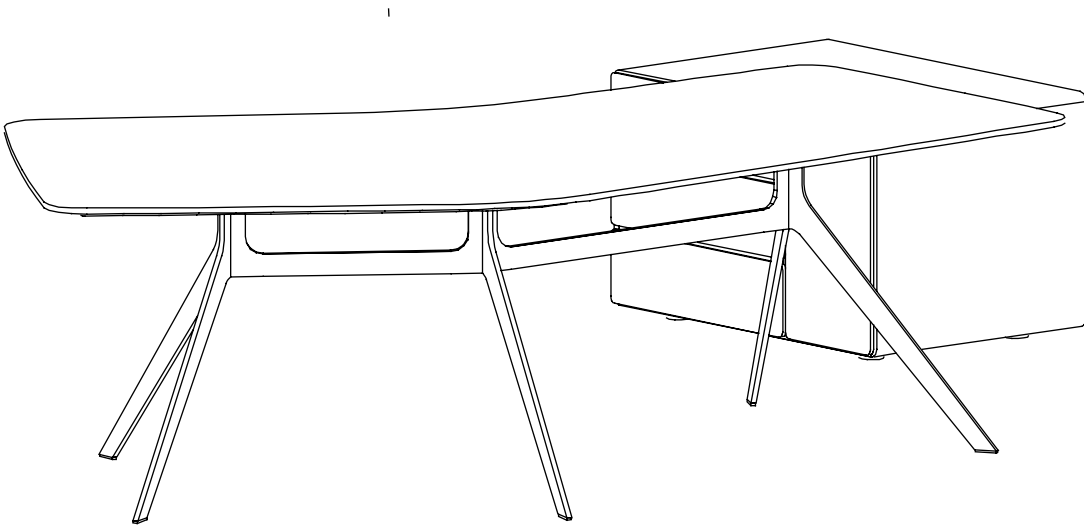


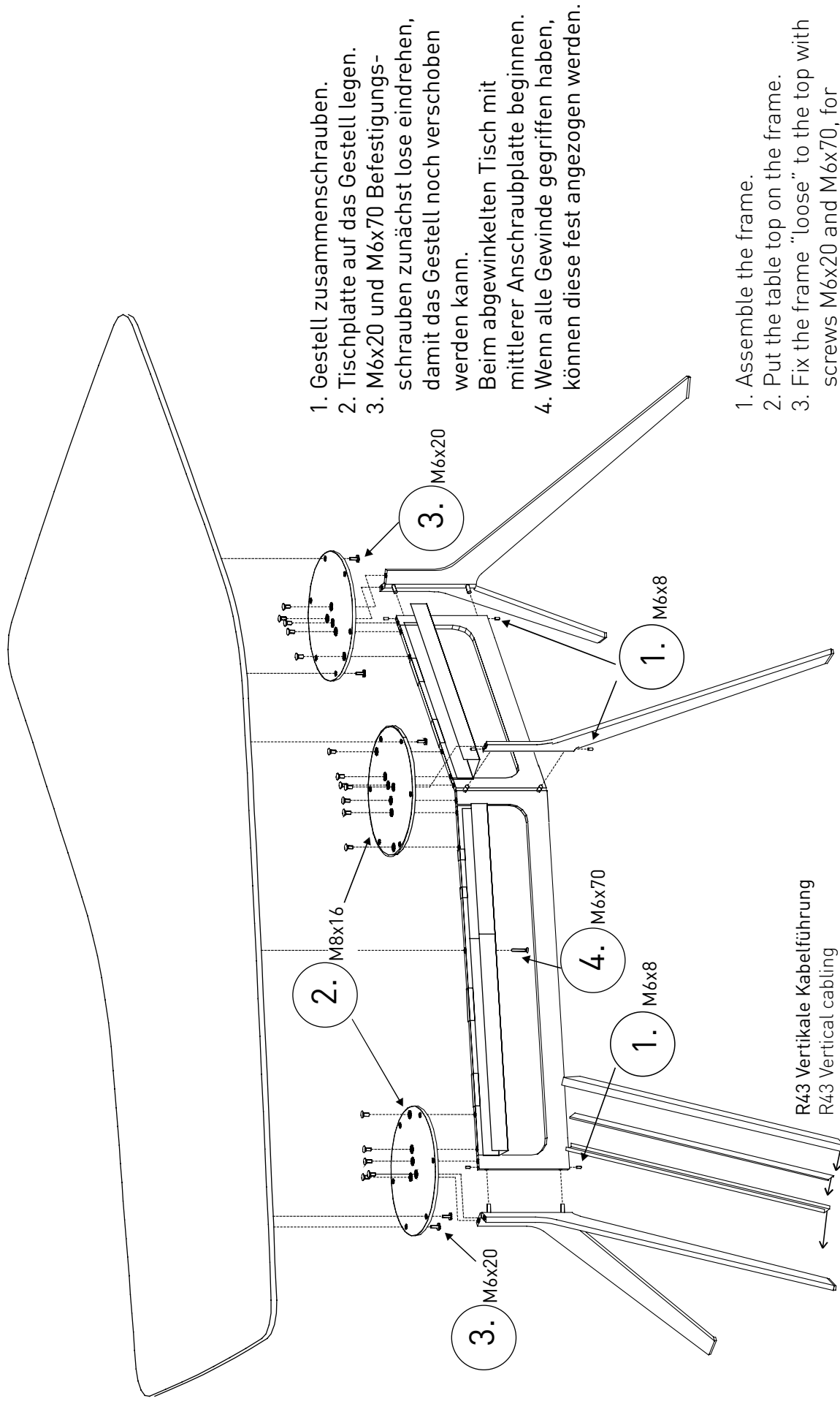
Star



Montageanleitung
Assembly Instruction



Tischplatten R 05 - R 25
Table tops R 05 - R 25

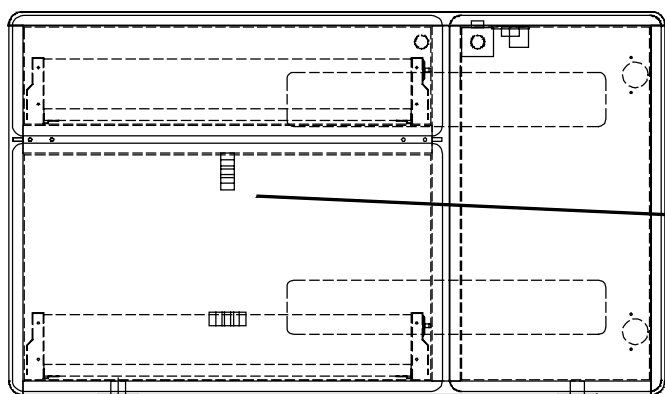


1. Gestell zusammenschrauben.
2. Tischplatte auf das Gestell legen.
3. M6x20 und M6x70 Befestigungsschrauben zunächst lose eindrehen, damit das Gestell noch verschoben werden kann.
Beim abgewinkelten Tisch mit mittlerer Anschraubplatte beginnen.
4. Wenn alle Gewinde ge Griffen haben, können diese fest angezogen werden.

1. Assemble the frame.
2. Put the table top on the frame.
3. Fix the frame "loose" to the top with screws M6x20 and M6x70, for centering all holes and inserts.
4. Fix the screws completely.

Bei Fragen wenden Sie sich bitte an / In case of questions please contact:
Alexander Schwingenschlögl, Produktentwicklung / Product development
alexander.schwingenschloegl@renz.de, T: +49 7031 2188-15

R 63 - R 79 Container
R 63 - R 79 Container

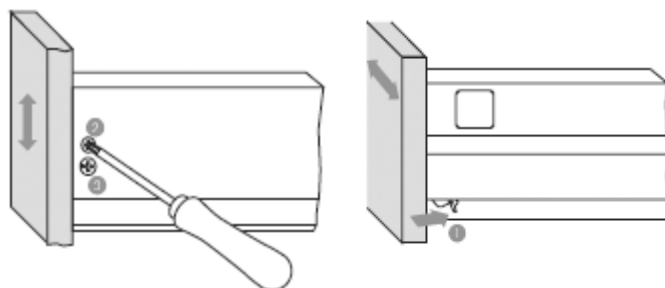
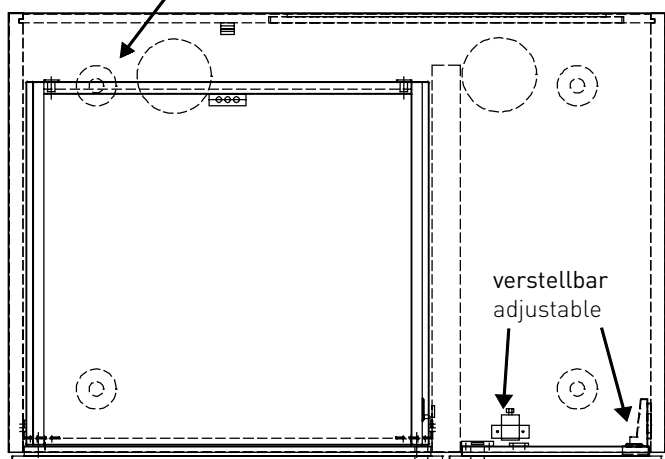


Verkabelung
Cabling



Zunächst Container exakt ausrichten
First level the container accurately

Verstellung
Adjustment



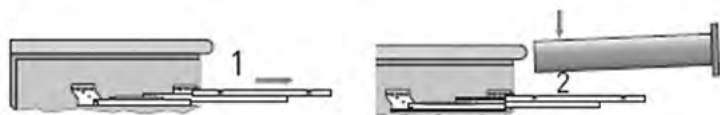
Höhenverstellung: Schraube ② leicht lösen und Front über Exzentrerschraube ③ in die gewünschte Position bringen (+/-2mm). Schraube ② festziehen.

Seitenverstellung: Klemmhebel ① leicht nach hinten drücken, Front leicht anheben und über Riffelung verschieben (+/-1,5mm). Klemmhebel loslassen.

Height Adjustment: Lightly loosen screw ② and adjust to desired position by means of eccentric screw ③ (+/-2mm). Tighten screw ②.

Side Adjustment: Press the clamping lever ① lightly to the back and move the front over the ribbling (+/-1,5mm). Release the clamping lever.

Schubkasten Montage / Demontage
Drawer assembly / removal



Korpusschiene herausziehen.
Pull out cabinet member.

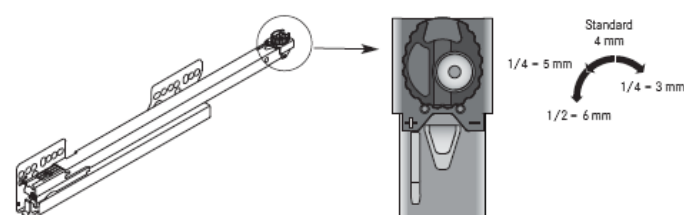
Lade leicht schräg auf die Korpusschiene aufsetzen und...
Set drawer on cabinet member and...



...einschieben bis Lade einrastet.
...push until drawer looks in place.

Lade komplett herausziehen und anheben.
Pull out drawer completely and lift.

Front Tiefenverstellung
Front depth adjustment



Wilhelm Renz GmbH + Co. KG
Hanns-Klemm-Straße 35
71034 Böblingen
Germany

T +49 (0)7031.21880
F +49 (0)7031.218850

info@renz.de
www.renz.de