

Modernes Einfamilienhaus im angesagten Bauhausstil

Im Grimmekl
56317 Linkenbach

5 Zimmer, ca. 175m²
699.000,00 EUR

Objekt:	<i>Modernes freistehendes Einfamilienwohnhaus</i>
Grundstücksfläche:	<i>ca. 792 m²</i>
Wohnfläche:	<i>ca. 175m²</i>
Etagenanzahl:	<i>2</i>
Schlafzimmer:	<i>3</i>
Kochen/Essen/Wohnen:	<i>1</i>
Abstell-/Technikraum:	<i>2</i>
Badezimmer:	<i>1</i>
Gäste WC's:	<i>1</i>
Objektzustand:	<i>Erstbezug</i>
Bauphase:	<i>Baubeginn Q4/2022</i>
Qualität der Ausstattung:	<i>gehoben</i>
Heizungsart:	<i>Wärmepumpe</i>
Bezugsfertig:	<i>Q4/2023</i>
Stellplätze:	<i>2</i>
Doppelgarage:	<i>2</i>



Modernes Einfamilienhaus im angesagten Bauhausstil

Im Grimmekl
56317 Linkenbach

5 Zimmer, ca. 175m²
699.000,00 EUR



Objektbeschreibung:

Das Einfamilienhaus befindet sich im Neubaugebiet Linkenbach, welches zu der Ortsgemeinde Neuwied (Rheinland-Pfalz) gehört und unmittelbar an der A3 liegt. Das absolute Highlight dieses Objekts, sind die beeindruckenden, lichtdurchfluteten Wohnzimmer. Die einheitlichen Bodenfliesen und die raumhohen Fensterelemente in Kombination mit dem Blick auf die großzügigen Terrassen/Balkone mit weitem Blick ins Grüne, schaffen eine wohlfühlende Atmosphäre.

Außenanlage:

Das Grundstück ist eingefriedet und mit Rasen eingesät. Die Terrassen, sowie Einfahrt und Eingang sind gepflastert.

Lage:

Die Westerwald-Gemeinde Linkenbach liegt zwischen den Kreisstädten Neuwied und Altenkirchen (Westerwald) Das bergige Gemeindegebiet (bis 401 m ü. NHN) liegt im Märkerwald im nordöstlichen Teil der Naturparkes Rhein-Westerwald.

Infrastruktur:

Direkte Anbindung an die A3.
Apotheke und Ärzte, Restaurants und verschiedene Einkaufsmöglichkeiten, Kindergärten, Grundschule, öffentliche Verkehrsmittel.

Ausstattung:

Moderne Architektur im Bauhausstil
Fußbodenheizung
Luftwärmepumpe
Hochwertige moderne Sanitärausstattung
Alarmanlage
Panoramafenster
Elektrische Rollläden bzw. elektrische Jalousien
Parkett oder Fliesen im Großformat
Echtholz-Belag auf dem Balkon
Metallgeländer in Staboptik

Wunschausstattung gegen Aufpreis:

Smart-Home-Ausstattung Videoüberwachung
PV-Anlage

**Modernes
Einfamilienhaus
im angesagten Bauhausstil**

**Im Grimmekl
56317 Linkenbach**

**5 Zimmer, ca. 175m²
699.000,00 EUR**



**Modernes
Einfamilienhaus
im angesagten Bauhausstil**

**Im Grimmekl
56317 Linkenbach**

**5 Zimmer, ca. 175m²
699.000,00 EUR**



**Modernes
Einfamilienhaus
im angesagten Bauhausstil**

Im Grimmekl
56317 Linkenbach

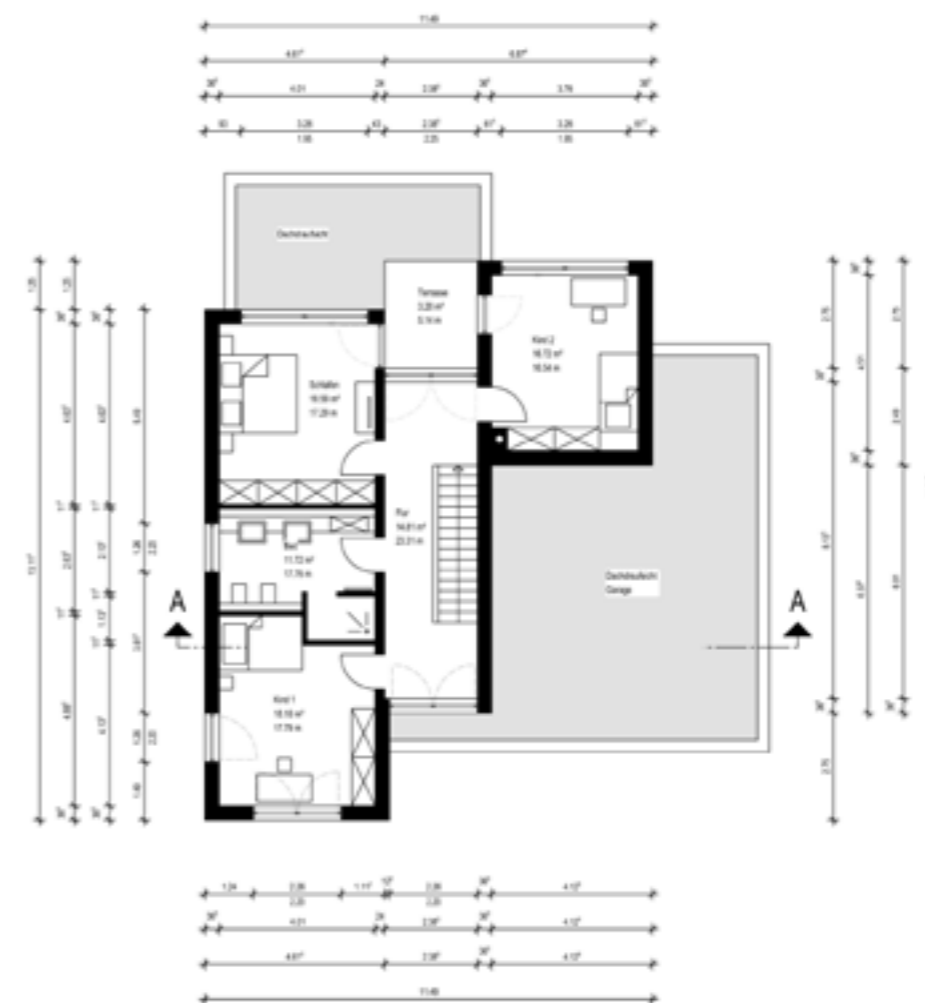
5 Zimmer, ca. 175m²
699.000,00 EUR



**Modernes
Einfamilienhaus
im angesagten Bauhausstil**

Im Grimmel
56317 Linkenbach

5 Zimmer, ca. 175m²
699.000,00 EUR



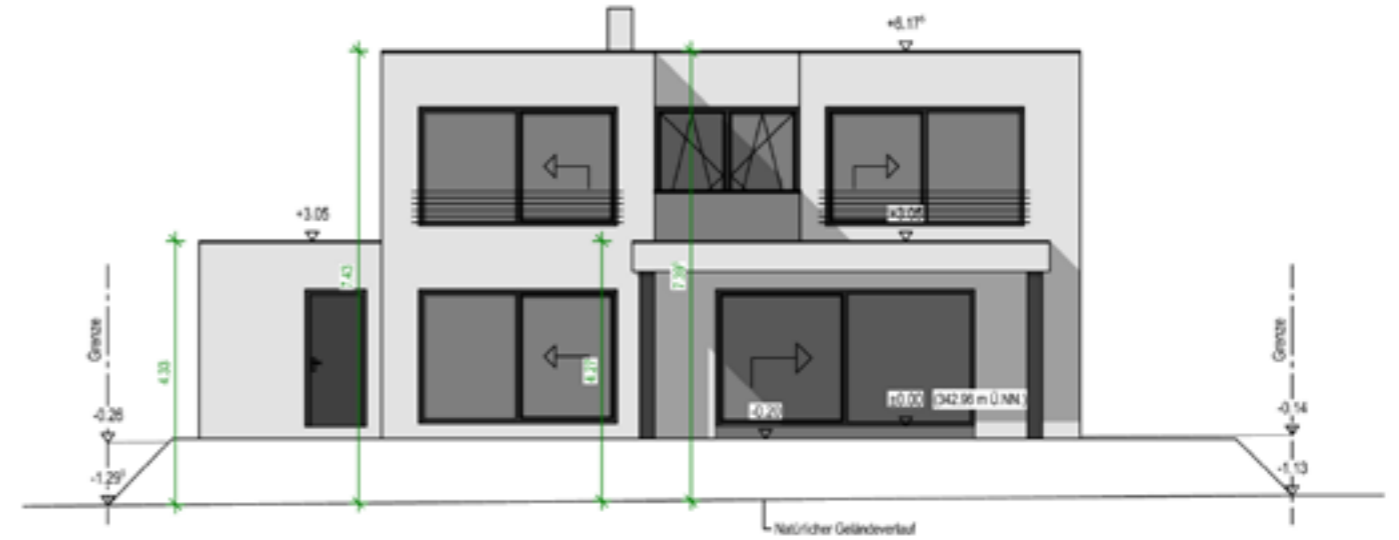
**Modernes
Einfamilienhaus
im angesagten Bauhausstil**

Im Grimmekl
56317 Linkenbach

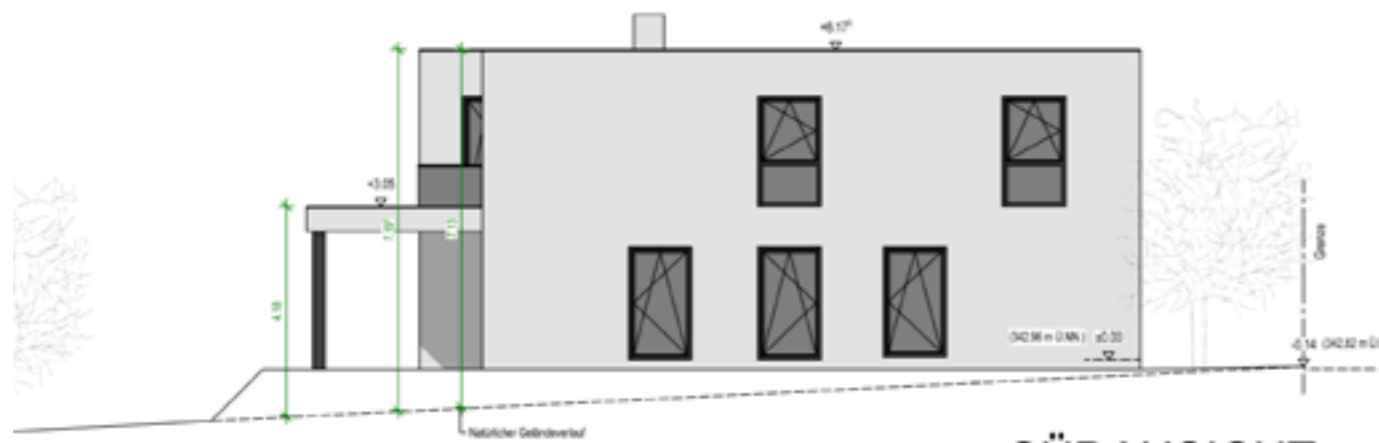
5 Zimmer, ca. 175m²
699.000,00 EUR



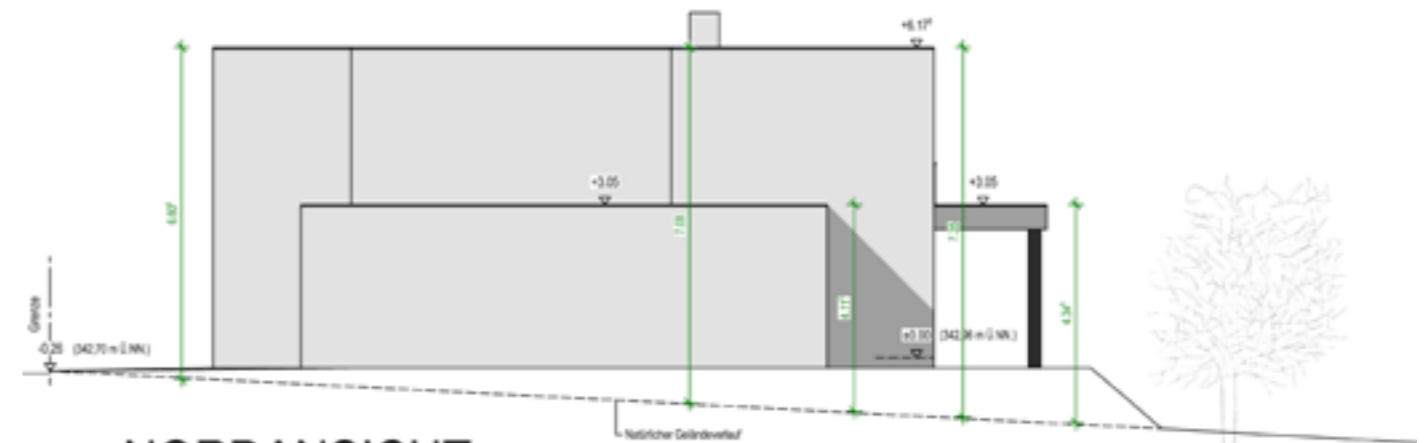
OSTANSICHT



WESTANSICHT



SÜDANSICHT



NORDANSICHT

Modernes Einfamilienhaus im angesagten Bauhausstil

Im Grimmekl
56317 Linkenbach

5 Zimmer, ca. 175m²
699.000,00 EUR

